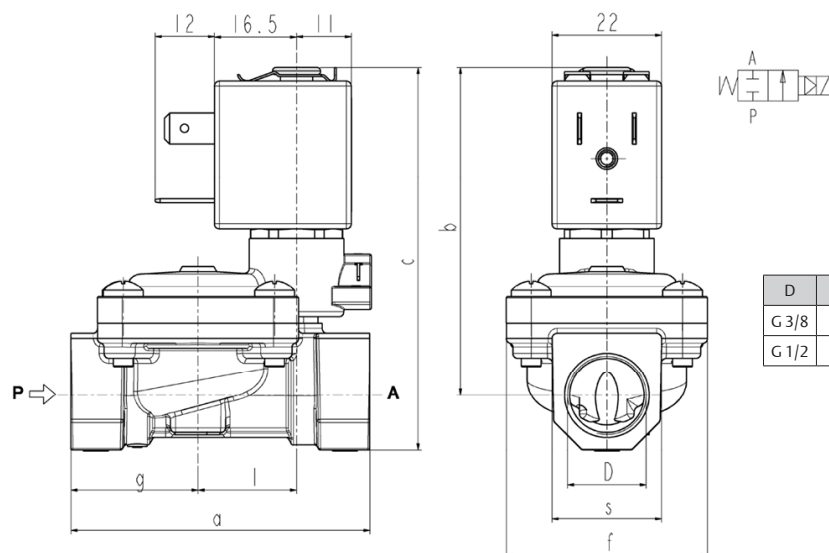


ASCO™ ELECTROVANNE

2/2 NORMALEMENT FERMÉE – A COMMANDE ASSISTÉE - G3/8 - G1/2

SÉRIES

L182-D05



D	a	b	c	f	g	l	s
G 3/8	60	66	77	40	25,5	20	22
G 1/2	66	68	82	40	29	20	27

Caracteristiques Generales

Electrovanne à membrane, à commande assistée, avec passage plein.

Apte pour fluides liquides et gazeux (vérifier la compatibilité du fluide avec les matériaux en contact).

Caracteristiques Techniques	
Pression maximum admissible (PS)	20 bar
Temps de réponse	3/8 1/2
Temps d'ouverture (ms)	70 70
Temps de fermeture (ms)	670 600
Température du fluide	-10°C +140°C* WRAS
Viscosité maxi	5°E (~ 37 cStokes ou mm²/s)

* Température maximale de fonctionnement 85°C en conformité avec la certification WRAS

Materiaux en Contact avec le Fluide	
Corps	Laiton traitées par nickelage chimique Niploy (Ni-P)
Garnitures d'étanchéité	EPDM
Composants internes	Laiton et acier inox
Siège	Laiton traitées par nickelage chimique Niploy (Ni-P)
Tube de guidage	Acier inox
Bague de déphasage	Cuivre

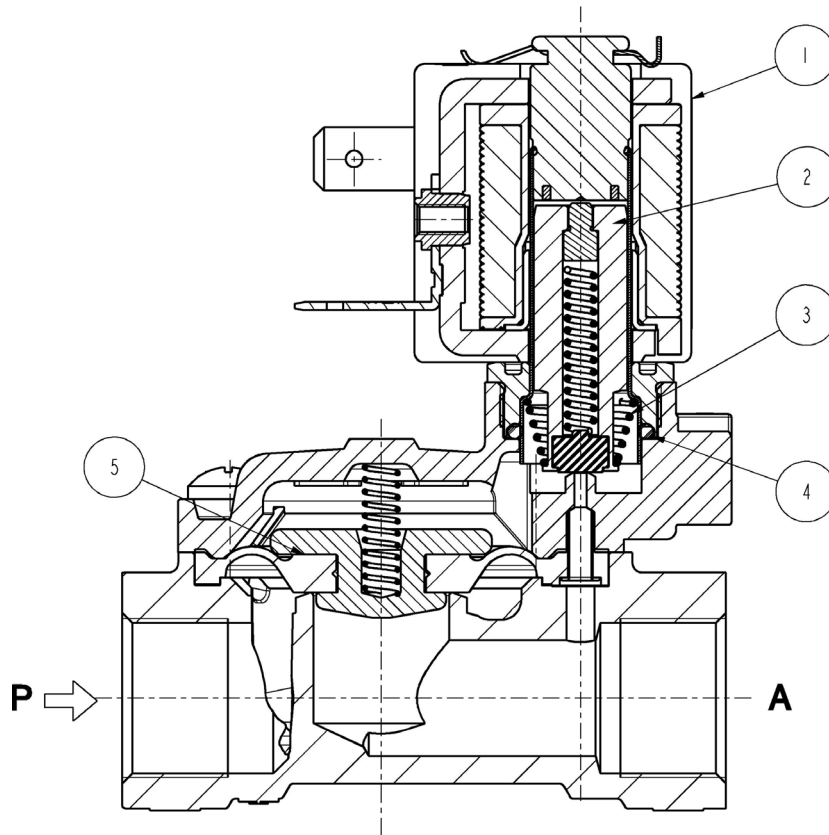
Bobine	ZB10A	ZB12A
Homologation	/	UL et CSA
Matériel de surmoulage	PA renforcé par fibres de verre	PET renforcé par fibres de verre
Classe d'isolation	F (155°C)	F (155°C)
Température ambiante	-10°C +60°C	-10°C +60°C
Service continu	ED 100%	
Raccordements électrique	DIN 46340 - Connecteur 3 pôles	
Indice de protection	IP 65 (EN 60529) avec connecteur	IP 67 (EN 60529) avec connecteur
Tensions	c.c.	12-24V (+10% -5%)
	c.a.	24V/50-60Hz - 115V/50Hz - 230V/50-60Hz (+10% -15%) (Autres voltages et fréquences sur demande et en fonction des quantités)

Raccords ISO 228	Ø Int. (mm)	Pression différentielle (bar)				Kv (m³/h)	Séries e type		Absorption				Garnitures	Notes	Poids (kg)
		Δp min	Δp maxi		Vanne		Bobine	c.a. (VA)			c.c.				
			Gaz	Liquides				Appel	Service	W					
3/8	13,5	0,35	c.a.	c.c.	c.a.	c.c.	L182D05	ZB10A ZB12A	VA	VA	W	5,5	EPDM	1-2	0,32
1/2			16	16	16	16			12	6	4				

Notes

- Garnitures: EPDM=Elastomère étylenique-propylénique (mélange certifiée WRAS/KTW)
 - La décharge sans aucune restriction de la sortie de fluides gazeux à haute pression peut compromettre la durée de la membrane.
- 1 - Sur demande, bobine à puissance réduite (3,5 VA en c.a. – 3W en c.c.): Δp max = 12 bar
 2 - Electrovanne certifiée WRAS (certifié n. 2007001)

Pieces de Rechange



Description du Kit	Ref. du kit	Composé par
Kit groupe noyau	G3138202	Groupe noyau pos.2 Ressort renvoi noyau pos. 3 Joint toriques groupe de guidage pos. 4
Groupe membrane	2844308R	Groupe membrane pos.5
Bobine	ZB10 ZB12	Bobine pos.1

Installation

- Possibilité de montage de électrovanne dans toutes les positions, de préférence avec la bobine verticale vers le haut.

LA VALIDITE DES DONNEES INDIQUEES SE REFERE A LA DATE D'EMISSION. EVENTUELLES MISES A JOUR DISPONIBLES SUR DEMANDE.