

**Повышение производительности,
надежности и качества**

**Клапаны и пневматическое оборудование для
молочной промышленности**

Проверенные и надежные решения для автоматизации и поддержка наших специалистов помогут справиться с самыми сложными задачами.





Меняющиеся предпочтения потребителей, минимизация отходов и обеспечение высокого уровня безопасности продукции задают все более трудные задачи производителям молочных продуктов.

Широкий ассортимент решений на основе клапанов и пневматического оборудования, отвечающих самым строгим современным требованиям в молочной промышленности

При строительстве новых заводов и модернизации действующих предприятий производители молочной продукции все чаще обращаются к изготовителям комплексного оборудования, специалистам по интеграции и экспертам по автоматизации за новыми технологиями, способными обеспечить конкурентные и технологические преимущества и максимальную прибыль от инвестиций. Компания Emerson является комплексным поставщиком технологий автоматизации процессов и предлагает обширный ассортимент продукции в сочетании с отраслевым опытом, помогая вам оптимизировать процесс производства молочной продукции. Мы тесно сотрудничаем с изготовителями комплексного оборудования, специалистами по интеграции и производителями молочной продукции, чтобы гарантировать сроки реализации проекта в рамках бюджета, обеспечивая высочайший уровень надежности и безопасности.

Оборудование должно работать более эффективно, иметь модульную конструкцию и продолжительный срок службы. Необходимо быстро реагировать на меняющиеся тенденции рынка и вкусы потребителей, повышая давление в технологических процессах для достижения более высоких показателей производительности. При этом следует обеспечивать надежность процесса, минимизацию простоев и максимальное количество способов использования сырого молока.



Безопасность пищевой продукции — задача первостепенной важности. Молочные продукты должны отвечать строгим требованиям к безопасности потребителей. Чтобы помочь вам в соблюдении новых и существующих нормативов, наша линейка продукции изначально спроектирована с учетом гигиенических требований, что обеспечивает безопасность потребителей и увеличивает ваше конкурентное преимущество.



Выбирайте поставщиков, хорошо знающих выпускаемую продукцию и обладающих отраслевым опытом. Наш обширный ассортимент продукции и опыт в областях применения позволяет рекомендовать вам лучшие технологии для управления потоками рабочих сред и пневматическое оборудование для молочного производства.



Опыт в управлении потоками рабочих сред и в пневматическом оборудовании для производства молочной продукции, ее упаковке и вспомогательных операциях

Компания Emerson предлагает инновационные клапаны и пневматическое оборудование для всех аспектов молочной промышленности — от систем доения до оборудования для изготовления сыра и упаковки. Наш широкий ассортимент продукции включает соленоидные и пневматические клапаны, интеллектуальные системы управления, оборудование для подготовки воздуха и интегрированные решения для использования в различных технических зонах.



Выбирайте и используйте оборудование так, чтобы оно работало оптимально и эффективно

- Сокращайте количество отходов на станциях доения, в цехах переработки молока, упаковки, во вспомогательных операциях и многих других зонах
- Переходите от реагирующего обслуживания к упреждающему, используя встроенные средства диагностики
- Устраняйте неполадки в устройствах, используя информацию о состоянии и диагностике в реальном времени

Переход на технологии автоматизации Emerson помог нам значительно улучшить стабильность характеристик нашей продукции, оптимизировать техпроцессы и сократить общее время простоев благодаря своевременному выявлению ненадежных узлов на основании собранных данных.
— Директор крупного молочного завода



Обеспечивайте и повышайте качество продукции и технологического процесса

- Оборудование, хорошо выдерживающее процедуры агрессивной технологической промывки
- Технологии, изначально спроектированные как гигиеничные, отвечают самым строгим нормативным требованиям
- Цельные корпуса защищают компоненты и сводят к минимуму загрязнения

Безопасность потребителей — наивысший приоритет. Мы используем процедуру агрессивной промывки IP69K, чтобы гарантировать санитарно-гигиеническую производственную среду. Компания Emerson смогла предоставить технологии управления потоками рабочих сред, отвечающие этому жесткому требованию.
— Клиент Emerson, работающий в производстве молочной продукции



Пользуйтесь преимуществами единого поставщика, хорошо знающего отрасль и обладающего экспертным опытом

- Мы предлагаем широкий выбор надежных и прочных клапанов и пневматического оборудования, доступных на складе и готовых к немедленной отгрузке
- Наше знание продуктов местного производства и отраслевой опыт помогут справиться с вашими специфическими проблемами на молочном производстве
- Технологии, разработанные и проверенные для соответствия требованиям ваших технологических процессов на молочном производстве

Наша задача заключается в своевременной поставке лучшего в своем классе оборудования для молочной промышленности. Мы выбрали компанию Emerson за ее превосходные технологические разработки и возможность изготовления оборудования на заказ, а также за стремление сотрудников компании сделать все возможное для решения наших задач.
— Инженер производства оборудования для молочной промышленности

С компанией Emerson вы можете преодолеть трудности, возникающие в производстве и упаковке молочной продукции



Обработка жидкого молока



Производство сыра



Производство йогурта



Производство масла



Очистка на месте



Термоформование



Заполнение стаканчиков



Транспортировка

Хотя основные принципы молочного производства практически не менялись на протяжении многих лет, технологические процессы стали более специализированными и совершенными, поэтому и оборудование претерпело значительные изменения. Улучшайте контроль производственных операций — от интеллектуальных пневматических систем до надежных клапанов — обеспечивайте стабильность характеристик партий продукции и при этом поддерживайте высочайшее качество благодаря проверенным технологиям Emerson.



Решения для мониторинга

Получайте понятные и полезные данные обо всем процессе молочного производства. Сведите к минимуму время простоев и поиска неисправностей, получая информацию о состоянии и диагностике оборудования в реальном времени. [Подробнее ► стр. 5](#)

Клапаны управления потоками

Улучшайте контроль температуры потоков среды в технологических резервуарах при производстве молочной продукции. Поддерживайте качество, однородность продукции и ее соответствие стандартам, устраняя при этом необходимость в ручных процедурах. [Подробнее ► стр. 7](#)

Клапанные системы

Задействуйте различные клапаны в пищевой зоне, зоне розлива и зонах без контактов. Сокращайте время отклика, экономьте энергию и повышайте точность процесса в опасных и санитарно-гигиенических средах. [Подробнее ► стр. 9](#)

Управление движением

Автоматизируйте процесс упаковки с помощью наших средств управления движением. Мы предлагаем широкий ассортимент цилиндров и оборудования для подготовки воздуха в пищевой зоне, зоне розлива и зонах без контактов. [Подробнее ► стр. 11](#)

Упреждающий мониторинг

От модульных платформ Fieldbus до интеллектуальной диагностики пневматики, наши технологии упреждающего мониторинга и мониторинга состояния позволяют в реальном времени получать полезные данные от оборудования молочного производства, что повышает эффективность всех ваших операций. В этих решениях применяются универсальные распределенные архитектуры и легко читаемые графические дисплеи, отображающие состояние оборудования и диагностику. Это позволяет обнаруживать и устранять проблемы оборудования на ранних стадиях. Стратегия упреждающего обслуживания минимизирует риски отказов и простоев оборудования, а также потери данных при снижении энергопотребления и обеспечивает стабильность характеристик продукции.



Преимущества:

- Повышение производительности и эффективности производства на основе достоверных технологических данных
- Эффективное планирование регламентных работ с возможностями диагностического обслуживания
- Повышение экологичности за счет оптимизации потребления энергии



Используйте достоверные технологические данные реального времени для обеспечения производительности техпроцессов в производстве молочной продукции. Свяжитесь с экспертом компании Emerson.

Получение данных в реальном времени от оборудования молочного производства имеет важное значение. Преобразование этих данных в планирование упреждающих действий поможет более эффективно проводить техобслуживание и сокращать время простоя оборудования. Эксперты Emerson могут помочь.



Предлагаемые услуги...

- Техническая поддержка нашими опытными экспертами по продукции и применению по всему миру
- Глобальная сеть инженеров по решению проблем на месте
- Местные эксперты и техническая поддержка по требованию

Основные решения для мониторинга

Интеллектуальный монитор пневматики (SPM) AVENTICS™



Выполняйте мониторинг от партии к партии и получайте надежную информацию об износе привода и энергоэффективности, не задействуя управление машинами, — с минимизацией времени простоев и снижением общих эксплуатационных расходов.

- Предустановленные модули анализа
- Выявление утечек для повышения энергоэффективности
- Локальный сбор данных независимо от контроллера
- Совместимость с интерфейсами обмена данными системы контроля промышленного оборудования через Интернет (Интернет вещей — IoT)

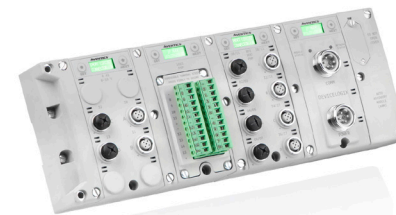
Управляющий модуль AVENTICS



Осуществляйте локализованный мониторинг пневматических клапанов и устройств ввода-вывода в реальном времени, интегрировав интерфейс связи AES. Эти модульные устройства просты в сборке, установке, в эксплуатации и обслуживании. Пользуйтесь всеми преимуществами пневматики, совместимыми с системами клапанов AV03/AV05.

- Очень гибкая распределенная архитектура
- Снижение размера до 60 % и веса до 70 % благодаря меньшему количеству деталей, оптимизированной конструкции и высокотехнологичным полимерам
- Разнообразные промышленные протоколы, в том числе IO-Link (AES) CANopen®, DeviceNet™, EtherCAT® и др.
- Степень защиты соответствует спецификациям IP65 / NEMA 4

Управляющий модуль AVENTICS с интегрированным ЖК-дисплеем



Продукция серии G3 с дискретным вводом-выводом — это полностью модульная система. Все электронные модули G3 подключаются друг к другу с помощью механических зажимов, что упрощает сборку и замену на месте эксплуатации. Это делает систему высоко распределенной. Электроника G3 взаимодействует с модульными распределительными клапанами серии 500.

- Инновационный графический дисплей используется для простого ввода в эксплуатацию, визуального отображения состояния и диагностики.
- Разъем питания позволяет отключить выходную мощность, а входы и коммуникационные компоненты оставить действующими; степень защиты — IP65 / NEMA 4
- Модуль автоматического восстановления (ARM) защищает конфигурационную информацию при критических сбоях

Основные решения для мониторинга

AVENTICS 580 CHARM



Интегрируйте свои пневматические системы и управление техпроцессами в единую сеть. Устройства обеспечивают единое подключение к оборудованию DeltaV™ серии S-series и оборудованы электронной кроссировкой — это полное встраиваемое решение для систем ввода-вывода и пневматических клапанов.

- Графический дисплей наглядно отображает состояние и диагностическую информацию
- До 128 клапанов в блоке
- Нет внутренней проводки — упрощенная сборка
- Множество доступных промышленных протоколов, в том числе CANopen®, DeviceNet™, EtherCAT® и др.

Контроллеры клапанов TopWorx™



Дискретные контроллеры клапанов TopWorx серии T для мониторинга положения и управления автоматизированными клапанами включения/выключения.

- Подходит для поворотного и линейного применения
- Интегрированные решения, включающие сетевую шину, датчики и управляющие клапаны
- Сертифицировано для использования во всех опасных зонах
- Низкопрофильная конструкция уменьшает общую высоту и занимаемую площадь
- Функция непосредственного монтажа устраняет необходимость в дорогостоящих комплектах крепежа
- Доступны в исполнениях из нержавеющей стали (TXS) и алюминия (TXP)

Датчики положения TopWorx



GO™ Switch — датчик положения и концевой выключатель

- Срабатывание при приближении компонентов из сплавов на основе железа и магнитных материалов — без открытых движущихся деталей
- Надежное обнаружение с использованием целевых магнитов
- Устойчивость к электрическим помехам, полям от сварочного оборудования и радиочастотным помехам
- Для работы не требуется электроэнергия, нет токов утечки и падений напряжения
- Полностью металлические корпуса с герметизированными контактами, изолированными от окружающей среды
- Рабочие температуры в диапазоне от -50 °C до +204 °C (от -58 °F до +400 °F)



Для получения более подробной информации посетите веб-страницу www.Emerson.com/Food-Beverage

Управление потоками рабочих сред

Используя правильные клапанные технологии, вы можете добиться надежного и точного управления потоками рабочих сред во всех технологических процессах молочного производства. Контроль температуры играет важнейшую роль в управлении качеством и сроком годности молочных продуктов, он требует использования массива баков с двойными стенками и систем теплообменников. Наши клапаны отличаются прочными конструкциями для применения в разных средах, а также уплотнениями, отвечающими отраслевым стандартам, герметичными корпусами и оболочками катушек из нержавеющей стали, минимизирующими загрязнения в зонах контакта с пищевыми продуктами. Сочетание наших высококачественных клапанов с технологиями автоматизации, такими как наши модульные платформы с шинами связи, позволяет вам отслеживать технологические параметры, такие как температура, уровень и расход, с более высокой точностью и лучшим контролем. Вы даже будете получать уведомления в случае переменных или небезопасных состояний.



Преимущества:

- Обеспечение качества и постоянства характеристик продукции от партии к партии
- Снижение трудоемкости и сокращение ручных операций с помощью автоматизации и правильного выбора клапанов
- Отслеживание температуры технологического процесса с высокой степенью точности



Встраиваемые прочные клапаны и системы автоматизации, отвечающие стандартам отрасли, помогают в достижении точного контроля температуры баков нагревания и охлаждения. Свяжитесь с экспертом Emerson.

Точный контроль температуры технологической среды имеет первостепенную важность. Правильная комбинация клапанов и технологий упреждающего мониторинга обеспечит соответствие партий техническим характеристикам и сократит количество подверженных ошибкам процедур, выполняемых вручную. Эксперты Emerson могут помочь.



Предлагаемые услуги...

- Местная поддержка при пусконаладочных работах, запуске и эксплуатации
- Глобальная сеть инженеров по решению проблем на месте эксплуатации
- Круглосуточная техническая поддержка по требованию

Основные клапаны управления потоками рабочих сред

Клапаны ASCO™ серии 290 с угловым корпусом



Клапаны серии 290 обеспечивают высокий расход среды и отвечают строгим требованиям пищевой промышленности. Доступны в исполнении прямого действия, в моторизированном и пропорциональном исполнении.

- Угловая конструкция седла обеспечивает большую пропускную способность
- Конструкция, предотвращающая гидравлический удар
- Корпус из нержавеющей стали, подходящий для контакта с пищевыми продуктами
- Прочная конструкция для использования с агрессивными средами
- Серия 290 FB соответствует требованиям FDA CFR-21 & (EC) 1935-2004 к вспомогательным обработкам в санитарных средах

6-портовые клапаны ASCO X290



Управляйте расходами подачи и возврата, сокращая время установки и общую спецификацию материалов. Один клапан серии X290 рассчитан на работу с потоками как горячей, так и холодной рабочей среды — идеально для применений с контролем температуры, требующим использования гликоля.

- Благодаря такой конструкции, можно использовать один клапан для управления подачей и возвратом горячей и холодной среды в бак и из бака, что сокращает время установки и упрощает трубопроводы и проводку
- Конструкция клапана прямого действия устраняет риск засорений
- Выдерживает обратное давление, устраняя необходимость в обратных клапанах
- Возможность монтажа в любом месте

Пневматические пережимные клапаны ASCO серии 273

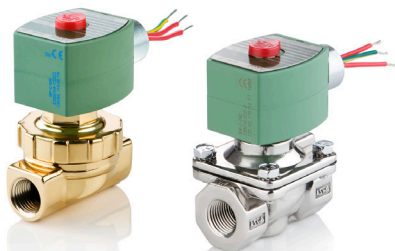


Эти пережимные клапаны идеальны для управления потоками рабочих сред в одноразовых применениях в производстве молочной продукции. Усовершенствованная конструкция повышает безопасность операторов и ускоряет настройку, что, в свою очередь, сокращает расходы и упрощает внеплановое обслуживание.

- Инновационная конструкция зажима для надлежащего удерживания трубки
- Высококачественная конструкция обеспечивает надежное и повторяемое усилие прижима без повреждения гибких трубок
- Встроенная защита для предотвращения воздействия движущихся частей на всех этапах процесса
- Ручное управление позволяет легко устанавливать и снимать мягкие трубки

Основные клапаны управления потоками рабочих сред

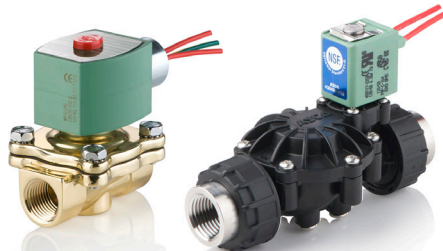
Соленоидные клапаны ASCO общего назначения



Данные соленоидные клапаны с высокой пропускной способностью, рассчитанные на работу с жидкостями, коррозионными средами и воздухом / инертными газами, имеют широкий выбор номинального давления, размеров и материалов уплотнений.

- Испытанная в отрасли, надежная технология соленоидов обеспечивает долгий срок службы и малые внутренние утечки
- Бессвинцовая конструкция
- Существуют модели с электромагнитными катушками с низким энергопотреблением
- Предназначены для горячей воды с температурой до 98 °C (210 °F)

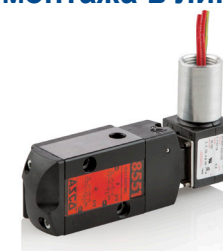
Бессвинцовые соленоидные клапаны ASCO



Широкий ассортимент бессвинцовых клапанов обеспечивает множество решений соответствующих новейшим требованиям Закона США о безопасности питьевой воды в отношении низкого содержания свинца.

- Бессвинцовые латунные корпуса и крышки для соблюдения требований SDWA
- Конструкции из композитных материалов и нержавеющей стали
- Испытано и сертифицировано Национальным санитарным фондом США
- Проверенные, надежные конструкции для сложных условий применения с горячей водой

Линейные золотниковые клапаны ASCO серии 551 для непосредственного монтажа в линию



Данные компактные золотниковые клапаны непрямого действия поддерживают монтаж в любом положении и спроектированы так, что работают одинаково хорошо как при высокоциклическом, так и при низкоциклическом применении.

- Прямой интерфейс NAMUR для монтажа непосредственно на приводе, который упрощает установку и повышает ее эффективность
- Водонепроницаемое и взрывозащищенное исполнения
- Конструкции с одним и двумя соленоидами
- Простота переоборудования с 3/2 на 5/2 благодаря конструкции переходной пластины



Для получения более подробной информации посетите веб-страницу www.Emerson.com/Food-Beverage

Системы клапанов для зон обработки и упаковки

Активируйте разнообразные клапаны и исполнительные механизмы — от клапанов, контактирующих с пищевыми продуктами, до вспомогательных технологических клапанов, — используя наши комплексные решения управления. Наши управляющие клапаны, сертифицированные для использования в опасных зонах и санитарно-гигиенического применения, отличаются прочными, гигиеничными конструкциями, минимизирующими коррозию и выдерживающими промывку под высоким давлением. Они также выдерживают воздействие агрессивных чистящих химикатов в различных процессах производства молочных продуктов, в том числе при пастеризации, выпаривании, в системах очистки на месте (CIP) и микрофльтрации. В сочетании с электроникой Fieldbus системы пневматических клапанов даже позволяют интегрировать контроль положения и функции диагностики, что способствует точному и надежному управлению в каждом случае.



Преимущества:

- Эксплуатируйте технологические клапаны в опасных и санитарных зонах надежно и безопасно
- Уменьшайте потребление энергии и расходы благодаря клапанам с низким энергопотреблением
- Повышайте точность управления с помощью совместимых систем Fieldbus



От измерения до контроля, компания Emerson — ваш уникальный партнер по всем решениям для управления клапанами. Свяжитесь с экспертом.

В зависимости от технологической среды, лучшее решение для управления вашим производством молочных продуктов сочетает варианты прямого и удаленного управления, которые реализуются с помощью традиционной проводки или системы Fieldbus. Эксперты Emerson могут помочь.



Предлагаемые услуги...

- Местная поддержка при пусконаладочных работах, запуске и эксплуатации
- Глобальная сеть инженеров по решению проблем на месте
- Круглосуточная техническая поддержка по требованию

Основные системы клапанов

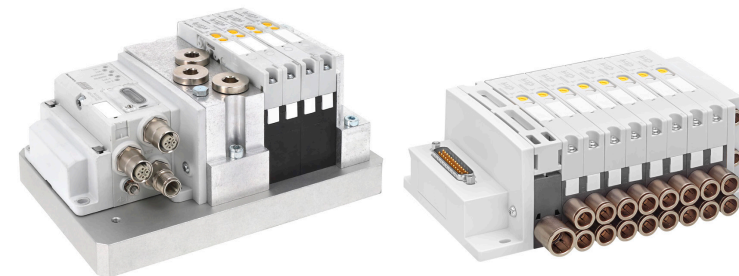
Управляющие распределительные пневматические клапаны AVENTICS серии CL03 «Чистая линия»



Клапаны CL03 выдерживают промывку под высоким давлением до 100 бар (1450 фунтов/кв. дюйм), устраняя необходимость в монтаже клапанных систем в отдельном шкафу. Усиленный волокном полиамидный материал, из которого они изготовлены, также выдерживает воздействие агрессивных чистящих химикатов.

- Степень защиты — IP69K
- Гигиеничная модульная конструкция упрощает очистку
- Регулировка давления повышает энергоэффективность
- Варианты интерфейса последовательной передачи данных позволяют выполнять диагностику
- Доступны в качестве отдельных клапанов или в составе системы клапанов

Системы серии AVENTICS AV

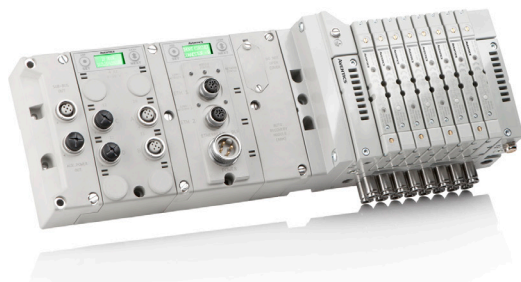


Системы усовершенствованных клапанов серии AV представляют собой полное решение автоматизации для широкого ряда применений. Основными преимуществами являются разделение зон давления, ручное управление, интеграция регулятора давления EP, низкое энергопотребление и другие

- Простой монтаж, доступно исполнение с нижними портами для простой установки в корпус
- Легкая, компактная конструкция
- Функции клапана: 2x 2/2, 2x 3/2, 5/2 и 5/2
- Подключения: одинарное, многополюсное, Fieldbus или по интерфейсу IO-Link

Основные продукты

Клапанные системы AVENTICS серии 500



Клапанные системы обеспечивают высокий расход в компактных, энергоэффективных конструкциях. Каждый модульный блок совместим с электроникой Fieldbus, а также основными отраслевыми протоколами и протоколом Ethernet.

- Степень защиты — IP65K
- С катушкой или управляющим клапаном
- Модульная конструкция облегчает конфигурацию
- Совместимость с электроникой G3 и 580 Fieldbus
- Гибкие возможности монтажа устраняют необходимость в лишних трубках и подключениях

Основные решения

Встраиваемые решения



Встраиваемые решения в корпусах из нержавеющей стали обеспечивают защиту распределительных клапанов и клапанов для управления потоками, электроники G3 Fieldbus, а также фильтров-регуляторов и лубрикаторов, устраняя при этом необходимость в прокладке сложных трубопроводов и установке переборочных фитингов.

- Влагозащищенность соответствует требованиям NEMA
- Установка на панели сокращает время монтажа и упрощает проводку
- Услуги инженеров включают разработку концепции, проектирование, утверждение и сертификацию



Для получения более подробной информации посетите веб-страницу www.Emerson.com/Food-Beverage

Управление движением

Автоматизируйте процессы управления движением в молочном производстве, используя устойчивые к коррозии пневмоцилиндры и оборудование для подготовки воздуха. Компоненты для управления движением, одобренные для зон розлива и зон обработки пищевых продуктов, изначально спроектированы гигиеничными — они имеют гладкие, прочные поверхности, которые облегчают очистку, не содержат полостей и предотвращают загрязнение продуктов питания. Пневмоцилиндры, оборудование для подготовки воздуха и клапанные системы доступны в качестве отдельных устройств или могут быть постепенно интегрированы в систему, что упрощает настройку автоматизации управления потоками и создает санитарное решение, одобренное для промывки и подходящее для использования в различных средах обработки молочных продуктов.



Преимущества:

- Автоматизация процессов управления движениями с помощью компонентов, сертифицированных на соответствие требованиям FDA и ISO, облегчающих очистку и минимизирующих загрязнение.



Обеспечение соответствия строгим гигиеническим требованиям отрасли с помощью компонентов для управления движением, сертифицированных для зоны пищевых продуктов, зоны розлива и зоны без контакта. Свяжитесь с экспертом компании Emerson.

В зависимости от технологической среды, лучшее решение для управления вашим производством молочных продуктов сочетает варианты прямого и удаленного управления, которые реализуются с помощью традиционной проводки или системы Fieldbus. Эксперты Emerson могут помочь.

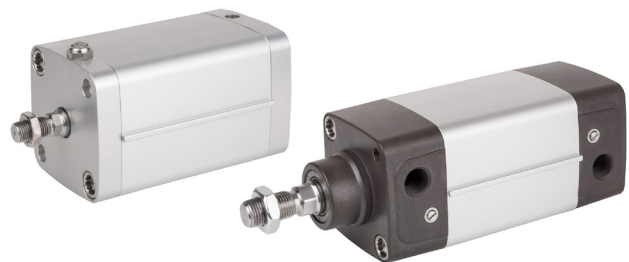


Предлагаемые услуги...

- Местная поддержка при пусконаладочных работах, запуске и эксплуатации
- Глобальная сеть инженеров по решению проблем на месте
- Круглосуточная техническая поддержка по требованию

Основные изделия для управления движением

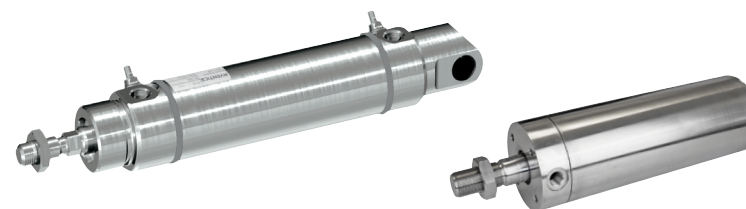
Цилиндры AVENTICS CleanLine



Пневмоцилиндры CCL-IC и CCL-IS отличаются гладким, чистым профилем, не содержащим полостей, где может накапливаться грязь и другие вещества. Устройства идеальны для удаления пыли или промывки.

- Гигиеничная конструкция упрощает очистку
- Устройства включают магнитный поршень
- Патрубок и крышка из анодированного алюминия
- CCL-IC отвечает требованиям ISO 21287; CCL-IS — требованиям ISO 15552
- Дополнительная сертификация ATEX / термостойкости

Цилиндры AVENTICS ICS-D2 и ICS-CP



Данные круглые цилиндры двойного действия обеспечивают регулируемую пневматическую амортизацию и устойчивы к коррозии для применения в обработке молочных продуктов, например при производстве сыра.

- Устройства включают магнитный поршень
- Конструкция из нержавеющей стали
- Соответствие стандарту ISO 6431
- Гигиеничная конструкция упрощает очистку
- Сертифицировано для применения в зоне пищевых продуктов

Основные изделия для управления движением

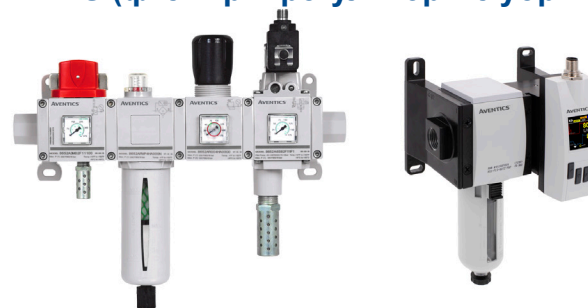
Системы бесконтактной транспортировки AVENTICS NCT



Устройства NCT являются альтернативой захватам и используют воздушный поток, чтобы поднимать небольшие предметы, не касаясь их поверхности. В отличие от вакуумных присосок, они хорошо работают с предметами, имеющими пористую или шершавую поверхность.

- Подъемная сила до 0,9 кг (2 фунтов)
- Не требуют обслуживания — отсутствуют движущиеся детали
- Не требуется отдельный вакуумный генератор
- Доступно исполнение из полимерного материала для применения с пищевыми продуктами

Оборудование для подготовки воздуха AVENTICS (фильтры-регуляторы-лубрикаторы)



Оборудование для подготовки воздуха удаляет твердые частицы, масло и аэрозоли, обеспечивая эффективную работу пневматических клапанов. Они также обладают высокой для своего размера пропускной способностью, что способствует малому падению давления.

- Компактные, модульные конструкции
- Доступны с размерами присоединения 1/8"–1"
- Меньшее падение давления позволяет экономить энергию
- Доступны исполнения со встроенным датчиком с поддержкой промышленного Интернета вещей для мониторинга потребления воздуха в пневматических системах, что позволяет оптимизировать энергопотребление, избежать простоев оборудования и сократить расходы.



Для получения более подробной информации посетите веб-страницу www.Emerson.com/Packaging

Уникальное экспертное предложение, основанное на опыте и ресурсах компании Emerson

В ассортименте клапанов и пневматического оборудования компании Emerson используется промышленный опыт и высокоинтеллектуальные технологии, чтобы решать ваши уникальные бизнес-задачи сегодня и в будущем. Мы рассчитываем на далекую перспективу и готовы помочь вам с помощью интеллектуальных технологий, непревзойденной надежности продуктов и активного консультативного партнерского подхода, направленного на повышение вашей производительности.

Работа с Emerson означает, что вы можете усовершенствовать свои бизнес-процессы без ненужного риска. Эксперты Emerson понимают, насколько важна надежность, необходимая для вашей отрасли, и предвидят, как системы управления потоками рабочих сред и пневматическое оборудование могут повысить эффективность вашего бизнеса. Благодаря нашему опыту вы можете сосредоточить ваши ресурсы в другом месте.



Планирование и проектирование

- Надежное и динамичное производство
- Интерактивные конфигураторы продукции и САПР



Внедрение и строительство

- Консультации экспертов по конкретным областям применения
- Готовые к установке индивидуальные решения



Каналы продаж и услуг

- Обширная глобальная сеть каналов
- Эксперты по технически оснащенным решениям по автоматизации



Обучение и подготовка

- Обучающие курсы по продукции и улучшению технологий
- Учебные и тренировочные центры для повышения квалификации персонала






Как глобальная компания и единый поставщик мы сочетаем обширное предложение продуктов с бесценным промышленным опытом, чтобы обеспечить надежное обслуживание в любое время и в любом месте.

Начало работы и дальнейшая оптимизация



Компания Emerson предлагает проверенные временем и инновационные решения для автоматизации управления потоками рабочих сред в молочной промышленности, позволяющие вам оптимизировать процесс производства и упаковки, достигая при этом высочайших уровней надежности и качества. Свяжитесь с нами сейчас, чтобы воспользоваться технологиями и услугами мирового класса, способными извлечь максимальную прибыль из вашего молочного производства. Начать очень просто.

Посетите нашу веб-страницу: Emerson.com/Food-Beverage
Контактная информация: Emerson.com/contactus

-  Emerson.com/Food-Beverage
-  Facebook.com/EmersonAutomationSolutions
-  LinkedIn.com/company/Emerson-Automation-Solutions
-  Twitter.com/EMR_Automation

Логотип Emerson является товарным знаком и знаком обслуживания компании Emerson Electric Co. © Emerson Electric Co., 2020
Все прочие товарные знаки принадлежат соответствующим владельцам. Все права защищены.
BR000075RURU-01_04-20



CONSIDER IT SOLVED™