

# Serie 26-1700

## Vordruckregler

D26170543XDE2

### Spezifikationen

Weitere Materialien oder Modifikationen auf Anfrage.

#### TECHNISCHE DATEN

Druckbelastungen gemäß Kriterien der ANSI-/ASME-Norm B31.3

**Maximaler Eingangsdruck**

689 bar

**Vordruck-Regelbereiche**

0,35-34,5; 0,35-55,2; 0,69-103; 1,03-172; 1,72-276; 3,45-414 und 13,8-689 bar

**Prüfdruck**

150 % des maximalen Nenndrucks

**Dichtigkeit**

Blasendicht

**Betriebstemperatur**

-40°C bis +74°C

**Durchflusskoeffizient**

$C_V = 0,10$  (26-17X1 bis 26-17X4)

$C_V = 0,14$  (26-17X5 bis 26-17X7)

**Maximales Drehmoment**

4,5 Nm



#### MEDIENBERÜHRTE TEILE

**Stützring**

Teflon®

**Gehäuse**

316 Edelstahl

**O-Ringe**

Buna-N

**Dichtung**

CTFE

**Ventilsitz**

CTFE (26-17X1 bis 26-17X4)

Teflon® (26-17X5 bis 26-17X7)

**Innenteile**

300 Edelstahl

**Restliche Teile**

300 Edelstahl

#### SONSTIGES

**Reinigung**

Gemäß CGA 4.1 und ASTM G93

**Gewicht**

2,2 kg

Teflon® ist ein eingetragenes Warenzeichen der Firma E.I. du Pont de Nemours and Company.

Bei der TESCOM-Serie 26-1700 handelt es sich um Vordruckregler für Drücke bis 690 bar (optional bis 1034 bar), die für Gase wie auch Flüssigkeiten einsetzbar sind.

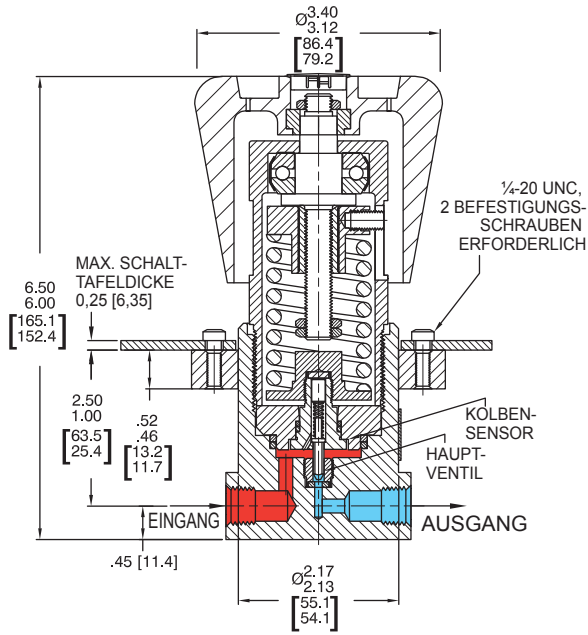
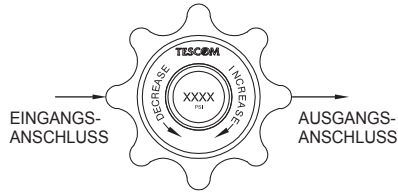
### Anwendungen

- Druckregelung an Pumpendruckleitungen
- Druckregelung an Reaktorbehältern
- Überdruck-Entlastung

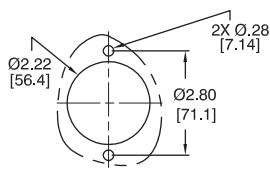
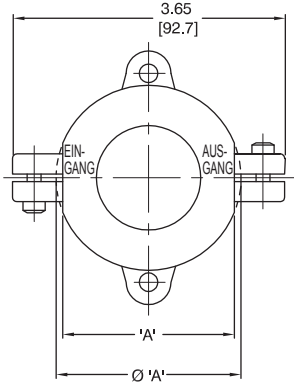
### Produktmerkmale und -vorteile

- Genauigkeit:  $\pm 1$  % des Regelbereichs
- NACE-kompatible Ausführung erhältlich
- Vielfältige Einsatzgebiete durch:
  - sieben verschiedene Druckregelbereiche
  - Regelbereich bis 1034 bar optional
  - Sondermodelle für hohe ( $C_V = 0,60$ ) und geringe Durchflussmengen ( $C_V = 0,02$ ) erhältlich
- Blasendichtes Schließen bei allen Schließdrücken
- Sichere und zuverlässige Kolbensensorik
- Standardmäßiger Schalttafeleinbau
- Kombinierbar mit den TESCOM-Pneumatikantrieben und dem elektropneumatischen Regler ER3000

Vordruckregler Serie 26-1700



Ein- uns Ausgangsanschluss	*A*
1/4 AUSSER NPTF	2.30
1/4 UND 3/8 NPTF	Ø 2.48
3/8 MITTEL- UND HOCHDRUCK	3.08
1/2 NPTF	3.33

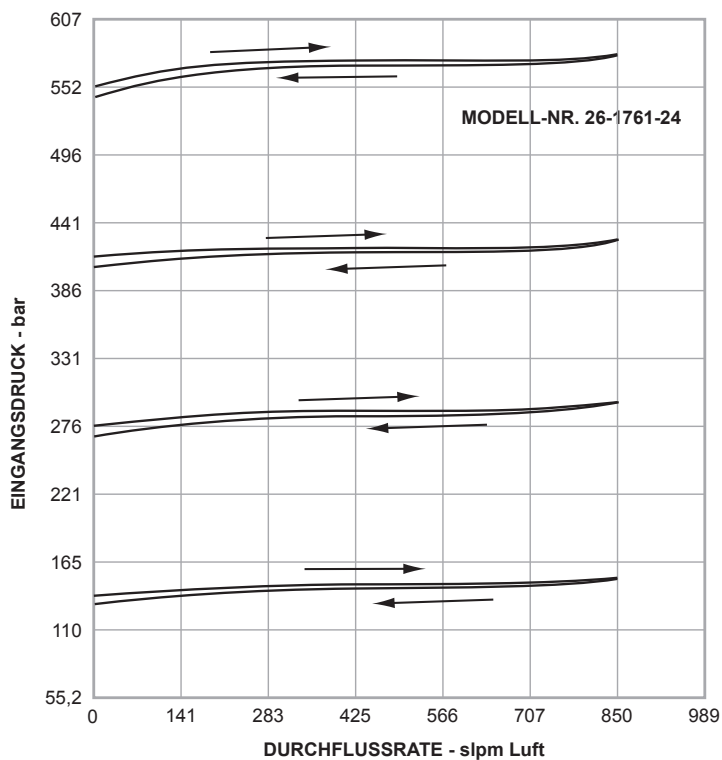
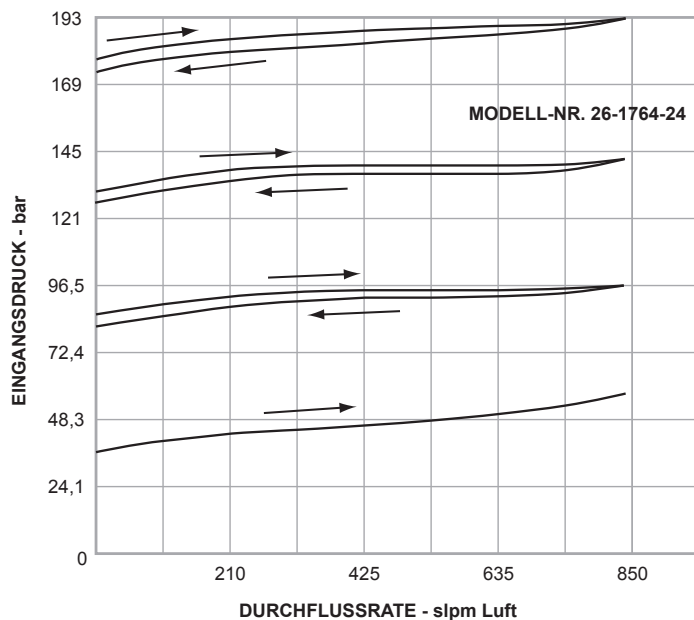


Schalttafeleinbau

Alle Maße sind Nennmaße  
Metrische Angaben [Millimeter] in Klammern

## Vordruckregler Serie 26-1700 - Durchflusskurven

Weitere Informationen zu Durchflusskurven erhalten Sie im Dokument „Erläuterungen zu Durchfluss-Diagrammen“ im TESCOM-Katalog oder unter [www.tescom.com](http://www.tescom.com).



## Vordruckregler Serie 26-1700 - Bestellinformation

Reparaturkits, Zubehör und Modifikationen ggf. auf Anfrage.

Beispiel Bestellnummer:

26-17                  6                                  4                                  -                                  2                                  4                                  [LEER]

TYP-REIHE	MATERIAL GEHÄUSE UND FEDERHAUBE	VORDRUCK-REGELBEREICH	EIN- UND AUSGANGS-ANSCHLUSSART	EIN- UND AUSGANGSANSCHLUSS-GRÖSSE	OPTIONEN
26-17	6 – 316 Edelstahl	1 – 13,8-689 bar 2 – 3,45-414 bar 3 – 1,72-276 bar 4 – 1,03-172 bar 5 – 0,69-103 bar 6 – 0,35-55,2 bar 7 – 0,35-34,5 bar	1 – SAE 2 – NPTF 3 – MS33649 4 – Hochdruck 6 – Mitteldruck	2 – 1/8" 4 – 1/4" 6 – 3/8" 8 – 1/2" *	[LEER] – Keine - 065 – 316 Edelstahl (medienberührt) - 099 – 13,8-1034 bar Regelbereich, C <sub>v</sub> = 0,02 - 154 – C <sub>v</sub> = 0,02 - 161 – O-Ringe aus Urethan (CO <sub>2</sub> -Betrieb) - 184 – C <sub>v</sub> = 0,60, 345 bar, 1/2" NPTF-Anschlüsse
* Nur verfügbar für NPTF.					



**ACHTUNG!** Produkt erst auswählen, einbauen, verwenden oder warten, wenn Sie die *TESCOM Installationshinweise* gelesen und in vollem Umfang verstanden haben.

D26170543XDE2 © 2012 Emerson Process Management Regulator Technologies, Inc. Alle Rechte vorbehalten. 05/2012.  
Tescom, Emerson Process Management und Emerson Process Management Design sind Marken eines der Unternehmen der Emerson Process Management Gruppe. Alle anderen Marken sind Eigentum der jeweiligen Inhaber.