



TRASMETTITORE DI LIVELLO E DI PORTATA ROSEMOUNT™ 1208 E CONTROLLER ROSEMOUNT™ 3490

Per la misura di livello e portata in applicazioni su acqua, acque reflue e utility di processo

L'acqua è una risorsa naturale essenziale e deve essere gestita in modo efficace per garantirne la qualità e ottenere operazioni sostenibili. La soluzione completa per acqua e acque reflue, che consiste nel trasmettitore di livello e portata Rosemount™ 1208 e nel controller Rosemount 3490, vi aiuterà a migliorare la sostenibilità e l'efficienza del vostro impianto.

Operazioni sostenibili

- Ottimizza l'utilizzo delle risorse e riduci le perdite d'acqua con funzionalità di misura di livello e di controllo affidabili, che consentono di monitorare i processi in modo accurato.
- Conformità alle normative e ai requisiti legali: ottieni dati e approfondimenti dettagliati per i tuoi report con la registrazione dei dati
- Riduci l'impatto ambientale sostituendo cavi o sensori separatamente, grazie alla tecnologia del connettore M12.

Migliora l'efficienza nei processi idrici

- Riduzione dei costi operativi con una tecnologia radar che non richiede manutenzione, sommergibile e non influenzata dalle condizioni ambientali e di processo
- Eliminazione degli arrotondamenti manuali e riduzione dei costi operativi con una gestione efficace dell'acqua
- Ottimizza i processi con la tecnologia radar priva di zone morte, che consente di ottimizzare l'utilizzo di dighe o serbatoi prevenendo al contempo la tracimazione

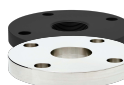
Riduci la complessità con una strumentazione facile da usare

- Facile da installare anche con spazi limitati o in ambienti esterni grazie al design compatto e resistente alle intemperie
- Riduci la complessità e risparmi tempo grazie alla semplice messa in servizio in 4 fasi e all'interfaccia di facile navigazione
- Facilità di configurazione grazie alle intuitive procedure guidate su applicazioni predefinite del controller 3490 o alla tecnologia wireless Bluetooth®



Staffe di montaggio

Rosemount 1208 può essere installato in qualsiasi applicazione con una staffa di montaggio disponibile sia in versione corta che



Ampia gamma di Adattatori e Flange

La serie Rosemount 1208 è dotata di connessioni al processo G e NPT da 1,5", compatibili con una gamma di flange e adattatori Rosemount



Kit di montaggio e di protezione dalle condizioni atmosferiche

Rosemount 3490 può essere installato su paline o pareti con kit di montaggio versatile e copertura di protezione dalle intemperie, che può contribuire ad aumentare la visibilità dello schermo e fornire un'ulteriore protezione in ambienti difficili

Trasmittitore di livello e portata Rosemount 1208



- Design robusto in PVDF piccolo e leggero
- Tecnologia Fast Sweep FMCW a 80 GHz
- Installazione plug-and-play
- Completamente sommersibile

Protocollo di Comunicazione	Tecnologia wireless Bluetooth®, 4-20 mA HART® a 2 fili o 4-20 mA a 3 fili, IO-Link, Interruttore
Campo di misurazione	49 ft. (15m)
Precisione	± 0,08 in. (± 2 mm)
Temperatura di esercizio	-40 to 176°F (-40 to 80°C)
Pressione di esercizio	-14 to 43 psi (-1 to 3 bar)
Materiale a contatto	PVDF
Grado protezione custodia	IP66/68; TYPE 4X/6P
Certificazioni	Class I Div 2 (Zone 2), NSF 61, WRAS, FDA, EC 1935/2004

Controller Rosemount 3490



- Design robusto e incapsulato
- Suite completa di funzionalità controllo pompe, totalizzazione, registrazione dati e geometrie di portata
- Interfaccia utente intuitiva e menu navigazione smart
- Connettività digitale via Ethernet

Procedure guidate di installazione	<ul style="list-style-type: none">• Controllo di livello e pompa• Misura di portata in canale aperto• Misura differenziale di livello• Calcoli del volume del serbatoio
Compatibilità ingresso	4-20 mA HART
Alimentazione	100-240 VAC
Temperatura ambiente	-40 to 140°F (-40 to 60°C)
Protezione custodia	IP66/67; TYPE 4X
Comunicazione host	Ethernet (http, Modbus TCP/IP)

Per maggiori informazioni, visita [Emerson.com](https://www.emerson.com)

The Emerson logo is a trademark and service mark of Emerson Electric Co. Brand logotype are registered trademarks of one of the Emerson family of companies. All other marks are the property of their respective owners. ©2024 Emerson Electric Co. All rights reserved.

MS-00807-0102-7062 Rev BA