

Anelli di flussaggio 319 Rosemount™



Per soddisfare le esigenze dei sistemi di connessione ad anello di flussaggio, gli anelli di flussaggio Rosemount rappresentano un'offerta di prodotti diversificata facile da ordinare, installare e utilizzare. Il portafoglio include un'ampia varietà di stili, materiali di costruzione e configurazioni della valvola per quasi tutte le applicazioni. L'acquisto di un anello di flussaggio Rosemount con il trasmettitore di pressione Rosemount e il sistema di separatore 1199 offre al cliente il massimo valore.

Panoramica



- Montato e testato per perdite in fabbrica
- Gamma completa di offerte che includono modelli compatti e tradizionali
- Disponibile in materiali di costruzione conformi a NACE®
- Disponibile con valvola Pressure-Lock™
- Design per tipi di separatori remoti flangiati a incasso e flangiati fuori linea Rosemount

Anello di flussaggio compatto 319C Rosemount



- Design compatto e leggero che elimina i punti di perdita
- Disponibile con connessioni a incasso NPT femmina, a saldare a tasca e a saldare di testa
- La configurazione non esposta dei bulloni assicura una maggiore affidabilità
- Opzioni di pulizia speciale disponibili
- Il vortice di pulizia Vortex consente una pulizia 5 volte più rapida ed efficace
- Facile da installare con il design a bulloni passanti

Sommario

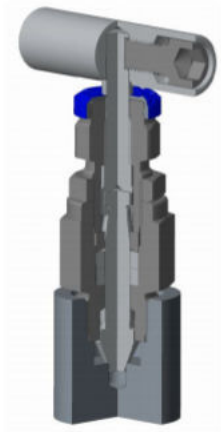
Panoramica.....	2
Dati per l'ordinazione.....	4
Caratteristiche tecniche.....	16
Dati di riferimento.....	20
Opzioni.....	21

Anello di flussaggio tradizionale 319T Rosemount



- Testato per perdite in fabbrica
- Disponibile con valvole a spillo, a sfera e a saracinesca
- Opzioni di pulizia speciale disponibili per le valvole a spillo
- Molteplici opzioni di orientamento della valvola
- Disponibili connessioni ANPT, ANPT saldate con separatore e saldate a tasca

Tecnologia delle valvole Pressure Lock™ Rosemount



- La configurazione dello stelo della valvola a due pezzi garantisce un azionamento più semplice del volante
- Maggiore sicurezza dell'operatore
- La retrazione di sicurezza della punta a spillo garantisce la sicurezza dell'operatore durante gli eventi di espulsione del processo.
- Maggiore affidabilità
- Le filettature dello stelo isolate dal processo prolungano la durata complessiva della valvola

Dati per l'ordinazione

Gli anelli di flussaggio Rosemount possono essere ordinati come prodotto autonomo o con trasmettitore e separatore.

Ordinazione di un anello di flussaggio non integrato

Procedura

1. Consultare la guida alla selezione per assistenza alla selezione del tipo di anello di flussaggio.
2. Specificare un numero di modello completo facendo riferimento alla tabella di ordinazione applicabile per il tipo di anello di flussaggio selezionato:
 - Anello di flussaggio compatto 319C Rosemount, vedere la tabella [Dati per l'ordinazione dell'anello di flussaggio compatto 319C Rosemount](#).
 - Anello di flussaggio tradizionale 319T Rosemount, vedere la tabella [Dati per l'ordinazione dell'anello di flussaggio tradizionale 319T Rosemount](#).

Ordinazione di un gruppo trasmettitore/separatore/anello di flussaggio

Tabella 1: Codici d'ordinazione per trasmettitore/separatore e anello di flussaggio

Trasmettitore/separatore	Codice opzione anello di flussaggio	
Trasmettitore + separatore 1199	Selezione richiesta: connessione di flussaggio	Opzione "Y": fornito con anello di connessione di flussaggio 319
3051SAL	Selezione richiesta: connessione di flussaggio	Opzione "Y": fornito con anello di connessione di flussaggio 319
3051L	Selezione opzionale: materiale dell'anello della custodia inferiore	Opzione "FV": fornito con anello di flussaggio 319
2051L	Selezione opzionale: materiale dell'anello della custodia inferiore	Opzione "FV": fornito con anello di flussaggio 319

Procedura

1. Specificare il numero di modello completo del trasmettitore e/o separatore Rosemount facendo riferimento al Bollettino tecnico applicabile.
2. Specificare il numero di modello completo dell'anello di flussaggio facendo riferimento alla tabella di ordinazione applicabile al tipo di manifold selezionato:
 - Anello di flussaggio compatto 319C Rosemount, vedere la tabella [Dati per l'ordinazione dell'anello di flussaggio compatto 319C Rosemount](#).
 - Anello di flussaggio tradizionale 319T Rosemount, vedere la tabella [Dati per l'ordinazione dell'anello di flussaggio tradizionale 319T Rosemount](#).

Dati per l'ordinazione dell'anello di flussaggio compatto 319C Rosemount

Anello di flussaggio compatto 319C Rosemount

Gli anelli di flussaggio compatti Rosemount offrono una soluzione di flussaggio compatta e leggera.



Configuratore di prodotto online

Molti prodotti possono essere configurati online utilizzando il Configuratore di prodotto. Per avviare la procedura selezionare il pulsante **Configure (Configura)** oppure visitare il nostro [sito web](#). Le funzioni di logica e di convalida continua integrate in questo strumento consentono di configurare i prodotti con maggiore rapidità e accuratezza.

Caratteristiche tecniche e opzioni

Per ulteriori dettagli sulle singole configurazioni, consultare la sezione Caratteristiche tecniche e opzioni. I materiali, le opzioni o i componenti del prodotto devono essere specificati e selezionati al momento dell'acquisto dell'apparecchiatura. Per ulteriori informazioni, consultare la sezione Selezione dei materiali.

Codici di modello

I codici di modello riportano i dettagli di ciascun prodotto. Gli esatti codici di modello variano; un esempio di codice di modello tipico è riportato nella [Figura 1](#).

Figura 1: Esempio di codice di modello

3051C D 2 X 2 2 M5 B4

1 2

1. Componenti di modelli richiesti (scelte disponibili sulla maggior parte dei modelli)
2. Opzioni aggiuntive (varietà di caratteristiche e funzioni che possono essere aggiunte ai prodotti)

Ottimizzazione dei tempi di consegna

Le opzioni contrassegnate da una stella (★) sono le più comuni e consentono di usufruire di tempi di consegna più rapidi. Le offerte non contrassegnate dalla stella sono soggette a tempi di consegna più lunghi.

Componenti di modello richiesti

Modello

Codice	Descrizione	
319C	Anello di flussaggio compatto con valvole	★

Tipo di connessione al processo

Codice	Descrizione	
A3 ⁽¹⁾	ASME tipo 'flat face' e tipo 'raised face' (125-250 Ra)	★
A5	ASME tipo 'ring joint' (RTJ)	★
DV ⁽²⁾	EN 1092-1 TIPO A (125-500 Ra)	★

(1) ASME tipo 'flat face' è compatibile con i separatori remoti e le connessioni al processo tipo 'raised face' ASME.

(2) EN 1092 Tipo A è compatibile con il separatore remoto e le connessioni al processo AN 1092 Tipo B.

Dimensione della connessione al processo

Codice	ASME	EN 1092-1/GOST 33259-15	
1	½ in.	N/A	★
2	¾ in.	N/A	★
3	1 in.	DN 25	★
5	1½ in.	DN 40	★
6	2 in.	DN 50	★
8	3 in.	DN 80	★
9	4 in.	DN 100	

Classificazione della connessione al processo

Codice	ASME	EN 1092-1/GOST 33259-15	
1	n. 150	PN 10	★
2	n. 300	PN 16	★
4	n. 600	PN 40	★
5	n. 900	PN 63	★
6	n. 1500	PN 100	
7	n. 2500	PN 160	
D	N/A	PN 6	

Tipo e dimensione della connessione del separatore

Codice	ASME	EN 1092-1/GOST 33259-15	
B3	Bullone passante separatore flangiato a incasso da 1 in.	Bullone passante separatore flangiato a incasso DN 25	★
B5	Bullone passante separatore flangiato a incasso da 1½ in.	Bullone passante separatore flangiato a incasso DN 40	★
B6	Bullone passante separatore flangiato a incasso da 2 in.	Bullone passante separatore flangiato a incasso DN 50	★
B8	Bullone passante separatore flangiato a incasso da 3 in.	Bullone passante separatore flangiato a incasso DN 80	★
B9	Bullone passante separatore flangiato a incasso da 4 in.	Bullone passante separatore flangiato a incasso DN 100	★
S2	Imbullonatura a prigioniero separatore flangiato fuori linea da 4,1 in.		★
S4	Imbullonatura a prigioniero separatore flangiato fuori linea da 4,1 in.		★

Codice	ASME	EN 1092-1/GOST 33259-15	
T2	Bullone passante inserto flangiato fuori linea da 2,4 in.		★
U2	Bullone passante inserto flangiato fuori linea da 2,4 in./O-ring		
N2	Imbullonatura a prigioniero separatore flangiato fuori linea da 2,4 in./O-ring		
T4	Bullone passante inserto flangiato fuori linea da 4,1 in.		
U4	Bullone passante inserto flangiato fuori linea da 4,1 in./O-ring		
N4	Imbullonatura a prigioniero separatore flangiato fuori linea da 4,1 in./O-ring		

Tipo di porta di flussaggio e quantità

Codice	Descrizione	
A1	(1) NPT	★
A2	(2) NPT	★
B1	(1) saldatura di testa	★
B2	(2) saldatura di testa	★
C1	(1) a tasca	★
C2	(2) a tasca	★
D1	(1) BSPT	★
D2	(2) BSPT	★

Dimensioni della porta della connessione di flussaggio

Codice	NPT/saldatura di testa/saldatura a tasca	BSPT	
2	¼ in.	Rc¼	★
3	½ in.	Rc½	★
4	¾ in.	Rc¾	★

Tipo di valvola

Codice	Descrizione	
A	A spillo	★

Uscita della valvola

Codice	Descrizione	
0	Nessuna	★

Materiali bagnati

Codice	Descrizione	
AA	Acciaio inossidabile 316/316L	★
SG ⁽¹⁾	Gas acidi in acciaio inossidabile 316/316L	★
AC	Lega C-276	

Codice	Descrizione	
AV	Lega 400	

(1) Conforme a NACE® MR 0175/ISO 15156, MR 01031.

Materiali della baderna della valvola

Codice	Descrizione	
A	PTFE	★
B	Grafite	★

Opzioni aggiuntive

Tappo di flussaggio del separatore remoto

Codice	Descrizione	
D1	Materiale del tappo uguale al materiale bagnato	★
D2	Tappi in lega C-276 per connessioni di flussaggio	★
D3	Tappi in acciaio inossidabile 316 per connessioni di flussaggio	★

Opzioni di imbullonatura

Codice	Descrizione	
B2	Prigionieri in acciaio inossidabile 316	★
B4	Prigionieri in acciaio inossidabile 304	
B5 ⁽¹⁾	Prigionieri in acciaio inossidabile 321	
B6	Prigionieri ASTM A193 grado B7M	

(1) Disponibile solo per flangia standard ASME.

Garanzia del prodotto estesa

Codice	Descrizione	
WR3	Garanzia limitata di 3 anni	★
WR5	Garanzia limitata di 5 anni	★

Test di identificazione positiva dei materiali (PMI)

Codice	Descrizione	
Q76	Verifica e certificato PMI	★

Certificazione di tracciabilità dei materiali

Codice	Descrizione	
Q8	Certificato di rintracciabilità dei materiali a norma EN 10204 3.1B	★

Esame con liquidi penetranti

Codice	Descrizione	
P5	Esame con liquidi penetranti	★

Test di pressione

Codice	Descrizione	
P1	Test idrostatico con certificato	★

Certificato NACE®

Codice	Descrizione	
Q15	Certificato di conformità a NACE MR 0175/ISO 15156 per materiali bagnati	★
Q25	Certificato di conformità a NACE MR 0103 per materiali bagnati	★

Targhetta e materiale dei dispositivi di fissaggio

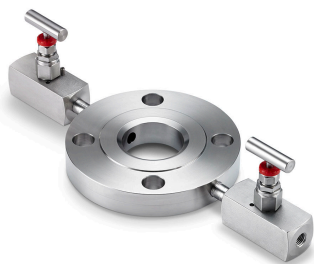
Codice	Descrizione	
Y2	Targhetta con filo e dispositivi di fissaggio in acciaio inossidabile 316	★

Adattatore a incasso

Codice	Descrizione	
F4	Adattatore a incasso da $\frac{3}{8}$ in.	★
F5	Adattatore a incasso da $\frac{1}{2}$ in.	★
F6	Adattatore a incasso da $\frac{3}{4}$ in.	★

Dati per l'ordinazione dell'anello di flussaggio tradizionale 319T Rosemount

Anello di flussaggio tradizionale 319T Rosemount



Gli anelli di flussaggio tradizionali Rosemount offrono un'ampia gamma di soluzioni per separatori di flussaggio.

Configuratore di prodotto online

Molti prodotti possono essere configurati online utilizzando il Configuratore di prodotto. Per avviare la procedura selezionare il pulsante **Configure (Configura)** oppure visitare il nostro [sito web](#). Le funzioni di logica e di convalida continua integrate in questo strumento consentono di configurare i prodotti con maggiore rapidità e accuratezza.

Caratteristiche tecniche e opzioni

Per ulteriori dettagli sulle singole configurazioni, consultare la sezione Caratteristiche tecniche e opzioni. I materiali, le opzioni o i componenti del prodotto devono essere specificati e selezionati al momento dell'acquisto dell'apparecchiatura. Per ulteriori informazioni, consultare la sezione Selezione dei materiali.

Codici di modello

I codici di modello riportano i dettagli di ciascun prodotto. Gli esatti codici di modello variano; un esempio di codice di modello tipico è riportato nella [Figura 2](#).

Figura 2: Esempio di codice di modello

3051C D 2 X 2 2 M5 B4

1 2

1. Componenti di modelli richiesti (scelte disponibili sulla maggior parte dei modelli)
2. Opzioni aggiuntive (varietà di caratteristiche e funzioni che possono essere aggiunte ai prodotti)

Ottimizzazione dei tempi di consegna

Le opzioni contrassegnate da una stella (★) sono le più comuni e consentono di usufruire di tempi di consegna più rapidi. Le offerte non contrassegnate dalla stella sono soggette a tempi di consegna più lunghi.

Componenti di modello richiesti

Modello

Codice	Descrizione	
319T	Anello di flussaggio tradizionale con valvole	★

Tipo di connessione al processo

Codice	Descrizione	
A1	ASME tipo 'raised face' (125-250 Ra)	★
A3	ASME tipo 'flat face' (125-250 Ra)	★
A5	ASME tipo 'ring joint' (RTJ)	★
DD	EN 1092-1 TIPO B1/GOST 33259-15 TIPO B (125-250 Ra)	★
DV	EN 1092-1 TIPO A (125-500 Ra)	★

Dimensione della connessione al processo

Codice	ASME	EN 1092-1/GOST 33259-15	
1	½ in.	N/A	★
2	¾ in.	N/A	★
3	1 in.	DN 25	★
5	1½ in.	DN 40	★
6	2 in.	DN 50	★
8	3 in.	DN 80	★
9	4 in.	DN 100	

Classificazione della connessione al processo

Codice	ASME	EN 1092-1/GOST 33259-15	
1	n. 150	PN 10	★
2	n. 300	PN 16	★
4	n. 600	PN 40	★
5	n. 900	PN 63	★
6	n. 1500	PN 100	
7	n. 2500	PN 160	
D	N/A	PN 6	

Tipo e dimensione della connessione del separatore

Codice	ASME	EN 1092-1/GOST 33259-15	
B3	Separatore flangiato a incasso con bulloni passanti da 1 in.	Separatore flangiato a incasso con bulloni passanti DN 25	★
B5	Separatore flangiato a incasso con bulloni passanti da 1½ in.	Bullone passante separatore flangiato a incasso DN 40	★
B6	Separatore flangiato a incasso con bulloni passanti da 2 in.	Separatore flangiato a incasso con bulloni passanti DN 50	★

Codice	ASME	EN 1092-1/GOST 33259-15	
B8	Separatore flangiato a incasso con bulloni passanti da 3 in.	Separatore flangiato a incasso con bulloni passanti DN 80	★
B9	Separatore flangiato a incasso con bulloni passanti da 4 in.	Separatore flangiato a incasso con bulloni passanti DN 100	★
F3	Separatore flangiato a incasso da 1 in.	Separatore flangiato a incasso DN 25	★
F5	Separatore flangiato a incasso da 1½ in.	Separatore flangiato a incasso DN 40	★
F6	Separatore flangiato a incasso da 2 in.	Separatore flangiato a incasso DN 50	
F8	Separatore flangiato a incasso da 3 in.	Separatore flangiato a incasso DN 80	★
F9	Separatore flangiato a incasso da 4 in.	Separatore flangiato a incasso DN 100	
R2	Inserto flangiato fuori linea da 2,4 in.		★
G2	Inserto flangiato fuori linea da 2,4 in./o-ring		
S2	Separatore flangiato fuori linea con prigionieri da 2,4 in.		★
S4	Separatore flangiato fuori linea con prigionieri da 4,1 in.		★
R4	Inserto flangiato fuori linea da 4,1 in.		
G4	Inserto flangiato fuori linea da 4,1 in./o-ring		
N4	Separatore flangiato fuori linea con prigionieri da 4,1 in./o-ring		

Tipo e quantità della connessione di flussaggio

Codice	Descrizione	
A1	(1) NPT	★
A2	(2) NPT	★
C1	(1) a tasca	★
C2	(2) a tasca	★
D1	(1) BSPT	★
D2	(2) BSPT	★
F1	(1) separatore saldato NPT	★
F2	(2) separatore saldato NPT	★

Dimensioni della porta della connessione di flussaggio

Codice	NPT/saldatura di testa/saldatura a tasca	BSPT	
2	¼ in.	Rc¼	★
3	½ in.	Rc½	★
4	¾ in.	Rc¾	★

Tipo di valvola

Codice	Descrizione	
0	Nessuna	★
A	A spillo	★
B	A sfera	

Codice	Descrizione	
G	A saracinesca	

Uscita della valvola

Codice	Descrizione	
0	Nessuna	★
1	NPT	★
3	A saldare a tasca	★

Materiali bagnati

Codice	Descrizione	
AA	Acciaio inossidabile 316/316L	★
SG	Gas acidi in acciaio inossidabile 316/316L	★
AC	Lega C-276	
AV	Lega 400	

Materiale della sede della baderna della valvola

Codice	Descrizione	
0	Senza valvola	★
A ⁽¹⁾	PTFE	★
B	Grafite	★
E	PEEK	

(1) Le valvole a sfera possono avere sedi in PTFE, PTFE rinforzato o PCTFE.

Opzioni aggiuntive

Orientamento della valvola

Codice	Descrizione	
V1	90 gradi	★

Schedula dei tubi

Codice	Descrizione	
FF	SCH. 40	
FJ	SCH. 80	★
FQ	SCH. 160	
FR	SCH. XXS	

Tappo di flussaggio del separatore remoto

Codice	Descrizione	
D1	Materiale del tappo uguale al materiale bagnato	★
D2	Tappi in lega C-276 per connessioni di flussaggio	★
D3	Tappi in acciaio inossidabile 316 per connessioni di flussaggio	★

Opzioni di imbullonatura

Codice	Descrizione	
B2	Prigionieri in acciaio inossidabile 316	★
B4	Prigionieri in acciaio inossidabile 304	
B5 ⁽¹⁾	Prigionieri in acciaio inossidabile 321	
B6	Prigionieri ASTM A193 grado B7M	

(1) Disponibile solo per flangia standard ASME.

Garanzia del prodotto estesa

Codice	Descrizione	
WR3	Garanzia limitata di 3 anni	★
WR5	Garanzia limitata di 5 anni	★

Test di identificazione positiva dei materiali (PMI)

Codice	Descrizione	
Q76	Verifica e certificato PMI	★

Certificazione di tracciabilità dei materiali

Codice	Descrizione	
Q8	Certificato di rintracciabilità dei materiali a norma EN 10204 3.1B	★

Esame con liquidi penetranti

Codice	Descrizione	
P5	Esame con liquidi penetranti	★

Test di pressione

Codice	Descrizione	
P1	Test idrostatico con certificato	★

Certificato NACE®

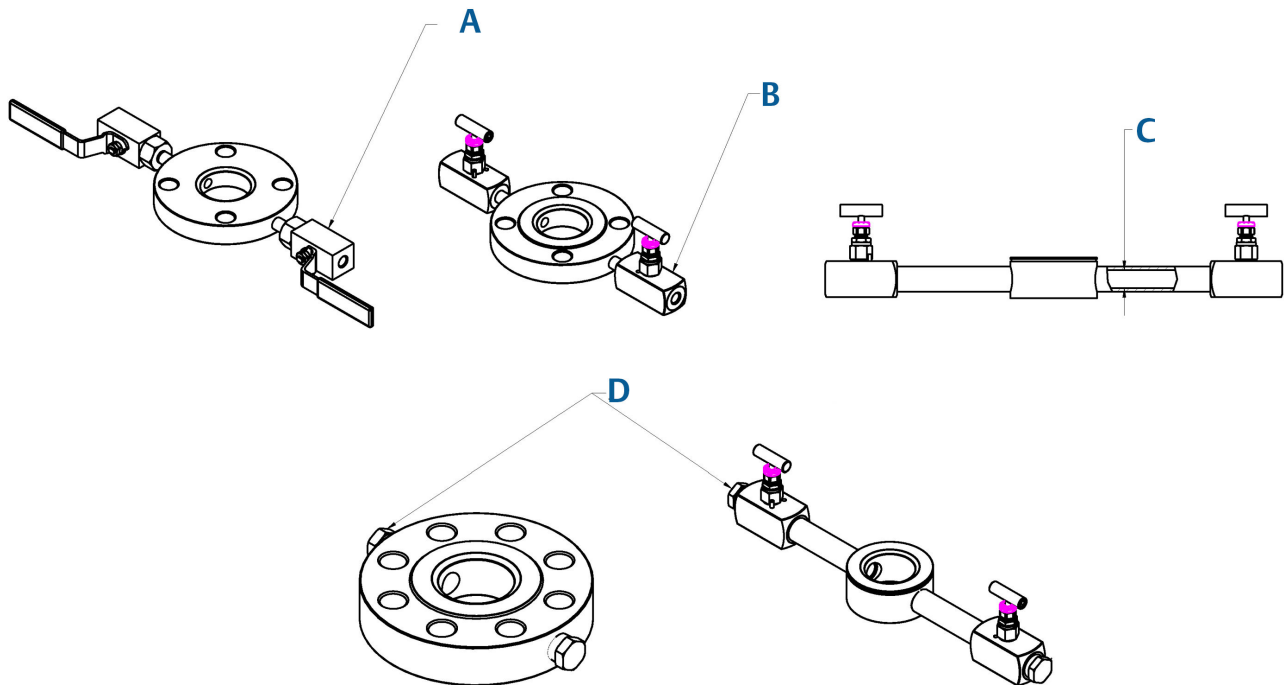
Codice	Descrizione	
Q15	Certificato di conformità a NACE MR 0175/ISO 15156 per materiali bagnati	★
Q25	Certificato di conformità a NACE MR 0103 per materiali bagnati	★

Targhetta e materiale dei dispositivi di fissaggio

Codice	Descrizione	
Y2	Targhetta con filo e dispositivi di fissaggio in acciaio inossidabile 316	★

Caratteristiche tecniche

Gruppo generale per tipo di anello flangiato a incasso tradizionale assemblato nella custodia inferiore/flangiato a incasso/tipo wafer



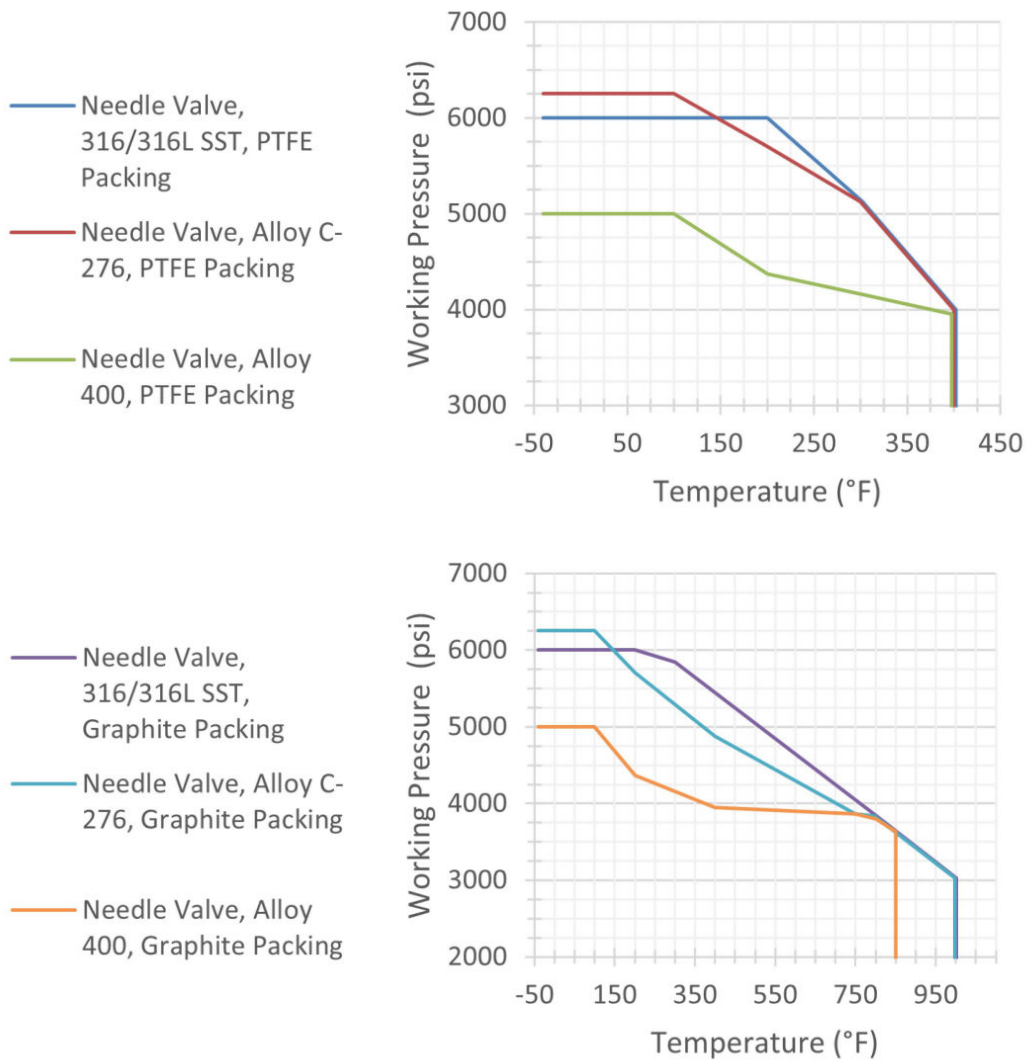
- A. Orientamento della valvola predefinito
- B. Orientamento della valvola con V1 (orientamento della valvola a 90°)
- C. L'opzione schedula tubi opzionale cambia il diametro interno del tubo
- D. Montaggio con P4, P6 o PC

Selezione dei materiali

Emerson offre un'ampia gamma di prodotti Rosemount con varie opzioni di prodotto e configurazioni compresi i materiali di costruzione dalle ottime prestazioni in numerose applicazioni. Le informazioni sui prodotti Rosemount qui fornite hanno lo scopo di guidare l'acquirente verso una scelta più appropriata in base all'applicazione. È responsabilità esclusiva dell'acquirente condurre un'attenta analisi di tutti i parametri di processo (quali componenti chimici, temperatura, pressione, portata, materiali abrasivi e impurità) prima di specificare il prodotto, i materiali, le opzioni e i componenti per una particolare applicazione. Emerson non è in una posizione tale da valutare o garantire la compatibilità del fluido di processo o di altri parametri di processo con il prodotto, le opzioni, la configurazione o i materiali di costruzione selezionati. Per ulteriori informazioni sulla compatibilità dei materiali, fare riferimento alla sezione Indicazioni sulla selezione e sulla compatibilità dei materiali per i trasmettitori di pressione Rosemount.

Valori nominali di temperatura e pressione

Figura 3: Valvole a spillo

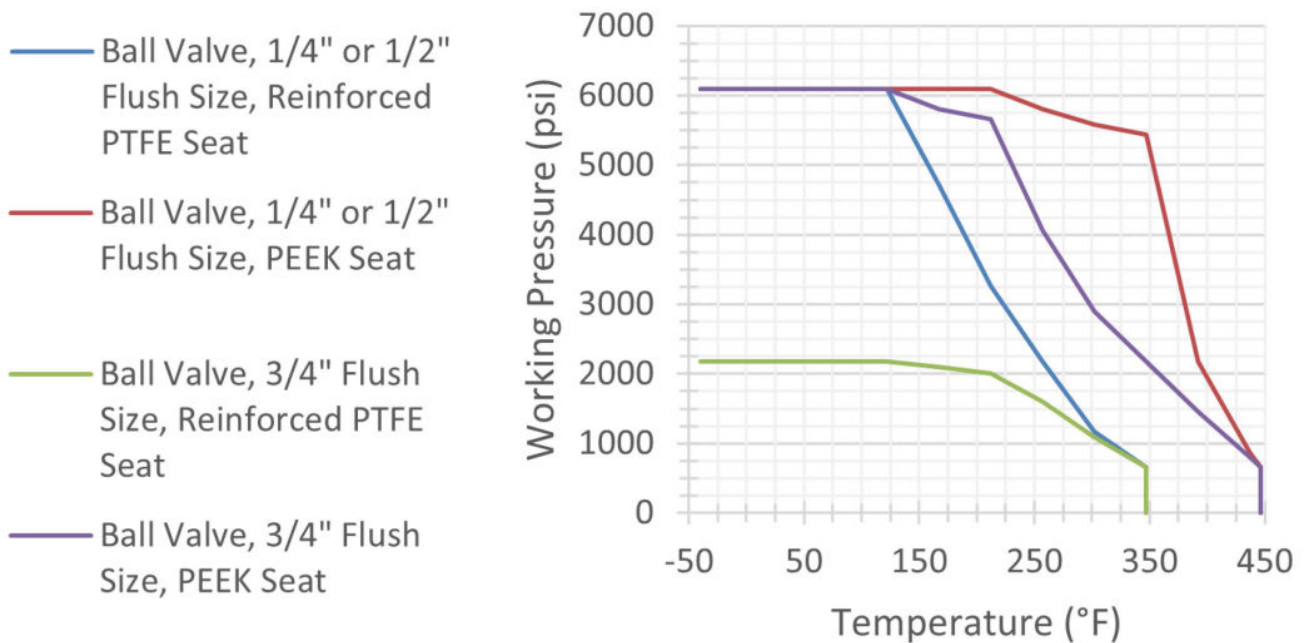


Nota

- I valori nominali di pressione-temperatura (p-t) del gruppo anello di flussaggio sono conformi o superano i valori nominali p-t della classe della flangia ASME B16.5/EN 1092-1 per materiali equivalenti, ma sono limitati ai limiti p-t della valvola specificati nelle tabelle precedenti.

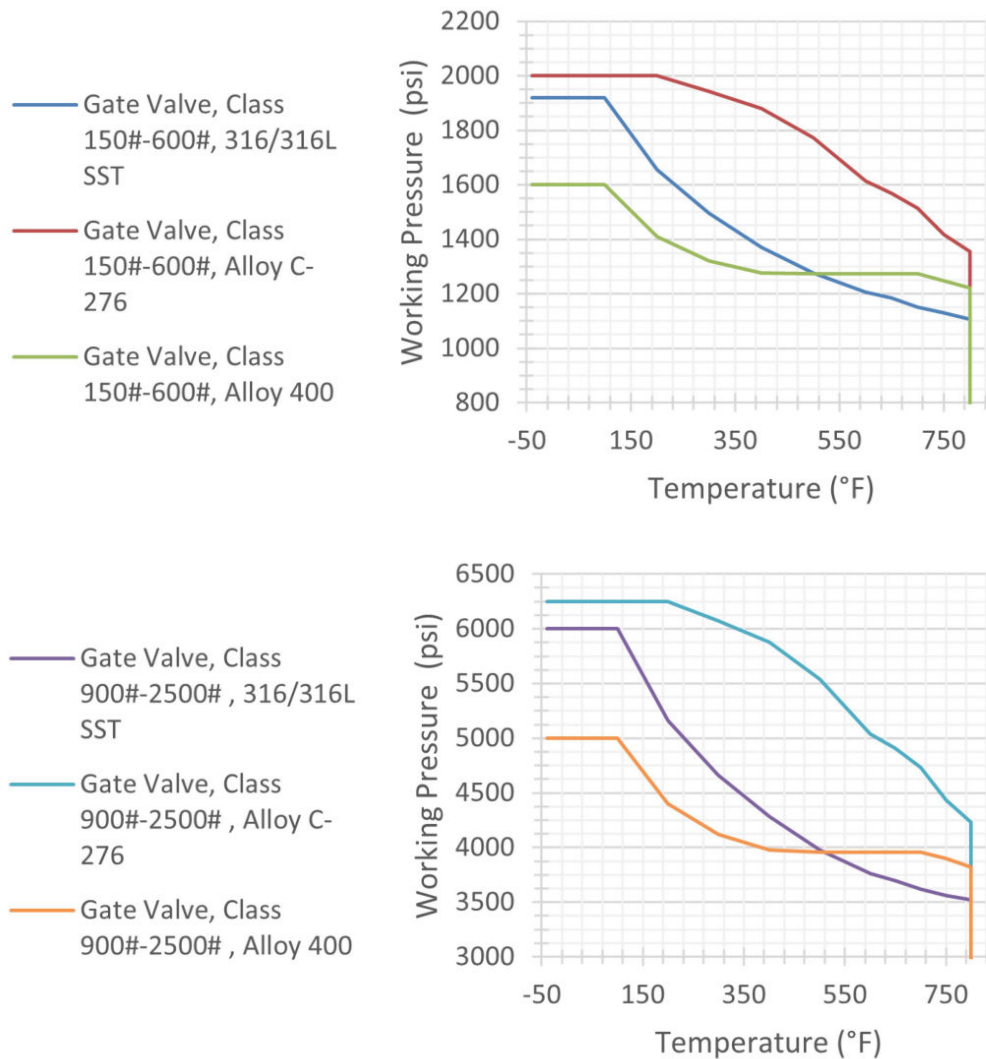
Per esempio: un gruppo anello di flussaggio in acciaio inossidabile 316/316L utilizzato per le classi n. 150-600 è conforme o supera i valori nominali di pressione-temperatura della classe 600 dei materiali ASME B16.5 gruppo 2.2.
- Le estensioni del tubo sch. 80 predefinite non declassano la pressione-temperatura.

Figura 4: Valvole a sfera

**Nota**

- I valori nominali di pressione-temperatura (p-t) del gruppo anello di flussaggio sono conformi o superano i valori nominali p-t della classe della flangia ASME B16.5/EN 1092-1 per materiali equivalenti, ma sono limitati ai limiti p-t della valvola specificati nelle tabelle precedenti.
Per esempio: un gruppo anello di flussaggio in acciaio inossidabile 316/316L utilizzato per le classi n. 150-600 è conforme o supera i valori nominali di pressione-temperatura della classe 600 dei materiali ASME B16.5 gruppo 2.2.
- Le estensioni del tubo sch. 80 predefinite non declassano la pressione-temperatura.

Figura 5: Valvole a saracinesca



Nota

- I valori nominali di pressione-temperatura (p-t) del gruppo anello di flussaggio sono conformi o superano i valori nominali p-t della classe della flangia ASME B16.5/EN 1092-1 per materiali equivalenti, ma sono limitati ai limiti p-t della valvola specificati nelle tabelle precedenti.
Per esempio: un gruppo anello di flussaggio in acciaio inossidabile 316/316L utilizzato per le classi n. 150-600 è conforme o supera i valori nominali di pressione-temperatura della classe 600 dei materiali ASME B16.5 gruppo 2.2.
- Le estensioni del tubo sch. 80 predefinite non declassano la pressione-temperatura.
- Le valvole a saracinesca con baderna in PTFE sono limitate a 400 °F.

Dati di riferimento

Dati per l'ordinazione, caratteristiche tecniche e disegni d'approvazione

Per visualizzare i dati per l'ordinazione, le caratteristiche tecniche e i disegni d'approvazione del Rosemount 319, attenersi alla procedura seguente:

Procedura

1. Andare al sito [Emerson.com/Rosemount](https://emerson.com/rosemount).
2. Scorrere lungo la barra del menu verde e fare clic su **Documents & Drawings (Documenti e disegni)**.
3. Per i disegni di installazione, fare clic su **Drawings & Schematics (Disegni e schemi)** e selezionare il documento d'interesse.
4. Per i dati per l'ordinazione, le caratteristiche tecniche e i disegni d'approvazione, fare clic su **Data Sheets & Bulletins (Schede tecniche e bollettini)** e selezionare il Bollettino tecnico del prodotto appropriato.

Opzioni

Pulizia P2 per servizi speciali

Questa opzione riduce al minimo le impurità del processo e prepara l'unità per servizi speciali pulendo le superfici bagnate e fornendo indicazioni sulla conformità dei materiali e del relativo imballaggio alla norma ASTM G93-96.

Altre pubblicazioni

Per ulteriori informazioni, visitare il sito [Emerson.com/Rosemount](https://emerson.com/rosemount).

Per ulteriori informazioni: [Emerson.com](https://www.emerson.com)

©2023 Emerson. Tutti i diritti riservati.

Termini e condizioni di vendita di Emerson sono disponibili su richiesta. Il logo Emerson è un marchio commerciale e un marchio di servizio di Emerson Electric Co. Rosemount è un marchio di uno dei gruppi Emerson. Tutti gli altri marchi appartengono ai rispettivi proprietari.