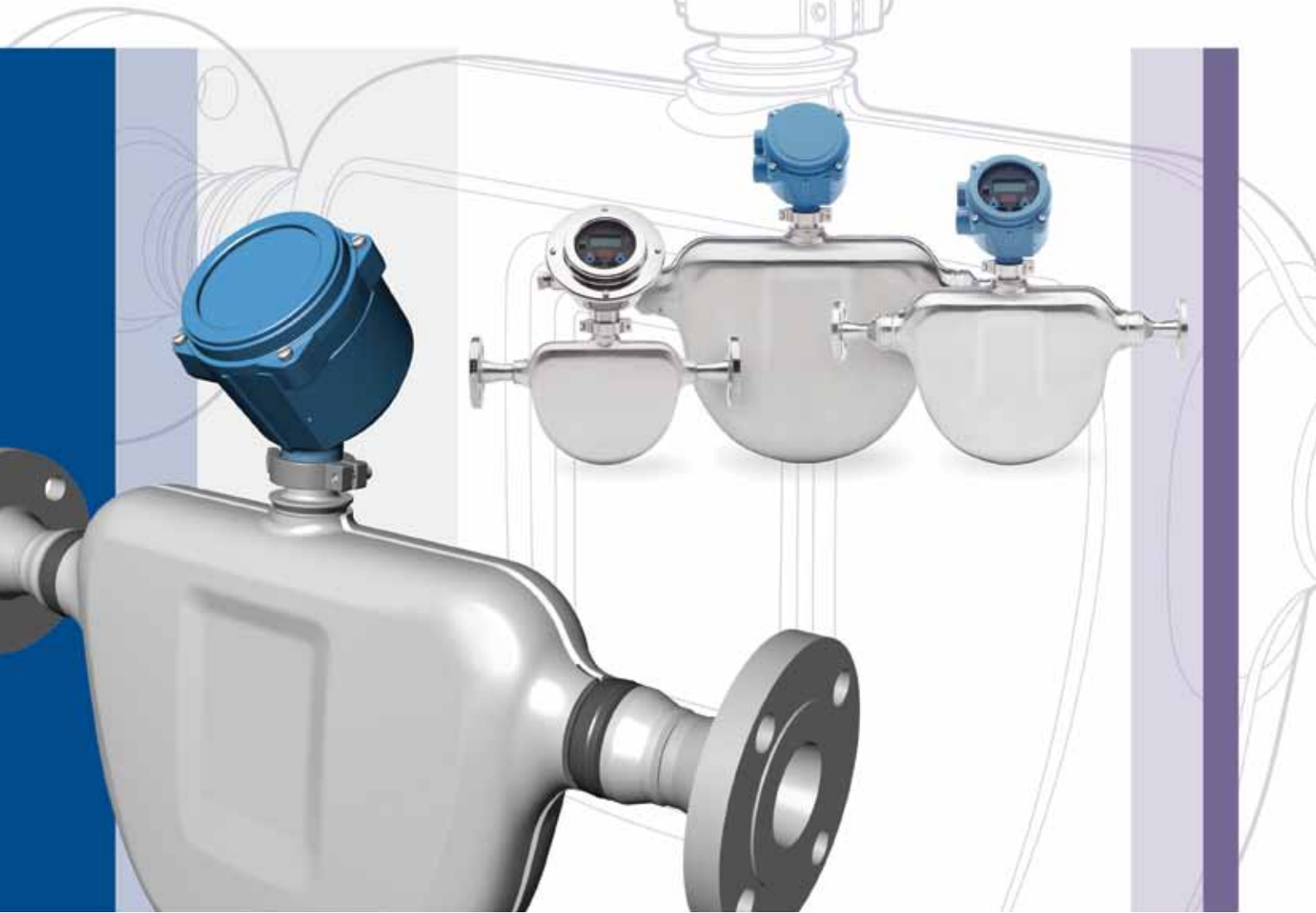


革新的なコリオリ・テクノロジーをご提供します



Micro Motion ELITE CMFS シリーズ

エマソンのマイクロモーション ELITE® CMFS シリーズの紹介

信頼性と実績を備えた、流量と密度の計測

エマソンの業界をリードする技術、幅広い製品群、専門的なアプリケーション知識とカスタマ・サポートのコンビネーションによって、私たちは何度でも最高のパフォーマンスとバリューを提供することができます。



私たちのELITE CMFSメータは、幅広いアプリケーションのために、最高のリアルワールド・パフォーマンスを提供します。このコンパクトで、ドレイン性が高いセンサは薬液注入、ブレンディング、プロセス・ガスやバッチングを含む、最も重要で要求の厳しい測定アプリケーションに優れた測定精度と信頼性を提供します。

マイクロモーションのELITE CMFSメータの特長

究極のリアルワールド・パフォーマンス

- 圧倒的なELITEのパフォーマンス: 液体の質量流量 ($\pm 0.05\%$)、体積 ($\pm 0.05\%$) および密度精度 ($\pm 0.0002 \text{ g/cm}^3$)
- クラス最高の気体質量流量精度 ($\pm 0.25\%$)
- ターンダウン30:1までのフラット精度と柔軟なセンササイズ of 拡張性
- 最も困難な二相流体のアプリケーションで信頼できる質量測定
- プロセスや設置および環境影響への耐性

幅広いアプリケーションに適応可能

- 多様な配管サイズとアプリケーションに柔軟に対応可能なプラットフォーム—ハイジェニック、極低温、高圧
- 究極のパフォーマンスのために最適化された小型軽量でドレイン性のあるデザイン

信頼性のある優れた測定

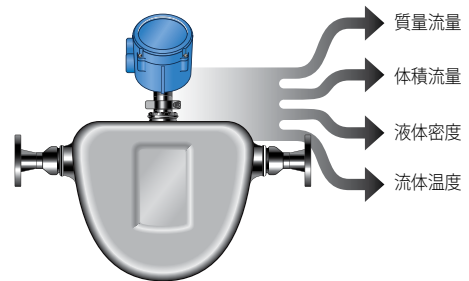
- シンプルな一体構造で、柔軟な入出力信号と拡張性のあるトランスミッタ・プラットフォーム
- スマートメータ性能検証の機能によって、特殊なツールやプロセスを停止することなく、その場で検証と結果を表示
- 最先端の技術による国際標準規格ISO/IEC17025に適合した校正設備は、 $\pm 0.014\%$ の最高な不確かさによって、メータの質量と密度の両方を独自に校正

小型でドレンイン性があるデザイン

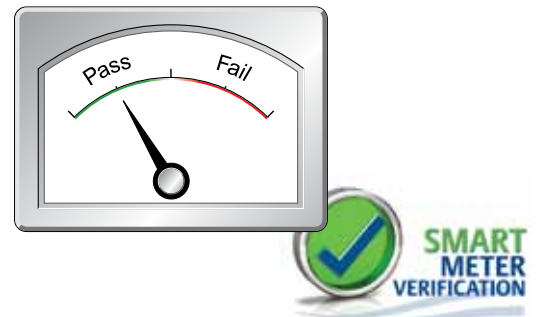
重要なプロセスなどのアプリケーションでも究極のパフォーマンスを発揮する特許取得済みの2本チューブ構造の流量計：高圧、ハイジェニック及び極低温にも対応

**マルチバリアブルな流体測定**

高精度な質量流量の測定以外に、体積流量、積算流量、密度、濃度、温度などの変数も精密に測定

**スマートメータ性能検証**

設置した状態でいつでも実行できる特許取得済みのメータ性能検証機能は、測定の健全性とパフォーマンスに対する確信を表示

**二相流体の計測**

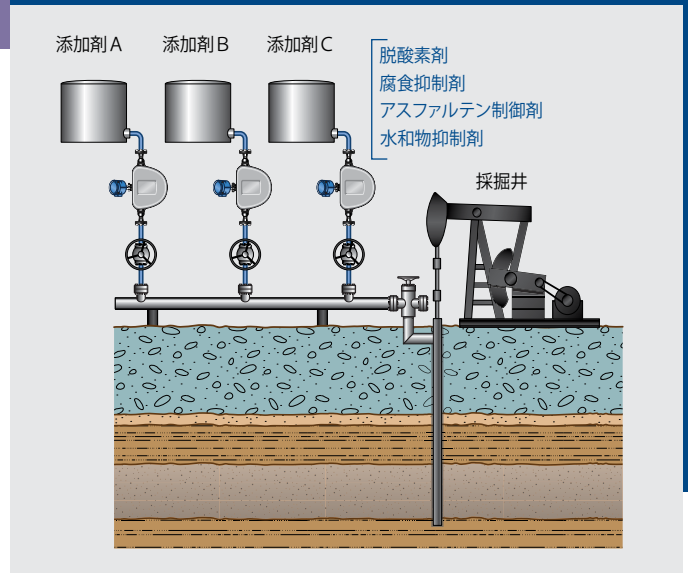
バッチやローディングなどフィールドやプラントで起こる二相流のアプリケーションで究極のパフォーマンスを発揮。任意の気泡混入率 (GVF) を持つ流体でも容易に測定が可能。



主なアプリケーション

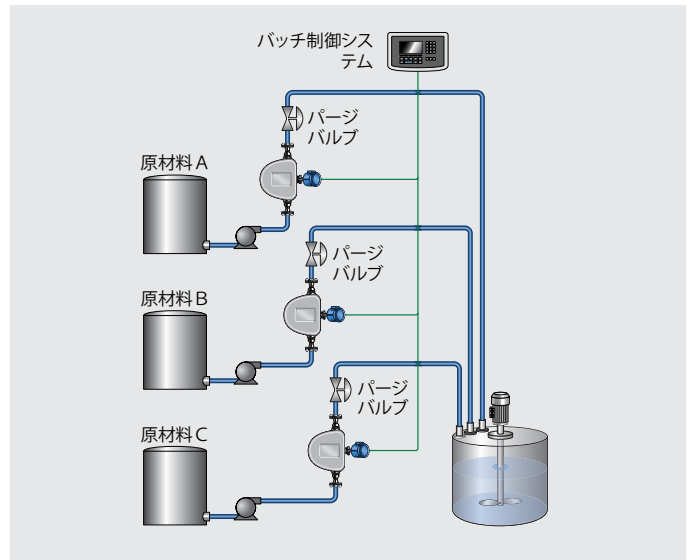
掘削時の添加剤注入

- 添加剤の最小限の使用量管理とシステム全体の効率を最大化にする。
- 確実に注入量を最適化し、添加剤の優れた制御によって設備の信頼性が向上される。



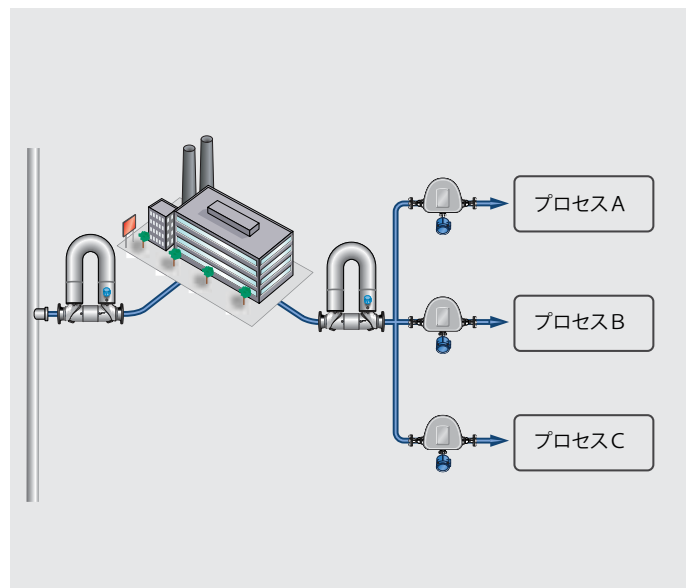
バッチとブレンドング

- 正確な流量制御による最適な製品品質の保持。
- 精密かつ正確な測定は、バッチ誤差を低減し、生産性の問題を最小化する。
- 確実な測定- バッチの開始と終了時のエア混入に影響を受けない。
- リアルタイムでの比率制御によるブレンドを監視するために、インラインの濃度を表示。



プロセス・ガスのソリューション

- クラス最高の気体の質量流量精度によってロスを縮小する。
- 変化するプロセス条件下でも正確に原料を管理。
- 製品の品質とリアクター制御の改善。





最も要求の厳しいプロセスアプリケーションのソリューション



MICRO MOTION

30年以上にわたり、エマソンのマイクロモーションは、取引のアプリケーション、プロセス制御やプロセス監視のための最も正確な流量と密度および濃度測定を提供するテクノロジーをリードしてきました。流量と密度測定の課題を解決するための私たちの情熱は、機器の非常に高い測定精度と他社の追従を許さない性能によって表されています。



ELITE CMFS シリーズの仕様

仕様

呼び口径	DN1-DN40 (1/12 - 1 1/2 in.)
流量範囲	1 - 54000 kg/h (0.04 - 1980 lb/min)
接液材質	316L, Nickel Alloy C22
表面仕上げ	32 and 15 Ra surface finish
ハウジング材質	304L; 316L
フランジ	ASME B16.5, VCO, VCR, NAMUR, JIS B2220, EN1092-1 & ISO; Hygienic ASME BPE, DIN11864, DIN11851, ISO 2852, SMS 1145
プロセス温度範囲	-240°C to 204°C (-400°F to 400°F)
圧力定格	Up to 41.3 MPa (6000 psi)
防爆認定	CSA, IECEx, ATEX, NEPSI, TIIS
出力と通信仕様	Modbus Direct Connect™, FOUNDATION™ fieldbus, Profibus DP/ PA, DeviceNet, HART, EtherNet/IP, WirelessHART™

性能

液体質量流量精度	±0.1%; ±0.05%
液体体積流量精度	±0.1%; ±0.05%
液体密度精度	±0.5 kg/m ³ ; ±0.2 kg/m ³
気体流量精度	±0.25%
温度精度	±1 °C ±0.5% of reading
スマート・メータ性能検証	計器の全てを現場にてチェックできる、トレーサブルな流量計の性能検証
二相流体	低い振動周波数の設計によって達成した、最高の2相流体測定パフォーマンス

流量と密度



ELITE シリーズ
最高のパフォーマンス



F シリーズ
高いパフォーマンス
小型で自己排水型



H シリーズ
ハイジェニック仕様
小型で自己排水型



T シリーズ
ストレート・チューブ
サニタリ仕様



R シリーズ
ユーティリティ仕様
標準パフォーマンス



LF シリーズ
微少流量用

より詳細な情報については、Webサイト(www.MicroMotion.com/elite-cmfs)を参照してください。

©2013 Micro Motion, Inc. All rights reserved. Emersonのロゴは、Emerson Electric Co. の商標およびサービスマークです。Micro Motion, ELITE, ProLink, MVD、および MVD Direct Connectのマークは、Emerson Process Management のいずれかの関連会社のマークです。その他の商標は全て、それぞれの所有者に帰属します。

Emerson Process Management

アメリカ

7070 Winchester Circle
Boulder, Colorado USA 80301

www.MicroMotion.com

www.Rosemount.com

T: +1 800 522 6277

T: +1 (303) 527 5200

F: +1 (303) 530 8459

メキシコ T: 52 55 5809 5300

アルゼンチン T: 54 11 4837 7000

ブラジル T: 55 15 3413 8000

ベネズエラ T: 58 26 1300 8100

Emerson Process Management

ヨーロッパ/中東

中央・東ヨーロッパ

ドバイ

アブダビ

フランス

ドイツ

イタリア

オランダ

ベルギー

スペイン

イギリス

ロシア/CIS諸国

T: +41 41 7686 111

T: +971 4 811 8100

T: +971 2 697 2000

T: 0800 917 901

T: 0800 182 5347

T: 8008 77334

T: +31 318 495 555

T: +32 2 716 77 11

T: +34 913 586 000

T: 0870 240 1978

T: +7 495 981 9811

Emerson Process Management

アジアパシフィック地域

オーストラリア T: (61) 3 9721 0200

中国 T: (86) 21 2892 9000

インド T: (91) 22 6662 0566

日本 T: (81) 3 5769 6803

韓国 T: (82) 2 3438 4600

シンガポール T: (65) 6 777 8211



EMERSON
Process Management