

Maggiore sicurezza, affidabilità ed efficienza energetica, oltre a installazione e funzionamento più semplici

Bruciatori industriali

Soluzioni di automazione collaudate e competenza locale per aiutarvi a superare le sfide più difficili.





Dovete garantire la sicurezza, migliorare l'efficienza energetica, ridurre i costi di funzionamento e mitigare i tempi di inattività?

Per settori come quelli di Oil & Gas, metallurgia, edilizia, alimentare e dei climatizzatori per ospedali, esiste una forte richiesta di soluzioni di combustione superiori che offrano sicurezza, affidabilità ed efficienza energetica. Gli installatori di fuel train devono procurarsi strumenti e comandi di combustione che consentano all'utente di soddisfare le norme di sicurezza ed efficienza energetica, garantendo al contempo affidabilità e ottimizzando i costi operativi e le prestazioni. Anche gli OEM, i distributori, gli appaltatori e gli utilizzatori finali trovano problematico acquisire soluzioni personalizzate plug-and-play da un singolo fornitore di prodotti. Anche la necessità di manutenzioni frequenti, i tempi di installazione e i passaggi che richiedono un'alta intensità di manodopera si ripercuotono sul costo di proprietà totale.

Sistemi di combustione scadenti e sorpassati causano difficoltà di montaggio, richiedono una manutenzione costante e creano inefficienze con le risorse naturali.

I detriti potrebbero danneggiare i dispositivi dei fuel train e il bruciatore. Risparmi fino al 20 % sui costi annuali di riscaldamento se le valvole di blocco in sicurezza e le valvole di controllo vengono sottoposte a manutenzione adeguata.
— Linee guida e ricerca del settore di ASCO



Un bruciatore consuma grandi quantità di combustibile, il cui prezzo sta aumentando a un tasso sempre più alto dal 1999. Persino modesti guadagni sul rendimento complessivo possono consentire risparmi significativi.
— Power Flame Inc. 2005



Il rendimento energetico e il consumo di combustibile delle caldaie possono incidere significativamente sui costi delle utenze di uno stabilimento. Misure per migliorare il rendimento delle caldaie possono produrre un miglioramento significativo anche sui vostri ricavi.
— Lathrop Trotter 2017



Maggiore sicurezza e affidabilità grazie a una regolazione della portata precisa e una maggiore efficienza energetica.

Un sistema affidabile ed efficiente dal punto di vista energetico con costi operativi ridotti è un obiettivo comune nell'intero mercato mondiale dei bruciatori industriali: una regolazione della portata più precisa, una consegna veloce, costi di montaggio ridotti e operazioni di montaggio/manutenzione semplici. In qualità di leader globale nelle soluzioni per sistemi di rampe gas, Emerson comprende queste esigenze.

È per questo che continuiamo a dimostrare il nostro impegno verso questo settore, offrendovi una soluzione completa con certificazioni di sicurezza globali, maggiore affidabilità, ottime prestazioni di portata e dispositivi semplici da installare sul campo.

"Il team Industrial Energy di Emerson ha migliorato il rendimento complessivo delle caldaie ottenendo una riduzione fino a due cifre nell'utilizzo di combustibile e un calo significativo dei livelli di carbonio nelle ceneri. Inoltre le caldaie funzionano in modo più affidabile."

— Team Engineering and Operations di uno zuccherificio multinazionale



Mettete la sicurezza e l'affidabilità al primo posto lavorando con prodotti durevoli ed efficaci

- Rispettate le norme e i regolamenti industriali globali, che coprono UL, CSA, Factory Mutual, RoHs, CE e IEC
- Rendete possibile il funzionamento negli scenari più esigenti con bassa pressione di partenza, a temperature rigide, con minima alimentazione elettrica e per ubicazioni remote e pericolose
- Eseguite test con regolarità grazie a prese di pressione dal facile accesso
- Riducete il rischio di riparazioni in garanzia e chiamate di manutenzione



Migliorate l'efficienza energetica:

- Passate da un controllo senza linkage o parallelo del rapporto aria/carburante ad un sistema di controllo di alta qualità completamente misurato
- Fate un passo avanti nella riduzione delle emissioni di NOx e CO
- Riducete il consumo di carburante



Migliorate la potenza termica dei bruciatori

- Potenziate il vostro processo scegliendo le migliori apparecchiature a portata elevata per i fuel train
- Evitate il downtime in caso di domanda elevata assicurando una bassa caduta di pressione a monte del bruciatore

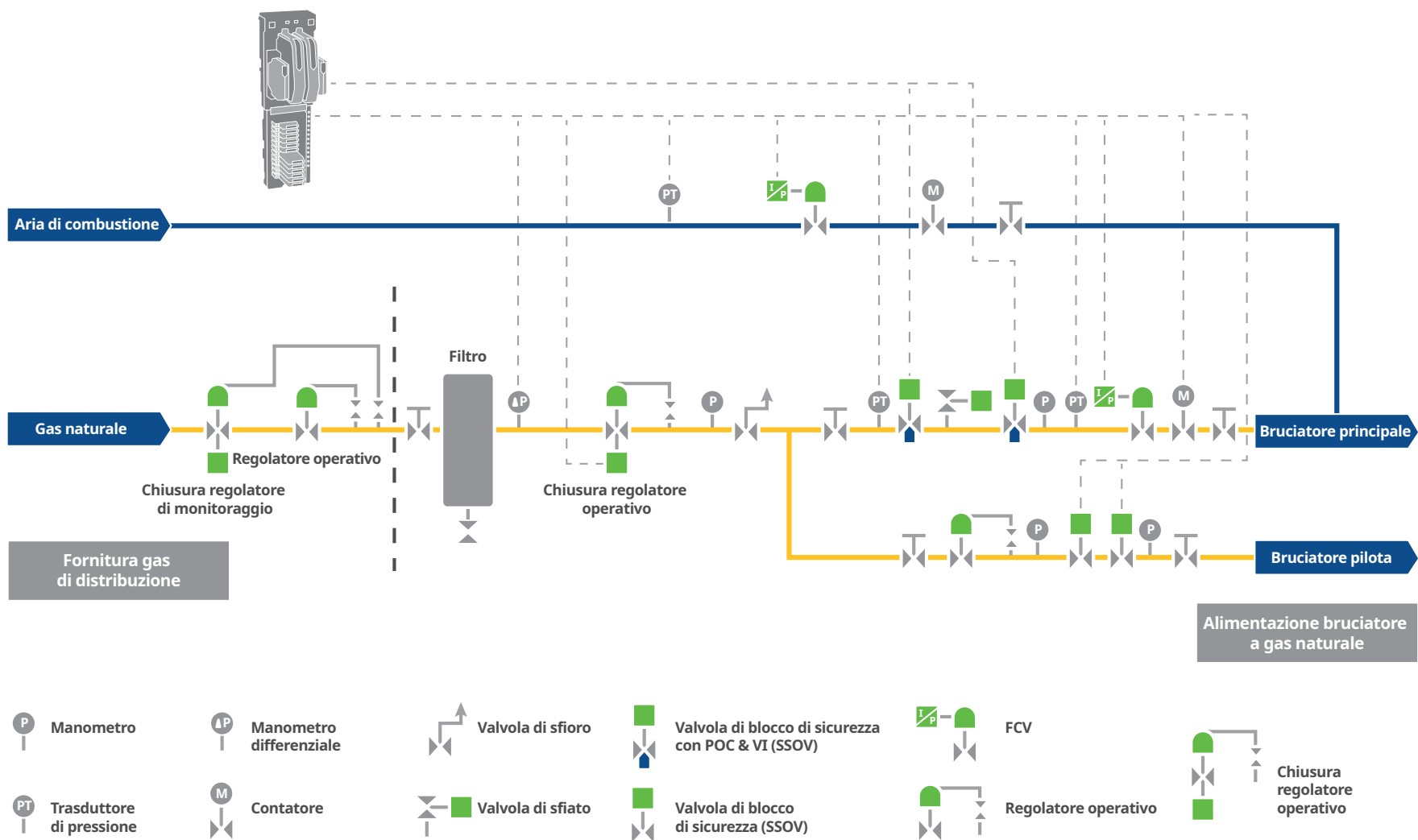


Esteriorizzate il design dei fuel train

- Plug and Play pronto a utilizzare il fuel train di un singolo fornitore
- Installazione e messa in servizio più rapide

Emerson può aiutarvi a risolvere problemi di affidabilità grazie a un sistema completo di bruciatori industriali

Emerson può fornire soluzioni di alimentazione per l'intera rete del gas, dalla distribuzione al fuel train del bruciatore. Queste soluzioni rispettano gli standard di sicurezza locali e le migliori pratiche. Il nostro ampio portafoglio ci consente di offrire una soluzione di fuel train plug and play flessibile e ad alte prestazioni.





Blocco di sicurezza

Il blocco del combustibile in sistemi a gas e rampe tubi flessibili è una misura di sicurezza richiesta dagli standard industriali e da autorità normative come UL, CSA, FM, CE, ASME ed NFPA. La gamma ASCO di elettrovalvole e valvole di combustione motorizzate soddisfa i requisiti di sicurezza mondiali e offre elevate prestazioni di portata e pressione. Per ulteriori informazioni. ► p6

Controllo, misurazione e strumentazione

La connettività viene ottenuta tramite sistemi di controllo distribuiti (DCS) DeltaV™. La gestione delle caldaie e le intere sequenze di avvio e spegnimento per fuel train vengono eseguite tramite questi controller. Per ulteriori informazioni. ► p10

Controllo della pressione e del flusso

La gestione della pressione e del flusso è fondamentale nei processi di combustione e nei fuel train. La regolazione della pressione consentirà agli utenti di soddisfare la domanda richiesta di calore necessario per apparecchiature e unità di riscaldamento. Il rapporto aria-combustibile e la modulazione della portata sono regolabili grazie a un'intera gamma di valvole di controllo a sede inclinata, a sfera, a globo e a farfalla, pneumatiche e motorizzate elettricamente. Per ulteriori informazioni. ► p8

Soluzioni skid complete

Pacchetti skid completi sono ideali per soluzioni plug and play compatte. Questi sistemi sono progettati per fornire soluzioni di combustione che offrono sicurezza, affidabilità ed efficienza energetica. Per ulteriori informazioni. ► p12

Valvole di blocco di sicurezza del combustibile

Emerson offre un'ampia gamma di valvole di blocco di sicurezza ASCO™ per lo spegnimento sicuro dei bruciatori commerciali e industriali, rinomate per la loro affidabilità e le loro prestazioni. La gamma di prodotti ASCO è composta da elettrovalvole, valvole pneumatiche e valvole di isolamento di emergenza motorizzate. Comprende inoltre elettrovalvole pilota e di sfiato per diversi fluidi (gas e carburante), insieme a elettrovalvole specializzate per applicazioni a bassa temperatura, compatte e commerciali. L'ampia gamma di valvole di blocco di emergenza del combustibile per bruciatori copre numerose applicazioni con dimensioni tubo da 1/8 / DN 6 a 6 in. / DN 150 in diverse regioni con certificazioni tipo FM 7400, UL 429, CSA/ANSI Z21.21 C/I • CSA 6.5 C/I, EN 161 e EN 16678.



Qual è la vostra opportunità?

- Ottimizzate i comandi di accensione/spegnimento con corpi valvola modulari che possono essere montati in qualsiasi posizione
- Aumentate le prestazioni del vostro intero sistema di combustione con opzioni monoblocco e con ingombro compatto
- Semplificate la manutenzione con pastiglie ottimizzate che offrono la massima portata delle applicazioni



Se dovete aumentare il rendimento della produzione e ridurre i tempi di inattività, Emerson fa al caso vostro per un sistema di combustione completo.

Le valvole ASCO sono sinonimo di sicurezza e le nostre valvole e i nostri attuatori utilizzati per i sistemi di combustione lo dimostrano. Dalla possibilità di eseguire test di routine con prese di pressione a monte e a valle, al miglioramento della portata, i prodotti ASCO sono rinomati per la loro capacità di ridurre i cicli di manutenzione. Migliorano infatti il rendimento e il controllo, potenziando al contempo la qualità e la produttività. Emerson fornisce soluzioni in questo mercato da oltre 20 anni e ora, grazie all'avvento delle certificazioni globali, possiamo continuare a essere il leader del settore per la sicurezza.



Servizi offerti...

- Una vasta rete di canali di distribuzione che si estende in tutto il mondo
- Un programma globale rapido con molti SKU di prodotti ASCO disponibili con consegna nello stesso giorno/in 5 giorni
- L'ampio portfolio di prodotti contribuisce a ridurre al minimo il numero di fornitori gestiti

Prodotti in evidenza

ASCO™ Serie 158 e 159 Valvola di blocco di sicurezza per gas



Valvola di blocco di sicurezza per combustione che aumenta la sicurezza e l'affidabilità e migliora la potenza termica.

- Progettata specificamente per applicazioni di bruciatori/caldaie
- L'alto valore di portata permette di ottenere il più elevato valore nominale di BTU (kW) del settore
- Il design monoblocco della valvola semplifica l'installazione
- Range di temperatura ambiente più ampio del mercato da -40 °C / -40 °F a 66 °C / 150 °F
- Certificazioni FM, UL, CSA e EN 161

Valvola di blocco di sicurezza per gas Serie H117/H118/H137 Asco



Valvole di controllo/blocco di sicurezza per gas con azionamento Hydramotor® utilizzate per applicazioni su bruciatori industriali e commerciali.

- Il robusto corpo valvola in ghisa fornisce un'alta portata e una tolleranza a pressioni maggiori
- Custodie a tenuta stagna e antideflagranti
- Ampia tolleranza di temperatura da -40 °C / -40 °F a 66 °C / 150 °F
- Ampia gamma di dimensioni da 3/4 / DN 20 a 6 in. / DN 150
- Costruzione ad apertura lenta e chiusura veloce
- Certificazioni FM, UL e CSA

ASCO Serie 215 e 040 Valvola di blocco di sicurezza per gas



Elettrovalvole in alluminio leggero per un'ampia gamma di bruciatori industriali e commerciali e applicazioni a gas.

- Ampia gamma di dimensioni da 1/8 / DN 6 a 3 in. / DN 80
- Bobina antideflagrante opzionale
- Design compatti e ad alta portata
- Fornite di attacchi per tubi da 1/8 in. / DN 6 a monte e a valle con tappi per test di routine
- FM, UL, CSA + alcuni modelli certificati EN 161

Valvola di blocco di sicurezza per gas Serie 290D Asco



Valvola di blocco a sede inclinata per bruciatori a gas combustibile solitamente utilizzati per la produzione di vetro, acciaio e metalli nonché per caldaie o forni industriali.

- Il design con sede inclinata offre un'elevata capacità di portata e pressioni elevate fino a 9 bar / 130 psi
- Tempi di chiusura veloci e ripetibili, lunga durata di funzionamento (testata per milioni di cicli)
- Certificazione EN 161 per l'utilizzo con gas combustibile, adatta per ambienti difficili, ossigeno e altri fluidi complessi come gas per forni da coke

Serie 214 ASCO Valvola di blocco di sicurezza per gas



Elettrovalvole in alluminio leggero per applicazioni ad alta portata, a bassa temperatura e bassa pressione.

- Ampia gamma di dimensioni da 3/4 / DN 20 a 3 in. / DN 80
- Ampio range di temperatura da -40 °C / -40 °F a 60 °C / 140 °F
- Bobina antideflagrante opzionale
- Progettate con flangia di montaggio per una semplice installazione / sostituzione
- Fornite di attacchi per tubi da 1/8 in. / DN6 con tappi per test di routine
- Certificazioni FM, UL e CSA

ASCO Serie HV Valvola di blocco di sicurezza per gas



Valvole di blocco per gas combustibile azionate tramite elettrovalvola in acciaio inox a bassa temperatura per bruciatori a gas industriali e commerciali in ambienti difficili.

- Bobina antideflagrante
- Picco di bassa potenza opzionale e tecnologia di tenuta
- Bassa temperatura fino a -40 °C / -40 °F
- Configurazione specifica per gas GPL allo stato liquido e gassoso
- Conforme ai requisiti metallurgici di NACE MR-0175
- Approvato CSA

Valvola di blocco di sicurezza per olio Serie HOV ASCO



Valvole di blocco di sicurezza azionate tramite Hydramotor® a due e tre vie che offrono un controllo on/off affidabile del combustibile.

- Design flessibile con corpo e attuatore separati
- Ampio range di temperatura ambiente da -40 °C / -40 °F a 66 °C / 150 °F
- Il sistema di fissaggio flessibile sul campo consente in montaggio in qualsiasi orientamento

Valvole per olio combustibile ASCO



Elettrovalvole a 2 o 3 vie consentono la chiusura e il ricircolo dell'olio sicuri nei bruciatori commerciali e industriali.

- Valvola di blocco di sicurezza per olio combustibile fino a 1500 SSU
- Olio combustibile #2, #4, #5 e riscaldato #6
- Temperatura olio combustibile fino a 130 °C / 267 °F



Visitate il nostro sito Web al link Emerson.com/combustion

Controllo della pressione e del flusso preciso

La portata precisa del gas è essenziale per mantenere l'equilibrio stechiometrico e ottimizzare l'utilizzo di combustibile. La precisione è assicurata grazie a valvole a sede inclinata, a sfera, a globo e a farfalla, azionate tramite una vasta gamma di operatori, motori e ruotismi. La valvola Serie 290 ASCO™, la valvola di controllo a globo tipo Fisher™ easy-e™ e la valvola di controllo Vee-Ball Fisher sono prodotti affidabili che consentono ai clienti di controllare con precisione aria, ossigeno, butano, propano e altri combustibili.

I riduttori a gas combustibile con protezione di sovrappressione integrata sono posizionati a monte rispetto alle valvole di blocco di sicurezza. I riduttori Emerson vengono utilizzati in diverse applicazioni di teleriscaldamento e riscaldamento a livello industriale, per offrire una regolazione della pressione uniforme e affidabile.



Qual è la vostra opportunità?



- Controllate accuratamente la quantità di gas e aria verso il bruciatore
- Riducete i costi di materiali e montaggio con il controllo preciso del vostro sistema
- Utilizzate prodotti con ingombro ridotto per applicazioni in spazi ristretti
- Mantenete il rendimento delle caldaie e riducete i tempi di inattività grazie alla diagnostica consultiva e alla precisione ottimale

Lasciate che Emerson vi aiuti a garantire la sicurezza, massimizzando al contempo l'utilizzo di combustibile per le applicazioni del vostro sistema di combustione.

Aumentare i risparmi sui costi riducendo gli sprechi di combustibile e i tempi di inattività del sistema per una manutenzione non programmata è fondamentale per un successo costante. Emerson può fornirvi un unico referente responsabile per prodotti, documentazione e supporto. Tutti i nostri prodotti e soluzioni soddisfano rigorose norme e certificazioni. Per ulteriori informazioni riguardo a specifiche certificazioni sui prodotti per la vostra area geografica, i nostri esperti saranno lieti di aiutarvi. Contattateci.



Servizi offerti...

- Software di controllo di processo su misura, per essere sicuri di avere la soluzione giusta per il vostro processo
- Soluzioni di alloggiamento integrate: team dedicati per aiutare a progettare, sviluppare e consegnare soluzioni integrate

Fisher™ tipo VS100 e dispositivo di blocco OSE stand alone



I dispositivi di blocco stand-alone Fisher offrono un servizio di chiusura completo senza alimentazione di tensione esterna. La chiusura istantanea impedisce che la pressione del sistema a valle scenda a livelli di emergenza.

- La protezione con chiusura rapida interrompe la fornitura del gas se è presente una condizione critica, mantenendo la pressione del sistema sicura senza emissioni
- Setpoint di sovrappressione e sottopressione proteggono da errori multipli come interruzione di linea o linea di controllo disconnessa
- La valvola di blocco OSE incorpora un meccanismo di sgancio a doppio stadio e la VS100 utilizza un meccanismo di 'fermo positivo' che riduce movimenti involontari dovuti a vibrazioni o urti per entrambi i design

Regolatori di pressione ad azionamento diretto Fisher 133, LSR, Tartarini™ M Large



I riduttori ad azione diretta sono adatti per applicazioni industriali e commerciali di fornitura di gas a fornaci, bruciatori e altre apparecchiature. Il sistema di controbilanciamento consente al riduttore di controllare con precisione la pressione del gas, anche in presenza di condizioni di pressione in entrata variabili, per il massimo rendimento della combustione.

- Ampio range di pressione
- Eccellenti caratteristiche di resistenza agli urti e velocità di risposta
- Tenuta stagna, impatto della molla e della membrana ridotto al minimo
- Le serie LSR e M offrono un dispositivo di blocco integrato

Valvola Fisher Vee-Ball™ con controller digitale per valvole DVC6200 e valvola a globo Fisher easy-e™ ET con controller valvole C1 e cartuccia easy-e trim



Valvole di controllo affidabili, versatili e ad alte prestazioni adatte per la maggior parte delle applicazioni di strozzamento con l'efficace valvola a segmento sferico Vee-Ball Fisher. La cartuccia affidabile ET easy-e trim combina 20 componenti di riparazione in 1.

- La valvola di controllo Fisher Vee-Ball è la scelta migliore per avere soluzioni convenienti
- La costruzione robusta della guarnizione a sfera HD garantisce una lunga durata in applicazioni difficili
- Offre una rapida capacità di risposta a cambiamenti in grandi fasi e un controllo preciso per piccole modifiche
- La cartuccia Fisher easy-e trim è una soluzione di riparazione completa del trim che riduce il downtime del 60 %

Attuatore elettrico SCE300 Bettis™



Attuatore elettrico multifunzione, intelligente, compatto e leggero per mantenere il controllo efficace di valvole e ammortizzatori a bassa coppia e a un quarto di giro.

- Altamente configurabile con impostazioni variabili di coppia e velocità
- Coppia in uscita da 35 Nm a 2.000 Nm
- Comunicazioni PROFIBUS e DeviceNet
- Certificazioni IECEx, IP66/68 o NEMA4/4X/6

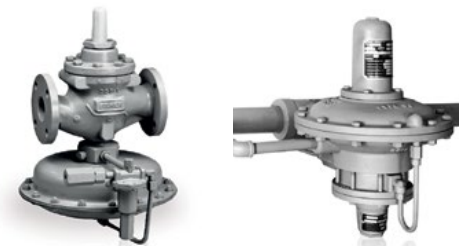
Riduttore di pressione Fisher per servizi commerciali con protezione da sovrappressione



I riduttori di pressione ad azione diretta offrono soluzioni affidabili e prive di pericoli in una vasta gamma di applicazioni commerciali e industriali.

- Il tipo CS800 è un regolatore ad azione rapida altamente configurabile che riduce al minimo i costi di proprietà offrendo una lunga durata e una facile manutenzione
- La flessibilità è resa possibile da diverse dimensioni del corpo e numerosi raccordi terminali, impostazioni di pressione in uscita e grandezze degli orifizi
- L'opzione di design con porta di bilanciamento del tipo CSB400 e CSB700 permette una pressione a valle costante indipendentemente dalla pressione in ingresso variabile

Riduttori di pressione Fisher tipo 1098-EGR, EZL, 299H e 99 servoassistiti



I riduttori servoassistiti Fisher consentono di controllare la pressione con accuratezza e a bassi costi in un'ampia varietà di applicazioni; fornitura di gas combustibile a bruciatori, fornaci, forni e miscelatori industriali.

- Controllo accurato dei differenziali di pressione fino a 1 psid / 70 mbar
- Controllo della pressione a valle stabile e preciso a prescindere dai cambiamenti di carico o dalle variazioni della pressione in entrata
- L'opzione Whisper Trim™ Cage riduce i rumori anche di 20 dBa
- I riduttori servoassistiti forniscono una pressione a valle accurata in una vasta gamma di richieste di flusso
- I tipi 299HV e EZLOSX utilizzano un dispositivo di blocco integrato per la protezione da sovrappressione

Sistemi di misurazione, strumentazione e controllo

La tecnologia avanzata di misurazione e strumentazione è la via migliore per raggiungere le migliori prestazioni nel campo dell'efficienza energetica e del controllo delle emissioni. Questa soluzione è un must have per passare da un controllo del rapporto aria/combustibile senza linkage ad uno completamente misurato. Le tecnologie di misura moderne possono fornire un feedback accurato del rapporto aria-combustibile con una misura della portata di carburante, aria, livelli di emissione, temperatura, pressione e gas di scarico CO2 all'avanguardia per assicurare sicurezza e prestazioni energetiche superiori.

Il sistema di sicurezza di processo DeltaV™ SIS dispone di un'architettura modulare scalabile basata sul CHARM Smart Logic Solver (CSLS) e di una flessibilità e semplicità d'utilizzo senza precedenti della soluzione di marshalling elettronico Emerson. Ogni CSLS fornisce l'elaborazione di I/O, la risoluzione logica con livello di integrità della sicurezza 3 e la diagnostica in un unico logic solver.



Qual è la vostra opportunità?

- Conseguite le migliori prestazioni in termini di efficienza energetica e controllo delle emissioni
- Passate da un controllo del rapporto aria/combustibile senza linkage ad un controllo completamente misurato con feedback diretto sui parametri chiave
- Le soluzioni DeltaV BMS sono progettate e realizzate in conformità ai codici di sicurezza applicabili per il processo e l'ubicazione del sito per garantire la migliore protezione del controllo di rapporto misurato con feedback diretto sui parametri chiave



Lasciate che Emerson vi aiuti a ottimizzare le prestazioni dei sistemi, abbassare i costi e mantenere i vostri sistemi privi di pericoli.

Quando costruite e spedite le vostre soluzioni in tutto il mondo, una certificazione globale aiuta a semplificare e snellire il vostro processo di produzione. E anche i tempi veloci di consegna sono essenziali. Avete bisogno di un costo totale competitivo, un elevato livello di sicurezza o un singolo fornitore di prodotti? Emerson può aiutarvi: siamo fortemente impegnati nella categoria combustione.



Servizi offerti...

- Risoluzione dei più difficili problemi di applicazione dei sistemi di combustione con una singola soluzione per l'intero fuel train
- Maggiore produttività e tempi di attività e meno manutenzione
- Modernizzate e automatizzate le vostre applicazioni per prestazioni e rendimento più elevati

BMS



- **Costruito a norma:** appositamente progettato per soddisfare gli standard IEC 61508 e IEC 61511 e altre norme di sicurezza come NFPA 85, 86 e 87 e NFPA 72.
- **Sicurezza di processo ottimizzata:** la ricerca mostra che più del 90 % di tutti i guasti nelle applicazioni SIS avviene negli strumenti di campo e negli elementi finali. Il sistema di sicurezza dei processi DeltaV™ SIS è dotato del primo Smart Logic Solver al mondo che utilizza la tecnologia LS CHARM. Questo comunica con le apparecchiature da campo intelligenti tramite il protocollo HART per diagnosticare i guasti prima che possano causare interventi spuri. Tale approccio aumenta la disponibilità del processo e riduce i costi del ciclo di vita.
- **Flessibilità per soddisfare le esigenze del progetto:** Ogni CHARM Smart Logic Solver fornisce elaborazione di I/O, risoluzione logica SIL 3 e diagnostica. Ciò significa che la potenza di elaborazione cresce con l'espansione del sistema. La modularità permette anche l'isolamento delle funzioni di sicurezza strumentate (SIF). Questo isolamento elimina i singoli punti di vulnerabilità migliorando la disponibilità e l'integrità della sicurezza.

Serie F Micro Motion™



- Garantendo una misurazione altamente affidabile e robusta, i misuratori di portata coriolis sono la scelta ideale per applicazioni di controllo del processo.
- Raggiungimento della misurazione della portata in massa e in volume ad alta precisione e della densità in applicazioni che richiedono un design compatto e drenabile
 - Miglioramento della misurazione e monitoraggio con una diagnostica approfondita su processo e misurazione con cronologia e registrazione dati integrate
 - Garanzia di integrità della misurazione in tempo reale e durante il processo con Smart Meter Verification

**Trasmittitore di combustibili Rosemount™
OCX 8000**



Questa unità robusta e compatta possiede due dei sensori più affidabili e precisi al mondo: il noto sensore di ossigeno ad alte prestazioni Oxmitter e l'esclusivo rilevatore di combustibili riconosciuto come il più affidabile sul mercato.

- Sensore catalitico robusto, resistente allo zolfo
- Controllo della temperatura e design del riscaldatore migliorati
- Local Operator Interface (LOI) fluorescente a vuoto
- Blocco di sicurezza LOI
- Sensore migliorato e stabilizzazione della temperatura del blocco campione

**Trasmittitore di pressione 2051 / di
temperatura 644 Rosemount**



Progettato per fornire prestazioni standard del settore, il trasmettitore di pressione Rosemount 2051 è facile da installare e può essere preassemblato con vari elementi primari. Questo trasmettitore con sicurezza certificata offre anche un'interfaccia operatore locale (LOI) con un menu di facile uso e pulsanti di configurazione integrati per la messa in servizio del dispositivo senza strumenti.

Progettato per garantire versatilità, il trasmettitore di temperatura Rosemount 644 è disponibile con protocolli HART®, FOUNDATION™ fieldbus o PROFIBUS® con montaggio su testa o su guida e una varietà di opzioni di custodia. Aggiungendo un'interfaccia operatore locale (LOI), potete aggiornare la configurazione del vostro trasmettitore in campo senza bisogno di strumenti.

Manometro smart Rosemount

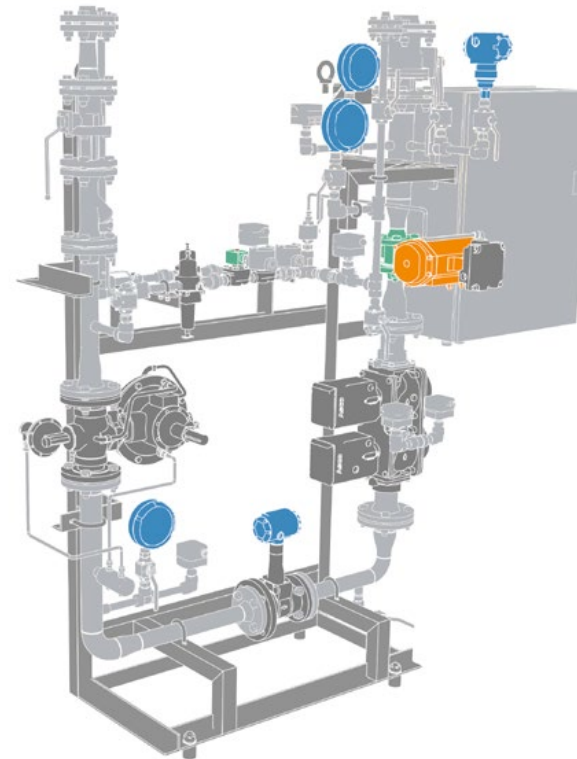


Il manometro smart Rosemount ha un design robusto con una tecnologia di sensori comprovata dal settore per resistere ai tradizionali guasti comuni dei misuratori. Questo manometro consente fino a 10 anni di funzionamento esente da manutenzione e sostituisce i componenti meccanici per letture più affidabili e un limite di sovrappressione superiore.

Soluzione completa di rampa del gas per bruciatori industriali

I fuel train sono sistemi assemblati per controllare, misurare, fornire e interrompere il gas combustibile nel bruciatore. Questi sistemi assicurano che il bruciatore funzioni in modo sicuro riducendo/monitorando la pressione del gas e interrompendo la fornitura di carburante in caso di sovrappressione, sottopressione o interruttore di sicurezza attivato. A seconda dei requisiti dei clienti, del tipo di applicazione e delle norme locali, i sistemi possono essere composti dai dispositivi seguenti: filtro, valvola d'isolamento, riduttore di pressione con valvola di blocco integrata, valvola di sfogo, manometri, trasmettitore di pressione, flussometro, correttore di volume, valvola regolatrice di flusso, valvole di arresto di sicurezza automatiche, pressostati.

- Fuel train completo progettato per esigenze applicative, in linea con gli standard e le certificazioni mondiali
- Soluzione plug and play



Qual è la vostra opportunità?

- Un unico fornitore per un fuel train completo con il know-how dell'attrezzatura principale
- Team di project management che assicura la pianificazione del progetto, come singolo punto di contatto dell'intera soluzione



Lasciate che Emerson vi aiuti a ottimizzare le prestazioni dei sistemi, abbassare i costi e mantenere i vostri sistemi privi di pericoli

Quando costruite e spedite le vostre soluzioni in tutto il mondo, una certificazione globale aiuta a semplificare e snellire il vostro processo di produzione. E anche i tempi veloci di consegna sono essenziali. Avete bisogno di un costo totale competitivo, un elevato livello di sicurezza o un singolo fornitore di prodotti? Emerson può aiutarvi: siamo fortemente impegnati nella categoria combustione.



Servizi offerti...

- Risoluzione dei più difficili problemi di applicazione dei sistemi di combustione con una singola soluzione per l'intero fuel train
- Maggiore produttività e tempi di attività e meno manutenzione
- Modernizzate e automatizzate le vostre applicazioni per prestazioni e rendimento più elevati

Soluzione fuel train



- Riduce la complessità del progetto e rispetta le scadenze in conformità a tutte le normative e standard applicabili
- Assicura l'uso della tecnologia più all'avanguardia disponibile
- Lavora direttamente con gli esperti del prodotto e della tecnologia
- Soluzione pronta all'uso che aiuta a far fronte all'invecchiamento della forza lavoro e alla mancanza di risorse specializzate
- Ottimizza la catena logistica

Emerson può aiutarvi a risolvere problemi di affidabilità grazie a un sistema completo di bruciatori industriali



Bruciatori / caldaie



Reattori catalitici



Generatori di gas



Scambiatori di calore



Apparecchiature per climatizzatori



Inceneritori



Fornaci industriali



Essicatori e forni



Ossidanti termici rigenerativi



Riscaldatori di liquidi termici

Offerta completa supportata dal leader globale di soluzioni per sistemi di gas train

I sistemi di combustione di Emerson vi consentono di gestire maggiori rendimenti dei bruciatori e portate più elevate in una più vasta gamma di applicazioni e soluzioni a prescindere dall'ubicazione geografica. I nostri sistemi di combustione sono composti dai migliori prodotti del settore, come valvole ASCO™, attuatori Bettis™, valvole e riduttori Fisher™, sistemi di controllo DeltaV™, con ogni soluzione incentrata sull'innovazione, la sicurezza, la flessibilità e l'affidabilità.

Le nostre soluzioni di automazione ASCO aiutano a massimizzare i vostri rendimenti, ottimizzando al contempo le vostre applicazioni. I nostri prodotti Fisher offrono tecnologie di regolazione della portata altamente affidabili, in modo che possiate regolare e separare i vostri processi con certezza. Inoltre, nell'ambito dell'ecosistema digitale Plantweb™ di Emerson, le nostre soluzioni DeltaV vi aiuteranno ad automatizzare i vostri sistemi con una soluzione moderna, fornendo integrità decisionale in tutte le vostre applicazioni di combustione.



Pianificazione e progettazione

- Produzione con certezza e agilità
- Prodotti e configuratori CAD online



Implementazione e costruzione

- Consultazioni specialistiche specifiche per l'applicazione
- Pacchetti su misura pronti per il montaggio



Canali di vendita e di assistenza

- Ampia rete di canali globali
- Esperti di soluzioni di automazione altamente tecniche



Didattica e training

- Corsi di formazione per migliorare il prodotto e la tecnologia
- Centri di apprendimento e formazione per il miglioramento della forza lavoro

Iniziate subito







Che si tratti di far funzionare una fornace industriale ad alta temperatura, cercare di rispettare i requisiti di un'applicazione bruciatore/caldaia o della necessità di avere capacità di potenza massima e minima flessibili per cottura ed essiccazione, Emerson offre soluzioni testate nel tempo e innovative.

Progettati per aiutare a ridurre il consumo energetico, aumentare il rendimento, soddisfare requisiti globali, aumentare la sicurezza e diminuire i tempi di inattività, i sistemi di combustione di Emerson saranno in grado di soddisfare e superare le vostre aspettative. Contattateci per poter usufruire delle nostre tecnologie avanzate e dell'eccellente servizio post-vendita per aumentare la scalabilità e la ripetibilità, migliorando al contempo la qualità e i costi. Iniziare è semplice.

Visitate [Emerson.com/combustion](https://www.emerson.com/combustion)

Il vostro contatto locale: [Emerson.com/contatti](https://www.emerson.com/contatti)

-  [Emerson.com](https://www.emerson.com)
-  [Facebook.com/EmersonAutomationSolutions](https://www.facebook.com/EmersonAutomationSolutions)
-  [LinkedIn.com/company/Emerson-Automation-Solutions](https://www.linkedin.com/company/Emerson-Automation-Solutions)
-  [Twitter.com/EMR_Automation](https://twitter.com/EMR_Automation)

Il logo Emerson è un marchio di fabbrica e un marchio di servizio di Emerson Electric Co. Tutti gli altri marchi appartengono ai rispettivi proprietari. © 2023 Emerson Electric Co. Tutti i diritti riservati. BR0002391TTT-02_06-23

