

**Améliorez la fiabilité, la production
et la sécurité de votre usine.**



**Services de gestion du cycle de vie des vannes,
actionneurs et régulateurs**

Des services et un support de pointe, pour des performances exceptionnelles.


EMERSON™

Vous ne pouvez pas vous permettre d'interrompre votre exploitation en raison d'un manque de fiabilité de vos équipements, d'un personnel surchargé ou de problèmes de sécurité.

Vous êtes tenu d'éviter les arrêts imprévus, tout en essayant d'atteindre des objectifs de production plus élevés avec un équipement vieillissant. Avec des centaines, voire des milliers, d'équipements dans votre usine et une main-d'œuvre déjà débordée, votre plan de maintenance est devenu réactif. Vous n'avez pas assez de ressources pour évaluer les équipements de procédé en déclin ou pour prévoir les remplacements ou les réparations à venir. Vous vous retrouvez à résoudre des problèmes de maintenance, les uns après les autres.

« Au sein d'une usine de transformation industrielle, l'investissement important dans les vannes doit être préservé par des efforts visant à maintenir des performances fiables et élevées. La conception, la fabrication, les essais et la certification exigeants des vannes industrielles ne doivent pas être compromis plus tard par des pratiques de maintenance peu judicieuses. »

– Valve Magazine



« On estime régulièrement que les actions réactives coûtent deux à cinq fois plus cher que les actions planifiées. »

– Ron Moore, The RM Group



Les pertes de valeur associées aux problèmes de performances sous-optimales s'élèvent à environ un billion de dollars par an.

– CapIQ, IHS Markit, sociétés d'analyses comparatives multiples, analyse d'Emerson



« Les données actuelles sur les accidents du travail fatals montrent une tendance tragique, avec une troisième augmentation consécutive du nombre de décès au travail en 2016, le plus élevé depuis 2008. Les travailleurs américains méritent mieux. »

– Loren Sweatt, sous-secrétaire adjointe pour l'OSHA





Et si vous pouviez, au lieu de vous appuyer sur des méthodes de maintenance réactive pour résoudre les problèmes, garantir la sécurité et la fiabilité de votre site, tout en respectant vos objectifs commerciaux?

Services de gestion du cycle de vie pour vos équipements de contrôle finaux : vannes, actionneurs et régulateurs



Emerson vous propose des services numériques complets, uniques dans le secteur, qui vous aideront à obtenir des résultats supérieurs grâce à des solutions de gestion de la fiabilité, des performances et de la maintenance. Les outils que nous avons mis au point accélèrent la transformation numérique de l'industrie des procédés, en vous apportant la confiance nécessaire pour tirer le meilleur parti de vos investissements en matière de services et de technologies. Nos équipes s'associent aux vôtres dans le monde entier pour vous aider à garantir la sécurité de votre exploitation, à améliorer sa fiabilité et à optimiser les performances de votre usine.

Imaginez l'avantage de pouvoir déléguer tous vos problèmes en matière de maintenance à un expert en qui vous avez confiance. Laissez-nous définir l'étendue du travail et vous aider à le planifier de manière efficace.





Nous mettons à votre disposition une technologie robuste, là où vous en avez besoin. Nos experts locaux vous aident à relever vos plus grands défis et à atteindre des performances exceptionnelles.

Anticipez la maintenance quotidienne ou résolvez rapidement les problèmes.

« L'équipe de réparation locale d'Emerson et les pièces qu'ils ont expédiées rapidement nous ont permis d'éviter un arrêt coûteux. L'expertise en application et le service fourni par les techniciens d'Emerson ont amélioré la fiabilité d'une vanne critique. »

– Responsable des produits d'automatisation et électriques, raffinerie au Texas

Maintenance ► p. 6

Ne laissez pas les problèmes d'efficacité entraver les performances de votre usine.

Améliorez l'exploitation de votre usine en tirant le meilleur parti de votre équipement. Nous pouvons vous aider à simplifier l'automatisation de votre procédé et à identifier les éventuelles lacunes, ce qui vous donnera un avantage face à la concurrence.

Performances ► p. 10

Éliminez les imprévus grâce à des outils et des solutions numériques.

« La planification minutieuse d'un arrêt technique a permis une exécution beaucoup plus fluide, sans trop de surprises, ce que nous apprécions dans ce type d'intervention. »

– Membre de l'équipe d'instrumentation, usine de produits chimiques au Texas

Fiabilité ► p. 8

Aucun compromis sur la sécurité de l'usine et du personnel.

Tout comme vous, nous tenons à éviter tout incident de sécurité. Nous mesurons constamment les performances en matière de santé et de sécurité pour garantir une amélioration continue et des normes élevées lorsque nous travaillons dans votre installation.

Sécurité ► p. 12



Optimisez vos solutions de MAINTENANCE en améliorant l'efficacité et la disponibilité de vos équipements.

Vous êtes censé garantir un fonctionnement sécuritaire et continu de votre usine, sans compromettre vos objectifs de production. Face aux évolutions technologiques constantes, à la dégradation des équipements et à la réduction de la main-d'œuvre, vous n'avez cependant pas d'autre choix que de recourir à un plan de maintenance réactif. Vous devez prendre soin de manière constante et continue de chaque équipement.

Votre défi



« Dans l'industrie du procédé, l'investissement important dans les vannes doit être préservé par des efforts visant à maintenir des performances fiables et élevées. La conception, la fabrication, les essais et la certification exigeants des vannes industrielles ne doivent pas être compromis plus tard par des pratiques de maintenance peu judicieuses. »

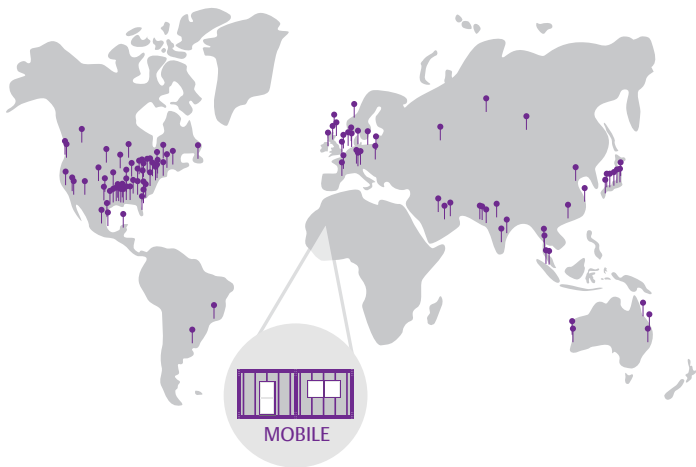
– Valve Magazine

La solution

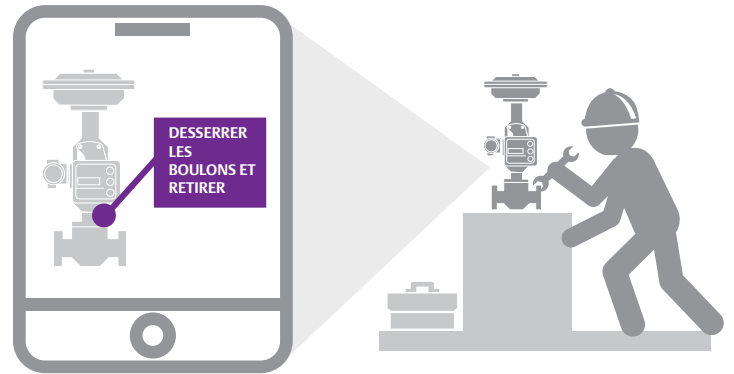


Nos techniciens sont formés à la maintenance des vannes, des actionneurs et des régulateurs Emerson et peuvent également intervenir sur des produits d'autres marques. Ils sont là pour vous aider à rétablir votre exploitation.

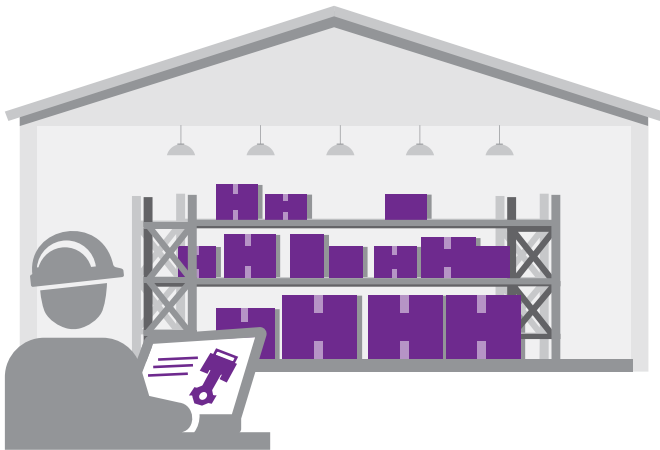
Expertise pour optimiser la sécurité et minimiser les coûts



Support local. Avec plus de 100 centres de service régionaux, nous offrons un support local inégalé dans le monde entier. Vous êtes loin de nos centres de service? Pas de problème! Nous disposons d'une flotte de centres de service mobiles configurables pour votre projet, qui vous permettront de bénéficier de notre expertise directement sur votre site. Quel que soit l'endroit où vous vous trouvez, nous sommes à votre disposition pour vous aider à mettre en place les modifications nécessaires sans perturber vos opérations normales ou à vous préparer à arrêter technique planifié sans détourner votre main-d'œuvre d'autres tâches importantes. **Localisation des centres** ► p. 14



Support technique à distance. Qu'il s'agisse de services de démarrage, de maintenance complète ou de dépannage à la demande, nos experts compétents, axés sur les résultats, vous aideront à conserver une efficacité maximale 24 heures sur 24, 365 jours par an. Nous nous engageons à vous fournir un support technique à tout moment, là où vous avez besoin. Par exemple, notre application d'assistance à distance utilise la réalité augmentée pour se connecter au support technique et vous guider lors des procédures de maintenance à distance, à votre convenance.



Planification de l'installation de base et des pièces de rechange. Lors de la défaillance de pièces essentielles, vous devez rapidement remplacer les composants matériels afin de minimiser les perturbations d'exploitation onéreuses. Laissez-nous vous aider à déterminer le volume adapté de pièces de rechange nécessaires pour vos opérations, qu'elles soient livrées ou gérées sur site.



Programme QuickShip™. Ce programme de livraison de classe mondiale assure l'expédition rapide de pièces et de produits standard et spécialisés, pour une rapidité et réactivité maximales. Notre infrastructure mondiale, notre présence locale et notre engagement en matière de services vous permettent d'éviter les arrêts, de respecter vos délais, de réagir aux imprévus et de maîtriser vos coûts dans des environnements de plus en plus difficiles.





La maintenance stratégique peut contribuer à améliorer la **FIABILITÉ** de votre usine et à préserver vos investissements.

Votre productivité peut varier en fonction de l'évolution des caractéristiques des fluides, de l'usure des équipements, des étalonnages incorrects et des fluctuations de l'environnement. Même avec une stratégie de maintenance efficace, il est très difficile de déterminer l'impact des conditions de fonctionnement changeantes sur votre production. Vous avez besoin d'une meilleure assistance pour bien hiérarchiser les tâches en fonction de leur importance.

Votre défi



« On estime régulièrement que les actions réactives coûtent deux à cinq fois plus cher que les actions planifiées. »

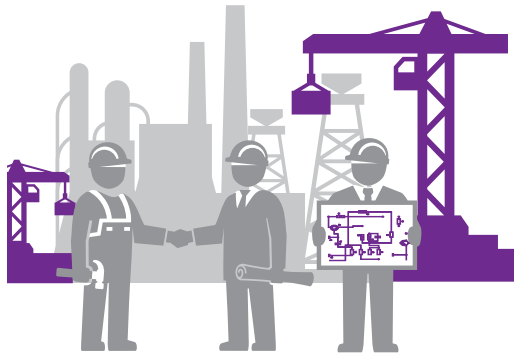
– Ron Moore, The RM Group

La solution



En s'appuyant sur les derniers outils numériques et systèmes de services, nos spécialistes peuvent analyser votre procédé et vous fournir des informations sur les possibilités d'amélioration de l'efficacité, d'optimisation de la disponibilité et de réduction des risques.

Éliminez les imprévus grâce aux pronostics et à la planification



Démarrage et mise en service. Il peut être difficile de mettre en place une installation ou un procédé dans des délais serrés, en particulier lorsque vous intégrez des technologies complexes nécessitant des compétences spécialisées. Grâce à des services de démarrage et de mise en service éprouvés et rationalisés, mis en œuvre par des techniciens certifiés, vous serez en mesure d'anticiper les éventuels risques réglementaires, opérationnels et liés au projet, afin de garantir un démarrage rapide et sécurisé.



Évaluation et inspection du site. Grâce à notre application d'inspection du site, nous identifierons vos équipements et leur état actuel et documenterons tous les numéros de série et toutes les données sur les vannes. Nous déterminerons les pièces de rechange pour chaque ensemble, l'équipement ancien ou obsolète, ainsi que les éléments susceptibles de poser problème plus tard. Une fois l'audit terminé, vous pourrez utiliser un rapport pour planifier et exécuter correctement votre prochain arrêt de maintenance.



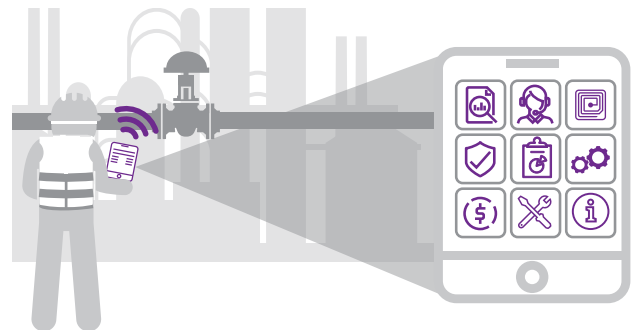
Services connectés aux vannes. Nos experts contrôlent à distance l'état de vos équipements, interprètent les résultats et fournissent un résumé exploitable fondé sur des informations provenant de votre usine. Vous pouvez prendre des décisions éclairées, alignées sur vos objectifs d'exploitation et de maintenance, afin d'améliorer la fiabilité de vos équipements, systèmes et applications existants.



Diagnostics sur site. Associez des diagnostics en ligne et hors ligne pour déterminer quelles vannes exigent votre attention avant qu'elles ne posent problème. Les données de diagnostic sont utilisées afin d'optimiser et de maintenir la fiabilité de vos équipements pour éventuellement réduire les arrêts et les délais de démarrage, mais aussi accroître la production tout en diminuant la variabilité.



Arrêts de maintenance. Les arrêts de maintenance correctement planifiés peuvent être l'occasion idéale d'aligner les opérations de maintenance sur les objectifs commerciaux et de mettre en œuvre des stratégies de fiabilité à long terme. Grâce à notre processus éprouvé de planification et de hiérarchisation de la maintenance continue, nous pouvons évaluer les indicateurs clés de performance et l'état des équipements afin d'élaborer un plan de maintenance qui maximise votre retour sur investissement et réduit les risques.



Portefeuille d'outils numériques. Réduisez les erreurs humaines et améliorez l'organisation de vos travaux de maintenance en automatisant vos procédés commerciaux. Nos outils numériques et applications vous aident à améliorer la communication, la précision de la collecte de données et l'efficacité de vos employés. En rationalisant les inspections d'usine, l'inventaire des équipements, les rapports de réparation et la surveillance d'usine, nous pouvons vous aider à livrer vos projets dans les délais et dans les limites de votre budget.





Un partenaire de confiance en matière de technologie et de service peut vous aider à atteindre une PERFORMANCE de premier rang.

Les perturbations d'usine, les réparations non planifiées et les méthodes de travail inefficaces vous empêchent d'atteindre une performance Top Quartile (de premier rang). Vous êtes en outre contraint d'atteindre vos objectifs financiers avec vos équipements existants, tout en étant souvent dépassé par les problèmes de sécurité, de fiabilité, de production et de réduction de la consommation énergétique. Vous avez besoin d'un meilleur moyen de garantir la sécurité de votre usine et la sérénité de la stratégie de production et de service.

Votre défi



Les pertes de valeur associées aux problèmes de performances sous-optimales s'élèvent à environ un billion de dollars par an.
-CapIQ, IHS Markit, sociétés d'analyses comparatives multiples, analyse d'Emerson



La solution

Pour être certain d'atteindre une performance Top Quartile, commencez par choisir Emerson comme Main Valve Partner™. Nous vous aiderons à maîtriser votre budget, à respecter les délais et à garantir une conformité totale.

Un support spécialisé peut vous aider à améliorer votre retour sur investissement



Ingénieur résident. Placez un ingénieur préqualifié et formé sur votre installation dans le cadre d'un contrat prolongé. Vous bénéficierez ainsi du support sur le terrain, de la gestion de projets et de l'expertise en consultation dont vous avez besoin pour réussir sans avoir à embaucher de nouveaux employés. Nous pouvons en outre installer un centre de service mobile pour vous faire gagner du temps et de l'argent sur les tâches de maintenance.



Stratégie de gestion des équipements. Laissez-nous gérer tous vos équipements de contrôle finaux : vannes, actionneurs, régulateurs et instruments associés. Nous tirerons parti de notre position en tant qu'équipementier pour améliorer votre retour sur investissement en gérant la maintenance de vos équipements ou en procédant aux mises à niveau nécessaires. Nous commencerons par réaliser un inventaire grâce à notre étiquette de gestion des équipements, ce qui vous permettra de suivre vos équipements à l'aide d'une étiquette RFID afin d'obtenir, par voie numérique, des informations essentielles pour prendre des décisions de réparation ou de remplacement plus intelligentes.

Optez pour des contrats de service à long terme

	100	200	300	400
Support de maintenance à la demande Arrêts d'urgence	✓	✓	✓	✓
Maintenance préventive planifiée Arrêts de maintenance Diagnostics sur site		✓	✓	✓
Maintenance prédictive Services connectés Optimisation et mises à niveau			✓	✓
Services entièrement gérés				✓

Contrats de support SureService™. Vous pouvez choisir les services que nous vous fournissons pendant une période prolongée. Grâce aux niveaux progressifs, vous décidez de l'implication d'Emerson dans la prise en charge de vos besoins en matière de maintenance, de fiabilité et de performances. Du support à la demande au support entièrement géré, nos services sont toujours réalisés par des techniciens certifiés équipementiers, disposant d'une expertise en ingénierie.





Préservez la SÉCURITÉ de votre personnel et de votre site de production.

Vous tenez plus que tout à atteindre et à maintenir un objectif de zéro incident de sécurité sur votre site de production. Vous faites par ailleurs appel à une assistance externe pour vous aider à améliorer l'efficacité de vos équipements et les évaluations de votre usine, afin d'atteindre vos objectifs en matière de performances. Vous ne pouvez cependant pas compromettre le bien-être de vos employés et la sécurité de vos installations en travaillant avec des prestataires qui ne prennent pas la sécurité au sérieux. Vous avez besoin d'un partenaire de confiance, qui, tout comme vous, valorise et encourage une culture solide en matière de sécurité.

Votre défi



« Les données actuelles sur les accidents du travail fatals montrent une tendance tragique, avec une troisième augmentation consécutive du nombre de décès au travail en 2016, le plus élevé depuis 2008. Les travailleurs américains méritent mieux. »

– Loren Sweatt, sous-secrétaire adjointe pour l'OSHA



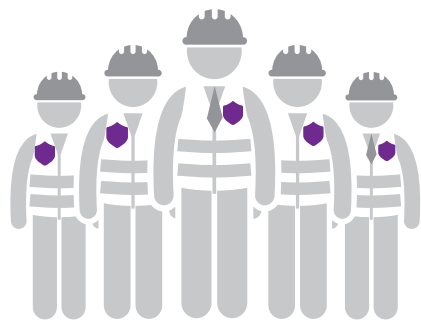
La solution

La sécurité et la santé des employés constituent une valeur fondamentale, que nous nous engageons à améliorer en continu. Nous veillons à adopter des comportements sécuritaires sur nos sites et, plus important, sur les vôtres.

Sécurité et qualité

Nous sommes déterminés à respecter les normes de sécurité et de qualité les plus élevées pour nous et nos clients.

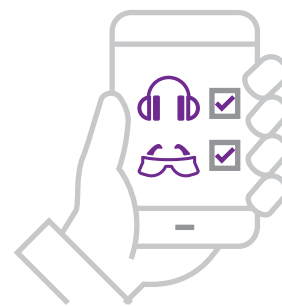
Une valeur fondamentale. Chez Emerson, la sécurité n'est pas seulement une initiative, c'est une valeur fondamentale. Nous nous engageons personnellement à adopter et à encourager des comportements sécuritaires. Nous avons établi des responsabilités et des méthodes claires pour surveiller le travail et mesurer les résultats.



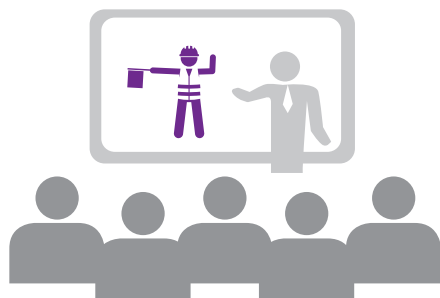
Conseil de sécurité et comités locaux. L'engagement des employés est à la base de notre culture en matière de sécurité. Nous impliquons une variété d'individus à tous les niveaux de l'organisation. Leur mission est de développer et de promouvoir un environnement sécuritaire et sain en partageant les leçons apprises, les meilleures pratiques et les initiatives futures, dans le seul but de protéger nos employés et d'assurer leur sécurité sur votre installation.



Amélioration continue. Tout comme vous, nous sommes déterminés à ce que notre personnel ne se blesse jamais. Nos employés sont notre atout le plus important. Nous tenons donc absolument à garantir leur sécurité sur notre site et sur le vôtre. Grâce à nos projets d'amélioration continue, nos employés sont aujourd'hui plus en sécurité que jamais.



Application d'évaluation de la sécurité de l'environnement de travail. Cette application numérique simplifie les contrôles de sécurité. Les photos des risques identifiés et les signatures numériques accélèrent le processus. À la fin des contrôles de sécurité, nos techniciens fournissent un rapport de sécurité cohérent et facile à utiliser.



Point sur la sécurité. Au début de chaque réunion, quelle que soit son ampleur et quel que soit le lieu où elle se déroule, l'organisateur partage un conseil sur les comportements sécuritaires à la maison ou au travail. Notre culture est profondément ancrée dans des pratiques de travail rigoureuses, afin que nos employés rentrent chaque jour chez eux, retrouver ceux qui comptent le plus à leurs yeux.



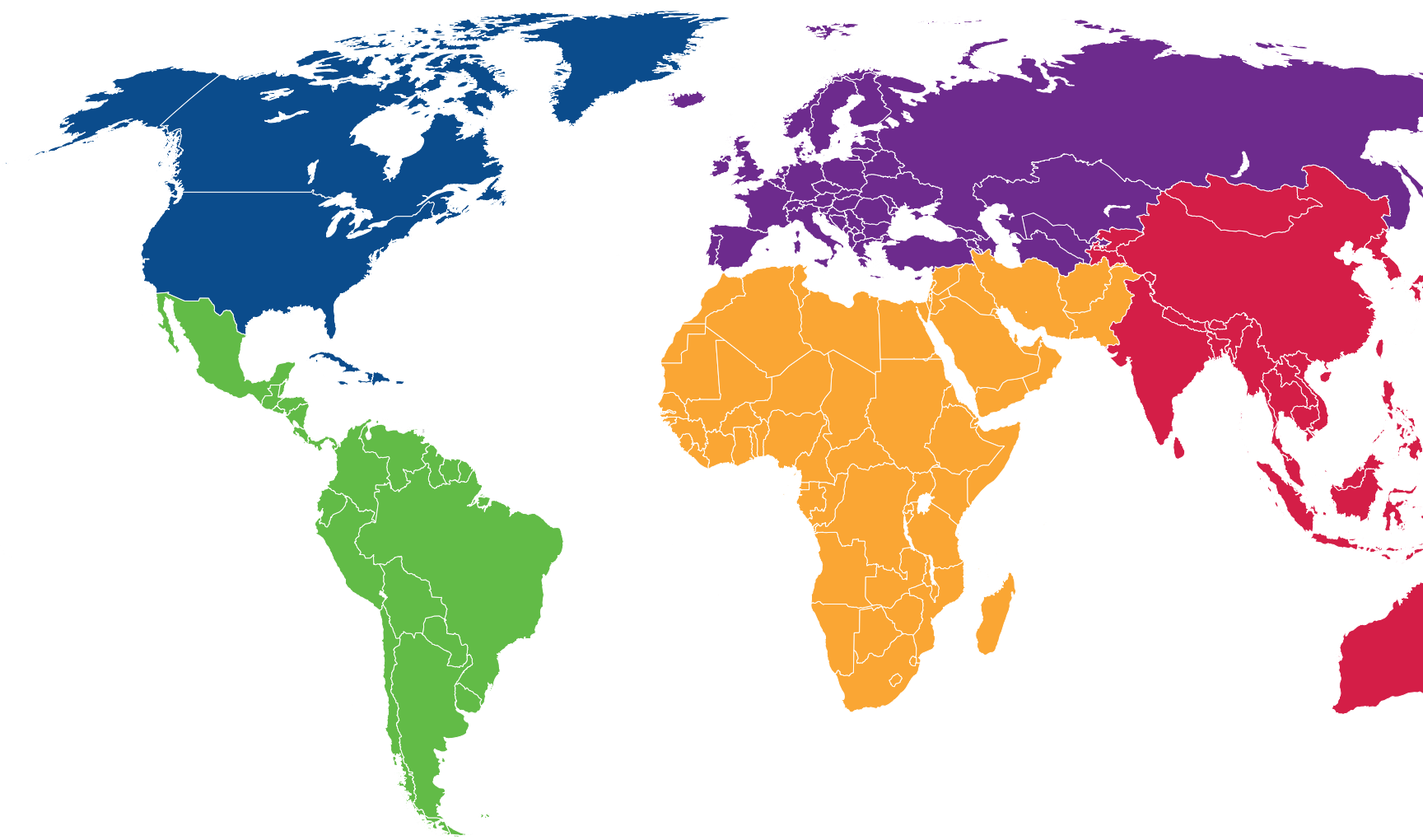
Des comportements pour sauver des vies. Nous avons lancé l'initiative « 12 comportements pouvant sauver des vies » pour que chacun comprenne mieux certains comportements essentiels qui peuvent nous protéger chaque jour, que ce soit au bureau, à l'usine ou dans un magasin, chez un client ou même à la maison.



Formation continue. Nous veillons à ce que notre personnel ait la formation et les compétences nécessaires pour fournir les services et le support de qualité que vous attendez. Les employés de services participent à des formations mensuelles qui couvrent des sujets allant des tactiques de prévention à l'identification des dangers et à une communication adéquate.



Offrir une force mondiale avec une expertise locale grâce à des centres de service situés près de chez vous.



CANADA

Edmonton, Alberta
Burnaby, Colombie-Britannique
Saint-Jean, Nouveau-Brunswick
Mount Pearl, Terre-Neuve-et-Labrador
Hamilton, Ontario
Sarnia, Ontario
Thunder Bay, Ontario
Chicoutimi, Québec
Kirkland, Québec

AMÉRIQUE LATINE

Buenos Aires, Argentine
Sorocaba, Brésil
Ciudad del Carmen, Mexique
Toluca, Mexique
Tampico, Mexique

MOYEN-ORIENT ET AFRIQUE

Al-Jubayl, Arabie saoudite
Yanbu, Arabie saoudite
Dubai, Émirats arabes unis
Abou Dabi, Émirats arabes unis

Les bureaux commerciaux et les centres de service Emerson sont autorisés à assurer le support technique et la réparation des produits Fisher™, Bettis™, Keystone™, KTM™, Vanessa™, Anderson Greenwood™, Crosby™, Sempell™, Baumann™, Clarkson™, Enardo™, Tartarini™, EIM™, Shafer™, Yarway™, et d'autres produits fabriqués par Emerson et d'autres sociétés.

ÉTATS-UNIS

Decatur, Alabama	Bangor, Maine	Memphis, Tennessee
Theodore, Alabama	Shrewsbury, Massachusetts	Amarillo, Texas
Tempe, Arizona	Plymouth, Michigan	Beaumont, Texas
Bakersfield, Californie	Chanhassen, Minnesota	Corpus Christi, Texas
Benicia, Californie	Chesterfield, Missouri	Freeport, Texas
Paramount, Californie	Burlington, New Jersey	Houston, Texas
Englewood, Colorado	Clifton Park, New York	Longview, Texas
Jacksonville, Floride	Rochester, New York	Odessa, Texas
Lakeland, Floride	Mandan, Dakota du Nord	Pasadena, Texas
Tucker, Géorgie	Hamilton, Ohio	Stafford, Texas
Oak Forest, Illinois	Mansfield, Ohio	Richmond, Virginie
Kansas City, Kansas	Solon, Ohio	Ferndale, Washington
Gonzales, Louisiane	Wyalusing, Pennsylvanie	Poca, Virginie-Occidentale
Hahnville, Louisiane	Monessen, Pennsylvanie	Wausau, Wisconsin
West Monore, Louisiane	Charleston, Caroline du Sud	
Westlake, Louisiane	Columbia, Caroline du Sud	

EUROPE

Armentières, France	Fiorenzuola, Italie	Krasnoyarsk, Russie
Gallardon, France	Lugagnano, Italie	Surgut, Russie
Saint-Juéry, France	Rescaldina, Italie	Cornella de Llobregat, Espagne
Korschenbroich, Allemagne	Bologne, Italie	Aberdeen, Royaume-Uni
Marienhagen, Allemagne	Breda, Pays-Bas	Pembroke, Royaume-Uni
Peitz, Allemagne	Kokstad, Norvège	Redcar, Royaume-Uni
Szekesfehervar, Hongrie	Katowice, Pologne	Walkden, Royaume-Uni
Seregno, Italie	Samara, Russie	

ASIE-PACIFIQUE

Bunbury, Australie	Shanghai, Chine	Okayama, Japon
Gladstone, Australie	Chennai, Inde	Osaka, Japon
Newcastle, Australie	Sakura, Japon	Shizuoka, Japon
Perth, Australie	Fukuoka, Japon	Tokyo, Japon
Brisbane, Australie	Hiroshima, Japon	Singapour, Singapour
Bao'an, Chine	Kashima, Japon	Rayong, Thaïland
Wuqing, Chine	Nagoya, Japon	Songkhla, Thaïland

* Informations sur la localisation des centres de services de mai 2018







Pour en savoir plus, rendez-vous sur le site [Emerson.com/FinalControl](https://www.emerson.com/FinalControl)

**Avec un support du cycle de vie adapté
à vos besoins spécifiques, nous pouvons
vous aider à atteindre des performances
exceptionnelles.**



Emerson Electric Co.
Siège social mondial
8000 West Florissant Avenue
St. Louis, Missouri, 63136
États-Unis
T +1 314 679 8984
ContactUs@Emerson.com
Emerson.com/FinalControl

-  [Emerson.com](https://www.emerson.com)
-  [Facebook.com/EmersonAutomationSolutions](https://www.facebook.com/EmersonAutomationSolutions)
-  [LinkedIn.com/company/Emerson-Automation-Solutions](https://www.linkedin.com/company/Emerson-Automation-Solutions)
-  [Twitter.com/EMR_Automation](https://twitter.com/EMR_Automation)

© 2018 Emerson Electric Co. Tous droits réservés.

Main Valve Partner, SureService, Fisher, Bettis, Keystone, KTM, Vanessa, Anderson Greenwood, Crosby, Sempell, Baumann, Clarkson, Enardo, Tartarini, EIM, Shafer et Yarway sont des marques appartenant à l'une des sociétés de l'unité commerciale Emerson Automation Solutions d'Emerson Electric Co. Le logo Emerson est une marque de commerce et de service d'Emerson Electric Co. Toutes les autres marques sont la propriété de leurs détenteurs respectifs.

Le contenu de cette publication n'est présenté qu'à titre informatif et si tous les efforts ont été faits pour garantir de l'exactitude des informations fournies, celles-ci ne sauraient être considérées comme des garanties, implicites ou explicites, des produits ou services décrits dans le présent document, leur utilisation ou leur applicabilité. Toutes les ventes sont régies par nos conditions générales, disponibles sur demande. Nous nous réservons le droit de modifier ou d'améliorer les concepts ou les spécifications de ses produits, à tout moment et sans préavis. La responsabilité du choix, de l'utilisation et la maintenance d'un produit incombe à l'acquéreur et à l'utilisateur final. Réf. : D352776X0FR



CONSIDER IT SOLVED™