

**Optimieren Sie gemeinsam
mit Emerson Ihre
Spirituosenproduktion**



Bewährte Lösungen für die Spirituosen-Industrie

Bewährte Automatisierungslösungen und lokale Kompetenz



Vorgeschaltete Prozesse
der Spirituosenproduktion



Tanks & Terminals



Destillation



Reifung



Optimieren Sie gemeinsam mit Emerson Ihre Spirituosenproduktion

Die Spirituosen-Industrie mit all ihren Traditionen und Werten muss sich neuen Herausforderungen stellen. Die Verbraucher eignen sich ein immer größeres Fachwissen an, interessieren sich zunehmend für neue Geschmackserlebnisse und sehnen sich gleichzeitig nach Authentizität und Qualität. All dies führt zu einem starken Anstieg der globalen Nachfrage nach Spirituosen. Darüber hinaus zwingt die fortschreitende Konsolidierung etablierter Marken in den Händen einiger weniger Unternehmen sowie der Aufstieg kleiner, handwerklich arbeitender Brennereien, die sogenannte Craft-Spirituosen herstellen, die Produzenten dazu, moderne Automatisierungslösungen, mit denen sie ihre Betriebsabläufe vereinfachen und skalieren können, in Betracht zu ziehen. Die Herausforderungen reichen dabei von der Alkoholbestandsverwaltung bis hin zur Senkung der Energie-, Wasser- und Betriebskosten.



Abfüllung

Energie

Wasser

Stromversorgung
und Beleuchtung

Messbare Vorteile durch neue Vorgehensweisen

Unabhängig davon, ob es nun um den Neubau oder die Optimierung von bereits bestehenden Produktionsanlagen geht, greifen die Spirituosenproduzenten auf die Unterstützung von Ingenieurbüros, Beratern, Integratoren, OEMs und Experten im Bereich Automatisierungslösungen zurück, um ihren Return on Investment zu maximieren und optimal vom technologischen Fortschritt zu profitieren. Ziel ist dabei die Erlangung eines Wettbewerbsvorteils auf dem Markt. Für die Vereinfachung und Skalierung Ihres Produktionsbetriebs ist Emerson dank des umfassenden Fachwissens im Bereich Automatisierungslösungen und des branchenweit größten Angebots an Spezialprodukten Ihr perfekter Partner.

Durch die Übernahme der Produkte von Pentair Valve umfasst das Portfolio von Emerson nun neben Fisher-Ventilen auch Keystone-Ventile. Das so erweiterte Ventilangebot ist die perfekte Ergänzung zu den Durchflussmessprodukten von Micro Motion und Rosemount und bietet Ihnen die Möglichkeit der vollständigen messgerätetechnischen Ausstattung Ihres Spirituosen-Produktionsbetriebs. Durch die Zusammenarbeit mit Integratoren und Partnern wie ASCO, Branson und Appleton kann Emerson deren Produkte und Fachkenntnisse nutzbringend einsetzen, um flexible Lösungen bereitzustellen, die perfekt an Ihre ganz spezifischen Spirituosen-Produktionsprozesse angepasst werden können. Fazit: Durch neue Vorgehensweisen gewinnen Sie messbare Vorteile.

Realisieren Sie messbare Vorteile durch die Optimierung Ihrer Destillations-, Reifungs- und finalen Blending-Prozesse, von der Flaschenabfüllung bis hin zur Verpackung und der Bestandsverwaltung, indem Sie neue Inline-Technologien und -Lösungen einsetzen.

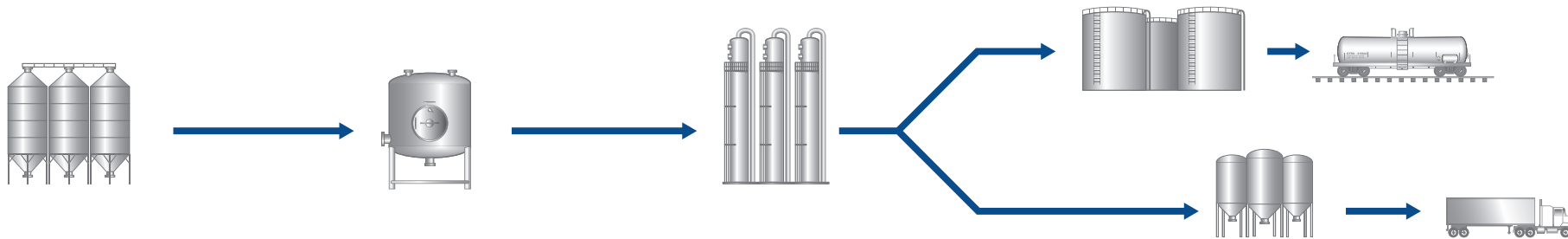
Senken Sie die Kosten für Energie, Wasser und Strom, indem Sie ineffiziente Anlagenkomponenten identifizieren, Verluste vermeiden und Wartungskosten einsparen. Neue, kostengünstige, einfach zu installierende und EtherNet/IP-fähige Lösungen bieten großes Potenzial für Kosteneinsparungen. Darüber hinaus wirkt sich auch ein umfassendes Angebot an anwendungsspezifischen Elektroprodukten, darunter auch maßgeschneiderte Beleuchtungslösungen, nachhaltig gewinnbringend aus.

Reduzieren Sie die Anzahl der beteiligten Zulieferer und somit die Komplexität der Supply Chain, indem Sie mit einem einzigen Anbieter zusammenarbeiten, der über Jahrzehnte gewachsenes Fachwissen und das branchenweit umfassendste Angebot an Messinstrumenten, Steuer- und Regelsystemen und sowie Lösungen aus dem Elektrobereich verfügt.

Vorgeschaltete Prozesse der Spirituosenproduktion



Ethanolproduktion



Getreide

- Vereinfachen Sie Messungen in großen Getreidespeichern sowie Messungen der Trockenschlempe mit einer auf dem [Rosemount-Scanner für Feststoffe](#) basierenden Lösung. So können Sie das Volumen des gelagerten Getreides und den Bestand an Trockenschlempe mit hoher Genauigkeit und Zuverlässigkeit bestimmen und gewinnen einen Eindruck davon, wie viel Getreide für den Produktionsprozess verbraucht wird.
- Optische 3D- und Echtzeitprofile geben Aufschluss über die Materialverteilung innerhalb der Silos.

Zusatzstoffe

- Wenn Sie den Gärprozess mit einem [Micro Motion Coriolis-Durchflusssystem](#) starten, entfällt die zeitliche Verzögerung zwischen der Probenahme für das Labor und der Enzymgabe, die sich negativ auf den Stärkeaufschluss auswirken kann. Auch lässt sich durch die Inline-Messung der Zusatzstoffe, die in den Gärbehälter gegeben werden, eine konstante Enzymzufuhr gewährleisten.
- Der Vorteil? Maximierung der Enzymverwertung und Senkung der Kosten.

Fermentierung

- Verbessern Sie die Alkoholausbeute bei der Gärung, indem Sie die Temperatur mithilfe der [Fermentierungslösung von Rosemount oder ASCO](#) regeln. Die Lösung ermöglicht durch die präzise Flüssigkeitsregelung in Echtzeit das optimale Management des Kreislaufsystems.
- Präzise Temperaturregellösungen verhindern ein Überhitzen und verbessern den Durchsatz während des Gärprozesses.

Destillation

- Optimieren Sie die Heizungsregelung der Destillationskolonnen mit einem hochpräzisen [Inline-Kompakt-Dichtemessgerät von Micro Motion](#).
- Realisieren Sie während des gesamten Destillationsprozesses die unmittelbare, systeminterne Messung der Alkoholkonzentration mit einer auf dem [Micro Motion Coriolis-Durchflusssystem](#) basierenden Technologie.
- Maximieren Sie auf der Grundlage des zuverlässigsten und umfassendsten Angebots an Mess- und Regelprodukten die Destillation und Produktion, z. B. mithilfe von [Keystone-Ventilen](#).

Ethanol

- Vereinfachen Sie im Vergleich zur manuellen Probenahme die behördliche Berichterstattung und senken Sie Ihre Betriebskosten mit Lösungen, die auf dem [Micro Motion Coriolis-Durchflusssystem](#) basieren.
- Führen Sie Qualitätskontrollen in Echtzeit durch, um die Einhaltung aller lokalen, regionalen und internationalen Standards zu gewährleisten.
- Garantieren Sie die optimale Kapazitätsausnutzung Ihrer Tanks sowie eine zuverlässige Überfüllsicherung und genaue Bestandsverwaltung mit dem [Rosemount-Messsystem für die Tankfüllstandsmessung](#).

Nebenprodukte

- Gewinnen Sie Füllstandsdaten in Echtzeit, vermeiden Sie manuelle Messungen, verhindern Sie Überfüllung und erkennen Sie potenzielle Schäden an außen gelegenen Becken mit einer auf der [Rosemount-Füllstandsmessung](#) basierenden Lösung.
- Messen Sie zu Abrechnungszwecken die Nebenerzeugnisse der Destillation mit einem [magnetisch-induktiven Durchflusssystem von Rosemount](#).

Transport

- Emerson bietet [Lösungen für die Inline-Messung der Alkoholkonzentration](#), mit denen Sie die Einhaltung von Qualitätsvorgaben und behördlichen Vorschriften gewährleisten können. Die Daten können problemlos in eine SPS-Steuerung integriert und für ein ERP-System freigegeben werden, um die Vorgaben für den eichpflichtigen Verkehr zu erfüllen.

Vorausschauende Wartung

- Gewinnen Sie mit nur einer Anwendung Einblicke in vorausschauende Diagnosefunktionen, Kalibrierprüfergebnisse, Leistungswarmmeldungen und mehr. Dies alles ermöglicht der [AMS-Gerätmanager](#).
- Schnellere Gerätekonfiguration und -inbetriebnahme.
- Vollständige Datenintegrität und Rückverfolgbarkeit mit einem Audit-Trail für alle Konfigurationen.
- Reduzierung der Kalibrierzeiten.

Produkte für vorgeschaltete Prozesse der Spirituosenproduktion mit Zulassung für Ex-Bereiche

Rosemount 5708 3D-Scanner für Feststoffe mit akustischer Phased-Array-Technologie



Vereinfachte, genaue Messung von Feststoffen für die Produktionsverfolgung, Bestandsverwaltung und Erstellung von Nutzungsprognosen. Unabhängig von der Behältergröße liefert der Rosemount 5708 genaue Bestandsdaten, auf deren Grundlage korrekte Entscheidungen getroffen werden können. Durch die Möglichkeit der Fernüberwachung muss sich das Bedienpersonal nicht länger rauen Umgebungsbedingungen aussetzen oder auf bzw. in Behälter klettern.

Keystone OptiSeal F14-F17 Absperrklappe



Ein widerstandsfähiges und bewährtes Ventil für allgemeine Anwendungen in Spirituosenproduktionsanlagen. Die Zentrierbohrungen im Ventilgehäuse garantieren die einfache Installation und Zentrierung zwischen den Flanschen, während die abgerundete und polierte Scheibenkante für vollständige konzentrische Abdichtung, geringere Drehmomente, eine längere Lebensdauer des Ventilsitzes und blasendichtes Schließen sorgt. Es sind keine Flanschdichtungen erforderlich. Da der Ventiltrieb beim Austausch des Ventilsitzes nicht entfernt werden muss, ist die Absperrklappe für die Spirituosenbranche geeignet.

Micro Motion ELITE CMFS Coriolis-Durchflussmessgerät mit Messumformer 5700



Ein kompaktes, selbstentleerendes Messgerät mit herausragender Messgenauigkeit und -zuverlässigkeit für die Überwachung der Inline-Konzentrationsmessung. Das Gerät zeichnet sich durch die problemlose Integration über skalierbare Messumformerplattformen aus. Ein weiteres Merkmal ist die einfache Kalibrierbestätigung mit Nullpunktverifizierung und Smart Meter Verification (intelligente Messsystemverifizierung), wenn das Messgerät auf Null zurückgesetzt werden muss. Es ermöglicht die Vor-Ort-Verifizierung ohne externe Hilfsmittel oder gar Prozessabschaltungen.

Kabelloser Rosemount-Temperaturmessumformer 848T



Der kabellose Rosemount-Temperaturmessumformer 848T verarbeitet bis zu vier unabhängig voneinander konfigurierbare Eingänge. Die Nutzung eines intelligenten, zuverlässigen und sicheren kabellosen Netzwerks führt zu einer deutlichen Reduzierung der Installations- und Betriebskosten pro Messstelle. Das robuste Gehäuse ermöglicht die Installation in unmittelbarer Nähe zum Prozessgeschehen und sogar in Gefahrenbereichen.



Nehmen Sie noch heute Kontakt mit uns auf, wenn Sie sich für weltweit führende Technologien und Dienstleistungen interessieren, mit denen Sie Ihren Return on Investment maximieren können. Besuchen Sie www.Emerson.com/FoodandBeverage

Produkte für vorgeschaltete Prozesse der Spirituosenproduktion mit Zulassung für Ex-Bereiche

ASCO 290 Schrägsitzventil für die Regelung von Flüssigkeiten



Das ASCO 290 Schrägsitzventil bietet durch die präzise Flüssigkeitsregelung eine qualitativ besonders hochwertige Steuerung des Gärprozesses. Diese Kühl- und Heizlösung für den Gärbehälter steuert außerdem die Mikrooxigenation in den Gärbottichen und unterstützt so die Stabilisierung, Reifung und Mischung auf molekularer Ebene.

Kompakt-Dichtemessgerät von Micro Motion



Systemintegrierte, präzise Dichte- und Temperaturmessung für die Echtzeit-Konzentrationsmessung auf höchstem Niveau. Diese Technologie zeichnet sich durch die besonders einfache Systemintegration, eine selbstentleerende Bauweise und innovative Diagnosefunktionen für die Analyse des Messgerätezustands aus.

Magnetisch-induktives Rosemount- Durchflussmesssystem 8705



Kabelloses, magnetisch-induktives Rosemount-Durchflussmessgerät 8705 in vollverschweißter Ausführung mit robuster hermetischer Abdichtung zum Schutz vor Feuchtigkeit und anderen Verunreinigungen. Aufgrund der kabellosen Ausführung kann dieses Gerät besonders einfach in EtherNet/IP-Netzwerke integriert werden und eignet sich ideal für schwer erreichbare, abgelegene Einbaustandorte.

AMS-Gerätemanager

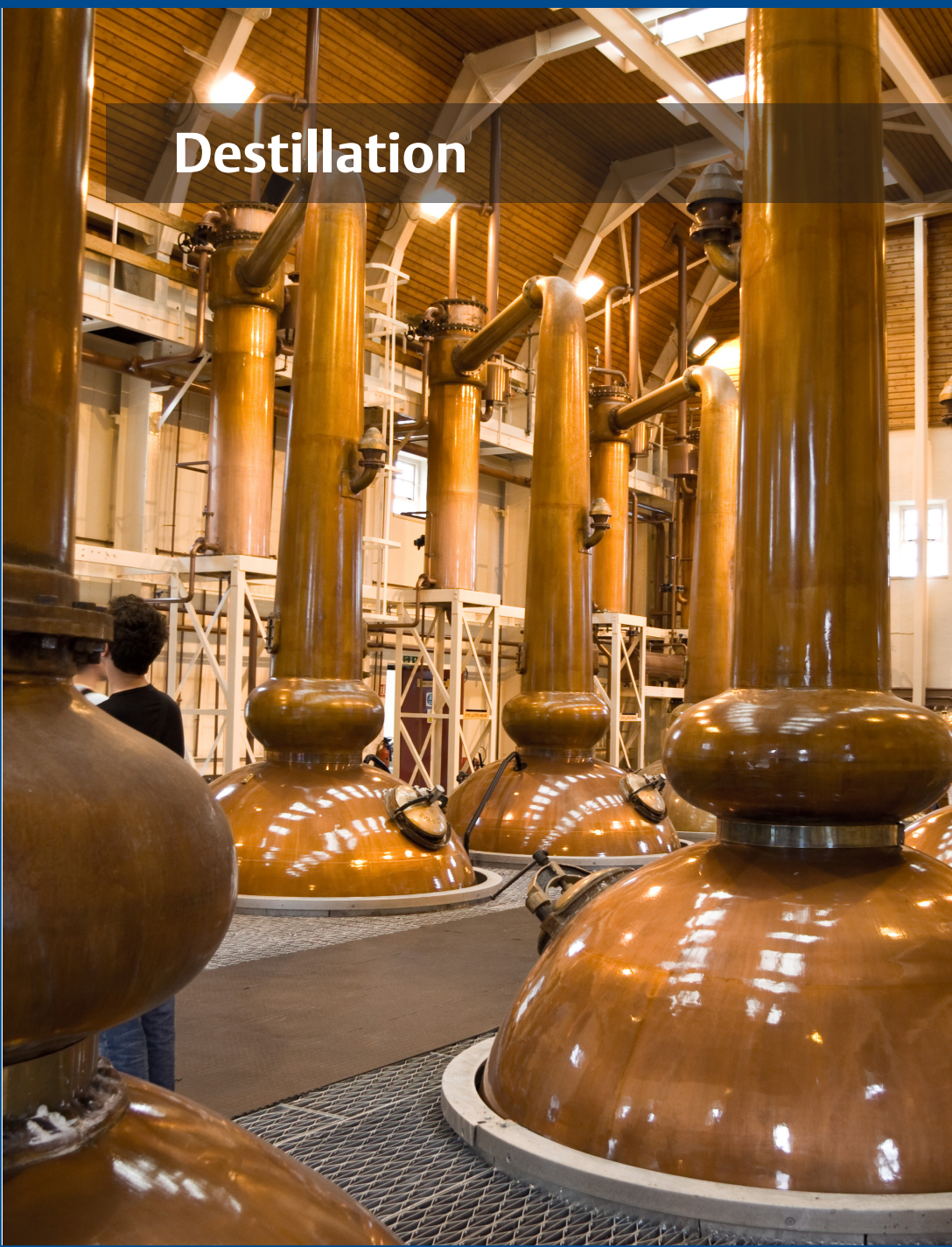


Mit dem AMS-Gerätemanager können Sie durch den Einblick in den Zustand Ihrer intelligenten Feldgeräte unnötige Anlagenstillstände vermeiden. Ihr Wartungs- und Bedienpersonal wird dadurch in die Lage versetzt, besonders effizient zu arbeiten. Ihre Mitarbeiter können schnell reagieren und auf der Basis von Informationen entscheiden, ob eine Wartung durchgeführt, das Kalibrierintervall verlängert oder Feldgeräte ausgetauscht werden sollten. Darüber hinaus bietet der **AMS Trex Device Communicator**, ein mobiles Handgerät in robuster, eigensicherer Ausführung für Ex-Bereiche, ein modernes Nutzungserlebnis für die Anwender.

Zusätzliche Produkte

- [Micro Motion Schwinggabel-Dichtemesssystem](#)
- [Rosemount-Füllstandsmessumformer 5408 mit berührungslos arbeitender Radartechnologie](#)
- [Kabelloser Rosemount-Füllstandsmessumformer 3308 mit geführter Mikrowelle](#)
- [Radar-Füllstandsmesssystem 5900C von Rosemount](#)

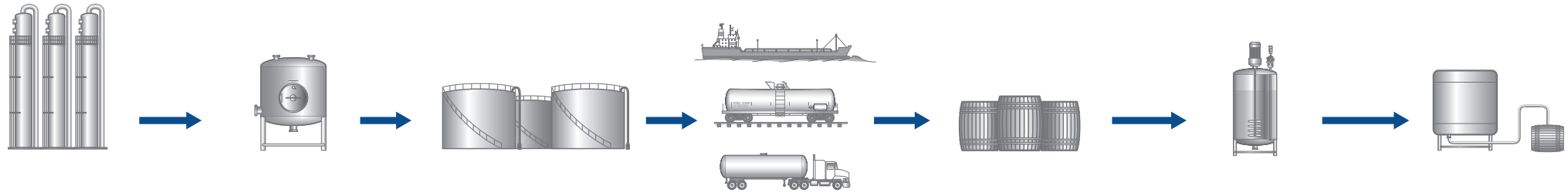
Destillation



Reifung



Destillation und Reifung



Destillation

- Maximieren Sie Ihre Produktion auf der Grundlage des zuverlässigsten und umfassendsten Angebots an Mess- und Regelprodukten für die Destillation.
- Das [Vortex-Durchflusssystem von Rosemount](#) sorgt für die geregelte Zufuhr von Dampf und Wasser in den Destillationsprozess und ermöglicht so maximale Ausbeute bei minimierten Verlusten und konsistenter Steuerung der Betriebsmedien.
- Realisieren Sie während des gesamten Destillationsprozesses die unmittelbare Inline-Messung der Alkoholkonzentration.

Aromatisierung

- Erreichen Sie ein konsistentes, wiederholbares Qualitätsniveau in puncto Aroma, indem Sie für die Präzisionsmessung bei geringen Durchflussmengen ein [Micro Motion Coriolis-Durchflusssystem](#) nutzen.
- Vermeiden Sie manuelle Probenentnahmen, die sich negativ auf die Qualität des Endprodukts auswirken können.

Bestandsverwaltung

- Massenbilanz des Alkoholbestandes an mehreren Standorten mit einem [Micro Motion Coriolis-Durchflusssystem](#).
- Sorgen Sie für bessere Einblicke in alle Vorgänge, die in und zwischen den verschiedenen Tanks stattfinden. Nutzen Sie dazu den [Rosemount-TankMaster](#).
- Verbessern Sie die Kontrolle über die Aktivitäten am Terminal, indem Sie die Anlagen und den Workflow für die Beladung der Tanklastzüge und Behälter mit dem [Syncade Logistics](#) Softwaresystem verwalten und die Daten direkt in Ihr ERP-System einspeisen.
- Vermeiden Sie manuelle Einstellungen durch das Bedienpersonal und somit mögliche Fehlerquellen.

Transport

- Emerson bietet [Lösungen für die Inline-Messung der Alkoholkonzentration](#), mit denen Sie die Einhaltung von Qualitätsvorgaben und behördlichen Vorschriften gewährleisten können. Die Daten können problemlos in eine SPS-Steuerung integriert und für ein ERP-System freigegeben werden, um die Vorgaben für den eichpflichtigen Verkehr zu erfüllen.

Leckage-Erkennung

- Erkennen Sie undichte Fässer, bevor diese dem Reifungsprozess zugeführt werden. Nutzen Sie dafür die [Cascade-Lösung zur Leckage-Erkennung](#).
- Erkennen und verhindern Sie proaktiv Verluste.
- Die Lösung kann als Einzelgerät eingesetzt oder vollständig in den Workflow integriert werden.

Blending

- Minimieren Sie Verluste und gewährleisten Sie ein genaues Produkt-Blending vor der Fassabfüllung.
- Bewährte Blending-Lösungen für die chargenweise oder kontinuierliche Zufuhr in Form einer Kombination aus Messinstrumenten und robusten Regelsystemen bei einfacher Integration, z. B. mit dem [Fisher GX Regelventil mit integriertem Antrieb](#).

Fassabfüllung

- Genaue Messung der Dichte und Masse der einzelnen degorgierten und befüllten Fässer zur Erfassung und Registrierung des Alkoholbestandes mit einem [Micro Motion Coriolis-Durchflusssystem](#).
- Sorgen Sie für die schnellere und präzisere Befüllung und Leerung der Fässer, um Zeit zu sparen und den Wartungsaufwand zu reduzieren.
- Die Daten lassen sich problemlos in Fassabfüll- und Bestandsverwaltungssysteme integrieren.

Vortex-Durchflussmesssystem 8800 von Rosemount



Das Gerät mit seinem einzigartigen Design und interessanten Merkmalen verfügt über getrennte Sensoren, die den Austausch der Durchfluss- und Temperatursensoren ohne Öffnen der Prozessabdichtungen ermöglichen. Das verstopfungsfreie Messgerätegehäuse ist dichtungslos ausgeführt, was zu einer Reduzierung potenzieller Leckagestellen und somit zu maximaler Prozessverfügbarkeit und einer Verringerung ungeplanter Stillstandszeiten führt.

Fisher GX Regelventil mit integriertem Antrieb



Ein widerstandsfähiges und bewährtes Ventil für allgemeine Anwendungen in Spirituosenproduktionsanlagen. Die Zentrierbohrungen im Ventilgehäuse garantieren die einfache Installation und Zentrierung zwischen den Flanschen, während die abgerundete und polierte Scheibenkante für vollständige konzentrische Abdichtung, geringere Drehmomente, eine längere Lebensdauer des Ventilsitzes und blasendichtes Schließen sorgt. Es sind keine Flanschdichtungen erforderlich. Da der Ventilantrieb beim Austausch des Ventilsitzes nicht entfernt werden muss, ist die Absperrklappe ideal für die Spirituosenbranche geeignet.

Micro Motion ELITE CMFS Coriolis-Durchflussmessgerät mit Messumformer 5700



Ein kompaktes, selbstentleerendes Messgerät mit herausragender Messgenauigkeit und -zuverlässigkeit für die Überwachung der Inline-Konzentrationsmessung. Das Gerät zeichnet sich durch die problemlose Integration über skalierbare Messumformerplattformen aus. Ein weiteres Merkmal ist die einfache Kalibrierbestätigung mit Nullpunktverifizierung und Smart Meter Verification (intelligente Messsystemverifizierung), wenn das Messgerät auf Null zurückgesetzt werden muss. Es ermöglicht die Vor-Ort-Verifizierung ohne externe Hilfsmittel oder gar Prozessabschaltungen.

Micro Motion Schwinggabel-Dichtemesssystem



Das Gerät ermöglicht in Echtzeit die kontinuierliche Dichte- und Konzentrationsmessung in Gärbehältern. Zu den Merkmalen des Geräts gehört die Verifizierung des Zustands des Messgeräts mit internen Diagnosefunktionen sowie die gleichzeitige Unterstützung mehrerer Protokolle für die einfache Systemintegration.

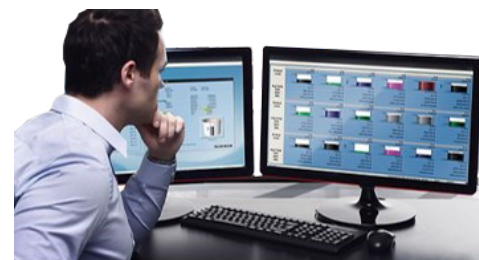


Berührungsloses Radar-Füllstandsmesssystem 5408 von Rosemount



Das berührungslose Radar-Füllstandsmesssystem 5408 von Rosemount nutzt ein kontinuierliches Echo für die Maximierung der Radarsignalstärke und gewährleistet so eine robustere und zuverlässigere Messung. Die intuitiv zu bedienende Benutzeroberfläche des Rosemount 5408, das sich an allen Berührungspunkten durch einen hohen Grad an Benutzerfreundlichkeit auszeichnet, führt den Anwender durch alle Schritte der Installation, Inbetriebnahme, Abnahmeprüfung und Wartung.

Rosemount-Tankmesssystem



Sorgen Sie im Rahmen der Alkoholbestandskontrolle und -bewegung sowie der Überfüllsicherung für genaue Füllstands-, Temperatur- und Druckmessungen und gewährleisten Sie so Betriebsabläufe von höchster Effizienz. Die **Rosemount-TankMaster**-Software ist ein leistungsstarkes und dennoch anwenderfreundliches Windows- und webbasiertes Paket für die Datenvisualisierung.

Syncade Logistics



Syncade Logistics sorgt zusätzlich für automatisiertes Terminalmanagement. Die Software bildet die Plattform für die effiziente Verwaltung der Betriebsabläufe und Workflows für das Be- und Entladen von Lkws und Schiffen. Die Transaktionen werden auf unkomplizierte Art und Weise verbucht und mit dem Buchbestand abgeglichen. Dies schafft Sicherheit in Bezug auf die Bestandsgenauigkeit. Sämtliche Daten sind mit dem ERP-System verlinkt.

Cascade CT4215 Leckagedetektor

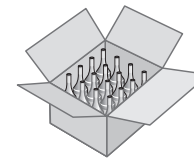
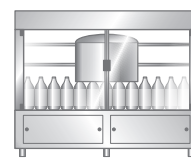
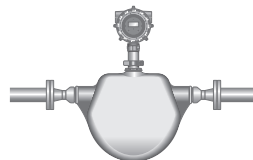


Der Cascade CT4215 Leckagedetektor ist ein mobiles Inline-System für die Überprüfung von mit Spirituosen gefüllten Fässern, Flaschen oder Kisten auf Leckagen. Unbemerkte Leckagen können große Gewinnverluste nach sich ziehen oder umfangreiche Nacharbeiten erforderlich machen. Die modulare Lösung von Cascade zeichnet sich durch ihre hohe Benutzerfreundlichkeit und einfache Installation aus. Die QCL-Technologie (Quantum Cascade Laser) ermöglicht eine ultraschnelle Detektion und sofortige Benachrichtigung des Bedienpersonals. So wird gewährleistet, dass alle Produkte, die den Standort verlassen, stets von allerhöchster Qualität sind. Verluste werden auf ein Minimum reduziert.

Vom Blending bis zur Flaschenabfüllung



Vom Blending bis zur Flaschenabfüllung



Blending

- Schlüsselfertige Inline-Blending-Lösungen ermöglichen eine Verkürzung der Zykluszeiten sowie eine Steigerung der effektiven Leistungsfähigkeit Ihres Blending-Systems mit den [Blending- und Transferlösungen von Emerson](#).
- Erreichen Sie ein konsistentes, wiederholbares Qualitätsniveau in puncto Aroma, indem Sie für die Präzisionsmessung bei geringen Durchflussmengen ein [Micro Motion Coriolis-Durchflusssystem](#) nutzen.
- Durch optimiertes Prozessdesign können kompaktere Systeme eingesetzt werden.
- Verzichten Sie auf Zwischentanks, um Ihre Bestände zu reduzieren und die CIP-Zyklen zu verkürzen.

Alkohol %

- Emerson bietet [Lösungen für die Inline-Messung der Alkoholkonzentration](#), mit denen Sie die Einhaltung von Qualitätsvorgaben und behördlichen Vorschriften gewährleisten können.
- Die Geräte werden vor den Abfüllanlagen installiert und sorgen dort für die genaue Messung der Alkoholkonzentration.
- Die Informationen lassen sich problemlos in eine SPS-Steuerung übertragen, um die Abfüllanlage bei Messabweichungen zu stoppen.

Automatisierte Abfüllung

- Optimieren Sie Ihre mit Hochgeschwindigkeit laufenden Inline-Abfüllanlagen durch ein Plus an Genauigkeit und Reproduzierbarkeit mit einer [Micro Motion FMT-Auswertelektronik für die Masseabfüllung](#), die dank ihrer integrierten Ventilsteuerung und Überschwingskorrektur für sehr schnelle Abfüllvorgänge (< 1 Sekunde) optimiert ist.
- Absolute Zuverlässigkeit von der Entwurfsphase bis zum Bau von Abfüllanlagen mit den [ASCO-Pneumatiklösungen von Emerson](#).
- Vereinfachte Installation bei gleichzeitiger Senkung der Betriebskosten.
- Auch für die Etikettierung und den Druck, die Produktverpackung sowie die Verpackung in Kisten und die Palettierung stehen Pneumatiklösungen zur Verfügung.

Leckage-Erkennung

- Erkennen Sie Leckagen in Flaschen und/oder Kisten mithilfe der [Cascade-Lösung zur Leckage-Erkennung](#).
- Steigern Sie Qualität und Sicherheit, indem Sie Leckagen in Flaschen und Kisten erkennen und beschädigte Flaschen nach der Abfüllung aussortieren, bevor sie das Werk verlassen können.
- Die Lösung lässt sich vollständig in den Workflow integrieren.

Portionspackungen

- Füllen Sie eine Lücke im Produktangebot der Spirituosenbranche, indem Sie kleine, unzerbrechliche, leicht zu transportierende und zu öffnende Spirituosenbehälter im Taschenformat anbieten.
- Diese kleinen Portionspackungen passen optimal zum heutigen mobilen Lebensstil.
- Das bewährte [Branson 2000Xd Ultraschallschweißsystem](#) verhindert potenzielle Leckagen durch die Anwendung eines Ultraschallschweißverfahrens, mit dem Behälter sicher und ohne Erreichen des Flammpunkts auch bei Anwesenheit von Alkohol versiegelt werden können.
- Die Lösung kann vollständig in Abfüllanlagen integriert werden.

Produkte vom finalen Blending bis zur Flaschenabfüllung

Geschäftsbereich Blending & Transfer

- Emerson verfügt über fundierte Erfahrung im Bereich Inline-Blending
- Die skid-montierten Systeme zeichnen sich durch dedizierte Durchflussmessschleifen für die verschiedenen Komponenten und einen in der Ausgangsleitung integrierten Mischer aus.
- Es werden keine Mischbehälter benötigt.
- Entsprechend sind auch weniger Behälter, Rohrleitungen, Ventile, Kabel etc. erforderlich.
- Ein einziges Gerät für das Blending verschiedenster Volumina.
- Erfahrung und Flexibilität im Umgang mit lokalen Integratoren.

Kompakt-Dichtemessgerät von Micro Motion



Systemintegrierte, präzise Dichte- und Temperaturmessung für die Echtzeit-Konzentrationsmessung auf höchstem Niveau. Diese Technologie zeichnet sich durch die besonders einfache Systemintegration, eine selbstentleerende Bauweise und innovative Diagnosefunktionen für die Analyse des Messgerätezustands aus.

Micro Motion FMT-Auswerteelektronik für die Masseabfüllung



Ein kompakter und leichter, integrierter Messumformer für die Masseabfüllung, der dank seiner genauen Alkoholmessung perfekt für Präzisionsmessungen in Hochgeschwindigkeitsabfüllanlagen geeignet ist.

Kabelloser Rosemount-Temperaturmessumformer 248



Eine kostengünstige und zuverlässige, kabellose Lösung für die Prozessüberwachung. In Verbindung mit einem selbstorganisierenden Netzwerk liefert dieser Messumformer Einzelpunkt-Temperaturmessdaten auch von schwer erreichbaren Stellen innerhalb einer Abfüllanlage.



Nehmen Sie noch heute Kontakt mit uns auf, wenn Sie sich für weltweit führende Technologien und Dienstleistungen interessieren, mit denen Sie Ihren Return on Investment maximieren können. Besuchen Sie www.Emerson.com/FoodandBeverage

Produkte vom finalen Blending bis zur Flaschenabfüllung

ASCO Fluidtechnik -Lösungen



ASCO bietet eine umfassende Palette an Fluidtechniklösungen für das Abfüllen und Verpacken von Getränken. Die für den Einsatz in Ex-Bereichen geeigneten Ventilinseln zeichnen sich durch praktische Qualitätsmerkmale wie Digitalanzeigen aus, die für eine einfache Inbetriebnahme und Fehlerdiagnose sorgen. Die kompakten, modularen Ventile ermöglichen im Verhältnis zu ihrer Größe höchste Durchflussraten, sodass Maschinen weniger Platz benötigen und Kosten gesenkt werden können.

Cascade CT4215 Leckagedetektor



Der Cascade CT4215 Leckagedetektor ist ein Inline-System für die Überprüfung von Flaschen und Spirituosenkisten auf Leckagen. Unbemerkte Leckagen können große Gewinnverluste nach sich ziehen und/oder die Sicherheit gefährden. Die modulare Lösung von Cascade zeichnet sich durch ihre hohe Benutzerfreundlichkeit und einfache Installation aus. Die QCL-Technologie (Quantum Cascade Laser) ermöglicht eine ultraschnelle Detektion und sofortige Benachrichtigung des Bedienpersonals. So wird gewährleistet, dass nur intakte Flaschen oder Kisten den Standort verlassen.

Branson 2000Xd Ultraschallschweißsystem



Das Branson 2000Xd Ultraschallschweißsystem ist für flexible Spirituosen-Portionspackungen geeignet. Das Gerät beinhaltet fortschrittliche Schweißbetriebsarten und -einstellungen, wie beispielsweise die Betriebsarten Energie, Weg, Spitzenleistung und Zeit. Die digitale Amplitudeneinstellung sowie die patentierte Amplitudenprofilierung von Branson gewährleisten die für die Feinabstimmung von kritischen Anwendungen erforderliche Kontrolle.

ASCO-Magnetventile für allgemeine Zwecke



ASCO-Ventile für allgemeine Zwecke sind speziell für die hohen zyklischen Anforderungen von Getränkeabfüllanlagen ausgelegt. Kombiniert mit Federrückstellungen und doppelwirkenden Zylindern können sie im gesamten Abfüllprozess eingesetzt werden. Die neuen Modelle mit 0,55 W sind darüber hinaus perfekt für Netzwerke mit Leistungsbegrenzung geeignet.

- Integrierte Ventillösungen - Bedienfelder oder Gehäuse

Energie



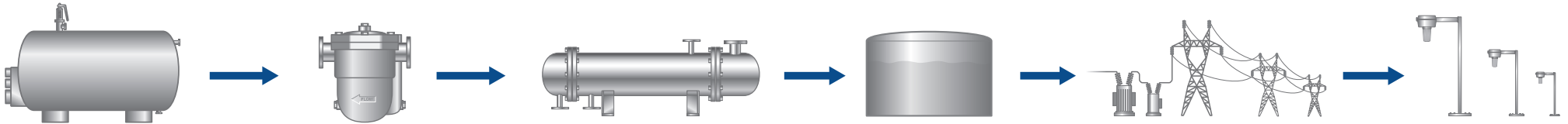
Wasser



Stromversorgung



Energie, Wasser, Betriebsmedien, Stromversorgung und Beleuchtung



Kessel

- Die Optimierung des Energieverbrauchs beginnt mit einer genauen und geeigneten Form der Durchflussmessung.
- Die Messung der Durchflussmengen an demineralisiertem Speisewasser für die Kesseloptimierung mit dem [magnetisch-induktiven Rosemount-Durchflusssystem 8750W für Betriebsmedien](#) ist neben der Temperatur- und Druckmessung für die Bestimmung der den Kesseln zugeführten Brennstoffmenge ein kritischer Faktor.
- Bei der Wahl von EtherNet/IP-Lösungen ist eine besonders schnelle Inbetriebnahme bei gleichzeitiger Reduzierung der Verkabelungskosten und des Zeitaufwands für die Installation möglich.

Dampfverlust

- In der Regel werden Kondensatableiter nicht regelmäßig gewartet und selbst bei jährlicher Wartung kann es zu Dampfleck kommen.
- Die daraus entstehenden kumulierten Kosten können extrem hoch ausfallen, besonders wenn es sich um kritische Kondensatableiter und große Lecks handelt.
- Mit dem [kabellosen Akustik-Messumformer 708 von Rosemount mit Kondensatableiterüberwachung](#), einem einfachen Klemmgerät, werden Leckagen im Bereich von Kondensatableitern frühzeitig erkannt. So können Dampfverluste und unnötige Kosten vermieden werden.

Wärmetauscher

- Führen Sie Messungen an den Zu- und Ableitungen von Wärmetauschern nicht-invasiv mit dem [kabellosen Rosemount-Temperaturmessumformer 648](#) und dem [kabellosen Rosemount-Druckmessgerät](#) durch -- beide Geräte sind ideal für schwer erreichbare Messstellen geeignet.
- Temperaturmessungen von Dampf, Kaltwasser und Prozessmedium ergeben genau die Informationen, die für eine Leistungsbeurteilung des Wärmetauschers entscheidend sind. Durch eine Überwachung der Trendentwicklung dieser Parameter lässt sich die Leistung optimal überwachen.

Wasser

- Steuerung der Wasser- und Dampfqualität von der Quelle bis zur Verbrauchsstelle mit EtherNet/IP-fähigen Lösungen, Durchflusssysteme für Kühltürme sowie Systeme für die Wasserrückgewinnung und -aufbereitung inklusive effizienter Messungen für den eichpflichtigen Verkehr mit dem [magnetisch-induktiven Rosemount-Durchflusssystem 8750W](#).
- Messung der Parameter für die Wasserqualität zur Gewährleistung einer optimalen Prozesssteuerung, darunter pH-Wert, Leitfähigkeit, gelöster Sauerstoff und Chlor, mit dem [Rosemount-Analysegerät 1056](#).

Stromversorgung

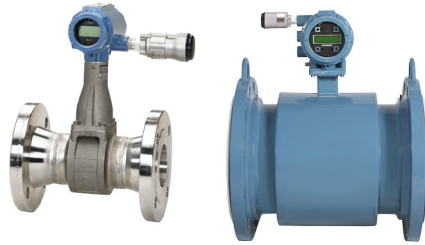
- Der Schutz der Stromkreise von Beleuchtungs- und Stromversorgungsanlagen sowie Begleitheizungen an als Gefahrenbereich klassifizierten Standorten ist eine große Herausforderung. Die innovativen [Appleton PlexPower-Verteilerschalttafeln](#) lassen sich besonders schnell und einfach installieren, bedienen und warten. Dies ermöglicht signifikante Kosteneinsparungen im Vergleich zu herkömmlichen verschraubten Verteilerschalttafeln in Gussbauweise.

Beleuchtung

- Auch die Beleuchtung ist ein wesentlicher Faktor für die Schaffung eines angenehmen und sicheren Arbeitsumfelds. Dies kann aufgrund von unterschiedlich ausgestalteten Arbeitsbereichen, ungeeigneten Lichtfarben, Schatten, Blendung und uneinheitlicher Beleuchtung eine durchaus komplexe Aufgabe sein. [Appleton Mercmaster LED](#)-Leuchten ermöglichen maßgeschneiderte Lichtlösungen in jeder denkbaren Montagehöhe und für alle Beleuchtungsstärken auch unter anspruchsvollen, rauen Betriebsbedingungen sowie in Gefahrenbereichen.

Produkte für die Bereiche Energie, Wasser, Betriebsmedien sowie Stromversorgung und Beleuchtung

Magnetisch-induktives Rosemount-Durchflussmesssystem 8750W für Betriebsmedien + Vortex-Durchflussmesssystem 8600 von Rosemount für Betriebsmedien



Das magnetisch-induktive Rosemount-Durchflussmesssystem 8750W für Betriebsmedien und das Vortex-Durchflussmesssystem 8600 von Rosemount für Betriebsmedien sind für allgemeine Anwendungen, wie beispielsweise die Messung von sauberen Flüssigkeiten, Dampf und Versorgungswasser, optimiert. Der Einbau ist besonders einfach. Die kabellose Variante ist ausgezeichnet für schwer erreichbare und abgelegene Einbauorte und die problemlose Integration in EtherNet/IP-Netze geeignet.

Kabelloser Rosemount-Temperaturmessumformer 648



Ein vollständig kabelloser Temperaturmessumformer für Stabilität bei allen Überwachungsaufgaben. In Kombination mit der X-well™-Technologie von Rosemount und dem Rosemount-Rohrschellensensor 0085 kann dieser Messumformer mit einem im Messumformer integrierten Wärmeleitfähigkeitsalgorithmus eine genaue Messung der Prozesstemperatur durchführen, ohne dass dafür ein Temperaturmessstutzen oder Prozesseingriff notwendig wäre. So lassen sich der Zeitaufwand und die Kosten für die Installation deutlich reduzieren.

Kabelloser Akustik-Messumformer 708 von Rosemount mit Kondensatableiterüberwachung



Das extern ohne Prozesseingriff und somit kostengünstig zu montierende Gerät ermöglicht die Erfassung von akustischen Ereignissen und bietet durch die präzise Rückmeldung von Schallpegel, Temperatur, Gerätedaten, Ereignisstatus und Leckagen Einblicke in Kondensatableiter und Druckentlastungsventile.

Kabelloses Rosemount-Druckmessgerät



Das robuste Gerät mit erprobter Sensortechnologie ist unempfindlich gegen übliche Messgerätefehler und Ausfälle. Der Drucksensor bietet durch das Fehlen mechanischer Teile bis zu 10 Jahre wartungsfreien Betrieb und eine höhere Überdruckgrenze.



Nehmen Sie noch heute Kontakt mit uns auf, wenn Sie sich für weltweit führende Technologien und Dienstleistungen interessieren, mit denen Sie Ihren Return on Investment maximieren können. Besuchen Sie www.Emerson.com/FoodandBeverage

Kabelloses Emerson-Gateway 1410



Das speziell für die Anforderungen kleinerer Netzwerke für den Remote-Betrieb konzipierte, kompakte Gateway mit EtherNet/IP-Konnektivität zeichnet sich durch hervorragende Sicherheit und Flexibilität aus. Es lässt sich problemlos mit Host-Systemen und Datenanwendungen verbinden. Aufgrund seiner geringen Größe und der Möglichkeit der Hutschienenmontage ist das Gerät die ideale Lösung für alle Situationen, in denen nur begrenzter Einbauraum im Schaltschrank verfügbar ist.

Rosemount-Analysegerät 1056



Messung von zwei Parametern für die Wasserqualität zur Gewährleistung einer optimalen Prozesssteuerung, darunter pH-Wert und Leitfähigkeit, gelöster Sauerstoff und Chlor.

Appleton PlexPower



Appleton PlexPower ist anders als herkömmliche Verteilerschalttafeln, da hier das auf zünddurchschlagsicheren Spalten (Flammspalten) basierende Schutzprinzip vom Gesamtgehäuse auf die einzelnen Schutzschaltergehäuse übertragen wird. Die Gehäuse bieten Explosionsschutz für handelsübliche Standardschutzschalter, sodass weder teure Spezialschutzschalter, noch schwere verschraubte Gussgehäuse erforderlich sind. Dies führt zu einer deutlichen Erleichterung und Zeitersparnis bei der Wartung. Leichtere, kompaktere Materialien, weniger Kabelverläufe von großer Länge und das modulare Design ermöglichen bereits im Vorfeld eine Reduzierung der Installationszeiten und -kosten.

Appleton Mercmaster LED



Appleton Mercmaster LED-Flachleuchten sind kompakt, leicht und aufgrund ihrer flachen Bauweise ideal für niedrige Einbauhöhen geeignet. Sechs unterschiedliche Standardgehäuse ermöglichen den Einbau an allen denkbaren Standorten. Durch vier unterschiedliche Abdeckungen (Polycarbonat klar oder matt, Glas klar oder Prismenrefraktor aus Glas) lassen sich die Leuchten perfekt an die jeweiligen Anwendungsanforderungen anpassen.

Erste Schritte



Dank des umfassenden Fachwissens im Bereich Automatisierungslösungen und des branchenweit größten Angebots an Spezialprodukten ist Emerson der perfekte Partner für die Vereinfachung und Skalierung Ihres Produktionsbetriebs.

Der Anfang ist leicht. Nehmen Sie noch heute Kontakt mit uns auf, wenn Sie sich für weltweit führende Technologien und Dienstleistungen interessieren, mit denen Sie Ihren Return on Investment maximieren können. Der Anfang ist leicht.

Besuchen Sie

www.Emerson.com/FoodandBeverage

Emerson Automation Solutions

Nord-, Mittel und Südamerika

7070 Winchester Circle

Boulder, Colorado USA 80301

T: +1 800 522 6277

T: +1 303 527 5200

www.Emerson.com

Das Emerson-Logo ist ein Markenzeichen und eine Dienstleistungsmarke von Emerson Electric Co. © 2017 Emerson Electric Co.
Alle anderen Marken sind Eigentum der jeweiligen Inhaber. Alle Rechte vorbehalten.
BR-002131 / Gedruckt in den USA / 10-17



EMERSON. CONSIDER IT SOLVED.™