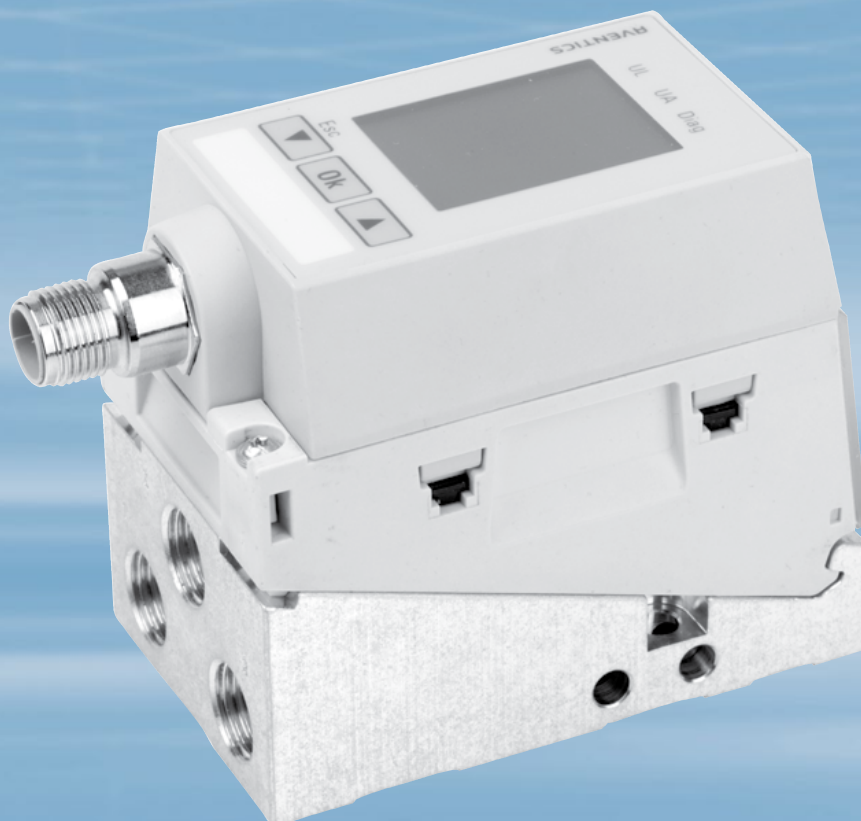


L'électropneumatique au service de vos systèmes



Régulateur de pression proportionnelle, série EV03

- Contrôle de pression à la demande
- Matériaux légers et design compact
- Assemblage simple et stockage optimisé
- Nombreuses options de connexion électrique
- Grande variété de paramètres, simples à mettre en oeuvre
- Meilleure efficacité énergétique

Un flux d'air comprimé réglable en continu

Les régulateurs de pression électropneumatiques de la série EV03 simplifient votre application. Ils sont compacts et légers, faciles à assembler et offrent une régulation optimisée. La dynamique du régulateur, sa précision et sa plage de pression peuvent être réglées à tout moment via l'affichage ou l'IO-Link.

La série EV03 offre des avantages évidents pour la mise en service, l'application et le stockage

Le modulateur de pression EV03 augmente le degré de liberté autant pour les concepteurs que pour les utilisateurs. Plutôt que d'avoir à utiliser des versions spéciales pour différentes applications, les utilisateurs ont besoin d'un seul type de régulateur de pression pour des besoins machines variés. La série EV03 simplifie ainsi la mise en service du système, améliore la flexibilité et diminue la diversité des pièces stockées.

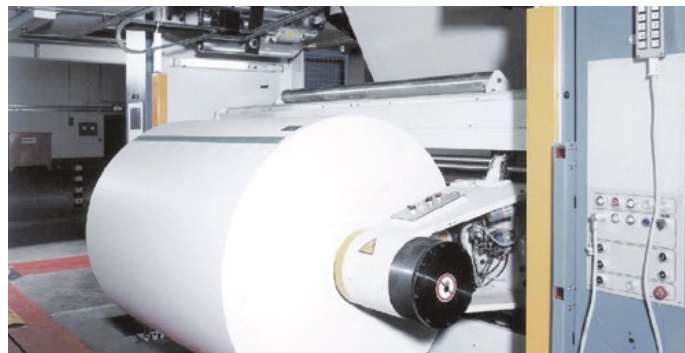
Un écran pour une plus simple utilisation

- Lecture directe des valeurs et paramètres définis
- Accès manuel aux réglages et paramétrages
- L'affichage peut être verrouillé



Distributeurs pilotes pour contrôle indirect

Le régulateur de pression EV03 fonctionne selon le principe de contrôle indirect avec des distributeurs pilotes. Une caractéristique clé de ce principe de contrôle est que, en cas de panne de tension d'alimentation et donc d'un manque de commande électrique, la commande de pression mécanique est maintenue grâce à la pression du volume pilote – même s'il y a une consommation d'air sur le distributeur principal. L'EV03 peut typiquement être utilisé dans des applications nécessitant des points de consigne flexibles, modifiés qu'occasionnellement.



	Version classique	Version "Smart"
Plage de pression	0 à 10 bar	0 à 1 bar, 0 à 2 bar, 0 à 6 bar ou 0 à 10 bar
Réglages	Standard	Plusieurs pré-réglages possibles
Comportement en cas de coupure électrique	La dernière valeur de pression est maintenue	2 variantes : maintien de la dernière valeur de pression ou échappement
Répétabilité	< 180 mbar	< 40 mbar
Hystérésis	< 200 mbar	< 50 mbar
Affichage et paramétrage	LED, écran en option, réglage des paramètres via l'écran	LED, écran en option, réglage des paramètres via l'écran ou IO-Link
Réglage consigne	0 – 10 V, 4 – 20 mA	0 – 10 V, 4 – 20 mA 0 – 20 mA, IO-Link
Valeur réelle	Analogique Sortie de commutation	Analogique Sortie de commutation 10 V constant

AVENTICS™

Le logo Emerson est une marque déposée et une marque de service d'Emerson Electric Co. AVENTICS est une marque enregistrée d'un des groupes d'entreprises Emerson. Toutes les autres marques sont la propriété de leurs titulaires respectifs. © 2021 Emerson Electric Co. Tous droits réservés. R500000682/2019-05/FR


EMERSON™

CONSIDER IT SOLVED™