

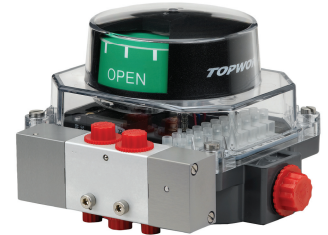
Valvetop™ 이산 밸브 컨트롤러

Valvetop™ TVF, TVL 및 TVH

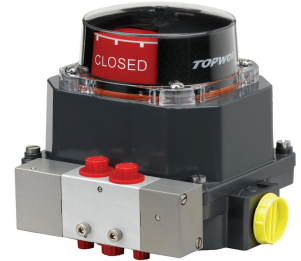
TopWorx™가 T시리즈 제품 라인(TVF, TVL 및 TVH)에 밸브 컨트롤러를 새롭게 추가하게 되었습니다. 새로운 TV 모델은 중량과 공간이 중요한 곳에서 이산 밸브 제어 및 밸브 위치 모니터링을 위한 작고 견고하며 신뢰할 수 있는 솔루션을 제공하는 스위치박스 시리즈입니다. 모든 TV 밸브 컨트롤러는 본질안전(Division 1/Zone1) 및 비착화 방폭 분야 (Division 2/Zone 2)의 인증을 받았습니다.

이점

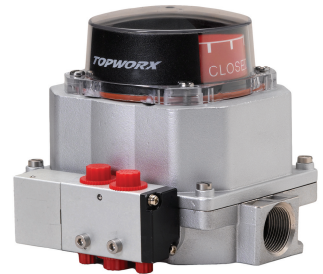
- 글로벌 인증을 받아 국제적 표준화 가능.
- 싱글 액팅 또는 더블 액팅 공압식 액추에이터를 위한 싱글 또는 듀얼 솔레노이드 옵션이 제공되는 통합 스펴 밸브.
- 기계식, NAMUR, 리드와 같은 광범위한 센서 옵션과 유도성 근접 스위치.
- 위치 스위치/센서는 공구 없이 간편하게 설정할 수 있어 설치 시간과 비용 절감.
- 열대화 알루미늄 또는 316 스테인리스 스틸 하우징.
- 직접 NAMUR 장착 기능으로 값비싼 장착용 브래킷을 사용하지 않음.
- 납작하지만 높은 가시성을 제공하는 표시기와 작은 풋프린트가 상당한 공간을 절약.
- 10포인트 표준 단자대(옵션, 12포인트)와 넓은 내부 레이아웃이 엔클로저 내부에 충분한 배선 공간을 제공.



투명한 수지 덮개가 있는 TVF 알루미늄 베이스



TVL 알루미늄



TVH-316 스테인리스 스틸

전기 분류

위험 지역 승인

- ATEX 및 IECEx- 본질안전, 분진방폭 및 비정화 방폭 II2GD 및 II3GD—Zone 1, Zone 2, Zone 21 및 Zone 22 승인
- cULus-본질안전 및 비착화 방폭 Class I 및 II Division 1, Class I 및 II Division 2



본질안전 및 비착화 방폭



Valvetop TVF, TVL 및 TVH는 여러 응용 분야에 이상적입니다. 모듈식으로 설계된 이러한 제품은 ATEX, IECEx 및 UL 인증을 받았으며 상당한 비용을 절감하여 경쟁력 있는 기능과 유연성을 제공합니다.



특징:

- 높은 내구성, 스테인리스 스틸 또는 알루미늄 엔클로저, NAMUR 액추에이터 장착용으로 설계됨
- 간편하게 센서를 조정할 수 있는 색상 구분된 TwistSet 캠

옵션:

- 기계식 스위치
- 근접 스위치
- 유도식 스위치

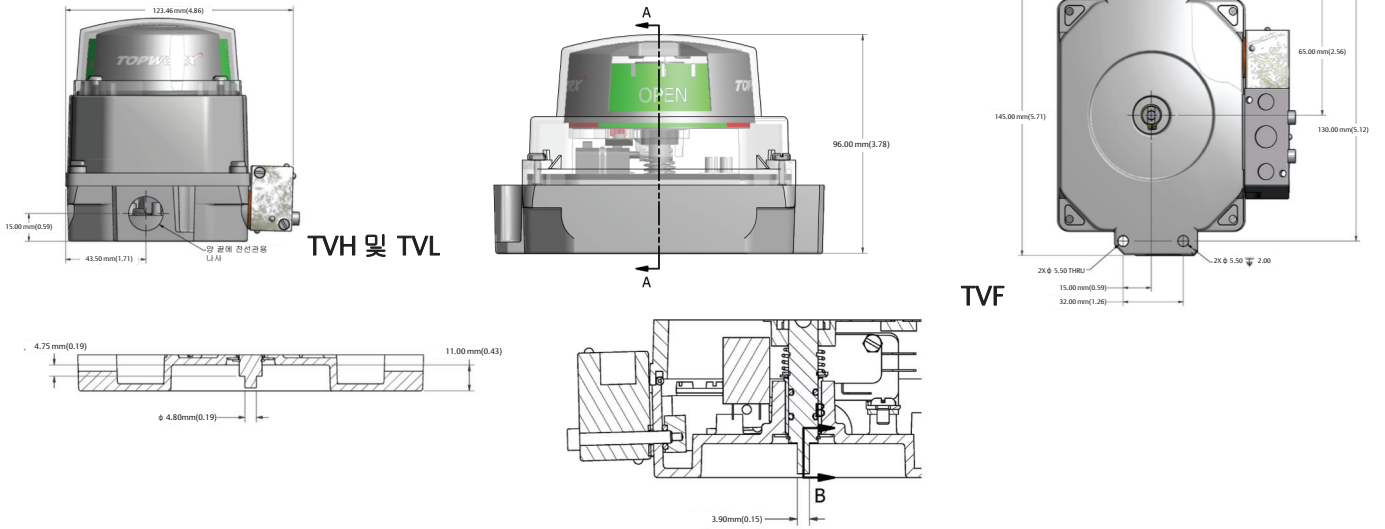
엔클로저	버스/센서	구역 분류	영상 디스플레이	샤프트	전선관 입구
<p>TVF 열대화 투명한 수지 덮개가 있는 알루미늄 베이스</p> <p>TVL 열대화 덮개가 있는 알루미늄 베이스</p> <p>TVH 316 스테인리스 스틸</p> <p>커버 볼트: 스테인리스 스틸 홍물이 게류 나사 4개</p> <p>단자대: 표준 10포인트 월드 나일론</p> <p>온도 등급: 내부 구성 요소에 따라 결정됨-공장으로 문의</p> <p>환경: NEMA 및 Type 4, 4X, IP67용으로 설계됨</p> <p>주문 가이드 상자에 기입하여 "주문 번호"를 만드십시오</p>	<p>기계식 스위치 M2 (2) 기계식 SPDT M4 (4) 기계식 SPDT K2 (2) 기계식 SPDT 금 접점 있음 K4 (4) 기계식 SPDT 금 접점 있음 T2 (2) 기계식 DPDT</p> <p>근접 스위치 R2 (2) SPDT 최대 200mA R4 (4) SPDT 최대 200mA P2 (2) SPDT 최대 3A</p> <p>유도식 센서 E2 (2) p+f NJ2+V3-N 유도식 NAMUR E4 (4) p+f NJ2+V3-N 유도식 NAMUR 42 (2) p+f NBB2+V3-E2 (구역 분류는 W여야 함) 44 (4) p+f NBB2+V3-E2 (구역 분류는 W여야 함) 52 (2) p+f NBB3+V3-Z4 (구역 분류는 W여야 함) 54 (4) p+f NBB3+V3-Z4 (구역 분류는 W여야 함) N2 (2) NAMUR 유도식 센서 (사용 가능한 센서는 공장으로 문의) N4 (4) NAMUR 유도식 센서 (사용 가능한 센서는 공장으로 문의)</p>	<p>0 본질안전 ATEX/IECEx/UL Zone1 II2GD EEx ia IIC T4 Ex tb IIIC T135°C Db IP64 NEMA 4, 4X Class I, Groups A,B,C,D (본질안전) Class II, Groups E,F,G (본질안전) Type 4X</p> <p>2 비착화 방폭 ATEX/IECEx/UL Zone 2 II3GD Ex nA nC IIC T4 Ex tc IIIC T70°C, IP64 Class I, Division 2, Groups A-D(비착화 방폭) Class II, Division 2, Groups F&G(비착화 방폭) Type 4X</p> <p>W 비승인 NEMA 4, 4x IP67/68</p>	<p>영상 디스플레이: 충격방지 폴리카보네이트, O링 밀폐, 360° 조절 가능</p> <p>G 표준 90° 녹색 열림, 적색 닫힘</p> <p>B 90° 검은색 열림, 황색 닫힘</p> <p>Y 90° 황색 열림, 검은색 닫힘</p> <p>J 3방향 T포트, 녹색/적색</p> <p>K 3방향 L포트, 녹색/적색</p> <p>F 스퀘어 표시기가 있는 플랫폼 (표시기는 "L" 샤프트 옵션과 함께 제공되지 않음) TVH 및 TVL만 해당</p>	<p>N NAMUR 304 스테인리스 스틸</p> <p>L 1인치 연장된 선형 샤프트 (TVL 및 TVH만 해당) (표시기는 "L" 샤프트 옵션과 함께 제공되지 않음)</p>	<p>P (2) 1/2인치 NPT</p> <p>E (2) 3/4인치 NPT</p> <p>M (2) M20</p> <p>1 (2) M25</p>
엔클로저 TVH	버스/센서 ---	구역 분류 ---	영상 디스플레이 ---	샤프트 ---	전선관 입구 ---



인증 옵션에 대한 전체 정보는 www.topworx.com을 방문하여 해당 제품인증서를 다운로드하십시오.

다음 열을 참조
➔

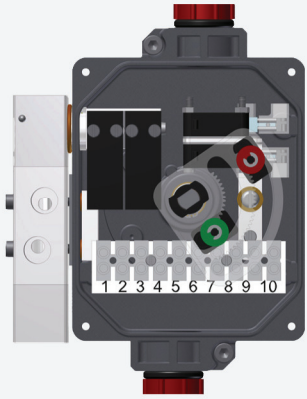
치수



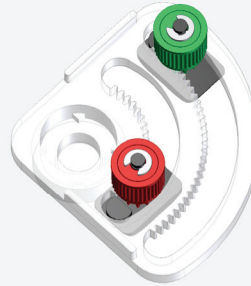
O링	파일럿	스플 밸브	밸브 Cv	수동 오버라이드
M 실리콘	<p>비어있음 파일럿 장치 없음</p> <p>1 (1) 24Vdc 파일럿, 1W (본질안전은 0.7W) 고장 시 열림/닫힘</p> <p>2 (2) 24Vdc 파일럿, 1W (본질안전은 0.7W) 고장 전 상태 유지</p> <p>4 (1) 220Vac 파일럿, 3VA, 고장 시 열림/닫힘</p> <p>5 (2) 220Vac 파일럿, 3VA, 고장 전 상태 유지</p> <p>7 (1) 110Vac 파일럿, 3VA, 고장 시 열림/닫힘</p> <p>8 (2) 110Vac 파일럿, 3VA, 고장 전 상태 유지</p>	<p>비어있음 스플 밸브 없음</p> <p>A 알루미늄 경질양극산화 처리</p> <p>6 316 스테인리스 스틸</p>	<p>비어있음 스플 밸브 없음</p> <p>1 1.0 Cv (1/4인치 NPT 포트)</p> <p>8 1.0 Cv (1/4인치 BSP 포트)</p>	<p>비어있음 오버라이드 없음</p> <p>1 단일 푸시버튼 순간식/장금식</p>
O링 M	파일럿 —	스플 밸브 —	밸브 Cv —	수동 오버라이드 —

가볍고 견고한 패키지에서 탁월한 밸브 제어.

새로운 TV 모델은 이산 밸브 제어를 위한 통합 패키지를 제공합니다. 각 모델은 싱글 액팅 또는 더블 액팅 공압식 액추에이터를 위한 싱글 또는 듀얼 솔레노이드 옵션이 제공되는 통합 스펙 밸브를 사용하여 구성할 수 있습니다. 모든 내부 구성 요소(일체형 스위치 및 솔레노이드)는 현장 배선 편의를 위하여 10포인트 단자대로 미리 배선되어 있습니다. 소형 폼팩터에서 최고의 성능을 제공하기 위해 설계된 Valvetop T시리즈는 공간, 시간 그리고 비용을 절약하는 여러 가지 고유한 특징을 갖추고 있습니다.

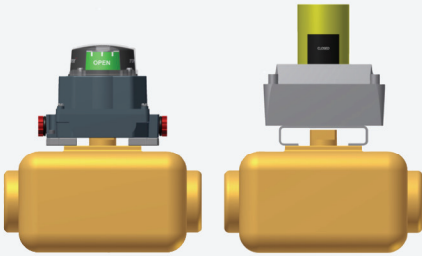


최적의 공간 활용
고유한 레이아웃은 배선과 스위치 설정을 위해 엔클로저 내부에 충분한 작업 공간을 제공하는 동시에 액추에이터 위에서 매우 적은 공간만 차지합니다.

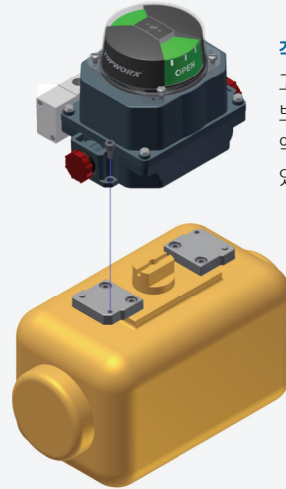


TwistSet 캠
고유한 TwistSet 캠 설계로 최소 히스테리 시스로 쉽게 접근하고 정확하게 스톱 없이 센서 위치를 설정할 수 있습니다.

색상 구분된 스트라이커로 열린/닫힌 스위치를 신속하게 확인할 수 있습니다.



높이가 낮은 설계
고유한 직접 장착 기능으로 값비싼 장착용 브래킷을 사용하지 않으며 밸브 컨트롤러의 높이를 줄여 액추에이터 위에서 전체적으로 차지하는 공간을 줄입니다.



직접 장착
고유한 장착 설계로 값비싼 장착용 브래킷이 없이도 모든 ISO/NAMUR 액추에이터를 간단하게 부착할 수 있습니다.



출시 예정

- 액추에이터-센서 인터페이스-ASI
- DeviceNet
- 4-20mA 트랜스미터
- Profibus

글로벌 영업 및 지원 사무소

미주 지역
3300 Fern Valley Road
Louisville, Kentucky 40213 USA
+1 502 969 8000
info.topworx@emerson.com

유럽
Horsfield Way
Bredbury Industrial Estate
Stockport SK6 2SU
United Kingdom
+44 0 161 406 5155
info.topworx@emerson.com

중동
P.O. Box 17033
Jebel Ali Free Zone
Dubai 17033
United Arab Emirates
+971 4 811 8283
info.topworx@emerson.com

아프리카 대륙
24 Angus Crescent
Longmeadow Business Estate East
Modderfontein
Gauteng
South Africa
+27 11 451 3700
info.topworx@emerson.com

아시아 태평양 지역
1 Pandan Crescent
Singapore 128461
+65 6891 7550
info.topworx@emerson.com

ES-03425-1 R1 KO

모델 번호, 데이터 시트, 사양, 치수, 인증 등을 비롯하여 회사, 역량 및 제품에 대한 종합적인 정보는 www.topworx.com을 참조하십시오.

TOPWORX
3300 Fern Valley Road
Louisville, Kentucky 40213 USA
+1 502 969 8000

© 2013 TopWorx, 모든 권리 보유. TopWorx™ 및 Valvetop™ 은 모두 TopWorx™의 상표입니다. Emerson 로고는 Emerson Electric Co. © 2013 Emerson Electric Company의 상표 및 서비스 표시입니다. 기타 모든 표시는 해당 소유자의 자산입니다. 제품 사양을 비롯하여 여기에 제공된 정보는 고지 없이 변경될 수 있습니다.