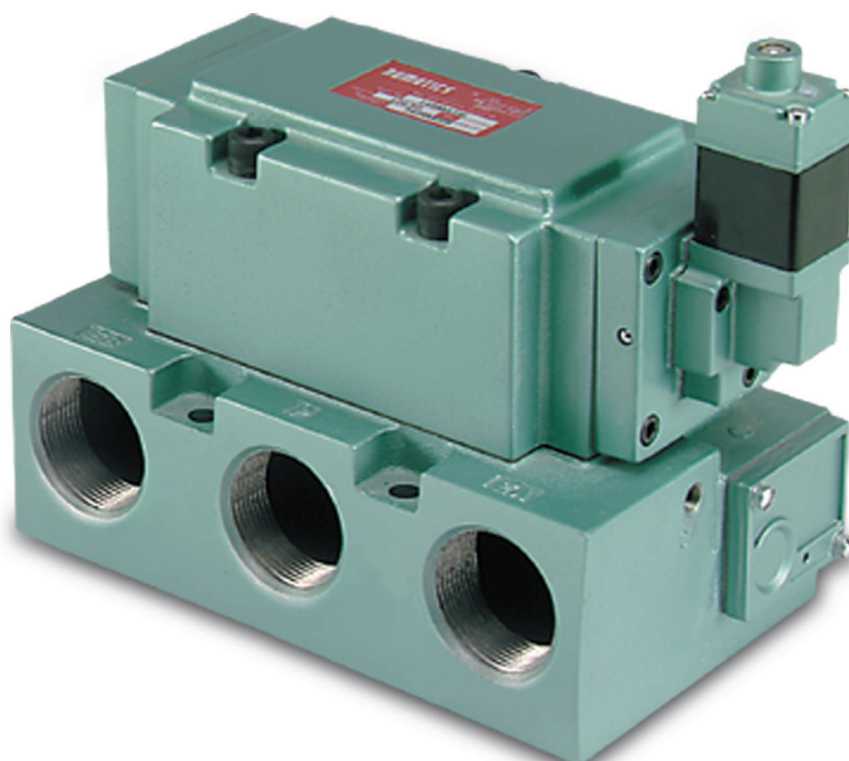


# NUMATICS®

## Serie 140

Válvulas de Alto Caudal, Accionadas por Solenoide Piloto o Piloto de Aire



Válvulas

Válvulas de Control Direccional: Serie 140

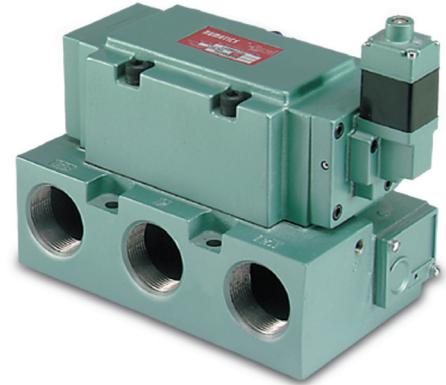
### Contenido

Información técnica y de operación	226
Cómo ordenar	227
Válvula en base individual	228
Combinaciones de obturación	229
Kits de ensamble de base	229
Partes y kits de servicio	229
Ensamblajes de cápsula solenoide	229

5 puertos, 2 posiciones, 4 vías, carrete y camisa de acero inoxidable

Cv: 14.5-16.5

- Accionadas por solenoide piloto o piloto de aire
- Solenoide con conector enchufable y LED indicador
- Para servicio lubricado o sin lubricación
- Base con puertos laterales y en la parte inferior, y desfogue individual
- Cumple las especificaciones NEMA 4 / IP 65

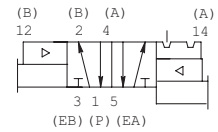
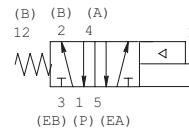


### Información Técnica

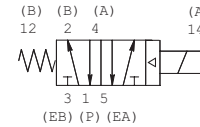
Datos de válvula	1 NPTF	1-1/4 NPTF	1-1/2 NPTF
Cv	14.5	16.0	16.5
Capacidad de caudal	671.5 SCFM	741 SCFM presión aguas arriba a la atmósfera @ 80 PSIG	764 SCFM
Rango de presión de pilotaje: modelos 140BA4 y 140PA4	20 PSIG a 125 PSIG	20 PSIG a 125 PSIG	20 PSIG a 125 PSIG
Rango de presión de pilotaje: modelos 140BB4 y 140PP4	15 PSIG a 125 PSIG	15 PSIG a 125 PSIG	15 PSIG a 125 PSIG
Rango de presión de operación	28" de Hg de vacío a 150 PSIG	28" de Hg de vacío a 150 PSIG	28" de Hg de vacío a 150 PSIG
Rango de temperatura ambiente	-10 °F a 115 °F	-10 °F a 115 °F	-10 °F a 115 °F



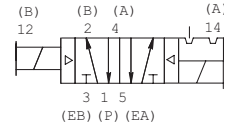
PA, piloto de aire simple, 2 posiciones, 4 vías  
 PA, piloto de aire simple, 2 posiciones, 4 vías



SPA, solenoide simple piloto de aire, 2 posiciones, 4 vías



SPA, doble solenoide piloto de aire, 2 posiciones, 4 vías

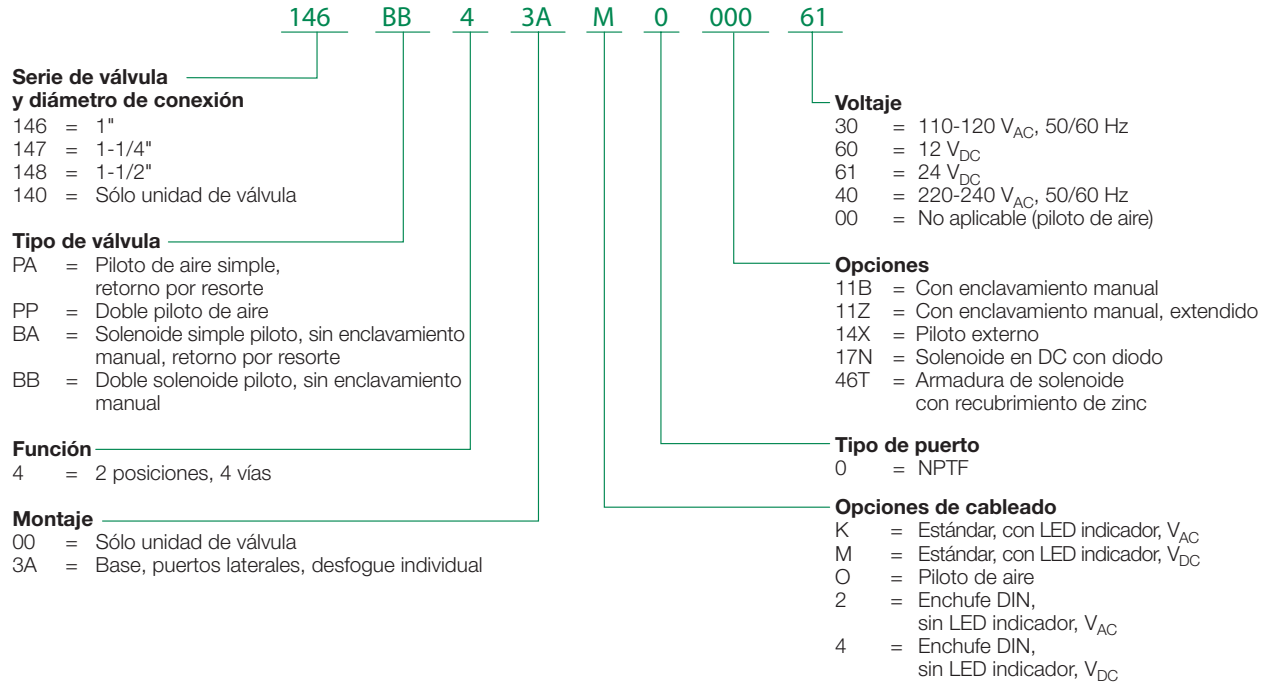


### Información de Operación: Solenoide-Piloto

Voltajes estándar	Corriente inicial (A)	Corriente de sostenimiento (A)	Consumo eléctrico DC (W)	Energizar (segundos) 2 posiciones Válvulas solenoide-piloto Serie 140	Desenergizar (segundos) 2 posiciones Válvulas solenoide-piloto Serie 140
120 V <sub>AC</sub> , 60 Hz	0.40	0.09	N/A	0.012	0.012
12 V <sub>DC</sub>	0.50	0.50	6.0	0.038	0.012
24 V <sub>DC</sub>	0.25	0.25	6.0	0.038	0.012

## Cómo Ordenar

### Válvulas

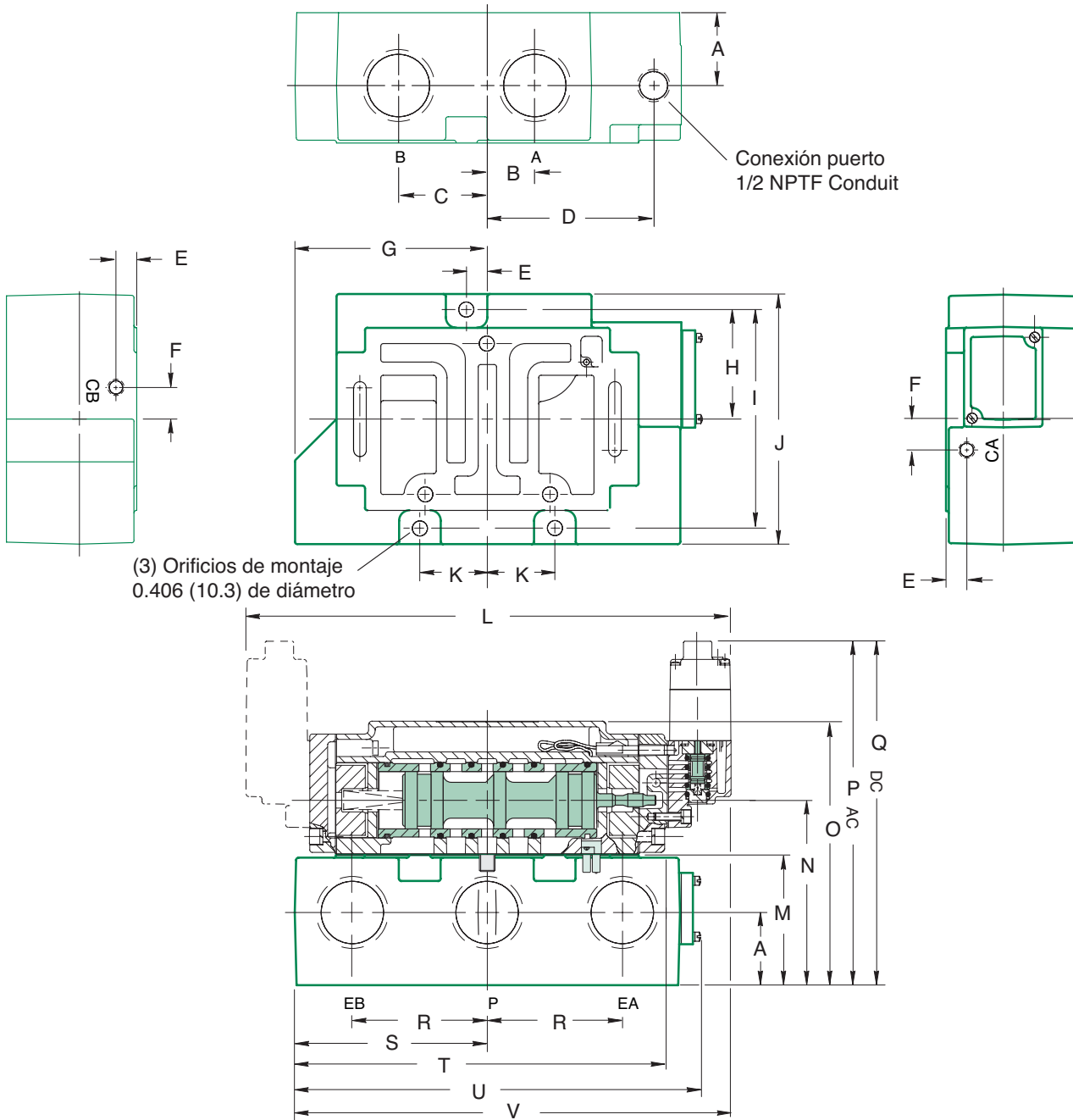


Dimensiones: pulgadas (mm)

Válvula en Base Individual

Válvulas

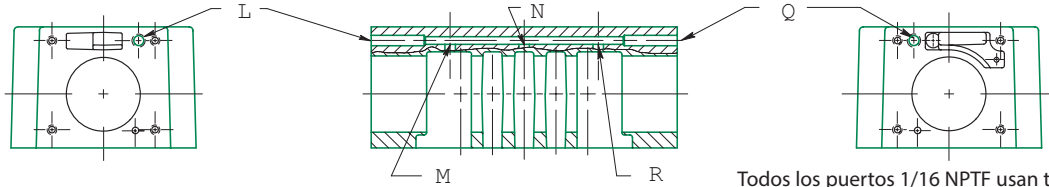
Válvulas de Control Direccional: Serie 140



A	B	C	D	E	F	G	H	I	J	K
1.75 (44.4)	1.13 (28.7)	2.13 (54.1)	4.00 (101.6)	0.50 (12.7)	0.75 (19.1)	4.26 (108.2)	2.62 (66.5)	5.25 (133.3)	6.00 (152.4)	1.62 (41.1)

L	M	N	O	P	Q	R	S	T	U	V
11.70 (297.0)	3.13 (79.5)	44.4 (112.8)	6.34 (161.0)	7.93 (201.4)	8.62 (218.9)	3.25 (82.6)	4.62 (117.3)	9.07 (230.4)	9.77 (248.2)	10.47 (266.0)

## Combinaciones de Obturación de Piloto de Usos Múltiples para Solenoide-Piloto



Puerto de pilotaje	Suministro interno desde el puerto P		Suministro externo desde el puerto CB*		Suministro externo desde el puerto CA*		Suministro interno desde el puerto EB		Suministro interno desde el puerto EA	
	BA4	BB4	BA4	BB4	BA4	BB4	BA4	BB4	BA4	BB4
L	Tapón	Abierto	Abierto	Abierto	Tapón	Abierto	Tapón	Abierto	Tapón	Abierto
M	Tapón	Tapón	Tapón	Tapón	Tapón	Tapón	Abierto	Abierto	Tapón	Tapón
N	Abierto	Abierto	Tapón	Tapón	Tapón	Tapón	Tapón	Tapón	Tapón	Tapón
Q	Abierto	Abierto	Abierto	Abierto	Abierto	Abierto	Abierto	Abierto	Abierto	Abierto
R	Tapón	Tapón	Tapón	Tapón	Tapón	Tapón	Tapón	Tapón	Abierto	Abierto

\* La base estándar para válvulas con pilotaje interno no contiene puertos piloto. Para suministro de pilotaje externo y para todas las válvulas con piloto de aire, usar únicamente bases con puertos CA y CB con rosca 1/8 NPTF.

### Kits de Ensamble de Base

Descripción de la base	NPTF		
	1"	1-1/4"	1-1/2"
Sin receptáculo eléctrico: con puertos para pilotaje	203-626	203-627	203-628
Con receptáculo eléctrico: con puertos para pilotaje	203-629	203-630	203-631
Con receptáculo eléctrico: sin puertos para pilotaje	203-635	203-636	203-637

### Partes y Kits de Servicio

Descripción	Número de parte
Sección de piloto	SPA55-KP
Piloto de aire simple: modelos 146PA4, 147PA4 y 148PA4	PA140-K1
Doble piloto de aire: modelos 146PP4, 147PP4 y 148PP4	PA140-K2
Solenoide-piloto simple: modelos 146BA4, 147BA4 y 148BA4	SPA140-K1
Doble solenoide-piloto: modelos 146BB4, 147BB4 y 148BB4	SPA140-K2

Incluyen todas las partes internas de la válvula, excepto carrete, camisa y solenoide.

### Ensamblajes de Cápsula Solenoide

Voltaje	120 V <sub>AC</sub> , 50/60 Hz	230 V <sub>AC</sub> , 50/60 Hz	12 V <sub>DC</sub>	24 V <sub>DC</sub>
Número de parte	237-614	237-615	226-754	226-755

