

NUMATICS®

Serie 50

Serie FRL de Alto Flujo



Preparación de Aire

Serie 50: FRL de Alto Flujo

Contenido

Características y ventajas	42
Filtro	43
Regulador	44
Regulador pilotado	45
Dimensiones – Reguladores pilotados	46
Lubricador	47
Combinaciones Serie N50	48
Información adicional de referencia	48



Serie 50 Serie FRL Alto Flujo

- Alto flujo
- Alta presión
- Diámetro de conexión de 1/4" a 1-1/2", NPTF y G
- Regulador con mando manual tipo "T"
- Reguladores piloto para diámetro de conexión de 2-1/2", NPT y G
- Diseño robusto
- Vasos metálicos con mirilla
- Disponibles combinaciones FRL

Serie F50B

- Vaso metálico con mirilla, estándar
- Purga manual o automática

Especificaciones Técnicas

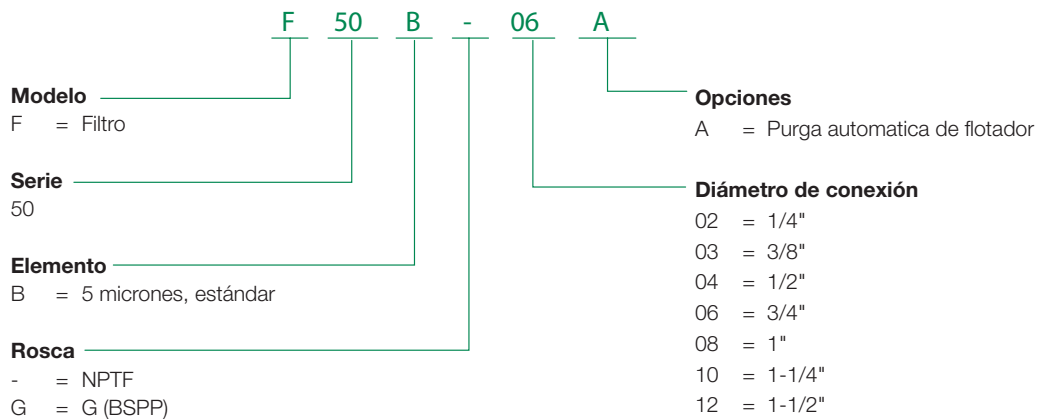
Rango de temperatura, °F (°C)	40-150 (4-65)
Presión máxima, PSIG (BAR)	250 (17.2)
1/4" y 3/8", peso, lb (kg)	1.8 (0.81)
Peso lb (kg), 1/2"	2.8 (1.27)
Peso lb (kg), 3/4" y 1"	6.3 (2.9)
Peso lb (kg), 1-1/4" y 1-1/2"	7.0 (3.2)

Tasas de Flujo

Modelo	Clasif. micrones	Diámetro de conexión	Capacidad de vaso	SCFM
F50B-02	5	1/4"	5 oz	50
F50B-03	5	3/8"	5 oz	70
F50B-04	5	1/2"	8 oz	100
F50B-06	5	3/4"	16 oz	186
F50B-08	5	1"	16 oz	260
F50B-10	5	1-1/4"	16 oz	275
F50B-12	5	1-1/2"	16 oz	275

*Tasas de flujo con base en una presión de entrada de 100 PSIG y un diferencial de presión de 5 PSID.

Cómo Ordenar



¿NECESITA PARTES DE REPUESTO Y MAYOR INFORMACIÓN?

- Consulte el catálogo PDF en www.numatics.com para obtener más información acerca de cómo ordenar partes de repuesto.

Serie R50

- Regulador operado por diafragma
- Mando manual tipo "T", estándar
- Salida de presión de 0-125 PSIG, estándar

Especificaciones Técnicas

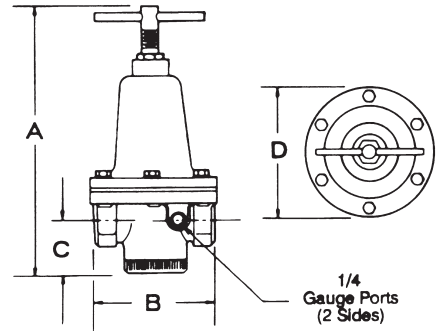
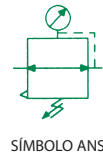
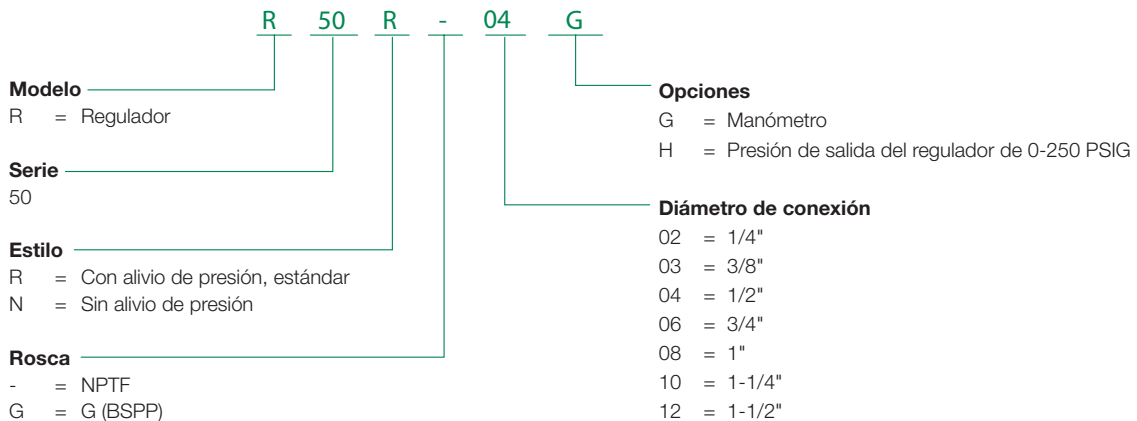
Rango de temperatura, °F (°C)	40-120 (4-46.9)
Presión máxima, PSIG (bar)	300 (20.7)
Peso lb (kg), 1/4" y 3/8"	1.8 (0.81)
Peso lb (kg), 1/2"	2.8 (1.27)
Peso lb (kg), 3/4" y 1"	6.2 (2.8)
Peso lb (kg), 1-1/4" y 1-1/2"	7.2 (3.3)

Tasas de Flujo

Modelo	Diámetro de conexión	SCFM* @ presión reducida de		
		25 PSIG	60 PSIG	80 PSIG
R50R-02	1/4"	60	80	90
R50R-03	3/8"	70	90	100
R50R-04	1/2"	160	180	200
R50R-06	3/4"	370	385	395
R50R-08	1"	370	385	395
R50R-10	1-1/4"	370	385	395
R50R-12	1-1/2"	370	385	395

* Tasas de flujo con base en una presión de entrada de 100 PSIG y un diferencial de presión de 5 PSID.

Cómo Ordenar



Dimensiones: pulgadas (mm)

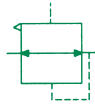
Diámetro de conexión	A	B	C	D
1/4" y 3/8"	6.19 (157.0)	2.75 (70.0)	1.38 (35.0)	3.0 (76.0)
1/2"	6.75 (171.0)	3.75 (83.0)	1.47 (37.0)	3.56 (90.0)
3/4" y 1"	8.81 (224.0)	4.56 (116.0)	1.94 (49.0)	7.88 (200.0)
1-1/4"	9.53 (242.0)	5.19 (132.0)	1.28 (33.0)	8.25 (210.0)
1-1/2"	9.53 (242.0)	5.19 (132.0)	1.28 (33.0)	8.25 (210.0)

¿NECESITA PARTES DE REPUESTO Y MAYOR INFORMACIÓN?

- Consulte el catálogo PDF en www.numatics.com para obtener más información acerca de cómo ordenar partes de repuesto.

Serie R50W

- Alto flujo
- Presión reducida de 5-7 PSIG de la presión piloto
- Modelos con o sin alivio de presión



SÍMBOLO ANSI

Especificaciones Técnicas

Rango de temperatura, °F (°C)	40-120 (4-50)
Presión piloto mínima, PSIG (bar)	7 (0.5)
Presión piloto máxima, PSIG (bar)	300 (20)
Presión de alimentación máxima, PSIG (bar)	300 (20)
Peso lb (kg), 1/4" y 3/8"	1.6 (0.72)
Peso lb (kg), 1/2"	2.6 (1.1)
Peso lb (kg), 3/4" y 1"	5.2 (2.4)
Peso lb (kg), 1-1/4" y 1-1/2"	5.6 (2.5)
Peso lb (kg), 2" y 2-1/2"	15 (6.8)

Cómo Ordenar

Modelo

R = Regulador

Serie

50

Estilo

W = Todos los reguladores piloteados

Rosca

- = NPTF
G = G (BSPP)

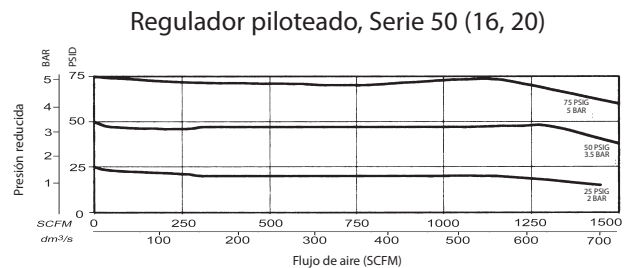
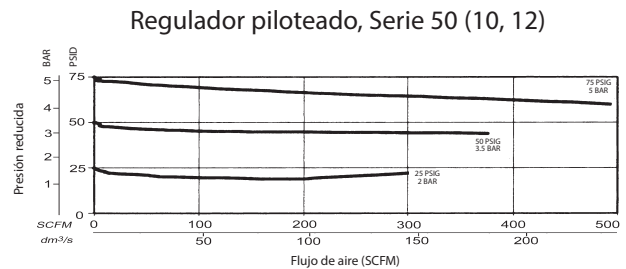
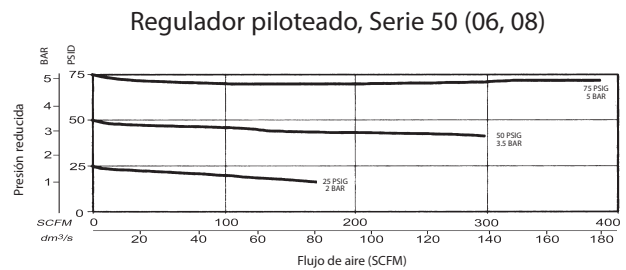
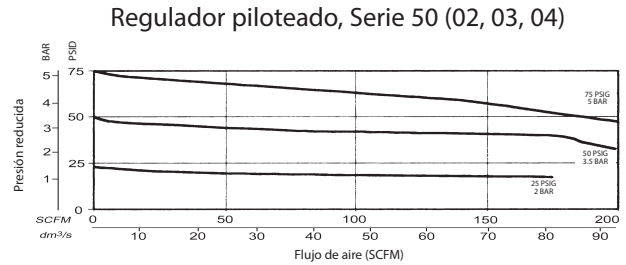
Opciones

G = Manómetro (0-160 PSIG)
N = Sin alivio de presión (no disponible en modelos de 2" y 2-1/2")

Diámetro de conexión

02 = 1/4"
03 = 3/8"
04 = 1/2"
06 = 3/4"
08 = 1"
10 = 1-1/4"
12 = 1-1/2"
16 = 2"
20 = 2-1/2"

Tasas de Flujo (todos los flujos con base en una presión de entrada de 100 PSIG)

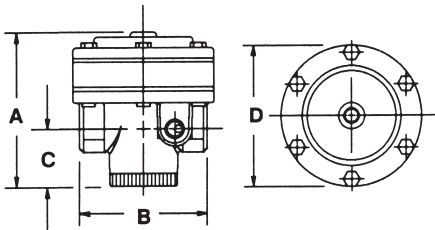


¿NECESITA PARTES DE REPUESTO Y MAYOR INFORMACIÓN?

- Consulte el catálogo PDF en www.numatics.com para obtener más información acerca de cómo ordenar partes de repuesto.

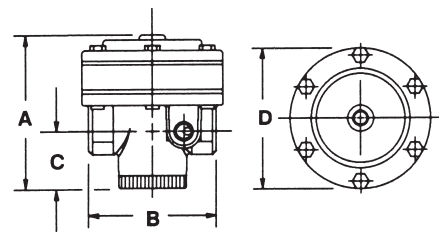
Dimensiones: pulgadas (mm)

Regulador piloteado, Serie 50 (02, 03, 04)



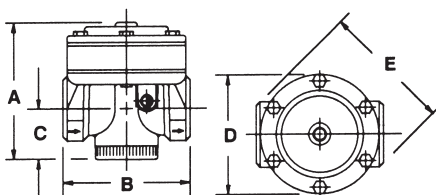
Diámetro de conexión	A	B	C	D
1/4" y 3/8"	3.38 (86.0)	2.75 (70.0)	1.38 (35.0)	3.0 (76.0)
1/2"	3.88 (98.0)	3.25 (83.0)	1.47 (37.0)	3.56 (90.0)

Regulador piloteado, Serie 50 (06, 08)



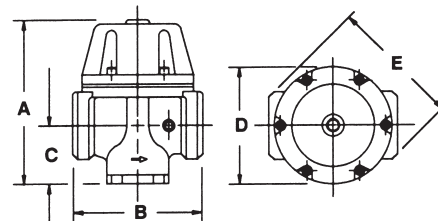
Diámetro de conexión	A	B	C	D
3/4" y 1"	4.84 (123.0)	4.44 (113.0)	1.93 (49.0)	4.68 (119.0)

Regulador piloteado, Serie 50 (10, 12)



Diámetro de conexión	A	B	C	D	E
1-1/4" y 1-1/2"	5.20 (132.0)	4.93 (125.0)	1.88 (48.0)	4.68 (119.0)	5.55 (141.0)

Regulador piloteado, Serie 50 (16, 20)



Diámetro de conexión	A	B	C	D	E
2" y 2-1/2"	8.88 (225.0)	7.31 (186.0)	3.09 (78.0)	6.63 (168.0)	8.0 (203.0)

*Los puertos piloto son de 1/4" para todos los modelos.

Serie L50

- Alto flujo
- Ajuste numérico

Especificaciones Técnicas

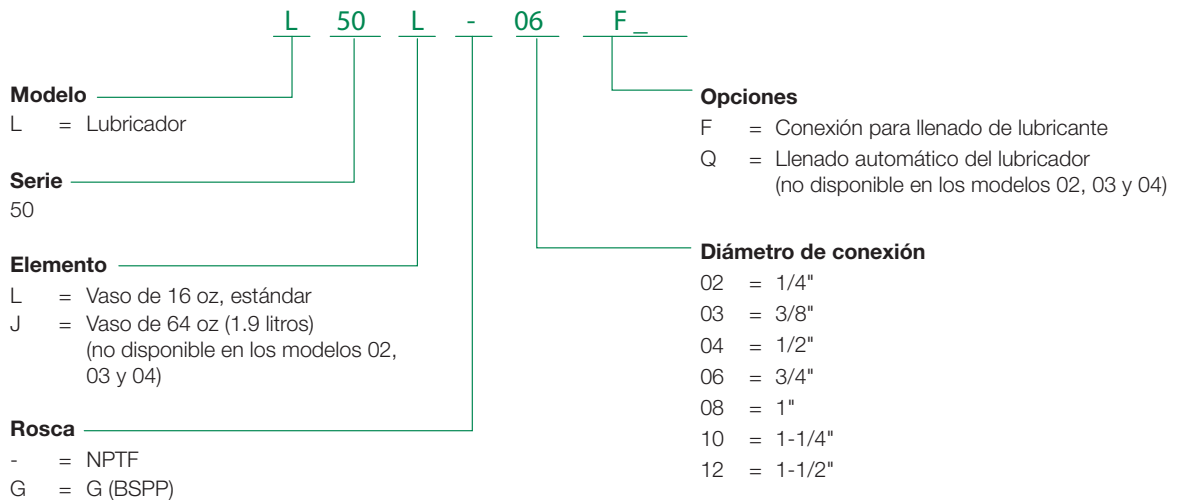
	Lubricador estándar	Lubricador con opción "J"
Rango de temperatura, °F (°C)	40-150 (4-65)	40-120 (4-50)
Presión máxima, PSIG (bar)	250 (17.2)	150 (10.3)
Peso lb (kg), 1/4" y 3/8"	2.2 (1.0)	N/D
Peso lb (kg), 1/2"	3.3 (1.5)	N/D
Peso lb (kg), 3/4" y 1"	4.2 (1.9)	7.2 (3.3)
Peso lb (kg), 1-1/4" y 1-1/2"	7.5 (3.4)	10 (4.5)

Tasas de Flujo

Modelo	Diámetro de conexión	Capacidad de vaso	SCFM
L50L-02	1/4"	5 oz	60
L50L-03	3/8"	5 oz	90
L50L-04	1/2"	8 oz	130
L50L-06	3/4"	16 oz	300
L50L-08	1"	16 oz	325
L50L-10	1-1/4"	16 oz	500
L50L-12	1-1/2"	16 oz	570

* Tasas de flujo con base en una presión de entrada de 100 PSIG y un diferencial de presión de 5 PSID.

Cómo Ordenar

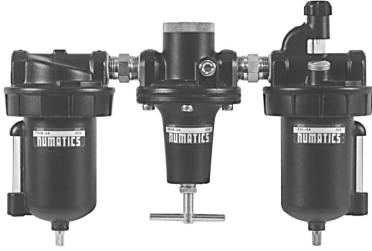


¿NECESITA PARTES DE REPUESTO Y MAYOR INFORMACIÓN?

- Consulte el catálogo PDF en www.numatics.com para obtener más información acerca de cómo ordenar partes de repuesto.

Combinaciones Serie L50 – Serie N50

Filtro/Regulador/Lubricador



Número de modelo	Diámetro de conexión NPTF	SCFM	Filtro	Regulador	Lubricador
N50-02FRL	1/4"	50	F50B-02	R50R-02	L50L-02
N50-03FRL	3/8"	70	F50B-03	R50R-03	L50L-03
N50-04FRL	1/2"	105	F50B-04	R50R-04	L50L-04
N50-06FRL	3/4"	186	F50B-06	R50R-06	L50L-06
N50-08FRL	1"	260	F50B-08	R50R-08	L50L-08
N50-10FRL	1-1/4"	275	F50B-10	R50R-10	L50L-10
N50-12FRL	1-1/2"	275	F50B-12	R50R-12	L50L-12

Filtro/Lubricador



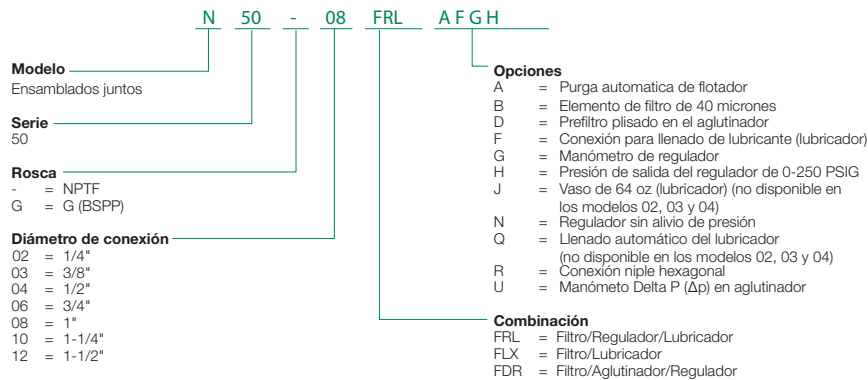
Número de modelo	Diámetro de conexión NPTF	SCFM	Filtro	Lubricador
N50-02FLX	1/4"	50	F50B-02	L50L-02
N50-03FLX	3/8"	70	F50B-03	L50L-03
N50-04FLX	1/2"	105	F50B-04	L50L-04
N50-06FLX	3/4"	185	F50B-06	L50L-06
N50-08FLX	1"	260	F50B-08	L50L-08
N50-10FLX	1-1/4"	275	F50B-10	L50L-10
N50-12FLX	1-1/2"	275	F50B-12	L50L-12

Filtro/Aglutinador/Regulador



Número de modelo	Diámetro de conexión NPTF	SCFM	Filtro	Aglutinador	Regulador
N50-02FDR	1/4"	22	F50B-02	F901D-02	R50R-02
N50-03FDR	3/8"	33	F50B-03	F901D-03	R50R-03
N50-04FDR	1/2"	50	F50B-04	F901D-04	R50R-04
N50-06FDR	3/4"	80	F50B-06	F901D-06	R50R-06
N50-08FDR	1"	100	F50B-08	F901D-08	R50R-08
N50-10FDR	1-1/4"	220	F50B-10	F901D-10	R50R-10
N50-12FDR	1-1/2"	250	F50B-12	F901D-12	R50R-12

Cómo Ordenar



Para información adicional acerca de partes de repuesto, visite: www.numatics.com

- Partes de repuesto