

Características Principales

- Válvulas de 2 vías, normalmente cerradas.
- Cuerpo de aluminio fundido.
- Corte positivo de línea de gas principal o piloto de quemadores industriales y comerciales de gas.
- Provistas con desvíos roscados (con tapón para bloquearlos) de 1/8" NPT en la dirección del flujo y a contra flujo, para pruebas de rutina de hermeticidad.
- Adecuadas para temperaturas ambiente hasta 175°F.

Fluido

Gas combustible

Construcción

Partes de la válvula en contacto con el fluido	
Cuerpo	Aluminio
Sellos y disco	NBR
Rondana	Acero inoxidable 302
Tubo del núcleo	Acero inoxidable 305
Núcleo móvil y núcleo fijo	Acero inoxidable 430F
Guía de núcleo	CA
Resortes	Acero inoxidable 302F
Anillo de sombra	Cobre
Empaque de cuerpo	Corcho
Tapón	Acero con chapa de zinc

Características Eléctricas

Clase de aislamiento, bobina estándar	Potencia nominal y consumo de energía			Rango temp. ambiente (°F)	Familia de la bobina de repuesto	
	AC				Uso general	A prueba de explosión
	(watts)	Sostenido (VA)	Arranque (VA)			
F	10.5	23	55	-40 a 175	064982	-

Voltajes estándar: 120 volts AC, 60 Hz (o 110 volts AC, 50 Hz).
Voltajes opcionales: 24, 240 volts AC, 60 Hz (o 220 volts AC, 50 Hz).
 El número de catálogo K3A incluye código de voltaje; sin embargo, al ordenar la bobina de repuesto, especifique el voltaje de operación de la válvula.

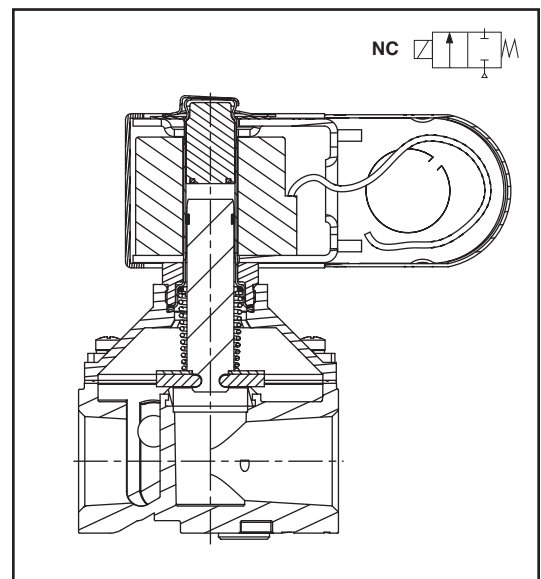
Tipos de Encapsulado del Solenoide

Estándar: Tipo 1, uso general, y caja de conexiones con dos agujeros ciegos de 7/8".

Tiempo de Respuesta de la Válvula

Tiempo de apertura: Menos de 1 segundo

Tiempo de corte: Menos de 1 segundo



Certificaciones

Listadas UL, Estándar 429 "Válvulas Accionadas Eléctricamente", Guía YIOZ, Archivo MP932, Válvulas de Seguridad.

Aprobadas FM, Clase 7400, "Válvulas de Corte Seguro de Líquidos y gases". Sólo válvulas de 3/8" a 3/4".

Certificadas CSA:

- 1) Estándar C22.2, Núm. 139, "Válvulas Accionadas Eléctricamente", Archivo 113070.
- 2) Válvulas Automáticas de Gas, Z21.21 (6.5), Archivos 109157 y 113070.
- 3) Válvulas Automáticas de Corte Seguro de gas, C/I (3.9), Archivo 113070.

Especificaciones Técnicas (Sistema Inglés)

Diám. de conex. (pulg.)	Diám. de orificio interno (pulg.)	Factor de flujo Cv	Capacidad para gas ① (Btu/h)	Presión diferencial de operación (psi)		Temp. máxima de fluido (°F)	Número de catálogo			Ref. de const.	Certificaciones			Potencia nominal (watts)	Peso aprox. de embarque (lb)
				Mín.	Máx.		24V 60 Hz	110-120V 50-60 Hz	220-240V 50-60 Hz		UL	FM	CSA		
Combustión (gas combustible) – Normalmente cerrada															
3/8	0.456	4	215,000	0	10	77	K3A531U	K3A532U	K3A534U	1	○	○	○	16.7	1.4
1/2	0.687	6	350,000	0	6	77	K3A541U	K3A542U	K3A544U	1	○	○	○	16.7	1.4
3/4	0.812	9	520,000	0	3	77	K3A551U	K3A552U	K3A554U	2	○	○	○	16.7	1.5
1	1.000	14	755,000	0	1.5	77	K3A561U	K3A562U	K3A564U	3	○	-	○	16.7	1.7

○ = Válvula de corte seguro. ① Caída de presión de 1" w.c. @ una presión de entrada de 2" w.c., 1000 Btu/pie³ o más, gravedad específica del gas de 0.64.

Especificaciones Técnicas (Decimal)

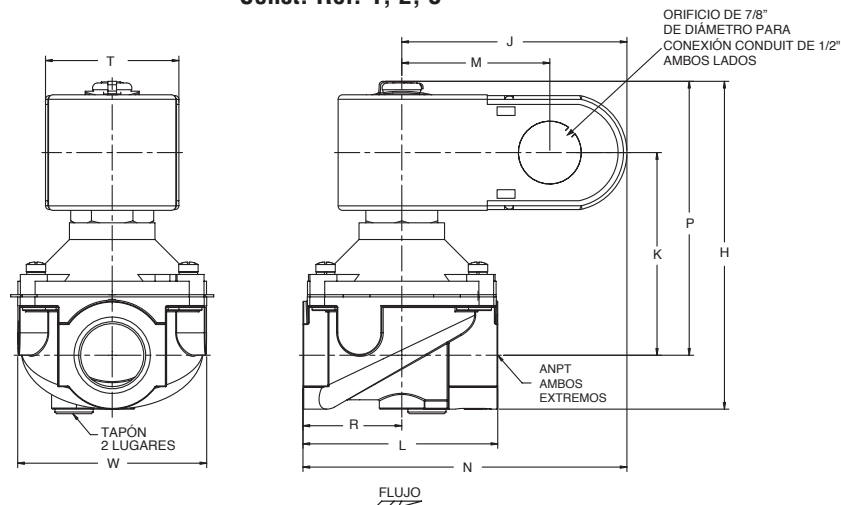
Diám. de conex. (pulg.)	Diám. de orificio interno (mm)	Factor de flujo Kv (m³/h)	Capacidad para gas ① (Btu/h)	Presión diferencial de operación (bar)		Temp. máxima de fluido (°C)	Número de catálogo			Ref. de const.	Certificaciones			Potencia nominal (watts)	Peso aprox. de embarque (kg)
				Mín.	Máx.		24V 60 Hz	110-120V 50-60 Hz	220-240V 50-60 Hz		UL	FM	CSA		
Combustión (gas combustible) – Normalmente cerrada															
3/8	12	3.4	215,000	0	0.7	25	K3A531U	K3A532U	K3A534U	1	○	○	○	16.7	0.6
1/2	17	5.1	350,000	0	0.4	25	K3A541U	K3A542U	K3A544U	1	○	○	○	16.7	0.6
3/4	21	7.7	520,000	0	0.2	25	K3A551U	K3A552U	K3A554U	2	○	○	○	16.7	0.7
1	25	11.9	755,000	0	0.1	25	K3A561U	K3A562U	K3A564U	3	○	-	○	16.7	0.8

○ = Válvula de corte seguro. ① Caída de presión de 1" w.c. @ una presión de entrada de 2" w.c., 1000 Btu/pie³ o más, gravedad específica del gas de 0.64.

Dimensiones Generales (pulgadas [mm])

Ref. de const.		H	J	K	L	M	N	P	R	T	W
		1	pulg.	4.25	3.11	2.70	2.75	2.04	4.52	3.69	1.41
	mm	108	79	69	70	52	115	94	36	47	67
2	pulg.	4.56	3.11	2.82	2.75	2.04	4.49	3.81	1.37	1.86	2.63
	mm	116	79	72	70	52	114	97	35	47	67
3	pulg.	4.88	3.11	3.01	4.00	2.04	5.11	4.00	2.00	1.86	3.25
	mm	124	79	76	102	52	130	102	51	47	83

Const. Ref. 1, 2, 3



Las válvulas deben montarse con el solenoide vertical y hacia arriba o en posición horizontal.