

Características Principales

- Válvulas de 2 vías, normalmente cerradas.
- Para control de línea principal o piloto en quemadores de gas industriales y comerciales.
- Válvulas provistas con derivaciones roscadas de 1/8" NPT (con tapones para bloquearlas) en la dirección del flujo y a contra flujo, para pruebas de rutina de hermeticidad.
- Montaje en cualquier posición.

Fluido

Gas combustible.

Construcción

Partes de la válvula en contacto con el fluido	
Cuerpo	Aluminio
Sellos y disco	NBR
Tubo del núcleo	Acero inoxidable 305
Guía del núcleo	Acetal
Anillo guía	PTFE
Núcleo móvil y núcleo fijo	Acero inoxidable 430F
Resortes	Acero inoxidable 302
Anillo de sombra	Cobre
Tapón	Acero chapado en zinc

Características Eléctricas

Clase de aislamiento, bobina estándar	Potencia nominal y consumo de energía			Rango de temp. ambiente (°F)	Familia de la bobina de repuesto	
	AC				Uso general	A prueba de explosión
	(watts)	Sostenido (VA)	Arranque (VA)		AC	AC
F	10.1	25	70	-40 a 125	238610	238614
H	10.1	25	70	-40 a 140	238810	-
F	15.4	27	160	-40 a 125	099257	-
H	15.4	27	160	-40 a 140	222345	-

Voltajes estándar: 24, 120, 240 volts AC, 60 Hz (o 110, 220 volts AC, 50 Hz).
Alta temperatura ambiente (opcional): 140°F, bobina Clase H; agregue prefijo "HT" al número de catálogo.

Tipos de Encapsulado del Solenoide

Las válvulas con letra "G" en su número de catálogo, por ejemplo, 8040G021, tienen solenoide RedHat II Tipos 1, 2, 3, 3S, 4 y 4X.

Estándar: Encapsulados de solenoides de uso general y a prueba de agua con conexión conduit de 1/2".

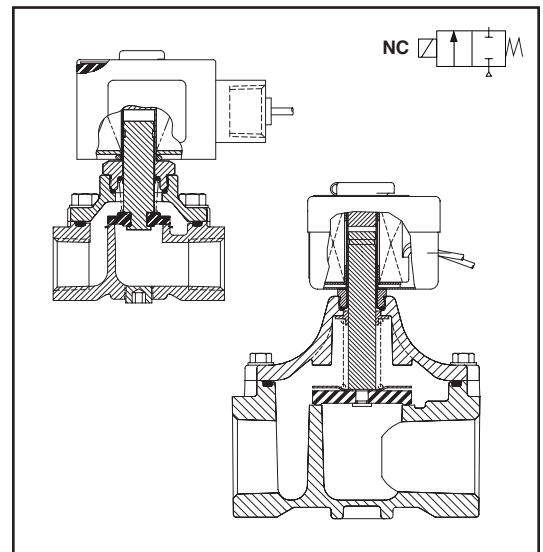
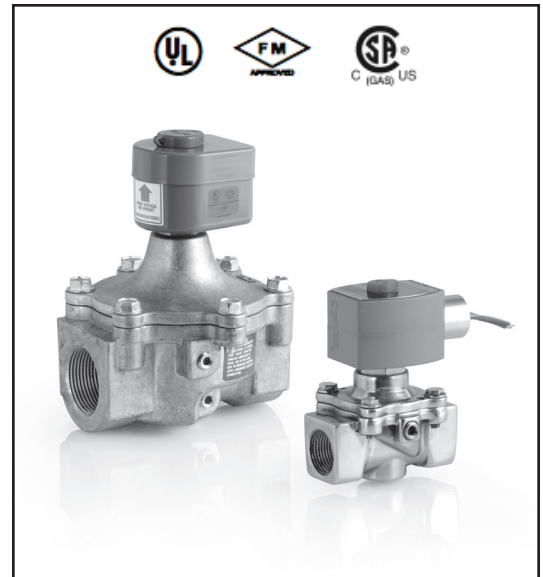
Opcional: RedHat II - A prueba de explosión y a prueba de agua. Para ordenar, agregue el prefijo "EF" al número de catálogo, por ejemplo, EF8040G022.

Las válvulas con letra "C" en su número de catálogo, por ejemplo, 8040C004, tienen solenoide RedHat Tipo 1 de uso general, con orificio de 7/8" para conexión conduit de 1/2".

Tiempo de Respuesta de la Válvula

Tiempo de apertura: Menos de 1 segundo

Tiempo de corte: Menos de 1 segundo



Certificaciones

Listadas UL, Estándar 429 "Válvulas Accionadas Eléctricamente", Guía YIOZ, Archivo MP618, Válvulas de Seguridad.

Aprobadas FM, Clase 7400 "Válvulas de Corte Seguro para Líquidos y Gases".

Certificadas CSA:

- 1) Estándar C22.2, Núm. 139, "Válvulas Accionadas Eléctricamente", Archivo 010381.
- 2) Válvulas Automáticas para Gas, Z21.21 (6.5), Archivo 112872.
- 3) Válvulas Automáticas de Corte Seguro para Gas, C/I (3.9), Archivo 112872.

Especificaciones Técnicas (Sistema Inglés)

Diám. de conex. (pulg.)	Diám. de orificio interno (pulg.)	Factor de flujo Cv	Capacidad para gas ① (Btu/h)	Presión diferencial de operación (psi)		Temp. máxima de fluido (°F)	Número de catálogo	Ref. de const.	Certificaciones			Potencia nominal (watts)	Peso aprox. de embarque (lb)
				Mín.	Máx.				UL	FM	CSA		
Combustión (gas combustible) – Normalmente cerrada													
3/8	3/4	3.9	210,000	0	2	125	8040G021	1	○	○	○	10.1	2.8
1/2	3/4	5.4	291,000	0	2	125	8040G022	1	○	○	○	10.1	2.8
3/4	3/4	9.5	512,000	0	2	125	8040G023	2	○	○	○	10.1	2.8
1	1 5/8	16.8	900,000	0	0.5	125	8040C004	3	○	-	○	15.4	4.3
1 1/4	1 5/8	19.6	1,100,000	0	0.5	125	8040C005	3	○	-	○	15.4	4.3

○ = Válvula de corte seguro. ① Caída de presión de 1" w.c. @ una presión de entrada de 2" w.c., 1000 Btu/pie3 o más, y gravedad específica del gas de 0.64.

Especificaciones Técnicas (Decimal)

Diám. de conex. (pulg.)	Diám. de orificio interno (mm)	Factor de flujo Kv (m³/h)	Capacidad para gas ① (Btu/h)	Presión diferencial de operación (bar)		Temp. máxima de fluido (°C)	Número de catálogo	Ref. de const.	Certificaciones			Potencia nominal (watts)	Peso aprox. de embarque (kg)
				Mín.	Máx.				UL	FM	CSA		
Combustión (gas combustible) – Normalmente cerrada													
3/8	19	3.3	210,000	0	0.1	52	8040G021	1	○	○	○	10.1	1.3
1/2	19	4.6	291,000	0	0.1	52	8040G022	1	○	○	○	10.1	1.3
3/4	19	8.1	512,000	0	0.1	52	8040G023	2	○	○	○	10.1	1.3
1	41	14.3	900,000	0	0.03	52	8040C004	3	○	-	○	15.4	2.0
1 1/4	41	16.7	1,100,000	0	0.03	52	8040C005	3	○	-	○	15.4	2.0

○ = Válvula de corte seguro. ① Caída de presión de 1" w.c. @ una presión de entrada de 2" w.c., 1000 Btu/pie3 o más, y gravedad específica del gas de 0.64.

Tabla de Capacidades

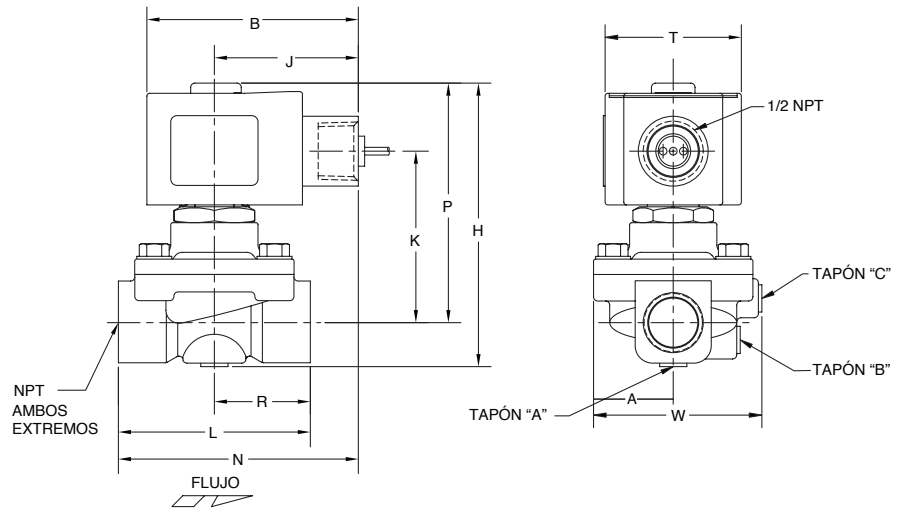
Opciones del solenoide				Número base de catálogo	Materiales resilientes	Kit de reconstrucción estándar
NEMA, Tipos 3-9	Alta temperatura	Caja de conexiones	Caja de conexiones con terminal tipo tornillo	Aluminio	NBR	AC
EF	HT	-	JKF	8040G021	●	306633
EF	HT	JB	JKF	8040G022	●	306633
EF	HT	JB	JKF	8040G023	●	306633
-	HT	JB	JKF	8040C004	●	304079
-	HT	JB	JKF	8040C005	●	304079

● = Estándar. Otras opciones disponibles. No todas las combinaciones de opciones están disponibles.

Dimensiones Generales (pulgadas [mm])

Ref. de const.		1	2	3
A	pulg.	1.66	1.66	2.69
	mm	42	42	68
B	pulg.	3.03	3.03	2.69
	mm	77	77	68
H	pulg.	4.05	4.49	6.81
	mm	103	11405	173
J	pulg.	2.04	2.04	1.59
	mm	52	52	40
K	pulg.	2.46	2.65	4.09
	mm	62	67	104
L	pulg.	2.75	3.31	5.00
	mm	70	84	127
N	pulg.	3.42	3.70	-
	mm	87	94	-
R	pulg.	1.38	1.66	2.38
	mm	35	42	60
P	pulg.	3.44	3.63	5.50
	mm	87	92	140
T	pulg.	1.95	1.95	2.22
	mm	50	50	56
W	pulg.	2.42	2.39	5.38
	mm	61	61	137
Tapón		B y C	A y C	-

Ref. de const. 1, 2



Ref. de const. 3

