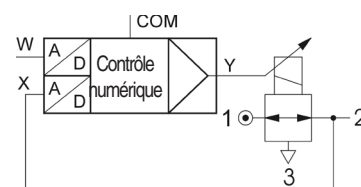


PRESENTATION

- **SENTRONIC^{HD}** est une vanne 3 voies proportionnelle de haute précision à commande numérique
- **SENTRONIC^{HD}** offre une extrême précision dans la régulation de pression
- Le **logiciel DaS-HD** qui est inclus permet un réglage optimal avec l'utilisation d'un ordinateur et une visualisation de toutes les variables de processus. Il permet un diagnostic, une configuration et une maintenance simples et rapides

GENERALITES

Fluides	Air ou gaz neutres, sans condensats, lubrifié ou non Classe 5 selon ISO 8573-1
Orifices	G1/4
Pression maxi admissible	12 bar
Plage de pression	Voir "CODE PRODUIT" page suivante
Température du fluide	0...50 °C
Température ambiante	0...50 °C
Hystérésis	± 0,25 % du maxi de la plage de régulation
Linéarité / mesure de pression	± 0,25 % du maxi de la plage de régulation
Reproductibilité	± 0,25 % du maxi de la plage de régulation



CONSTRUCTION

	Vanne à commande électropneumatique proportionnelle
Corps	Aluminium
Pièces internes	Acier inox, laiton, aluminium et POM
Garnitures d'étanchéité	FPM
Degré de protection	Voir tableau ci-dessous

CARACTERISTIQUES ELECTRIQUES

diamètre nominal DN	tension *	puissance maxi (W)	courant maxi (mA)	classe d'isolation	degré de protection	raccordement électrique
6	24 V CC +/-10%	5	240	F	IP65	connecteur M12 8-pin, codage A (non fourni)

* Taux d'ondulation maxi : 10 %

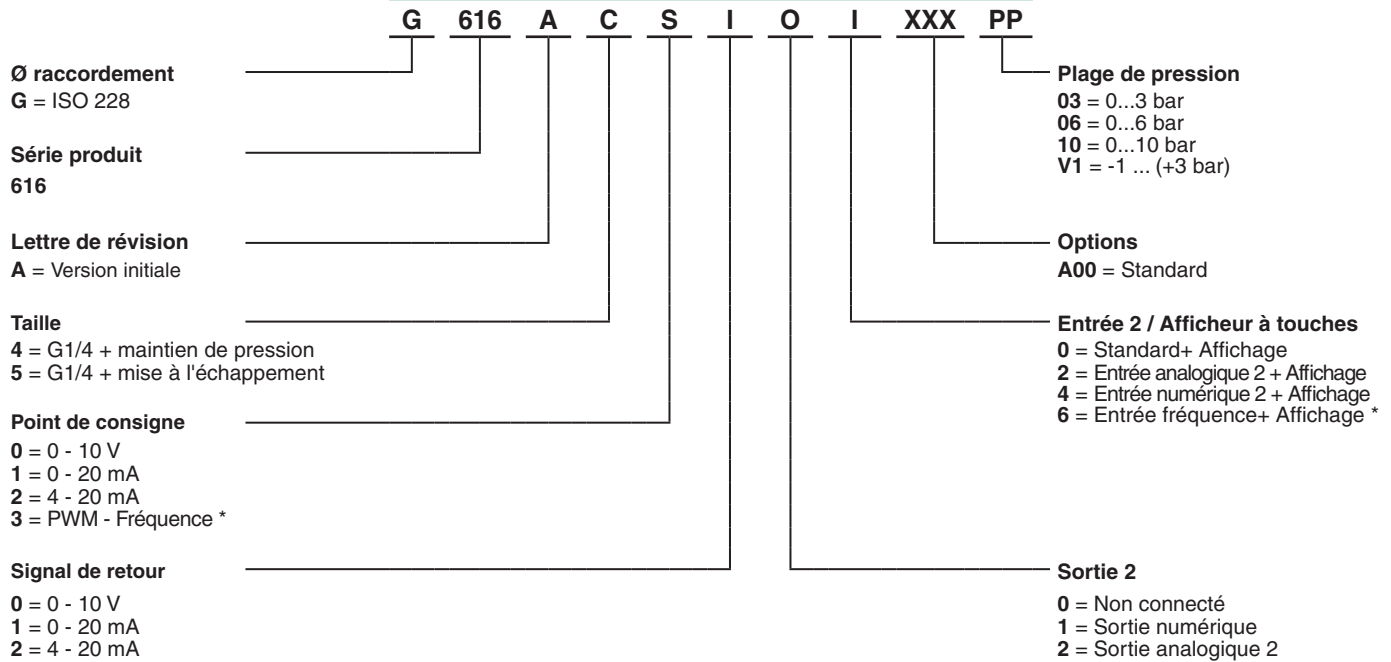
SELECTION DU MATERIEL

Ø raccordement	Ø de passage (mm)	débit	
		coefficient Kv (Nm ³ /h)	à 6 bar (l/min - ANR)
G 1/4	6	1,12	1200

COMMENT COMMANDER

CODE PRODUIT SUR 15-DIGIT

[Configurateur - Fichiers CAO](#)



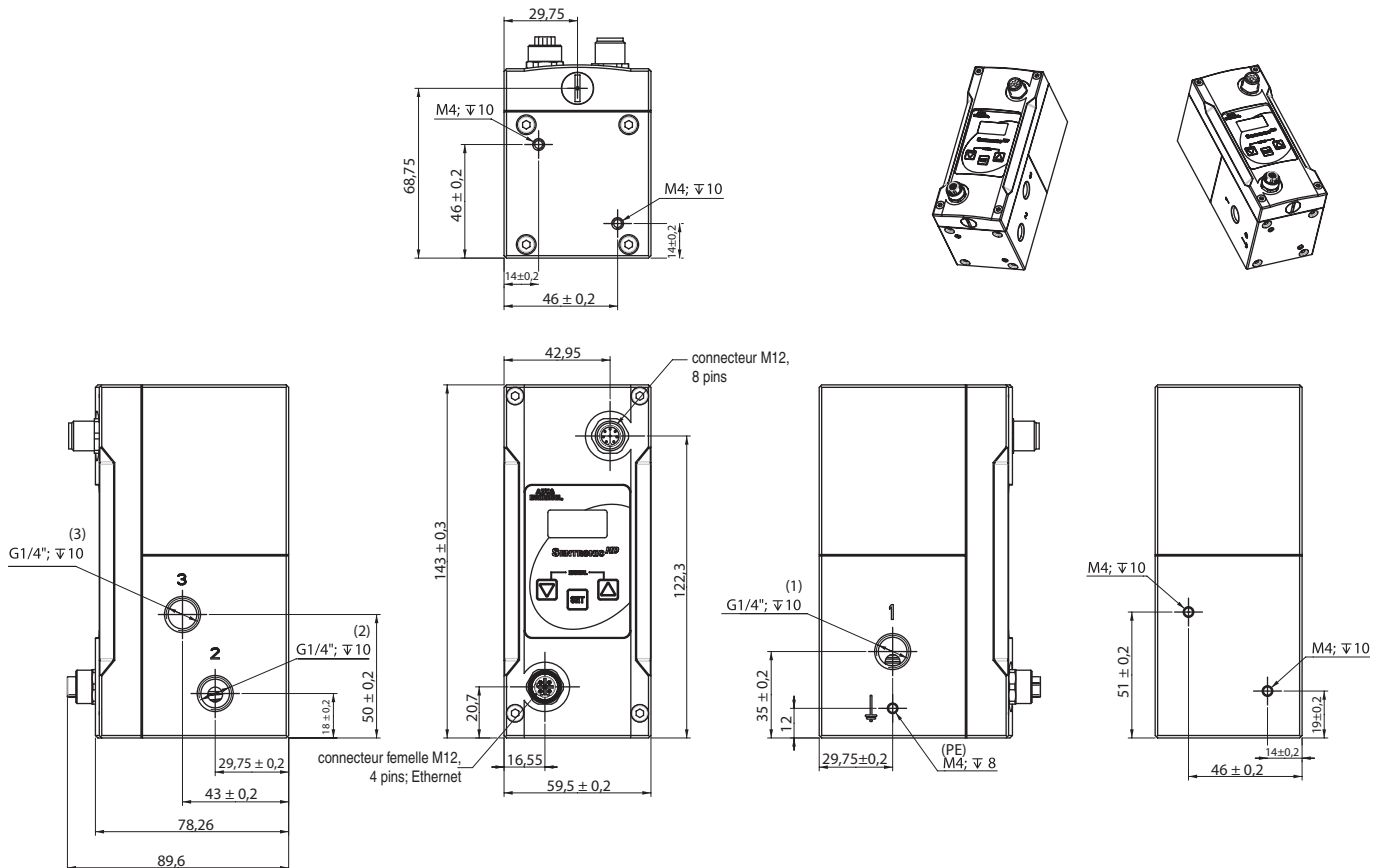
* Si la consigne PWM - Fréquence est sélectionnée, l'entrée fréquence n'est pas disponible sur IN 2

ENCOMBREMENTS (mm), MASSES (kg)



Masse : 1,6 kg

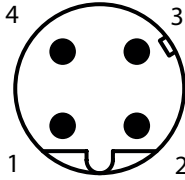
[Configurateur - Fichiers CAO](#)



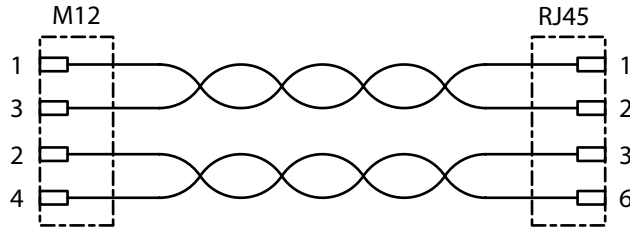
BROCHAGE CONNECTEUR / RACCORDEMENT CABLE

Interface de programmation Ethernet TCP/IP

Connecteur mâle M12, 4 pins, codage D

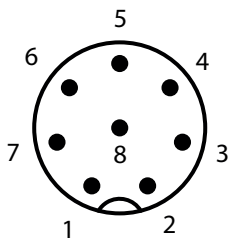


Vue coté connecteur mâle (l'appareil est équipé d'un connecteur femelle)



*) Utilisation recommandée d'un câble blindée.

Connecteur mâle M12, 8 pins, codage A



Vue connecteur vanne

Broche	Broche	câble 8 fils (5 m, 10 m)
1	Entrée numérique	blanc
2	Tension d'alimentation +24 VCC	marron
3	Masse consigne SET-	vert
4	+ Consigne SET+ (PWM)	jaune
5	Entrée analogique 2 / Entrée numérique 2 / Entrée fréquence	gris
6	Sortie analogique	rose
7	Masse 24VCC	bleu
8	Sortie numérique / Sortie analogique 2	rouge
Enveloppe	blindage CEM	blindé

ACCESSOIRES

désignation	désignation
Câble d'alimentation en tension 5 m; 8x0,50 mm ² ; connecteur droit	N43802302700000
Câble d'alimentation en tension 10 m; 8x0,50 mm ² ; connecteur droit	N43802302800000
Câble d'alimentation en tension 10 m; 8x0,50 mm ² ; connecteur coudé	N43802302900000
Câble de programmation de 2 m; connecteur M12 vers connecteur RJ45	N43802302600000

01453FR-2016/R01
Spécifications et dimensions peuvent être modifiées sans préavis. Tous droits réservés.

