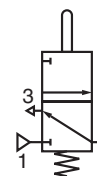


## MICROVALVE à commande mécanique à coupleurs rapides pour tube Ø 4 mm extérieur ou G 1/8

NF



**3/2**  
Série  
**308**

### SPECIFICATIONS

FLUIDE CONTROLE	: Air filtré lubrifié ou non
RACCORDEMENT	: Coupleurs intégrés pour tube Ø 4 ext. ou G 1/8
PRESSION D'UTILISATION	: 0,1 à 8 bar
TEMPERATURE ADMISSIBLE	: -5°C à +50°C
DEBIT (Qv à 6 bar)	: 140 l/min (ANR)
Ø DE PASSAGE	: 2,5 mm
TETE DE COMMANDE	: Mécaniques
IMPLANTATION	: Recommandation CNOMO n°06.05.35 - CENELEC EN 50047

### CONSTRUCTION

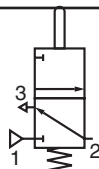
Distributeur à clapets, à centre fermé  
Corps en zamak  
Pièces internes en métaux inoxydables et élastomère  
Echappement avec silencieux intégré (possibilité de raccordement G 1/8)  
Coupleurs en laiton



### SELECTION DU MATERIEL

Tête de commande		Action	Effort (daN) sous 8 bar	CODES		
Type	Désignation			Levier de Cde SEUL	ENSEMBLE corps + tête de Cde	
				Coupleurs rapides	Taraudée G 1/8	
	Levier simple à galet plastique	Droite et gauche	1,2	<b>88130801</b> (*):	<b>30800009</b>	<b>30800015</b>
	Levier simple à galet acier (recommandation CNOMO 06.05.35)	Droite et gauche	1,2	<b>88130802</b> (*):	<b>30800010</b>	<b>30800016</b>
	Levier réglable à galet plastique	Droite et gauche	0,4 à 1,2	<b>88130803</b> (*):	<b>30800011</b>	<b>30800017</b>
	Levier réglable à galet métallique à roulement	Droite et gauche	0,4 à 1,2	<b>88130804</b> (*):	<b>30800012</b>	<b>30800018</b>
	Levier à tige réglable	Droite et gauche	0,3 à 1,2	<b>88130807</b> (*):	<b>30800027</b>	<b>30800030</b>
	Tête rotative NUE	Droite et gauche	-	-	<b>30800001</b>	<b>30800005</b>

**FONCTION NF**  
Normalement fermé à l'état repos



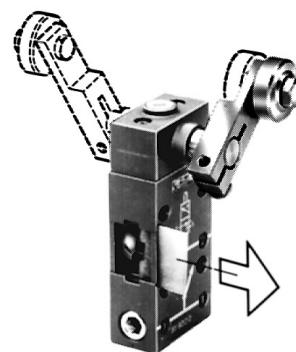
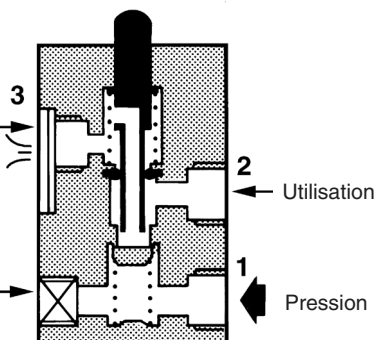
1 = Pression  
2 = Utilisation  
3 = Echappement

(\*): Ces différents leviers se montent sur la microvalve munie de la tête rotative nue (code **30800001** ou **30800005**)

### RACCORDEMENT

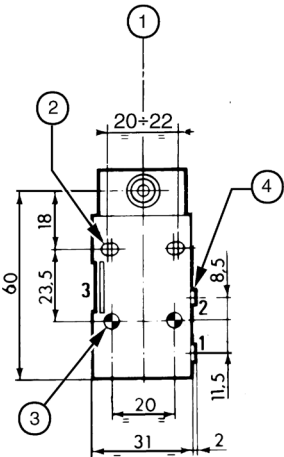
Echappement  
Silencieux plat, clipsé et amovible découvrant un orifice G 1/8

Arrivée de pression, G 1/8 côté gauche  
Dans ce cas obturer l'orifice 1 côté droit

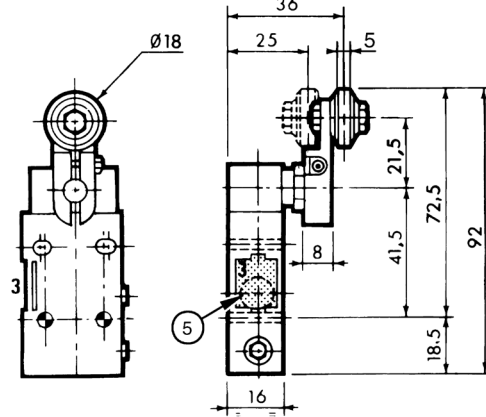


**ENCOMBREMENTS ET MASSES** (Masse maxi : 0,200 kg)

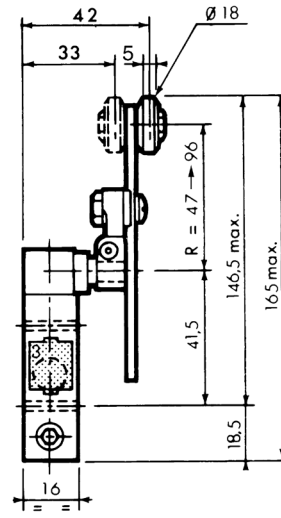
Microvalve  
avec tête rotative nue



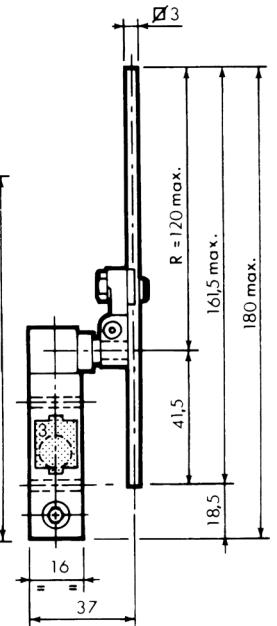
Levier simple  
à galet plastique ou



Levier réglable  
à galet plastique ou



Levier à tige réglable

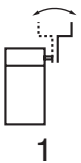


- ① Axe des leviers
- ② 2 trous Ø 4,2 (fixation CENELEC)
- ③ 2 trous Ø 5,2 (fixation CNOMO)
- ④ Coupleurs rapides pour tube Ø 4 mm ext. ou G 1/8
- ⑤ Echappement avec silencieux intégré (possibilité de raccordement G 1/8)

**REGLAGE : SELECTION DES PISTES DE COMMANDE**

**Levier simple :**

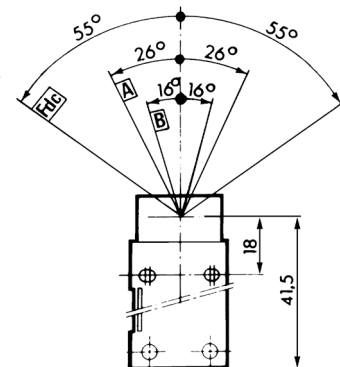
- 4 possibilités de montage faisant intervenir :
- (1) le sens de montage du levier par rapport à la tête
  - (2) la position du galet par rapport au levier



**Levier réglable droit :**

- 2 possibilités de montage, par retournement du levier

**Levier tous type  
sur tête rotative**



- A** Point d'enclenchement (débit normalement établi)
- B** Point de déclenchement
- Fdc** Position fin de course