

PRÉSENTATION

- Ferme l'alimentation en air et purge le circuit en aval
- Couleurs jaune vif pour une localisation rapide
- Possibilité de verrouillage en position fermée avec un cadenas empêchant la mise en pression du circuit
- Mise en pression progressive (version Slo-Start™ VT)
- Correspond aux spécifications OSHA

SPÉCIFICATION

FLUIDES : Air comprimé et gaz neutre,
 RACCORDEMENTS : G 3/8 à G 2
 PRESSION MAXI. D'ENTRÉE : 10 bar
 DÉBIT MAXI : voir tableau ci-dessous
 TEMPÉRATURE AMBIANTE : 4°C, +50°C



Note: doit être installé en aval des équipements de filtration pour éviter un retour de débit

SÉLECTION DU MATÉRIEL

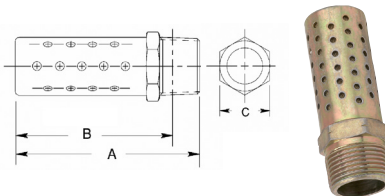
type	Ø de raccordement		débit		code	
	entrée/sortie	échappement	entrée/sortie	échappement	vanne standard à verrouillage manuel	vanne avec mise en pression progressive à verrouillage manuel
32	3/8	1/2	5,0	5,5	VL32G03Y	VT32G03Y
32	1/2	1/2	6,0	6,0	VL32G04Y	VT32G04Y
32	3/4	1/2	8,3	6,0	VL32G06Y	VT32G06Y
40	3/4	3/4	13,5	11,0	VL40G06Y	VT40G06Y
40	1	1	18,2	14,9	VL40G08Y	VT40G08Y
40	1 1/4	1	19,1	14,9	VL40G10Y	VT40G10Y
40	1 1/2	1	20,3	16,3	VL40G12Y	VT40G12Y
42	3/4	1	11,5	9,0	VL42G06Y	VT42G06Y
42	1	1	12,5	10	VL42G08Y	VT42G08Y
52	1 1/2	1	24	16	VL52G12Y	VT52G12Y
52	2	1	24	16	VL52G16Y	VT52G16Y

ACCESSOIRES

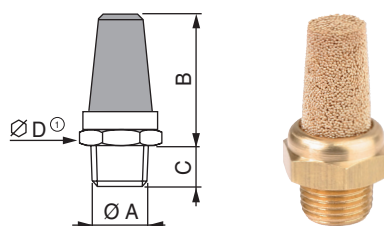
Ciseaux pour cadenas	
code	Application
VB1	Pour verrouillage manuel de vannes VL et VT



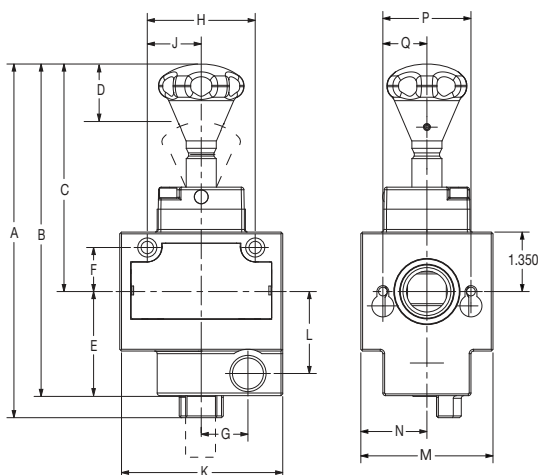
Silencieux incolmatable métallique					
code	Ø	A	B	C	Débit à 6.2 bar CV
M3MB	G 3/8	57,2	50,8	17,5	5,1
M4MB	G 1/2	69,1	61,1	22,2	7,3
M5MB	G 3/4	80,2	71,4	27,0	13,9
M6MB	G 1	98,4	88,1	33,3	19,5



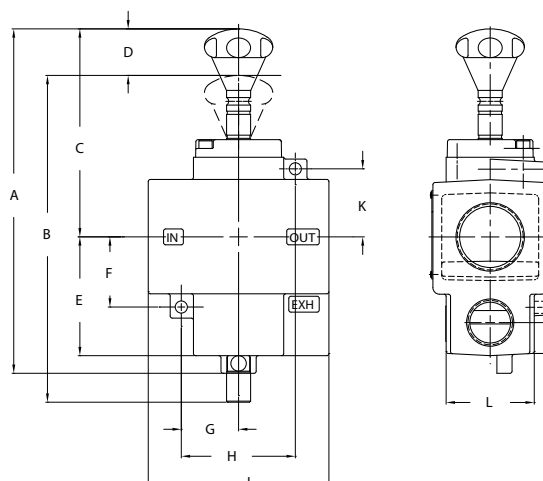
Silencieux bronze avec embout laiton					
code	ØA	B	C	D	masse
34600003	G 3/8	49,2	8,8	24	0,030
34600004	G 1/2	54,6	11,4	27	0,070
34600005	G 3/4	82,3	12,7	36	0,300
34600006	G 1	93,5	14,5	50	0,400



Vannes séries VL32 & VT32



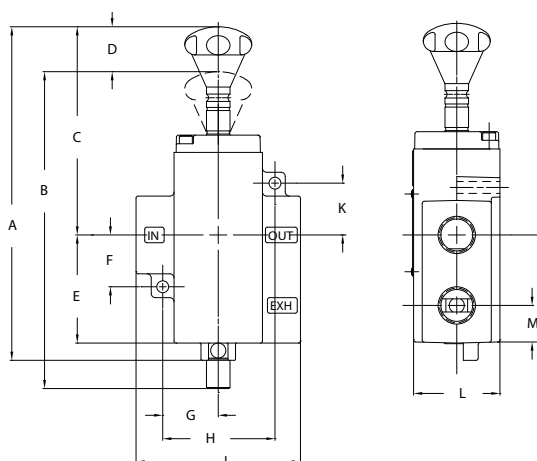
Vannes séries VL52 & VT52



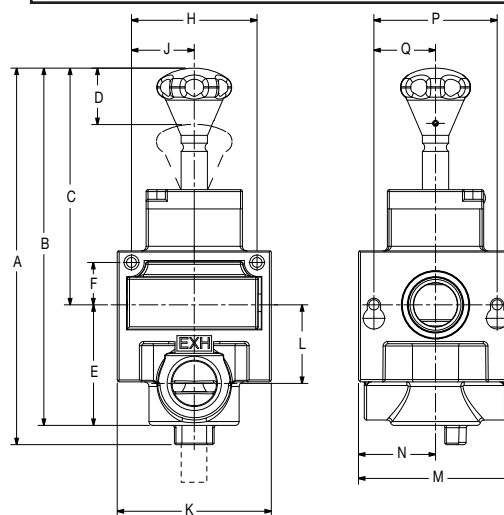
Dimensions [mm], masses [kg]

Séries	A	B	C	D	E	F	G	H	J	K	L	M	N	P	Q	masses
VL32	204,0	191,8	131,3	24,4	59,9	25,4	26,9	62,2	31,1	93,0	47,2	76,2	38,1	50,8	25,4	1,23
VT32	237,2	225,0	164,3	26,7	59,9	25,4	26,9	25,4	31,1	93,0	47,2	76,2	38,1	50,8	25,4	1,39
VL52	248,2	235,5	149,9	33,5	85,9	50,8	41,4	82,6	120,9	38,1	63,5	27,7	79,5	-	-	1,87
VT52	291,3	278,6	192,8	33,5	85,9	50,8	41,4	82,6	120,9	38,1	63,5	27,7	79,5	-	-	2,50

Vannes séries VL40 & VT40



Vannes séries VL42 & VT42



Dimensions [mm], masses [kg]

Séries	A	B	C	D	E	F	G	H	J	K	L	M	N	P	Q	Masses
VL40	247,7	235,5	155,4	33,0	79,5	38,1	41,3	82,6	120,9	38,1	63,5	27,7	79,5	-	-	2,00
VT40	290,8	278,6	198,6	33,0	79,5	38,1	41,3	82,6	120,9	38,1	63,5	27,7	79,5	-	-	2,27
VL42	248,4	235,7	131,3	34,0	80,0	28,0	0,0	63,5	41,0	102,0	52,0	102,0	51,0	81,0	41,0	2,25
VT42	291,6	278,9	199,4	34,0	80,0	28,0	0,0	63,5	41,0	102,0	52,0	102,0	51,0	81,0	41,0	2,50