

## PRESENTATION

- Vanne à corps acier inox pour gaz combustibles
- Vanne conforme à la directive équipements sous pression 2014/68/UE, à la norme EN 161 et au règlement (UE) 2016/426 sur les appareils à gaz  
**N° de l'attestation UE de type : CERTIGAZ 1312CQ6072 (Tête Ø 32 mm)**  
**N° de l'attestation UE de type : CERTIGAZ 1312CP5992 (Tête Ø 63 mm)**
- Toutes les vannes correspondent à la classe D - Groupe 2 et conviennent aux familles de gaz 1 - 2 et 3
- Débit élevé par construction du corps de vanne à siège incliné - arrivée de pression sous le clapet
- Presse-étoupe hautes performances ne nécessitant aucun entretien

## GENERALITES

fluides	plage de température (TS)	garniture de clapet
Famille de gaz 1 - 2 - 3	-10°C à +60°C	PTFE

<b>Pression différentielle</b>	0 à 1 bar [1 bar =100 kPa]
<b>Temps de fermeture / d'ouverture</b>	1 s maxi avec électrovanne-pilote directement raccordée sur l'actionneur de vanne
<b>Fluide de pilotage</b>	Air
<b>Pression maxi. de pilotage</b>	9 bar
<b>Pression mini. de pilotage</b>	5,5 bar (Ø 32 mm) / 3,5 bar (Ø 63 mm)
<b>Température fluide de pilotage</b>	-10°C à +60°C

## CONSTRUCTION

<b>Corps de vanne</b>	Acier inox
<b>Garniture presse-étoupe</b>	Chevrons PTFE
<b>Garniture de clapet</b>	PTFE
<b>Tête de commande</b>	PA chargé fibres de verre
<b>Insert raccordement de pilotage</b>	Laiton

## SELECTION DES ELECTROVANNES DE PILOTAGE

- Doivent satisfaire les exigences des directives européennes basse tension et compatibilité électromagnétique
- Versions 3/2 NF non verrouillables (sans commande manuelle)
- Doivent permettre à la vanne principale de se fermer automatiquement dans les conditions de la norme EN 161

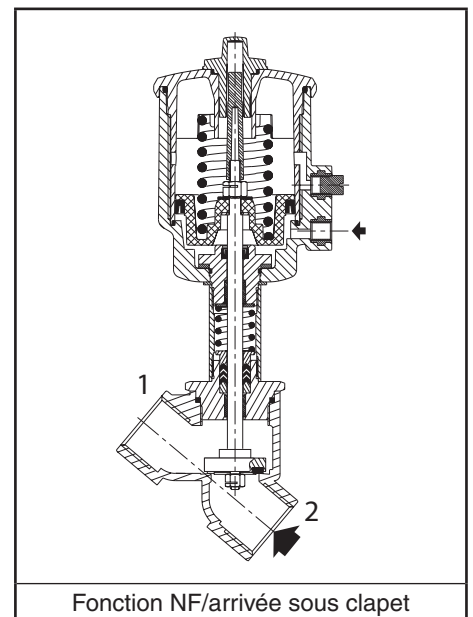
Ø tête (mm)	Kv mini. (m <sup>3</sup> /h) <sup>(1)</sup> requis sur l'électrovanne-pilote pour		électrovanne de pilotage préconisée (sans commande manuelle)	
	fermer la vanne	ouvrir la vanne	désignation	code
32/63	0,04	0,04	356 G1/8 Ø1,2	<b>SCG356B061V</b>

<sup>(1)</sup> Inclus la canalisation jusqu'à la vanne principale.

## SELECTION DU MATERIEL

canalisation (ISO 6708)		coefficient de débit Kv <sup>(2)</sup>		pression de pilotage (bar)		pression différentielle admissible (bar)		Ø tête (mm)	code	
Ø raccordement	DN	(m <sup>3</sup> /h)	(l/min)	mini	maxi	mini	maxi		G*	NPT
<b>NF - Normalement fermée, arrivée sous le clapet</b>										
3/8	10	25	410	5,5	9	0	1	32	<b>EGE290A791</b>	<b>EG8290A791</b>
1/2	15	40	660	5,5	9	0	1	32	<b>EGE290A792</b>	<b>EG8290A792</b>
		60	1000	3,5	9	0	1	63	<b>EGE290B045</b>	<b>EG8290B045</b>
3/4	20	75	1250	5,5	9	0	1	32	<b>EGE290A793</b>	<b>EG8290A793</b>
		100	1650	3,5	9	0	1	63	<b>EGE290B047</b>	<b>EG8290B047</b>
1	25	190	3150	3,5	9	0	1	63	<b>EGE290B051</b>	<b>EG8290B051</b>
1 1/4	32	300	5000	3,5	9	0	1	63	<b>EGE290A057</b>	<b>EG8290A057</b>
1 1/2	40	390	6500	3,5	9	0	1	63	<b>EGE290A063</b>	<b>EG8290A063</b>
2	50	420	7500	3,5	7	0	1	63	<b>EGE290A067</b>	<b>EG8290A067</b>

<sup>(2)</sup> Sur air, pression différentielle 100 mbar (DN15 à DN32) & 60 mbar (DN40), (masse volumique de référence de l'air à 1013 mbar et 15°C).



### OPTIONS (CERTIFIEES EN 161)

- Boîtier de signalisation avec contacts mécaniques ou inductifs [SM2/SI2 ([www.asco.com](http://www.asco.com))]
- Boîtier de signalisation, contacts inductifs de sécurité intrinsèque NAMUR [SH2 ATEX ([www.asco.com](http://www.asco.com))]
- Positioner<sup>D</sup> ([www.asco.com](http://www.asco.com))

### INSTALLATION

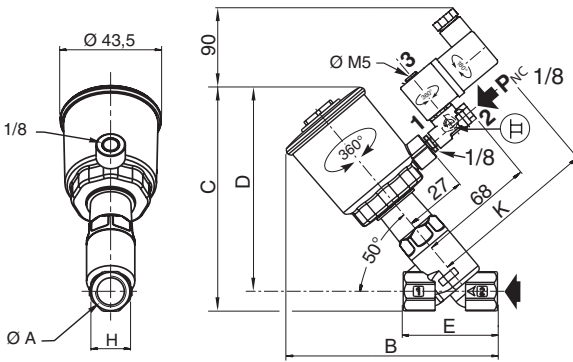
- Installer un filtre en amont, au plus près de la vanne, dont la maille est inférieure à 1,5 mm et qui laisse pas passer une jauge de Ø 1 mm
- Possibilité de montage des vannes dans toutes les positions
- Instructions d'installation/maintenance sont incluses avec chaque vanne
- Pochettes de pièces de rechange disponibles

### ENCOMBREMENTS (mm), MASSES (kg)



#### TYPE 01

Tête Ø 32 mm  
Arrivée fluide :  
sous le clapet en 2



type	Ø tête	ØA	B	C	D	E	H	K <sup>(1)</sup>	masse	
									<sup>(2)</sup>	<sup>(3)</sup>
01	32 mm	3/8	92	93	81,5	55	23,5	102	0,18	0,35
		1/2	99	97	81,5	65	28	102	0,23	0,4
		3/4	107	104,5	88	75	30	102	0,28	0,45

<sup>(1)</sup> Cote maxi. avec pilote.

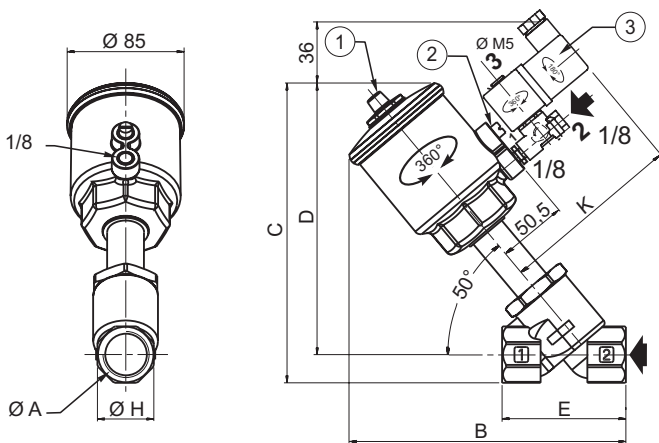
<sup>(2)</sup> Masse des vannes sans pilote.

<sup>(3)</sup> Masse des vannes avec pilote.



#### TYPE 02

Tête Ø 63 mm  
Arrivée fluide :  
sous le clapet en 2



type	Ø tête	ØA	B	C	D	E	H	K <sup>(1)</sup>	masse	
									<sup>(2)</sup>	<sup>(3)</sup>
02	63 mm	1/2	170	182	169	65	27	125,5	1,2	1,37
		3/4	175	185	170	75	32	125,5	1,3	1,47
		1	179	192	172	90	41	125,5	1,7	1,87
		1 1/4	217	229	204	110	50	125,5	2,1	2,27
		1 1/2	224	245	215	120	60	125,5	2,9	3,07
		2	249	259	224	150	70	125,5	3,7	3,87

<sup>(1)</sup> Cote maxi. avec pilote.

<sup>(2)</sup> Masse des vannes sans pilote.

<sup>(3)</sup> Masse des vannes avec pilote.

① Indicateur optique de position

② Bouchon filtre (non démontable)

③ Electrovanne pilote livrée séparément :  
voir page précédente

Consulter notre documentation sur : [www.asco.com](http://www.asco.com)