

## PRESENTATION

- Conversion des signaux analogiques de régulation d'une électrovanne proportionnelle par modulation de la largeur d'impulsion
- Fonction de fermeture de la vanne dès retombée à 2% du signal maximum de régulation
- Régulation rampe réglable
- Le courant d'alimentation de la bobine ne dépend ni de la résistance de la bobine (température), ni des variations de la tension d'alimentation
- Courant mini et maxi d'alimentation de la bobine, réglable en fonction des signaux de régulation
- Circuit électronique intégré dans un boîtier connectable sur bobine à 3 broches ISO 4400/ EN 175301-803, forme A, DIN 43650, 11 mm, standard industriel B ou DIN 43650, 9,4 mm, standard industriel B

## GENERALITES

Tension nominale 24 V CC  
Courant maxi. 1100 mA

## CONSTRUCTION

Boîtier PA  
Capot PA  
Vis Acier galvanisé  
Garnitures d'étanchéité NBR

## CARACTERISTIQUES ELECTRIQUES

Connecteur Débrochable (câble Ø 6-10 mm)  
Conformité connecteur ISO 4400 / EN 175301-803, forme A <sup>(2)</sup>  
Connexion vers électrovanne Pour bobine 3 broches  
Boîtier : E908A001 ISO 4400 / EN 175301-803, forme A  
Boîtier : E908A003 DIN 43650, 11 mm, standard industriel B  
Boîtier : E908A004 DIN 43650, 9,4 mm, standard industriel B (sur câble longueur 200 mm)  
CEI 335  
Conformité électrique IP65 (EN 60529)  
Protection électrique  
Tension d'alimentation CC (=) : 24V ±10 % (U<sub>N</sub>), avec 10% d'ondulation résiduelle

préfixe option	courant maxi pleine charge (I <sub>FL</sub> ) (mA)	signal de commande (au choix)			consommation puissance (électronique) (W)	plage temp. ambiante boîtier <sup>(2)</sup> (C°)	type <sup>(1)</sup>
		U <sub>c</sub> = (V)	I <sub>cx</sub> (mA)	I <sub>c</sub> (mA)			
-	1100	0 - 10	0 - 20	4 - 20	0,8	-10 à +75	01 - 02

Courant de fermeture < 2 % du signal maximum de régulation  
Décalage réglable Tension largeur d'impulsion modulée de 15 à 50 % coupure électrovanne  
Pleine charge réglable Tension largeur d'impulsion modulée de 30 à 100 % coupure électrovanne  
Durée de rampe Marche ou arrêt au choix, réglable de 0,1 à 3 secondes

Fréquence de commutation réglable 40 - 700 Hz

## SELECTION DU MATERIEL

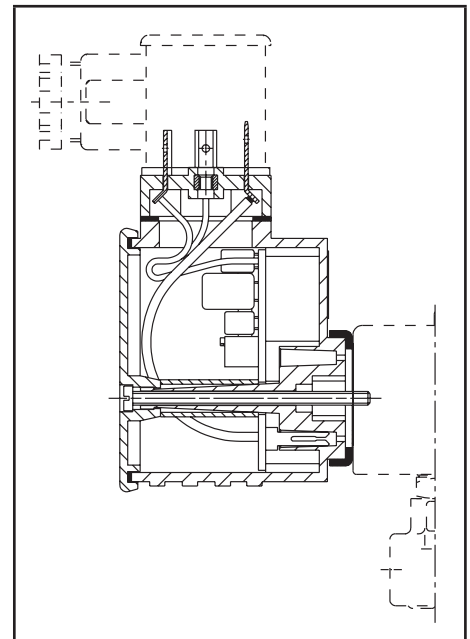
codes électrovannes proportionnelles prévues pour recevoir un boîtier électronique	type	code
202A001V à 202A087V	01	E908A001
203B001V et 203B002V		
202A201V à 202A208V	02	E908A003
202A101V à 202A104V	01	E908A004
202A105V à 202B108V		

<sup>(1)</sup> Voir encombrements page suivante.

<sup>(2)</sup> Connecteur fourni avec chaque boîtier. Ne pas utiliser le connecteur standard monté sur les électrovannes POSIFLOW.

## VANNES PROPORTIONNELLES DESTINEES AUX APPLICATIONS DE CONTROLE

désignation	série	illustration	page notice
Electrovanne 3 orifices de régulation de pression	602		Voir " <a href="#">Proportional Technology</a> " sur : <a href="http://www.asco.com">www.asco.com</a>
Electrovanne de débit Posiflow	202 203		Voir " <a href="#">Proportional Technology</a> " sur : <a href="http://www.asco.com">www.asco.com</a>



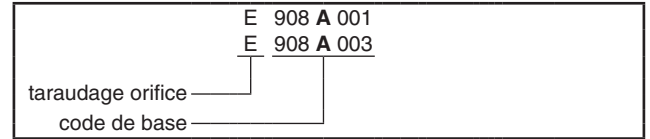
## OPTIONS

- Adaptation ou modification du boîtier électronique en fonction des utilisations, nous consulter

## INSTALLATION

- Possibilité de montage du boîtier dans toutes les positions
- Connecteur ISO 4400 / EN 175301-803, forme A, fourni avec chaque boîtier
- Code E908A004 : Connecteur ISO 4400 / EN 175301-803, forme A, à 4 broches fourni avec chaque boîtier.
- Sortie vers l'électrovanne équipée d'un câble de longueur 200 mm avec connecteur DIN 43650, 9,4 mm, standard industriel B
- Instructions d'installation/maintenance sont incluses avec chaque boîtier

## EXEMPLES DE COMMANDES :

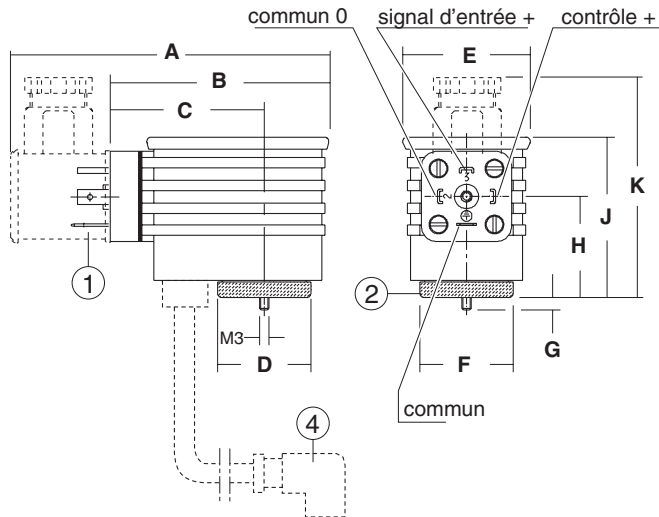


## ENCOMBREMENTS (mm), MASSES (kg)



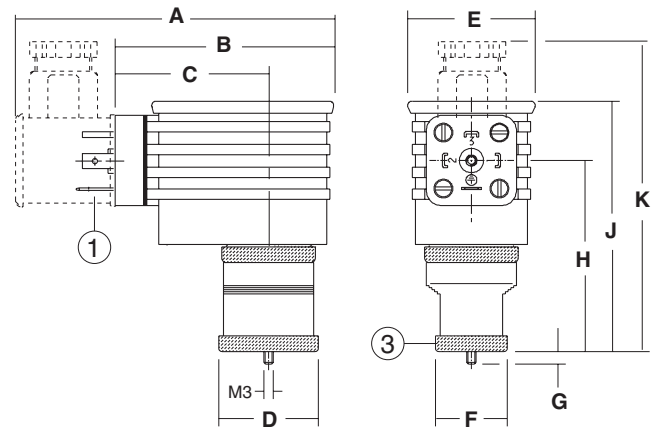
**TYPE 01**  
Boîtier POSIFLOW  
CEI 335 / ISO 4400  
IP65

E908A001 - E908A004



**TYPE 02**  
Boîtier POSIFLOW  
CEI 335 / ISO 4400  
IP65

E908A003

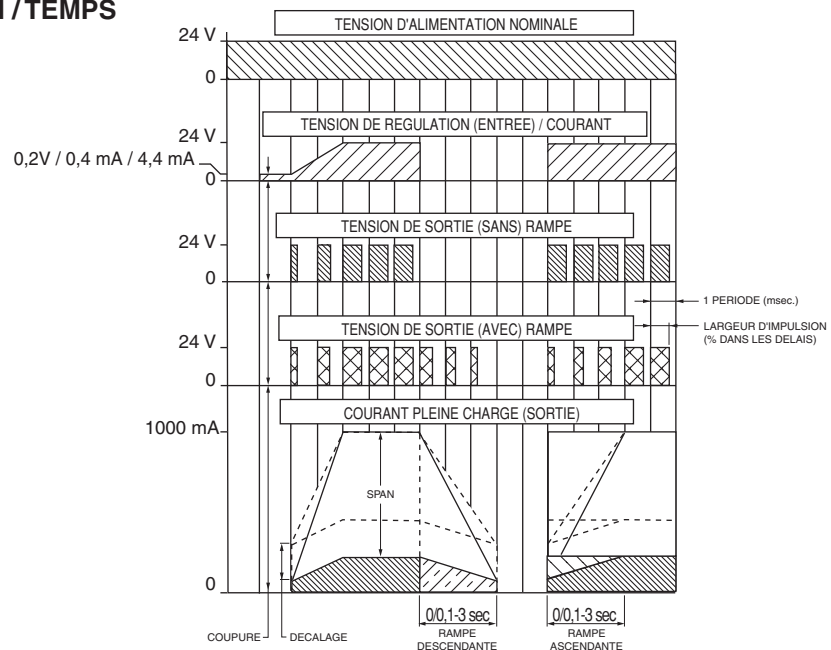


type	code	A	B	C	D	E	F	G	H	J	K	masse <sup>(1)</sup>
01	E908A001/004	98	70	48	30	41	30	4	32	51,5	70	0,1
02	E908A003	98	70	48	32	41	23	4	61	80	98	0,1

<sup>(1)</sup> Connecteur non compris.

- ① Alimentation, 4 broches ISO 4400/EN 175301-803, forme A  
Raccordement électrovanne :
- ② 3 broches, ISO 4400/EN 175301-803, forme A
- ③ 3 broches, DIN 43650, 11 mm, standard industriel B
- ④ 3 broches, DIN 43650, 9,4 mm, standard industriel B

## DIAGRAMME COURANT-TENSION / TEMPS



Consulter notre documentation sur : [www.asco.com](http://www.asco.com)