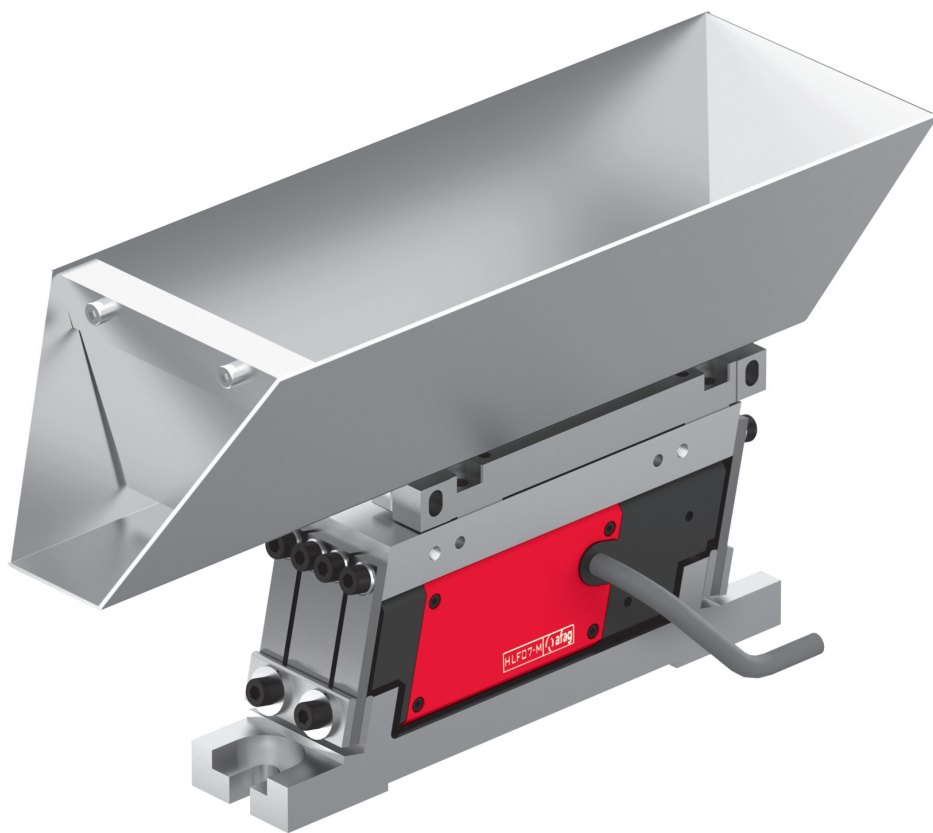


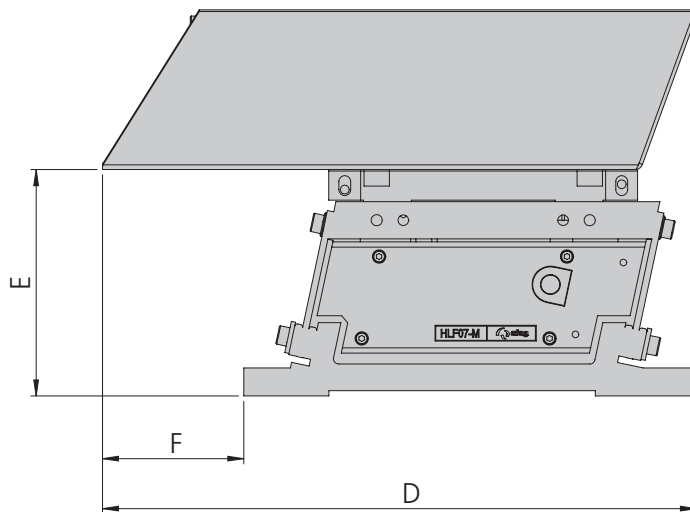
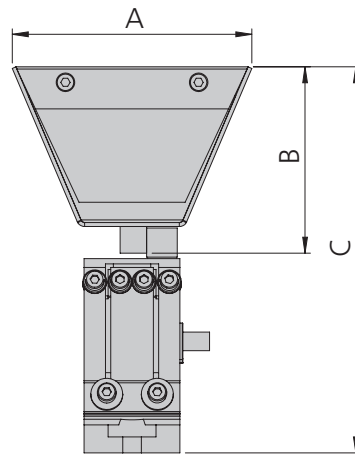
# Nachfüllvibrationsbunker

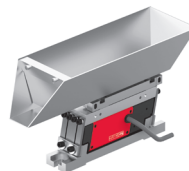
NVB07/0.5 - NVB25/3.0



- Bewährte HLF-Antriebe dienen als Basis
- Afag-Linearförderer HLF mit Schwingkräfteausgleich
- Bunkerrinnen mit variabler Steigung

Typ	NVB07/0.5	NVB12/1.0	NVB25/3.0
A	90 mm	100 mm	151 mm
B	70 mm	86 mm	95 mm
C	145 mm	167 mm	205 mm
D	223 mm	286 mm	384 mm
E	85 mm	95.5 mm	125 mm
F	53 mm	86 mm	124 mm





<b>NVB</b>						
Betriebstemperatur						10 - 45 °C

Typ	NVB07/0.5	NVB07/0.5	NVB12/1.0	NVB12/1.0	NVB25/3.0	NVB25/3.0
<b>Bestellnummer</b>	<b>50398072</b>	<b>50439559</b>	<b>50398076</b>	<b>50439561</b>	<b>50398089</b>	<b>50439562</b>
Mechanische Schwingungen	100 Hz	120 Hz	100 Hz	120 Hz	100 Hz	120 Hz
Netzanschluss (Netzspannung/Netzfrequenz)	230 V/50 Hz	115 V/60 Hz	230 V/50 Hz	115 V/60 Hz	230 V/50 Hz	115 V/60 Hz
Max. Leistungsaufnahme	15 VA	15 VA	19 VA	19 VA	100 VA	100 VA
Nettogewicht	2.6 kg	2.6 kg	4.1 kg	4.1 kg	8.5 kg	8.5 kg
Füllvolumen	0.5 l	0.5 l	1 l	1 l	3 l	3 l
Max. Füllgewicht	1.7 kg	1.7 kg	3.2 kg	3.2 kg	9 kg	9 kg
Arithmetischer Mittenrauwert Ra	< 0.8 µm	< 0.8 µm	< 0.8 µm	< 0.8 µm	< 0.8 µm	< 0.8 µm
Gemittelte Rautiefe Rz	4.5 µm	4.5 µm	4.5 µm	4.5 µm	4.5 µm	4.5 µm
Schutzart	IP54	IP54	IP54	IP54	IP54	IP54