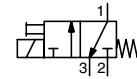




PILOTVENTIL

mit Ventilen der Baureihen 290/390,
Steuerkopf-Ø 90 & 125 mm, direkt betätigt
1/4

NC



3/2
Baureihe
314
356

MERKMALE

- Kompakte Abmessungen und geringes Gewicht zur einfachen Montage auf allen Ventilen der Baureihen 290 & 390 mit Steuerkopf-Ø 90 & 125 mm.
- Handhilfsbetätigung zur Vereinfachung der Wartung.
- Pilotventil 356: Austausch der Magnetköpfe, Gleichstrom und Wechselstrom, ohne Abbau des Ventils.
- Die Ventile entsprechen den geltenden EU-Richtlinien.

ALLGEMEINES

Max. Steuerdruck 0 bis 10 bar [1 bar = 100 kPa]
Max. Viskosität Pilotventil 314: 65 cSt (mm²/s) / Pilotventil 356: 40 cSt
Schaltzeit Siehe Seite V402-7

Pilotventil (Baureihe)	Medium (*)	Temperaturbereich	Dichtwerkstoff (*)
314	Luft und Wasser, gefiltert	-10°C bis +60°C	Pilotventile 314/356: NBR (Nitril)
356			Pilotventil 314: FPM (Fluorkautschuk)



MEDIUMBERÜHRTE TEILE

(*) Die Beständigkeit der mediumberührten Teile gegenüber den verwendeten Medien ist zu überprüfen.

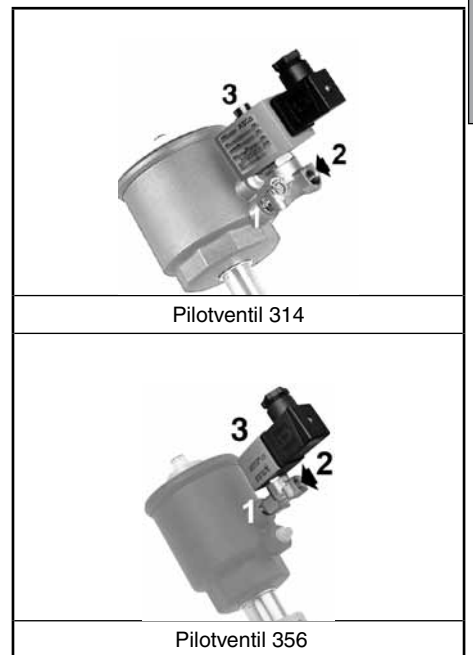
	Pilotventil 314	Pilotventil 356
Gehäuse	Messing oder Edelstahl AISI 304/1.4301	Messing oder Edelstahl AISI 316/1.4401
Führungsrohr	Edelstahl	Edelstahl
Magnetanker und Gegenanker	Edelstahl	Edelstahl
Federn	Edelstahl	Edelstahl
Ventilsitz	Messing	Messing
Dichtungen / Sitzdichtung	NBR	FPM
Kegeldichtung oben	FPM	-
Kurzschlussring	Kupfer oder Silber	Kupfer

ELEKTRISCHE DATEN

Isolationsklasse (Magnet) F
Elektrischer Anschluss Leitungsdose (Kabel-Ø 6 - 10 mm)
Elektrische Ausführung ISO 4400 / EN 175301-803, Bauform A
Elektrische Sicherheit IEC 335
Schutzart IP65 (EN 60529)
Spannungen DC (=) : 24V - 48V
 (Andere Spannungen und 60 Hz auf Anfrage.) AC (~) : 24V - 48V - 115V - 230V / 50 Hz

Vorsatz	Leistung				Umgebungs-temperatur (C°)	Ersatzmagnet		Typ ⁽¹⁾
	Anzug ~ (VA)	Halten		warm/kalt = (W)		~	= (W)	
		~	(W)					
-	50	25	10,1	8,5 / 11,6	-10 bis +60	238613-059	238713-006	01
SC	15	7	5	5 / 6,9	-10 bis +60	400727-117	400727-185	02

⁽¹⁾ Siehe Maßzeichnungen auf der folgenden Seite.



D

KENNDATEN (Baureihe 314)

An-anschluss	Nennweite (mm)	Durchflusskoeffizient Kv				Betriebsdruckdifferenz (bar)						Magnetleistung (W)	Gewindetyp	Abmessungen / Typ ⁽¹⁾	15-STELLIGER BESTELLSCHLÜSSEL											
		2 → 1		1 → 3		min. ⁽³⁾	max.			~	=				~	=	~	=	Messing ⁽²⁾	Edelstahl ⁽²⁾	Spannungscode					
		(m ³ /h)	(l/min)	(m ³ /h)	(l/min)		Luft (*)	Wasser (*)	Öl												24 V/50 Hz	48 V/50 Hz	115 V/50 Hz	230 V/50 Hz	24 V/DC	48 V/DC
		(mm)	(mm)	(m ³ /h)	(l/min)		(m ³ /h)	(l/min)	~												=	-	-	~	=	-
NC - Normal geschlossen, mit rastender Handhilfsbetätigung																										
1/4	3,2	0,22	3,7	0,17	2,8	0	10	6	10	6	-	-	10,1	11,6	G*	01	E314K141S1N01	E314K140S1N01	FL	FR	FT	F8	F1	F9		

KENNDATEN (Baureihe 356)

An-anschluss	Nennweite (mm)	Durchflusskoeffizient Kv				Betriebsdruckdifferenz (bar)						Magnetleistung (W)	Artikel-Nr. ⁽²⁾				
		2 → 1		1 → 3		min. ⁽³⁾	max.			~	=		~	=	Gehäuse aus Messing	Gehäuse aus Edelstahl	
		(m ³ /h)	(l/min)	(m ³ /h)	(l/min)		Luft (*)	Wasser (*)	~								=
		(mm)	(mm)	(m ³ /h)	(l/min)		(m ³ /h)	(l/min)	~								=
NC - Normal geschlossen, mit rastender Handhilfsbetätigung																	
1/4	1,6	1,2	0,08	1,33	0,05	0,8	0	10	10	10	10	5	6,9	SCG356B467VMS	SCG356B473VMS		

⁽²⁾ Magnetventil mit 1/4-Adapter.

⁽³⁾ Angaben über den Mindeststeuerdruck für die Ventile der Baureihen 290/390: siehe die entsprechenden Produktblätter.

SONDERAUSFÜHRUNGEN

- Explosionsgeschützte Gehäuse für den Einsatz gemäß ATEX-Richtlinie 94/9/EG (siehe Abschnitt "Magnetventile für explosionsfähige Atmosphären").
- Entlüftungsdrossel für Anschluss 3 (zur schnelleren Entlüftung über das pneumatisch betätigte Pilotventil): M5, Artikel-Nr.: **34600380** / 1/8, Artikel-Nr.: **34600107**
- Leitungsdose mit Leuchtdiode und Schutzbeschaltung oder mit konfektioniertem Kabel (siehe Abschnitt "Magnete und Zubehör").

INSTALLATION

- Die Magnetventile können ohne Beeinträchtigung der Funktion in jeder beliebigen Einbaulage montiert werden.
- Gewindeanschlüsse 1/4 (G*) gemäß ISO 228/1 und ISO 7/1. Gewindeanschluss G 1/8 oder G 1/4 gemäß ISO 228/1.
- Montage- und Wartungsanweisungen sind jedem Ventil beigelegt.

ERSATZTEILSÄTZE

Artikel-Nr.	Ersatzteilsatz-Nr.	
	~	=
E314K141S1N01	M200071N00	M200067N00
E314K140S1N01	M200073N00	M200069N00

BESTELLBEISPIEL:

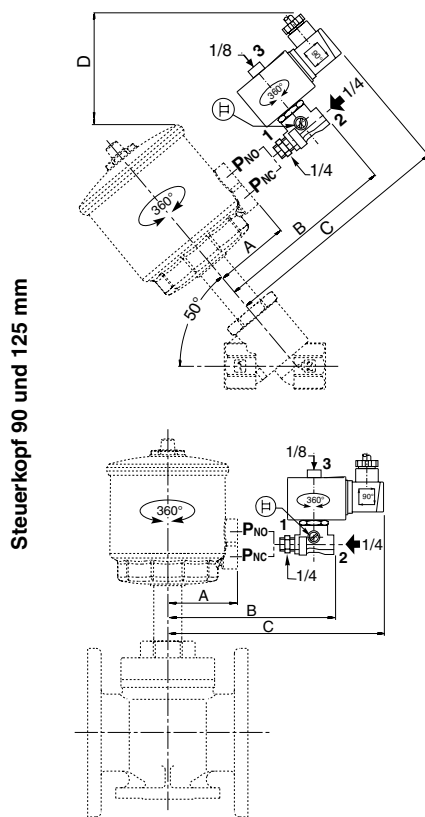
E314K141S1N01 F8	
SC G 356 B 467 VMS	24V / DC Spannung
Artikel-Nr. _____	

BESTELLBEISPIELE / ERSATZTEILSÄTZE:

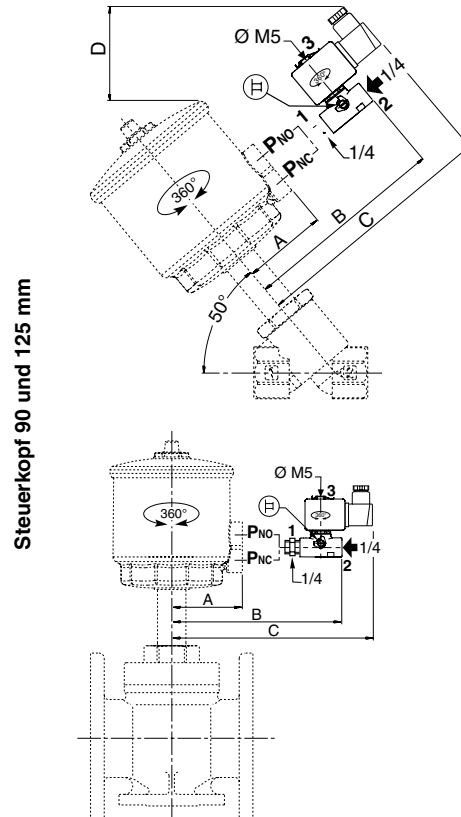
M200071N00
Artikel-Nr. _____

ABMESSUNGEN (mm), GEWICHTE

TYP 01
 Elektrischer Anschluss "S1" (Pilotventil 314)
 Magnet mit Epoxidharz vergossen
 IEC 335 / ISO 4400
 IP65
E314K140S1N01/141S1N01



TYP 02
 Magnet mit Vorsatz "SC" (Pilotventil 356)
 Magnet mit Epoxidharz vergossen
 IEC 335 / ISO 4400
 IP65
SCG356B467VMS/473VMS



Typ	Vorsatz	Pilotventil	Ø Steuerkopf	A	B	C	D		Steueranschluss		Gewicht ⁽¹⁾
							NC	NO	NC	NO	
01	-	Baureihe 314	90 mm	67	128	169	72	91	P _{NC}	P _{NO}	0,610
			125 mm	86	147	188	123	142			
02	SC	Baureihe 356	90 mm	67	119	150	46	65	P _{NC}	P _{NO}	0,253
			125 mm	86	138	169	97	116			

⁽¹⁾ Einschl. Adapter, Magnet und Leitungsdose.

Weitere Informationen unter: www.asconumatics.de