

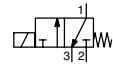


MAGNETVENTIL

für den Einsatz in explosionsfähigen Atmosphären
druckfeste Kapselung, II2G Ex d IIB+H2 Gb T6..T4,
II2D Ex t IIIC Db IP67, Gehäuse aus Aluminium,
Aufflanschbild nach ISO 15218 (CNOMO, Größe 30)



NC



3/2
Baureihe
314



FEATURES

- Magnetventil mit Magnetkopf für den Einsatz in explosionsfähigen Atmosphären nach ATEX-Richtlinie 94/9/EG.
EG-Baumusterprüfbescheinigung-Nr. **LCIE 10 ATEX 3043X**
IECEX-Konformitätszertifikat-Nr.: **IECEX LCI 10.0010X**
- Die Einhaltung der grundlegenden Gesundheits- und Sicherheitsanforderungen der ATEX-Richtlinie wird durch die Übereinstimmung mit den Internationalen bzw. Europäischen Normen IEC bzw. EN 60079-0, 60079-1 und 60079-31 gewährleistet.
- Einfacher elektrischer Anschluss mit Schraubklemmen.
- Gehäuse mit 1/2 NPT-Kabeleinführung
- Pilotmagnetventil mit Aufflanschbild nach CNOMO-Größe 30 für eine Vielzahl von Ventilen geeignet.

ALLGEMEINES

Differenzdruck Siehe «KENNDATEN» [1 bar = 100 kPa]
Durchfluss Siehe «KENNDATEN»
Pneumatisches Aufflanschbild ISO 15218 (CNOMO E06.05.80, Größe 30)
Schaltzeit 70 - 140 ms

Medium (*)	Temperaturbereich	Dichtwerkstoff (*)
Luft oder neutrale Gase	- 25°C bis +60°C	NBR (Nitril) FPM (Fluorkautschuk) VMQ (Silikon)

KONSTRUKTIONSMERKMALE

Magnetgehäuse	Aluminium, Kataphorese-Schutz, schwarz
Deckelschrauben	Edelstahl
Typenschild	Aluminium

MEDIUMBERÜHRTE TEILE

(*) Die Beständigkeit der medienberührten Teile gegenüber den verwendeten Medien ist zu überprüfen.

Gehäuse	Aluminium, schwarz eloxiert
Magnetanker, Führungsrohr, Gegenanker	Edelstahl
Federn	Edelstahl
Dichtungen	VMQ
Kegeldichtung oben	FPM
Kegeldichtung unten	NBR

ZÜNDSCHUTZART

Gase	II2G Ex d IIB+H2 Gb T6..T4
Stäube	II2D Ex t IIIC Db T85°C..T135°C IP67

ELEKTRISCHE DATEN

Isolationsklasse (Magnet)	F
Magnetanschluss	Integrierte Schraubklemmen
Schutzart	IP67 (EN 60529)
Spannungen	DC (=) : 24V - 48V
(Andere Spannungen und 60 Hz auf Anfrage)	AC (~) : 24V - 48V - 115V - 230V/50-60 Hz

TEMPERATURKLASSIFIKATION

AC-Magnete (~)

Un (V)	Pn (Watt) (2)(3)	Magnet- größe M6	Max. Umgebungstemp. °C (1)(4) Oberflächentemperatur		
			T6 85°C	T5 100°C	T4 135°C
24	5,4	●	40	-	60
48	5,8	●	40	-	60
115	7,1	●	-	40	60
230	7,4	●	-	40	60

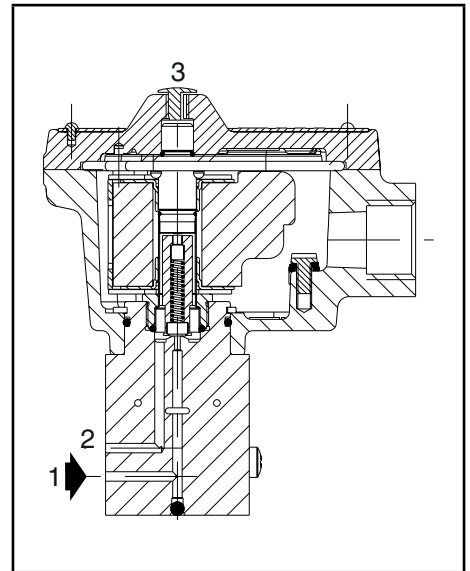
Isolationsklasse F (155°C) 100% E.D.

DC-Magnete (=)

Un (V)	Pn (Watt) warm/kalt	Magnet- größe M6	Max. Umgebungstemp. °C (1)(4) Oberflächentemperatur			
			T6 85°C	T5 100°C	T4 135°C	
24	5,9	7,5 (3)	●	-	40	60
48	6	7,6 (3)	●	-	40	60

Isolationsklasse F (155°C) 100% E.D.

- (1) **Mindestumgebungstemperatur -25°C**. Der tatsächliche Temperaturbereich kann je nach den Betriebsbedingungen des Ventils begrenzt sein.
(2) Gleichgerichteter AC-Magnet.
(3) Max. Leistung im kalten Zustand.
(4) Angaben zur Auslegung des elektrischen Steuerkreises finden Sie in den Inbetriebnahme- und Wartungsanweisungen unter: www.asconomatics.de



KENNDATEN

Anschluss	Nennweite (mm)	Durchflusskoeffizient Kv				Betriebsdruckdifferenz (bar)				Anschlussstyp	Abmessungen/Typ (1)	15-STELLIGER BESTELLSCHLÜSSEL						
		1 → 2		2 → 3		min.	max.					Messing	Spannungscode					
		(m³/h)	(l/min)	(m³/h)	(l/min)		Luft, neutrale Gase (*)						24 V/50 Hz	48 V/50 Hz	115 V/50 Hz	230 V/50 Hz	24 V/DC	48 V/DC
		~	=															
OHNE HANDHILFSBETÄTIGUNG																		
NC - Normal geschlossen, Dichtungen und Ventilteller aus NBR																		
1/4	1,6	0,08	1,3	0,05	0,8	0	10	10	Aufflansausführung	01	R314K311GNN00	FQ	FS	FC	FH	F1	F9	
MIT RASTENDER HANDHILFSBETÄTIGUNG																		
NC - Normal geschlossen, Dichtungen und Ventilteller aus NBR																		
1/4	1,6	0,08	1,3	0,05	0,8	0	10	10	Aufflansausführung	01	R314K311GNN01	FQ	FS	FC	FH	F1	F9	

(1) Siehe Maßzeichnungen für jeden Konstruktionstyp.

(*) Die Beständigkeit der mediumberührten Teile gegenüber den verwendeten Medien ist zu überprüfen.

15-STELLIGER BESTELLSCHLÜSSEL

R 314 K 311 GN N00 F1

Anschluss

R = Aufflansausführung

Produktbaureihe

314

Revisionsbuchstabe

K = Erstausführung

Ventilversion

311 = ISO 15218 (CNOMO E06.05.80, Größe 30)
Nennweite 1,6 mm / LPKF

Spannung - Isolationsklasse

- FQ = 24 V / 50-60 Hz - Isolationsklasse F
- FS = 48 V / 50-60 Hz - Isolationsklasse F
- FC = 115 V / 50-60 Hz - Isolationsklasse F
- FH = 230 V / 50-60 Hz - Isolationsklasse F
- F1 = 24 V DC - Isolationsklasse F
- F9 = 48 V DC - Isolationsklasse F

Optionen

Ohne Handhilfsbetätigung

N00 = Dichtungen und Ventilteller aus NBR

Mit rastender Handhilfsbetätigung

N01 = Dichtungen und Ventilteller aus NBR

Elektrisches Interface

Standard

GN = Kabeleinführung 1/2 NPT mit Innengewinde Schraubklemmen

Option

GT = Kabeleinführung M20 x 1,5 mit Innengewinde Schraubklemmen

INSTALLATION

- Die Magnetventile können ohne Beeinträchtigung der Funktion in jeder beliebigen Einbaulage montiert werden.
- Schrauben im Lieferumfang enthalten.
- Montage auf Ventil oder Einfachgrundplatte mit Aufflansbild nach ISO 15218 (CNOMO, Größe 30).
- Montage- und Wartungsanweisungen sind jedem Ventil beigelegt.

OPERATOR CONNECTION

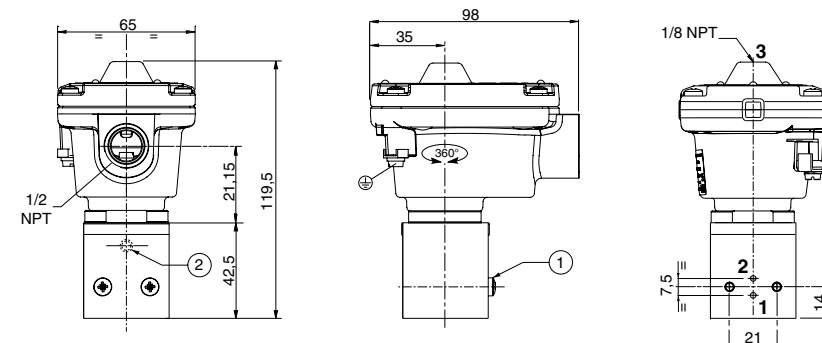
- Montage auf allen ATEX-bescheinigten Kabeleinführungen passend zu Gewinde 1/2" NPT (M20 x 1.5 als Option); Kabelverschraubung nicht im Lieferumfang enthalten.
- Interne und externe Erdungsklemme.
- Der Magnetkopf lässt sich zur Wahl der optimalen Lage der Kabeleinführung um 360° drehen.

ABMESSUNGEN (mm), GEWICHTE (kg)



TYP 01

Elektrisches Interface "GN"
IEC, EN: 60079-1, 61241-1
II2G Ex d IIB+H2 Gb T6..T4
II2D Ex t IIIC Db IP67 T85°C..T135°C



Typ	Gewicht (2)
01	0,7

- ① Befestigung: 2 Schrauben M4 x 35
- ② Handhilfsbetätigung

(1) Ohne Kabelverschraubung.

Weitere Informationen unter: www.asconumatics.de