

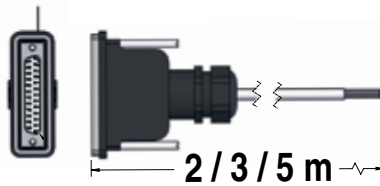
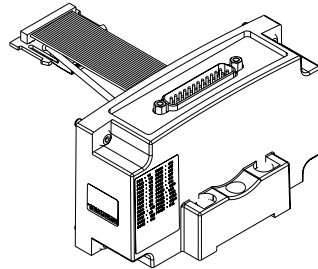
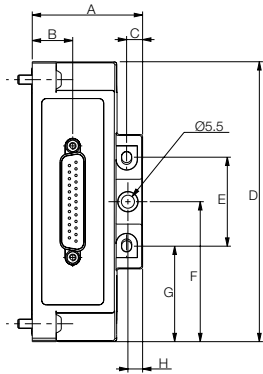


Baureihe 501 und 503

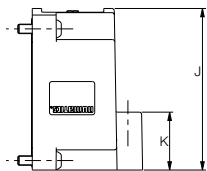
Montagesätze

(Baureihe 501/Baureihe 503)

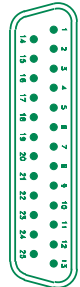
25-pol. Sub-D-Satz



| 25-pol. Sub-D-Satz | |
|--------------------|--|
| P599AE428441001 | §25-POL. SUB-D-STECKVERBINDER OHNE DIN-SCHIENE |
| P599AE428441002 | §25-POL. SUB-D-STECKVERBINDER MIT DIN-SCHIENE |
| NDB25F22U02MSB3 | KABEL LÄNGE 2 m |
| NDB25F22U05MSB3 | KABEL LÄNGE 5 m |
| NDB25F22U10MSB3 | KABEL LÄNGE 10 m |



Anmerkung: Externe Sicherung oder Schutz der Ausgänge wird empfohlen.

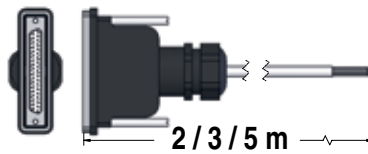
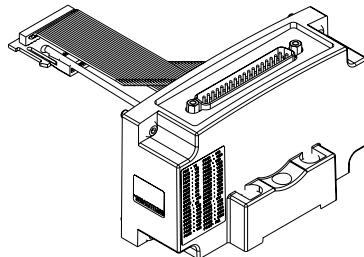
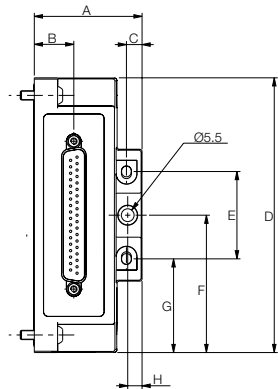


Pins 1-22 Ausgänge
Pins 23-24 Gemeinsame Masse
Pin 25 Erde

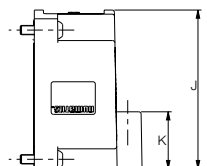
Abmessungen (mm)

| A | B | C | D | E | F | G | H | J | K |
|------|----|-----|-----|------|----|------|------|------|------|
| 46.4 | 17 | 6.7 | 118 | 37.5 | 59 | 40.2 | 40.2 | 68.1 | 24.4 |

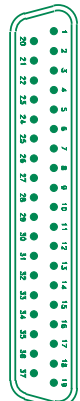
37-pol. Sub-D-Satz



| 37-pol. Sub-D-Satz | |
|--------------------|---|
| P599AE428442001 | 37-POL. SUB-D-STECKVERBINDER OHNE DIN-SCHIENE |
| P599AE428442002 | 37-POL. SUB-D-STECKVERBINDER MIT DIN-SCHIENE |
| NDB37F22U02MSB3 | KABEL LÄNGE 2 m |
| NDB37F22U05MSB3 | KABEL LÄNGE 5 m |
| NDB37F22U10MSB3 | KABEL LÄNGE 10 m |



Anmerkung: Externe Sicherung oder Schutz der Ausgänge wird empfohlen.



Pins 1-32 Ausgänge
Pins 33-36 Gemeinsame Masse
Pin 37 Erde

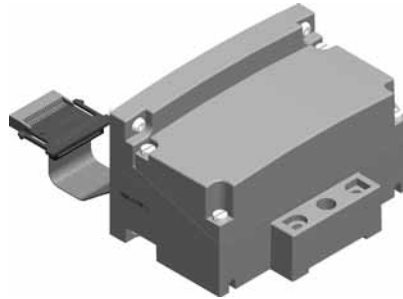
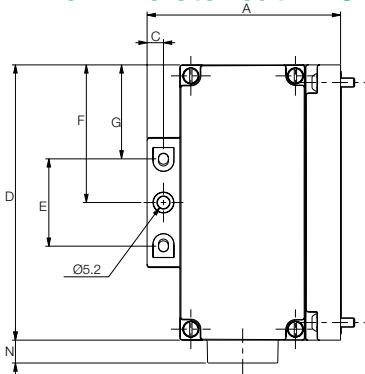
Abmessungen (mm)

| A | B | C | D | E | F | G | H | J | K |
|------|----|-----|-----|------|----|------|------|------|------|
| 46.4 | 17 | 6.7 | 118 | 37.5 | 59 | 40.2 | 40.2 | 68.1 | 24.4 |

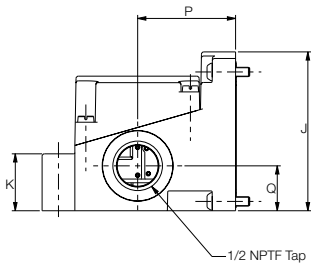


Montagesätze

Klemmleistsatz 1-32



| Klemmleistsatz 1-32 | |
|---------------------|---------------------------------|
| P599AE428444001 | KLEMMLEISTE OHNE DIN-SCHIENE |
| P599AE428444002 | KLEMMLEISTE MIT DIN-SCHIENE |



Klemmen 1-32 Ausgänge
Klemme COM Gemeinsame Masse
Klemme GND Erde

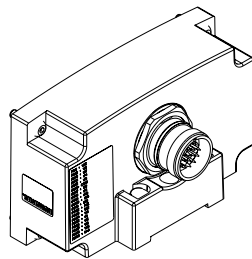
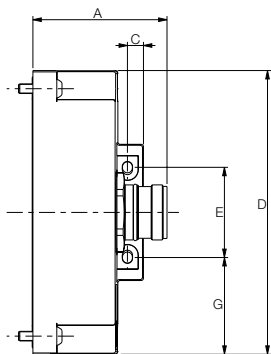
Anmerkung: Externe Sicherung oder Schutz der Ausgänge wird empfohlen.

Anmerkung: Drahtquerschnitt min.: 0,4 mm
Drahtquerschnitt max.: 1,02 mm

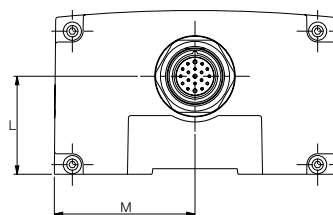
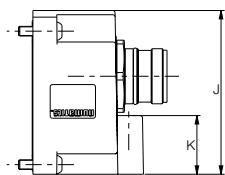
Abmessungen (mm)

| A | C | D | E | F | G | J | K | N | P | Q |
|------|---|-----|------|----|------|------|------|-----|------|------|
| 82.7 | 7 | 118 | 37.5 | 59 | 40.2 | 68.1 | 24.4 | 9.8 | 41.9 | 19.3 |

19-pol. Rundsteckersatz



| 19-pol. Rundsteckersatz | |
|-------------------------|--|
| P599AE428436001 | 19-POL. STECKVERBINDER OHNE DIN-SCHIENE |
| P599AE428436002 | 19-POL. STECKVERBINDER MIT DIN-SCHIENE |



| | |
|--------------------------|-----------------------|
| Pin 1 = Magnet 15 | Pin 11 = Magnet 13 |
| Pin 2 = Magnet 11 | Pin 12 = P.E. |
| Pin 3 = Magnet 7 | Pin 13 = Magnet 12 |
| Pin 4 = Magnet 4 | Pin 14 = Magnet 8 |
| Pin 5 = Magnet 3 | Pin 15 = Magnet 1 |
| Pin 6 = Gemeinsame Masse | Pin 16 = Magnet 5 |
| Pin 7 = Magnet 2 | Pin 17 = Magnet 9 |
| Pin 8 = Magnet 6 | Pin 18 = Magnet 16 |
| Pin 9 = Magnet 10 | Pin 19 = Nicht belegt |
| Pin 10 = Magnet 14 | |

Abmessungen (mm)

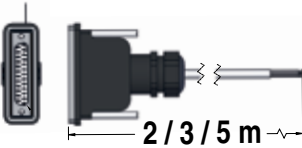
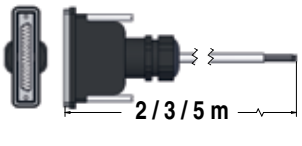
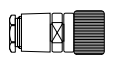
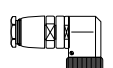
| A | C | D | E | G | J | K | L | M |
|------|-----|-----|------|------|------|------|------|----|
| 56.3 | 6.7 | 118 | 37.5 | 40.2 | 68.1 | 24.4 | 40.8 | 59 |

Anmerkung: Externe Sicherung oder Schutz der Ausgänge wird empfohlen.



Baureihe 501 und 503

Steckverbinder

| Zubehör | Bezeichnung | Artikel-Nr. |
|--|--------------------------------|-------------------------------|
|  <p>2 / 3 / 5 m</p> | 25-pol. Sub-D-Buchse mit Kabel | 2m NDB25F22U02MSB3 |
| | | 5 m NDB25F22U05MSB3 |
| | | 10 m NDB25F22U10MSB3 |
|  <p>2 / 3 / 5 m</p> | 37-pol. Sub-D-Buchse mit Kabel | 2m NDB37F22U02MSB3 |
| | | 5 m NDB37F22U05MSB3 |
| | | 10 m NDB37F22U10MSB3 |
|  | 19-pol. M23-Buchse, gerade | ohne Kabel 88164102 |
| | | mit Kabel 5 m 88164106 |
|  | 19-pol. M23-Buchse, gewinkelt | ohne Kabel 88164105 |
| | | mit Kabel 5 m 88164107 |

| NDB25F22U02MSB3 NDB25F22U05MSB3 NDB25F22U10MSB3 |
|---|
| Pin 1 : weiß |
| Pin 2 : braun |
| Pin 3 : grün |
| Pin 4 : gelb |
| Pin 5 : grau |
| Pin 6 : rosa |
| Pin 7 : blau |
| Pin 8 : rot |
| Pin 9 : schwarz |
| Pin 10 : lila |
| Pin 11 : grau/rosa |
| Pin 12 : rot/blau |
| Pin 13 : weiß/grün |
| Pin 14 : braun/grün |
| Pin 15 : weiß/gelb |
| Pin 16 : gelb/braun |
| Pin 17 : weiß/grau |
| Pin 18 : grau/braun |
| Pin 19 : weiß/rosa |
| Pin 20 : rosa/braun |
| Pin 21 : weiß/blau |
| Pin 22 : braun/blau |
| Pin 23 : weiß/rot |
| Pin 24 : braun/rot |
| Pin 25 : weiß/schwarz |

| NDB37F22U02MSB3 NDB37F22U05MSB3 NDB37F22U10MSB3 |
|---|
| Pin 1 : weiß |
| Pin 2 : braun |
| Pin 3 : grün |
| Pin 4 : gelb |
| Pin 5 : grau |
| Pin 6 : rosa |
| Pin 7 : blau |
| Pin 8 : rot |
| Pin 9 : schwarz |
| Pin 10 : lila |
| Pin 11 : grau/rosa |
| Pin 12 : rot/blau |
| Pin 13 : weiß/grün |
| Pin 14 : braun/grün |
| Pin 15 : weiß/gelb |
| Pin 16 : gelb/braun |
| Pin 17 : weiß/grau |
| Pin 18 : grau/braun |
| Pin 19 : weiß/rosa |
| Pin 20 : rosa/braun |
| Pin 21 : weiß/blau |
| Pin 22 : braun/blau |
| Pin 23 : weiß/rot |
| Pin 24 : braun/rot |
| Pin 25 : weiß/schwarz |
| Pin 26 : braun/schwarz |
| Pin 27 : grau/grün |
| Pin 28 : gelb/grau |
| Pin 29 : rosa/grün |
| Pin 30 : gelb/rosa |
| Pin 31 : grün/blau |
| Pin 32 : gelb/blau |
| Pin 33 : grün/rot |
| Pin 34 : gelb/rot |
| Pin 35 : grün/schwarz |
| Pin 36 : gelb/schwarz |
| Pin 37 : grau/blau |

Weiter Informationen unter: www.asconumatics.de



Zwischenplattendruckregler

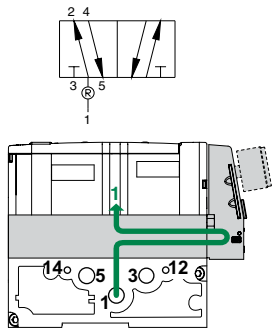
Typ: RS / RD / RE / RT

Baureihe 501

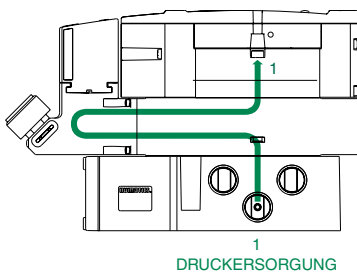


Druckregelung der externen Ausgänge
Typ RS

Baureihe 501



Baureihe 503

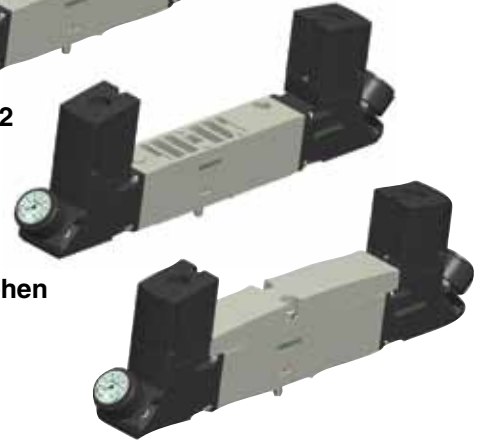


Einseitige Druckregelung

Interface nach ISO 15407-2



Interface für hohen Durchfluss

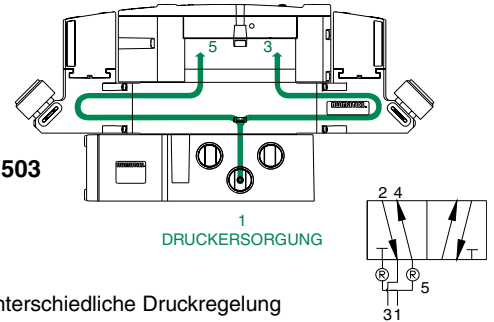


Druckregelung der externen Ausgänge

Typ RD

Baureihe 503

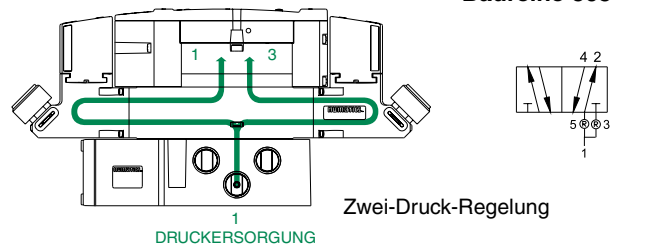
Baureihe 503



Beidseitige unterschiedliche Druckregelung

Typ RT

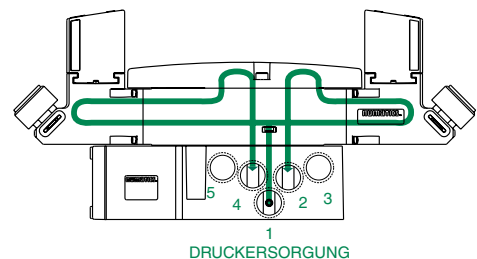
Baureihe 503



Zwei-Druck-Regelung

Typ RE

Baureihe 503



Beidseitige Druckregelung von Anschlüssen 4 und 2 mit zusätzlichen externen Ausgängen



Baureihe 501 und 503

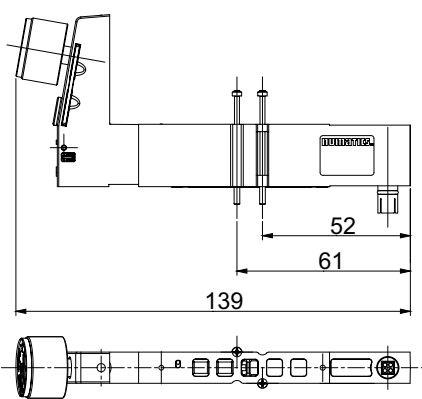
Zwischenplattendruckregler

Abmessungen (mm)

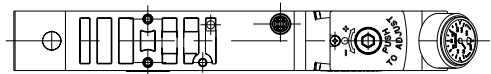
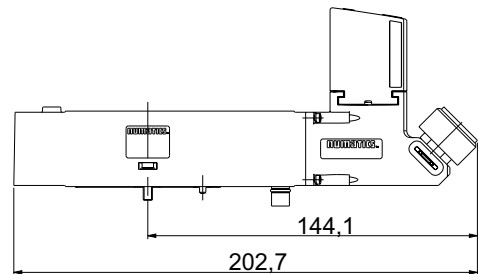
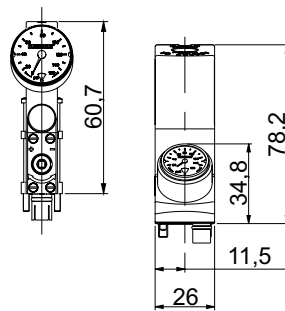
Einseitige Druckregelung



Baureihe 501

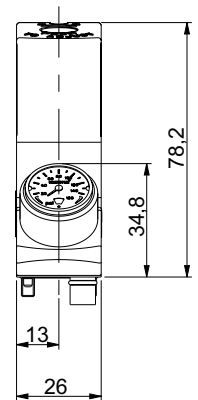
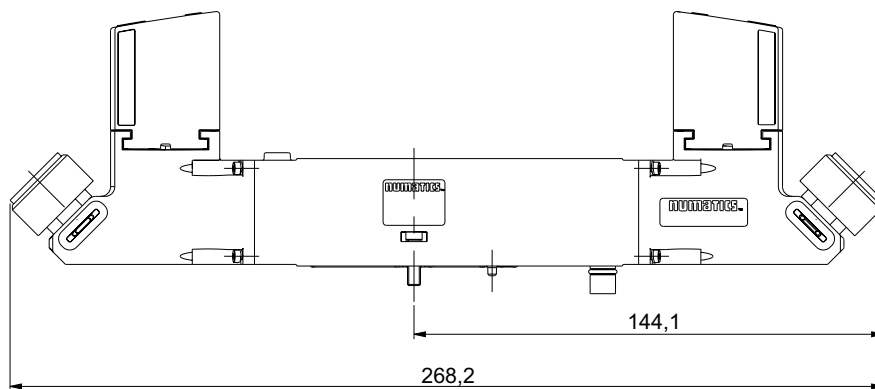
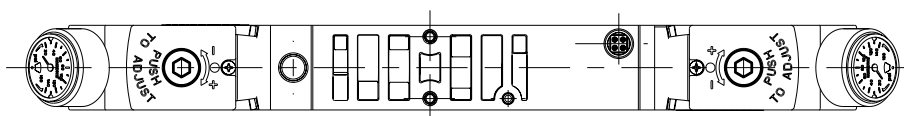


Baureihe 503



Beidseitige Druckregelung

Baureihe 503

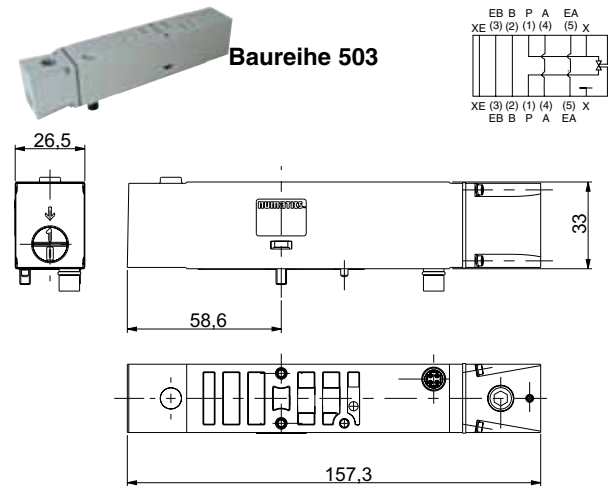
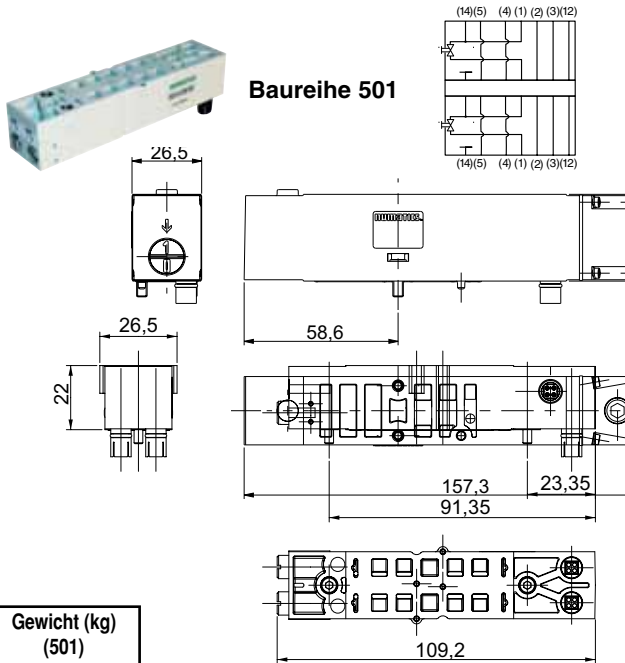




Baureihe 501 und 503

Absperrzwischenplatte

- Zur Unterbrechung der Druckluftzufuhr an das darüber montierte Ventil
- Ermöglicht eine einfache Wartung ohne Unterbrechung der Druckluftversorgung für die gesamte Ventilinsel



! Ventilinsel allein (interne Vorsteuerung)

| 15-STELLIGER BESTELLSCHLÜSSEL | Beschreibung |
|-------------------------------|------------------------------------|
| R501AY428501001 | Absperrzwischenplatte (beidseitig) |

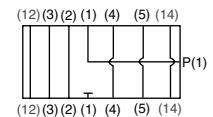
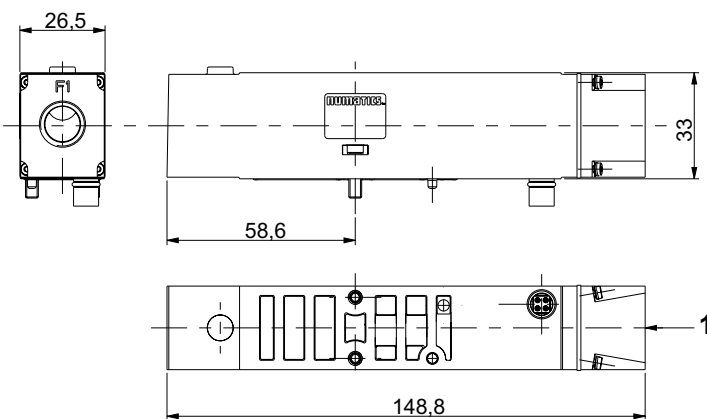
| 15-STELLIGER BESTELLSCHLÜSSEL | Beschreibung |
|-------------------------------|--|
| R503AY426707002 | Hoher Durchfluss - Absperrzwischenplatte |
| R503AY426707001 | ISO 15407-2 - Absperrzwischenplatte |

BESTELLANGABEN

Siehe unser Dynamic Product Modeling Tool unter: www.asconumatics.de

Druckzwischeneinspeisung (Baureihe 503)

- Zur Versorgung einer Ventilstation mit einem separaten Druck ohne Verwendung von Blindscheiben

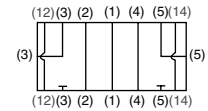
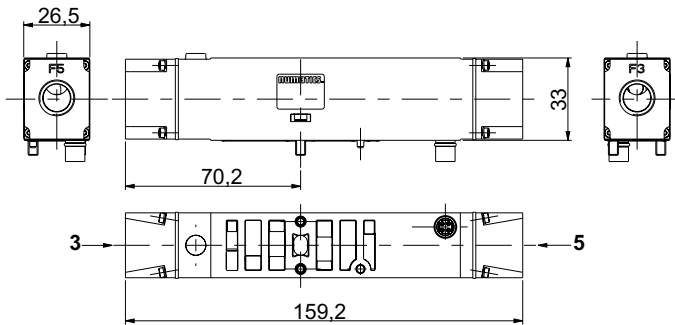


| 15-STELLIGER BESTELLSCHLÜSSEL | Anschluss | Beschreibung |
|-------------------------------|-----------|---|
| G503AW428300004 | G 1/4 | Hoher Durchfluss Druckzwischeneinspeisung |
| G503AW428300003 | G 1/4 | ISO 15407-2 Druckzwischeneinspeisung |

Baureihe 501 und 503

Entlüftungszwischenplatte (Baureihe 503)

- Trennt die Entlüftung einer Ventilstation von der Ventilinsel
- Ermöglicht eine schnellere Entlüftung aufgrund einer separaten Ableitung
- Entlüftung in die Atmosphäre



| 15-STELLIGER BESTELLSCHLÜSSEL | Anschluss | Beschreibung |
|-------------------------------|-----------|---|
| G503AX428300002 | G 1/4 | Hoher Durchfluss Entlüftungszwischenplatte |
| G503AX428300001 | G 1/4 | ISO 15407-2 Entlüftungszwischenplatte |

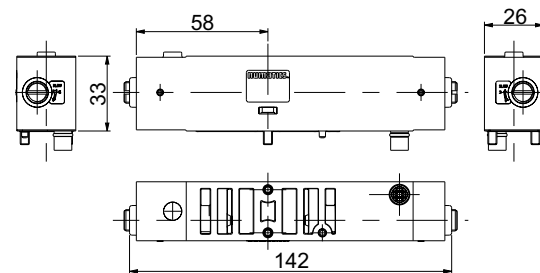
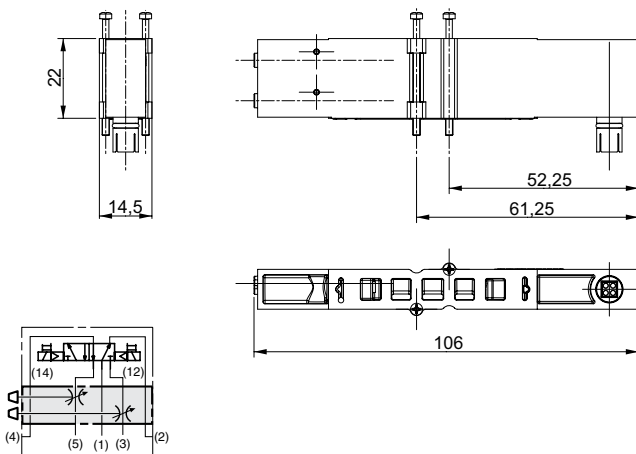
Drosselzwischenplatten

Baureihe 501

⚠ Nicht einsetzbar für ATEX



Baureihe 503



| 15-STELLIGER BESTELLSCHLÜSSEL | Beschreibung | Gewicht (kg) |
|-------------------------------|-----------------------|--------------|
| R501AS428500001 | Drosselzwischenplatte | 0,055 |

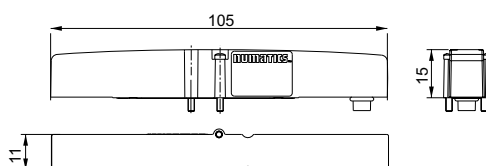
| 15-STELLIGER BESTELLSCHLÜSSEL | Beschreibung |
|-------------------------------|--|
| R503AS425575002 | Hoher Durchfluss - Drosselzwischenplatte |
| R503AS425575001 | ISO 15407-2 - Drosselzwischenplatte |

Blindplatte

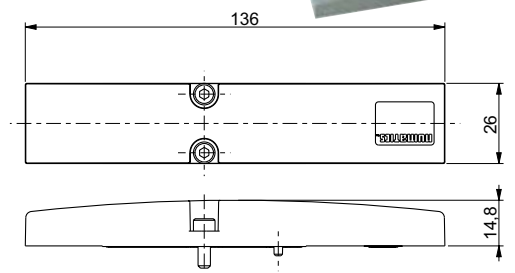
- Verschließt die Grundplatte an der für ein Ventil vorgesehenen Stelle



Baureihe 501



Baureihe 503



| Gewicht (kg) | 15-STELLIGER BESTELLSCHLÜSSEL | Beschreibung |
|--------------|-------------------------------|--------------|
| (501) | 501 P501AB429685001 | Blindplatte |
| 0,035 | 503 P503AB428359001 | |

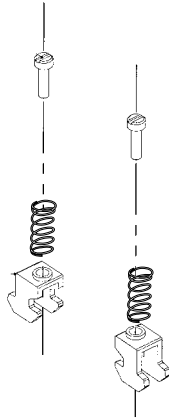
Weiter Informationen unter: www.asconumatics.de



Baureihe 501 und 503

DIN-Schienensatz (Baureihe 501 / Baureihe 503)

239-980



Blindscheiben

| | Anschluss | 15-STELLIGER BESTELLSCHLÜSSEL | |
|--|-----------|-------------------------------|-----------------|
| | | 503 | 501 |
| | 1 | P503A431191001 | P501AD431915001 |
| | 3 | P503A431191002 | P501AD431915002 |
| | 5 | P503A431191003 | P501AD431915003 |
| | 1 + 3 | P503A431191004 | P501AD431915004 |
| | 1 + 5 | P503A431191005 | P501AD431915005 |
| | 3 + 5 | P503A431191006 | P501AD431915006 |
| | 1, 3, 5 | P503A431191007 | P501AD431915007 |

Endplattensatz - Gewindeanschlüsse

Baureihe 501
ohne Schalldämpfer mit Schalldämpfer



Baureihe 503

ohne Schalldämpfer



mit Schalldämpfer



| Gewinde-anschluss | G | | | Steckanschluss | | | Steckanschluss | | |
|----------------------------------|------------------------|-----|--------|------------------------|--------|-----|------------------------|-------|--------|
| | Weg | 1 | 3/5 | X,XE | 1 | 3/5 | X,XE | 1 | 3/5 |
| Anschluss | 1/8 | 1/8 | M7 (1) | 6-8 mm | 6-8 mm | M7 | 5/16" | 5/16" | 1/4-M7 |
| o. Schalldämpfer, o. DIN-Schiene | G501AK429465009 | | | K501AK429465011 | | | K501AK429465003 | | |
| o. Schalldämpfer, m. DIN-Schiene | G501AK429465010 | | | K501AK429465012 | | | K501AK429465004 | | |
| m. Schalldämpfer, o. DIN-Schiene | G501AK429465013 | | | K501AK429465015 | | | K501AK429465007 | | |
| m. Schalldämpfer, m. DIN-Schiene | G501AK429465014 | | | K501AK429465016 | | | K501AK429465008 | | |

| Gewinde-anschluss | G | | | Steckanschluss | | | Steckanschluss | | |
|----------------------------------|------------------------|-----|-----|------------------------|-------|------|------------------------|-------|------|
| | Weg | 1 | 3/5 | X,XE | 1 | 3/5 | X,XE | 1 | 3/5 |
| Anschluss | 3/8 | 3/8 | 1/8 | 10 mm | 10 mm | 6 mm | 12 mm | 12 mm | 6 mm |
| o. Schalldämpfer, o. DIN-Schiene | G503AK428327013 | | | K503AK428327015 | | | K503AK428327017 | | |
| o. Schalldämpfer, m. DIN-Schiene | G503AK428327014 | | | K503AK428327016 | | | K503AK428327018 | | |
| m. Schalldämpfer, o. DIN-Schiene | G503AK428327019 | | | K503AK428327021 | | | K503AK428327023 | | |
| m. Schalldämpfer, m. DIN-Schiene | G503AK428327020 | | | K503AK428327022 | | | K503AK428327024 | | |

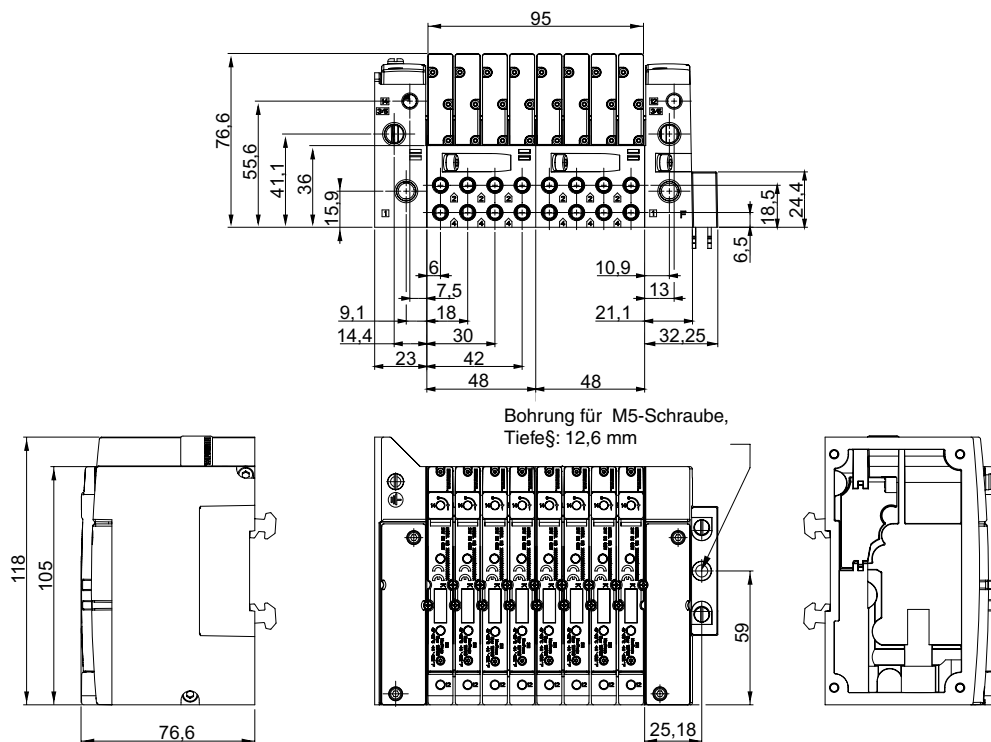


Baureihe 501 und 503

Ventilinselmontage

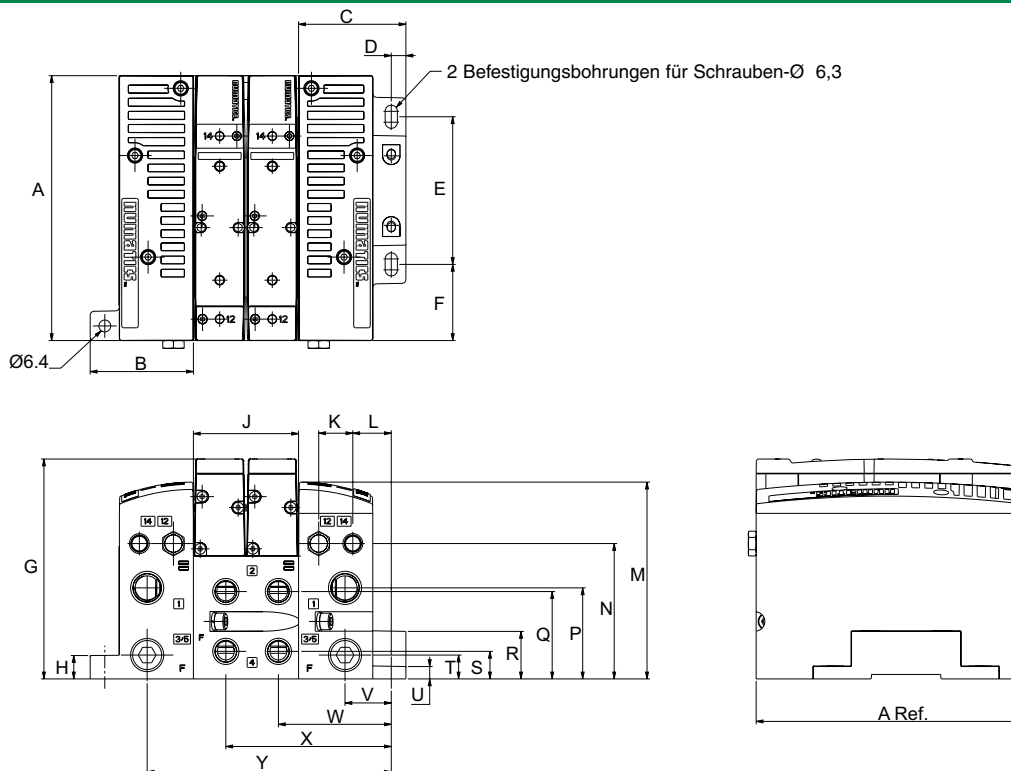
Abmessungen (mm)

Baureihe 501



| |
|--------------|
| Gewicht (kg) |
| 2,1 |

Baureihe 503



| A | B | C | D | E | F | G | H | J | K | L | M | N | P | Q | R | S | T | U | V | W | X | Y |
|-----|----|------|-----|------|------|-------|----|----|------|------|-------|------|------|------|------|------|------|-----|------|----|----|-------|
| 136 | 53 | 55.1 | 7.5 | 75.8 | 39.1 | 112.9 | 12 | 54 | 17.5 | 19.8 | 101.1 | 69.5 | 46.8 | 44.9 | 24.4 | 14.2 | 12.3 | 6.4 | 23.8 | 58 | 85 | 125.4 |

Weiter Informationen unter: www.asconumatics.de

X021-04-22



Baureihe 501 und 503

Wahl der internen/externen Steuerluftversorgung

Baureihe 501

Baureihe 503



Position der Schraube für interne Steuerluftversorgung (Standard)

Position der Schraube für externe Steuerluftversorgung

Position der Schraube für interne Steuerluftversorgung (Standard)



Position der Schraube für externe Steuerluftversorgung



Integrierter Schalldämpfer

Baureihe 501

Baureihe 503

Abdeckung für integrierten Schalldämpfer

Abdeckung für integrierten Schalldämpfer



Schalldämpfer

Schalldämpfer



Schraube für Interne Steuerluftversorgung (Standard)

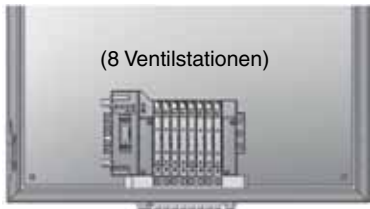
Schraube für Interne Steuerluftversorgung (Standard)



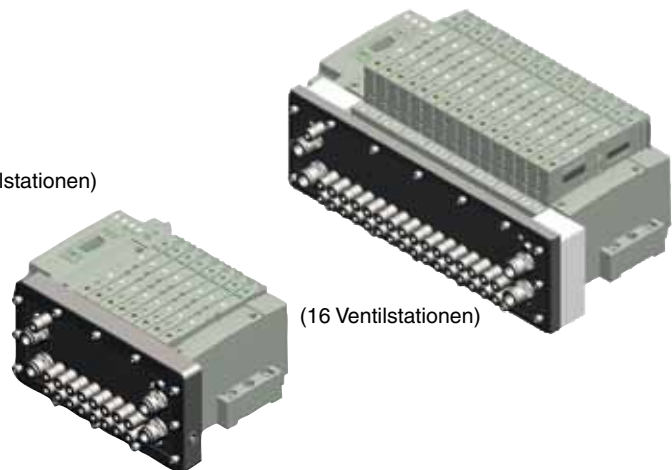
Baureihe 501

Montage im Schaltschrank

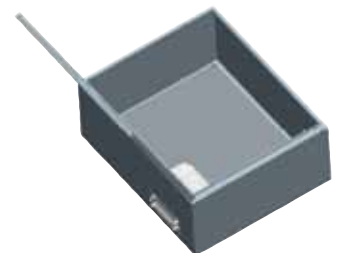
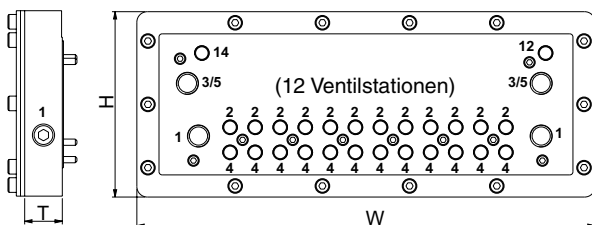
- Die Baureihe 501 verfügt über Adapterplatten für die direkte Montage der Ventilinsel im Schaltschrank. Die Adapterplatten sind in Aluminium oder Edelstahl AISI 316L/1.4404 für Ventilinseln mit 8, 12 oder 16 Stationen erhältlich. Sie können separat oder direkt auf die Ventilinsel mit oder ohne Steckanschlüsse vormontiert geliefert werden. (Bei der separaten Bestellung von Adapterplatten ist die Ventilinsel mit der Option "Integrierte Schaltschrankmontage" zu bestellen.)



(8 Ventilstationen)



(16 Ventilstationen)



| Ventilstationen | T | H | W |
|-----------------|----|------|-------|
| 8 | 18 | 88,7 | 171,3 |
| 12 | 18 | 88,7 | 219,3 |
| 16 | 18 | 88,7 | 267,3 |

- Wege 1, 2, 4, 12, 14: M7 / 1, 3, 5: G 1/8
Einschl. Befestigungsschrauben

BESTELLANGABEN

Siehe unser *Dynamic Product Modeling Tool* unter: www.asconumatics.de

⚠ Nicht einsetzbar für ATEX