

## MERKMALE

- Beständig gegenüber den in der Nahrungsmittel- und Getränkeindustrie anzutreffenden Medien aufgrund der Schrauben aus Edelstahl.
- Die Ventile sind gegen das Eindringen von Flüssigkeiten, Stäuben und anderen Schmutzpartikeln vollständig abgedichtet.
- Um eine hohe Zuverlässigkeit in sehr feuchten Außenumgebungen sicherzustellen, sind die auf Seite P524-1 beschriebenen Versionen vorzugsweise zu verwenden.

## ALLGEMEINES

<b>Medium</b>	Luft oder neutrales Gas, gefiltert, geölt oder ungeölt
<b>Betriebsdruck</b>	2 bis 10 bar
<b>Umgebungstemperatur</b>	-25°C bis +60°C
<b>Durchfluss (Qv bis 6 bar)</b>	860 l/min - Kv (m³/h): 0,75

## KONSTRUKTIONSMERKMALE

### SCHIEBERVENTIL

<b>Gehäuse</b>	Aluminium, schwarzeloxiert
<b>Innenteile</b>	Zinkdruckguss, Edelstahl, POM (Polyacetal), Aluminium
<b>Dichtungen</b>	NBR (Nitril) und PUR (Polyurethan)
<b>Schrauben</b>	Edelstahl 316L

### INTEGRIERTES PILOTVENTIL

<b>Dichtungen</b>	NBR (Nitril) und PUR (Polyurethan)
<b>Elektrische Ausführung</b>	Gemäß IEC 335
<b>Magnet</b>	Kunststoffumspritzt
<b>Entlüftung</b>	Über M5-Gewindeanschluss, mit Schutzkappe versehen.

## ELEKTRISCHE DATEN

Spannung	Leistung		Isolationsklasse	Schutzart	Elektrischer Anschluss
	Anzug	Halten			
~ 24V - 48V - 115V - 230V / 50Hz	6 VA	3,5 VA (2,5 W)	F	IP 65	Leitungsdose Größe 22 DIN 43650, Industriestandard B mit Kabelenden, 2 m lang
= 24V - 48V	2,5 W				

## KENNDATEN

Schaltbild	Betätigungsart	Artikel-Nr.	(M)
	Ansteuerung (14) Rückstellung (12)	mit Leitungsdose	(M)
	Feder	SCG551A091MS	●
	Elektropneumatisch	SCG551A093MS	●

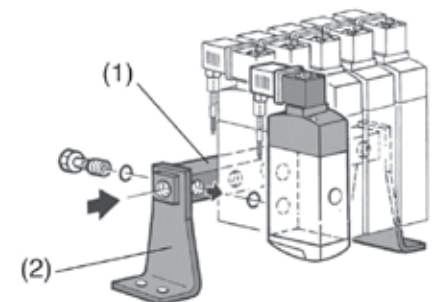
(M) Art der Handhilfsbetätigung am Pilotventil: ● : rastend

## ZUBEHÖR

- Versorgungsleisten

	Versorgungsleiste mit Dichtungen und Hohlsschrauben (ohne Montagebügel) (1)	Versorgungsleiste mit Absperrventilen (ohne Montagebügel) (3) - zur Trennung einer oder mehrerer Ventile von der allgemeinen Druckluftversorgung
<b>Versorgungsleiste für «n» Ventile</b>	G 1/4	G 1/4
2	88100034	88100915
3	88100035	88100916
4	88100036	88100917
5	88100037	88100918
6	88100038	88100919
7	88100039	88100920
8	88100040	88100921

- Satz Montagebügel (2 Stück) für die Versorgungsleiste - Artikel-Nr.: **88100049**



(1) Versorgungsleiste  
(2) Montagebügel (x2)

### SONDERAUSFÜHRUNGEN

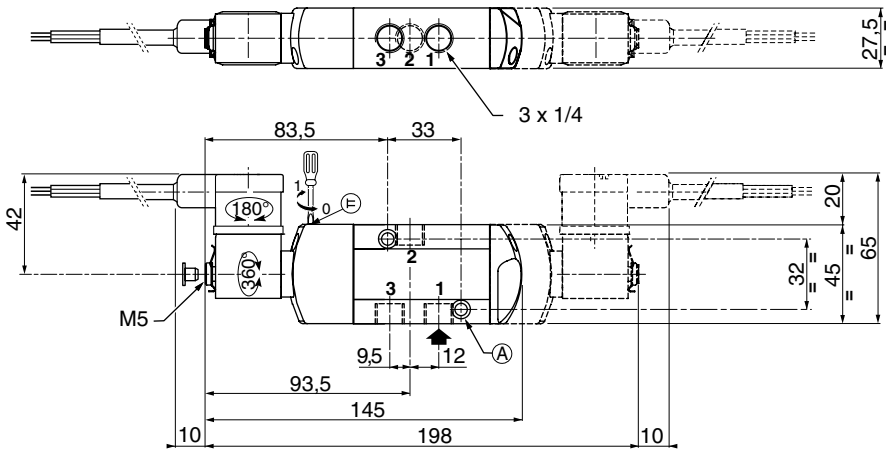
- Andere Spannungen und 60 Hz auf Anfrage
- Leitungsdose Größe 22, IP67, mit Leuchtdiode (LED) und Schutzbeschaltung sowie PVC-Kabel, 0,75mm<sup>2</sup>, 2 m lang: **88100937**
- Ventil mit Leitungsdose mit Leuchtdiode (LED) und Schutzbeschaltung:

Artikel-Nr. des Magnetventils ohne Leitungsdose +

Artikel-Nr. der Leitungsdose mit LED und Schutzbeschaltung (~ / =)	
24V	48V
<b>88122405</b>	<b>88122406</b>
<b>88122407</b>	<b>88122410</b>

### ABMESSUNGEN (mm), GEWICHTE (kg)

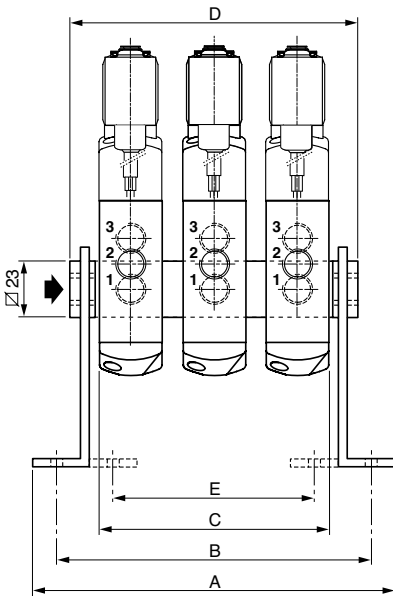
Gewicht: Schieberventil + 1 Pilotventil = 0,33 kg  
 Schieberventil + 2 Pilotventile = 0,47 kg



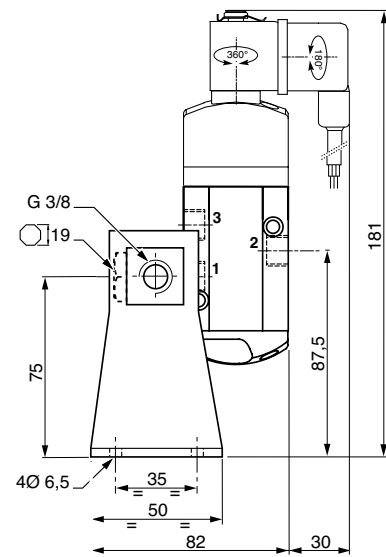
3/2-Anschluss  
 NC  
 1 = Druckanschluss  
 2 = Verbraucher  
 3 = Entlüftung  
 10 = Rückstellung  
 12 = Ansteuerung

2 Befestigungsbohrungen:  
 (A) Ø 5,3 (Langloch: Ø 9, Tiefe 5)

### AUFBAU MIT GEMEINSAMER VERSORGENGSLEISTE



Baureihe 551	Anzahl der Ventile							
	2	3	4	5	6	7	8	
A	108	136	164	192	220	248	276	
B	92	120	148	176	204	232	260	
C	55	83	111	139	167	195	223	
D	78	106	134	162	190	218	246	
E	42	70	98	126	154	182	210	
Typ	Gewicht (kg)							
mit 1 Pilotventil	1,0	1,4	1,8	2,1	2,5	3,0	3,4	
mit 2 Pilotventilen	1,3	1,8	2,2	2,7	3,2	3,7	4,2	



Dieses Teil ermöglicht die Montage der Schieberventile in 4 verschiedenen Positionen.

