

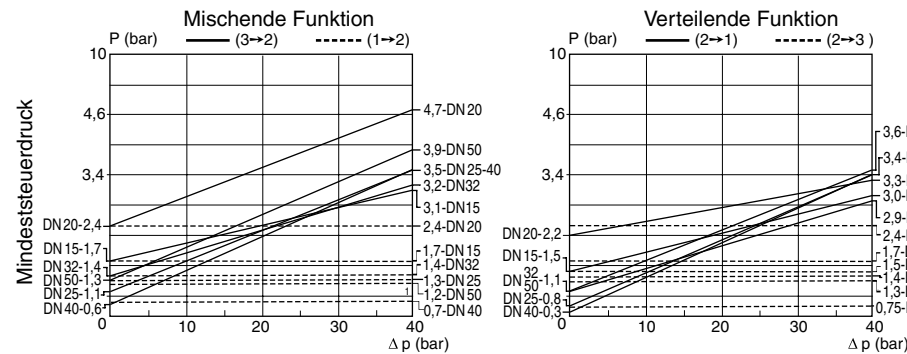
MERKMALE

- Robustes Ventil, insbesondere für Anwendungen mit Dampf, überhitztem Wasser und aggressiven Medien geeignet.
- Wartungsfreie, temperaturbeständige Hochleistungsstopfbuchse.
- Mischende Funktion (zwei Druckanschlüsse bei 1 und 3, ein Ausgang bei 2) oder verteilende Funktion (ein Druckanschluss bei 2, zwei Ausgänge bei 1 und 3).
- Geeignet für Vakuum bis zu 10^2 mbar.
- Zulässiger Gegendruck: bis zu 40 bar.
- Optische Stellungsanzeige als Standard.
- Autoklavierbares Ventil für hohe Temperaturen (bis zu 180°C) geeignet.
- Die Ventile entsprechen der Druckgeräterichtlinie 97/23/EG.
- Die Ventile entsprechen der Norm IEC 61508 (Ausgabe 2010, Pfad 2_u) und sind in sicherheitsgerichteten Anwendungen bis SIL 2 (HFT = 0) einsetzbar.

ALLGEMEINES

Differenzdruck	0 bis 40 bar [1 bar = 100 kPa]
Zul. statischer Druck	40 bar (innerhalb des angegebenen Bereichs, siehe Grafik I)
Umgebungstemperatur	-25°C bis $+180^\circ\text{C}$
Max. Viskosität	5000 cSt (mm^2/s)
Steuermedium	Luft
Max. Steuerdruck	10 bar
Mindeststeuerdruck	Siehe unten

Medium (*)	Temperaturbereich	Sitzdichtung (*)
DN 15-20-25: Luft und Gas der Gruppen 1 & 2 DN 32-40-50: Luft und Gas der Gruppe 2 Alle DN: Wasser, Öl, Flüssigkeiten der Gruppen 1 & 2 und Dampf	-10°C bis $+250^\circ\text{C}$	Bronze/PTFE



KENNDATEN

Anschluss Flansch PN40, Typ 21 (ISO 7005 / EN 1092)
ANSI-Klasse 300 ANSI B16-5
EN 558-1
Typ B

Einbaulänge
Flanschfläche

MEDIUMBERÜHRTE TEILE

(*) Die Beständigkeit der medienberührten Teile gegenüber den verwendeten Medien ist zu überprüfen.

Gehäuse und Verschlussstück Edelstahl
Stopfbuchsengehäuse Edelstahl
Spindel, Ventilteller Edelstahl
Stopfbuchsendichtung PTFE-Dachmanschetten
Sitzdichtung Bronze/PTFE
Gehäusedichtung Graphit

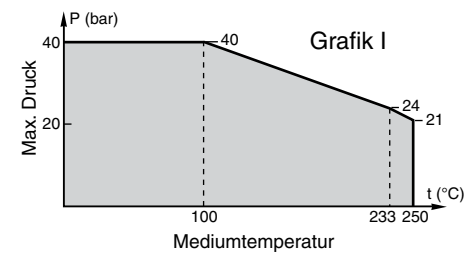
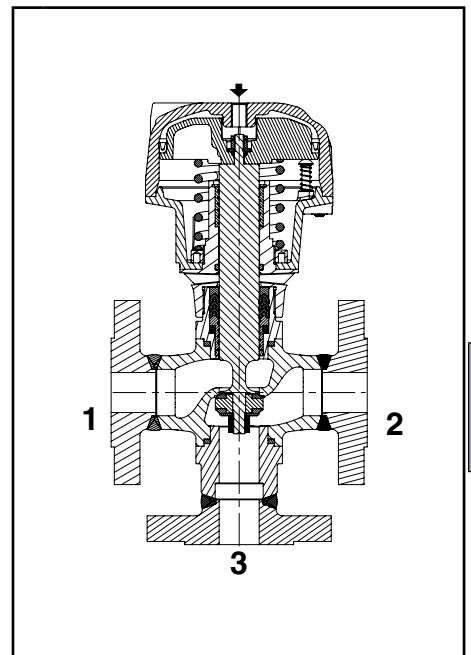
ÜBRIGE TEILE

Steuerköpfe Aluminium, vernickelt

KENNDATEN

DN	Nennweite (mm)	Durchflusskoeffizient Kv								Steuerdruck (bar)		Betriebsdruckdifferenz (bar)	Ø-Steuerkopf (mm)	Artikel-Nr.	
		Mischende Funktion				Verteilende Funktion								DIN	ANSI 300
		3→2	1→2	2→3	2→1	3→2	1→2	2→3	2→1	min.	max.				
U - Universal															
15	15	3,3	54	4,4	73	3,5	59	4,6	78	*	10	40	80	T398A001	T398A007
20	20	8,0	133	7,4	123	8,1	136	7,7	129	*	10	40	100	T398A002	T398A008
25	25	11,4	190	11,6	194	12,1	203	11,9	199	*	10	40	100	T398A003	T398A009
32	32	18,9	316	16,6	278	17,9	299	16,6	278	*	10	40	150	T398A004	T398A010
40	40	27	450	27	450	27	450	27	450	*	10	40	150	T398A005	T398A011
50	50	51	850	51	850	51	850	51	850	*	10	40	200	T398A006	T398A012

* Der Mindeststeuerdruck variiert entsprechend der Druckdifferenz, siehe Grafik oben.



SONDERAUSFÜHRUNGEN UND ZUBEHÖR

- Ventilteller mit Metall/Metall-Abdichtung.
- Signaleinheit mit mechanischen Kontakten oder Induktivschalter.
- Niedrige Umgebungstemperaturen - Temperaturbereich: -50°C bis +70°C
- Ausführungen nach ATEX 94/9/EG für den Einsatz in explosionsfähigen Atmosphären, Kategorien 2GD und 3 GD.
- 2 Schalter, Schutzart Ex d, auf Ventil montiert mit 2 Kontakten Typ Crouzet 83101-I-W1, Temperaturbereich -20°C bis +80°C: Zusatz **SD2** [Sonderausführung mit 1 Kontakt Typ Honeywell 1HS1 (-55°C bis +82°C) oder 1 Kontakt Typ Crouzet (-20°C bis +80°C) auf Anfrage.]
- Ventilsitzdichtheit nach FCI 70-2, Klasse VI, auf Anfrage.
- Andere Rohranschlüsse auf Anfrage.

INSTALLATION

- Die Ventile können ohne Beeinträchtigung der Funktion in jeder Einbaulage montiert werden.
- Beständig gegenüber ASTM-Öle 1, 2 und 3.
- Die Übereinstimmung des Temperaturbereichs des Ventilgehäuses mit dem des Pilotventils ist zu überprüfen. Fehlerwahrscheinlichkeit auf Anfrage.
- Gewindeanschlüsse (G*) gemäß ISO 228/1 und ISO 7/1 als Standard.. Gewindeanschluss (G) gemäß ISO 228/1.
- Montage- und Wartungsanweisungen sind jedem Ventil beigelegt.

ERSATZTEILSÄTZE

Artikel-Nr.	Ersatzteilsatz-Nr.		
	Kolbendichtung	Antriebsfeder	Spindel, Ventilteller, Dichtungen
T398A001/007	C140233	C140299	C140323
T398A002/008	C140234	C140301	C140324
T398A003/009	C140234	C140303	C140325
T398A004/010	C140235	C140305	C140326
T398A005/011	C140235	C140307	C140327
T398A006/012	C140298	C140309	C140328

BESTELLBEISPIELE / VENTILE:

	T	398 A 003
	T	398 A 011
Anschluss		
Artikel-Nr.		

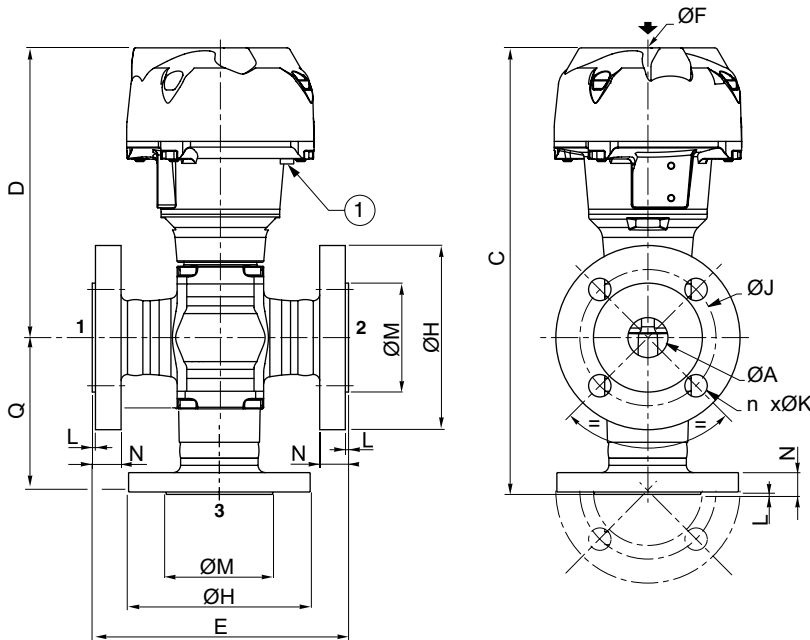
BESTELLBEISPIELE / ERSATZTEILSÄTZE:

	C140233
	C140298
	C140303
Artikel-Nr.	

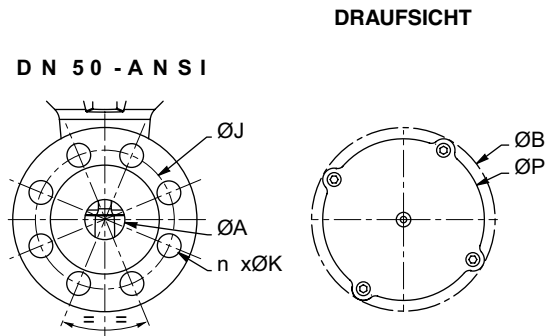
ABMESSUNGEN (mm), GEWICHTE (kg)



TYP 01-02-03-04
Vorsatzzeichen "T"



① Optische Stellungsanzeige



Typ	DN	Ø-Steuerkopf	Gewicht	
			DIN	ANSI
01	15	80	4,1	3,9
	20	100	6,7	7,2
02	25	100	8,1	8,7
	32	150	15,1	15,2
03	40	150	20,1	20,9
	50	200	33,9	34,3

Typ	DN	Ø-Steuerkopf	ØA	ØB	C		D	E		ØF	ØH		ØJ		n x ØK		L		ØM		N		ØP		Q	
					DIN	ANSI		DIN	ANSI		DIN	ANSI	DIN	ANSI	DIN	ANSI	DIN	ANSI	DIN	ANSI	DIN	ANSI	DIN	ANSI	DIN	ANSI
01	15	80	15	110	225,6	231,5	151,6	130	140	G 1/8	95	65	66,5	4 x 14	4 x 16	2	1,6	45	35	16	14,2	95	75	80		
					256,9	170,9		105	120		75	82,5	4 x 14	4 x 19	2	1,6	58	43	18	15,8	117	86				
02	20	100	20	132,5	275,9	280,9	180,9	160	170	G 1/8	115	85	89	4 x 14	4 x 19	2	1,6	68	51	18	17,5	117	95	100		
					346,2	351,2		180	190		G* 1/4	140	135	100	98,5	4 x 18	4 x 19	2	1,6	78	64	18	19,1	172,5	109	114
03	40	150	40	191	396,2	259,2	200	200		G* 1/4	150	155	110	114,5	4 x 18	4 x 22	2	1,6	88	73	18	20,6	172,5	137		
					474	328,5		230			G* 1/4	165	125	127	4 x 18	8 x 19	2	1,6	102	92	20	22,4	230	145,5		

Weitere Informationen unter: www.asconumatics.de