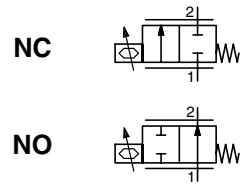




# MINI-PROPORTIONALVENTIL PIEZOTRONIC

ISO 15218 (CNOMO, Größe 15)  
Aufflansausführung, Grundplatte M5



2/2  
Baureihe  
630

## MERKMALE

- Miniatur-Ausführung, äußerst geringe Leistungsaufnahme (0,004 W), fast keine Erwärmung.
- Mini-Proportionalventil in Aufflansausführung zur Montage auf Einfachgrundplatte mit M5-Anschlüssen.
- Variabler Durchfluss proportional zum Regelsignal.
- Keine Verschleißteile: praktisch unbegrenzte Lebensdauer.
- Keine Induktionsspitzen: keine Schutzbeschaltung erforderlich.
- Kein Mindestbetriebsdruck erforderlich.
- Die Ventile entsprechen den geltenden EU-Richtlinien.

## ALLGEMEINES

Differenzdruck  
Aufflanschbild

Siehe "KENNDATEN" [1 bar = 100 kPa]  
entsprechend ISO 15218  
(CNOMO E06.36.120N, Größe 15)  
8 - 15 ms

## Schaltzeit

Medium (*)	Temperaturebereich	Dichtwerkstoff (*)
Luft oder Gas gefiltert bei 5 µm, ungeölt, ohne Kondensat, Taupunkt -10°C	0°C bis 60°C	NBR (Nitril)

## MEDIUMBERÜHRTE TEILE

(\*) Die Beständigkeit der medienberührten Teile gegenüber den verwendeten Medien ist zu überprüfen.

Gehäuse  
Innenteile  
Dichtungen  
Grundplatten

Kunststoff (PPS)  
Piezokeramik, Messing  
NBR  
Messing oder Aluminium

## ELEKTRISCHE DATEN

Elektrischer Anschluss

Steckerfahnen (Kabel Ø 6-7 mm)  
DIN 43650, 9,4 mm, Bauform C  
oder 2 Litzen AWG 28, 1 m lang  
IEC 335

Elektrische Ausführung

Schutzart

Spannungen (U<sub>N</sub>)

IP65 (EN 60529)  
DC (=): 0 bis 40 V

Haltestrom	Leistung			Umgebungs- temperatur	Typ <sup>(1)</sup>	
	Anzug ~	Halten ~	heiß/kalt =			
(mA)	(VA)	(VA)	(W)	(W)	(C°)	
< 100	-	-	-	0,004	0 bis 60	01-02

Spannungsregelung

0 - 40 V DC

Durchflussregelung

Hysterese < 10 bis 15%

## KENNDATEN

Anschluss	Durchfluss- koeffizient K <sub>v</sub>		Betriebsdruck- differenz (bar)				Halte- leistung (W)	Artikel-Nr.			
			min.	max.		Steckerfahnen		ohne Handhilfsbetätigung		mit Handhilfsbetätigung	
				Luft (*)	~			=	Litzen	Steckerfahnen	Litzen
(m <sup>3</sup> /h)	(l/min)	~	=	~	=	=	=	=	=		
<b>NC - Normal geschlossen</b>											
Aufflansch- ausführung	0,005	0,086	0	-	8	-	0,004	63000075	63000035	63000079	63000039
	0,007	0,12	0	-	4	-	0,004	63000076	63000036	63000080	63000040
<b>NO - Normal geöffnet</b>											
Aufflansch- ausführung	0,005	0,086	0	-	8	-	0,004	63000077	63000037	63000081	63000041
	0,007	0,12	0	-	4	-	0,004	63000078	63000038	63000082	63000042

## GRUNDPLATTEN <sup>(2)</sup>

Anschluss	Montageart	Beschreibung	Artikel-Nr.	
			Aluminium	Messing
<b>Einfachgrundplatte, ISO 15218 (CNOMO E06.36.120N, Größe 15)</b>				
M5	Einzelmontage	mit seitlichem Anschluss M5	88263002	30300001

(1) Siehe Maßzeichnungen auf der folgenden Seite.

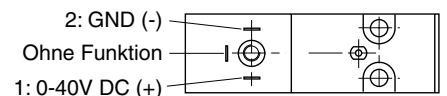
(2) Mehrfachgrundplatten auf Anfrage.



B

## ELEKTRISCHER ANSCHLUSS (Ventil mit Verpolschutz)

Version mit Steckerfahnen:



Version mit Litzen:

Litze rot : +  
Litze schwarz : -

**SONDERAUSFÜHRUNGEN**

- Leitungsdose mit 2 m-Kabel (siehe Abschnitt Magnete und Zubehör)

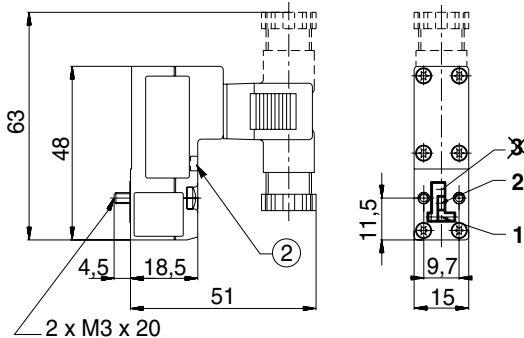
**INSTALLATION**

- Die Ventile können ohne Beeinträchtigung der Funktion in jeder beliebigen Einbaulage montiert werden.
- Montage auf Einfachgrundplatte.
- Im Gegensatz zur Schaltausführung enthält die Proportionalausführung keine Elektronik. Beim Anschluss des Ventils ist auf **korrekte Polarität** zu achten. Eine falsche Verpolung kann zu Schäden am Produkt führen. Lade- und Entladefunktion müssen durch die kundenseitige Ansteuerung übernommen werden.
- **Anmerkung: Der Strom ist mit einem in Reihe montierten Widerstand > 30 Ohm zu begrenzen.**
- Montage- und Wartungsanweisungen sind jedem Ventil beigelegt.

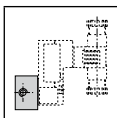
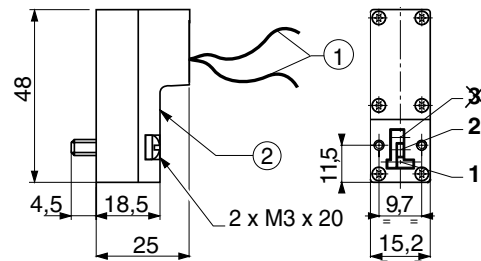
**ABMESSUNGEN (mm), GEWICHTE (kg)**

**TYP 01**  
IEC 335 / DIN 43650  
IP65

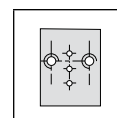
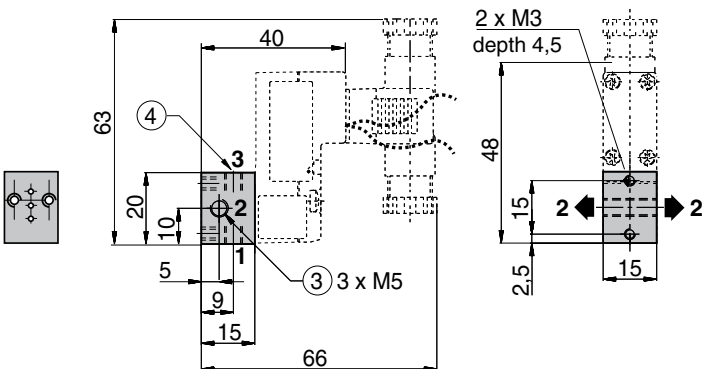
63000075/76/77/78/79/80/81/82


**TYP 02**  
IEC 335  
IP65

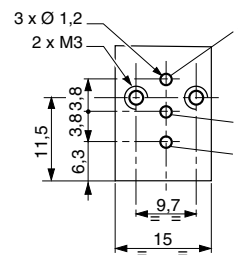
63000035/36/37/38/39/40/41/42


**EINFACHGRUNDPLATTE M5**  
Aluminium oder Messing

88263002 - 30300001


**AUFFLANSCHBILD**

ISO 15218/CNOMO E06.36.120N, Größe 15



Typ	Artikel-Nr.	Gewicht
01	63000075/76/77/78/79/80/81/82	0,040
02	63000035/36/37/38/39/40/41/42	0,032
-	88263002	0,012
-	30300001	0,034

- ① 2 Litzen AWG 28, 1 m lang
- ② Handhilfsbetätigung
- ③ Der Verbraucheranschluss (2) kann auf der linken oder rechten Seite der Grundplatte angeschlossen werden. Der unbenutzte Anschluss ist mit dem mitgelieferten Stopfen Ø M5 zu verschließen.
- ④ Anschluss (3) wird nicht benutzt. Er ist mit einem Stopfen zu verschließen