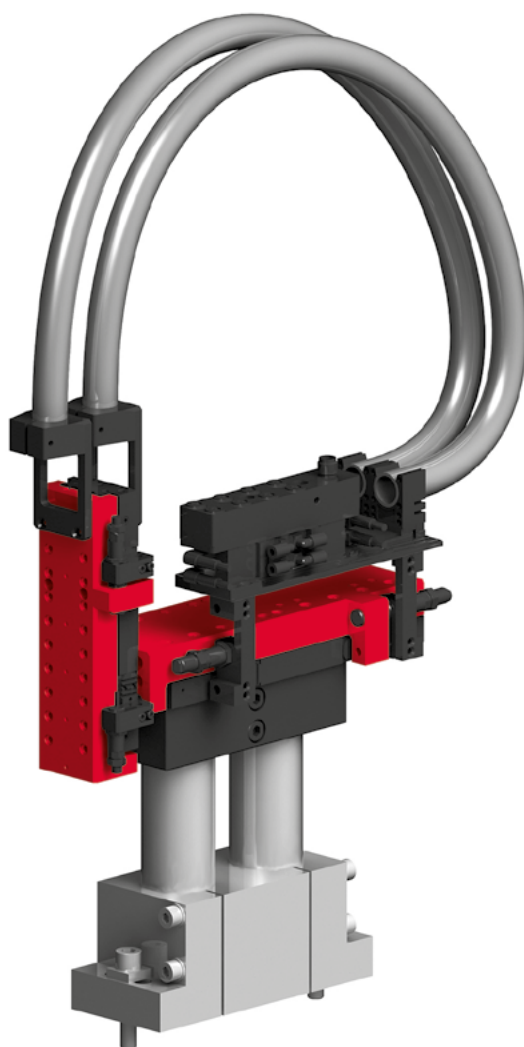


Systemes de manutention pneumatiques

EPS mini YZ



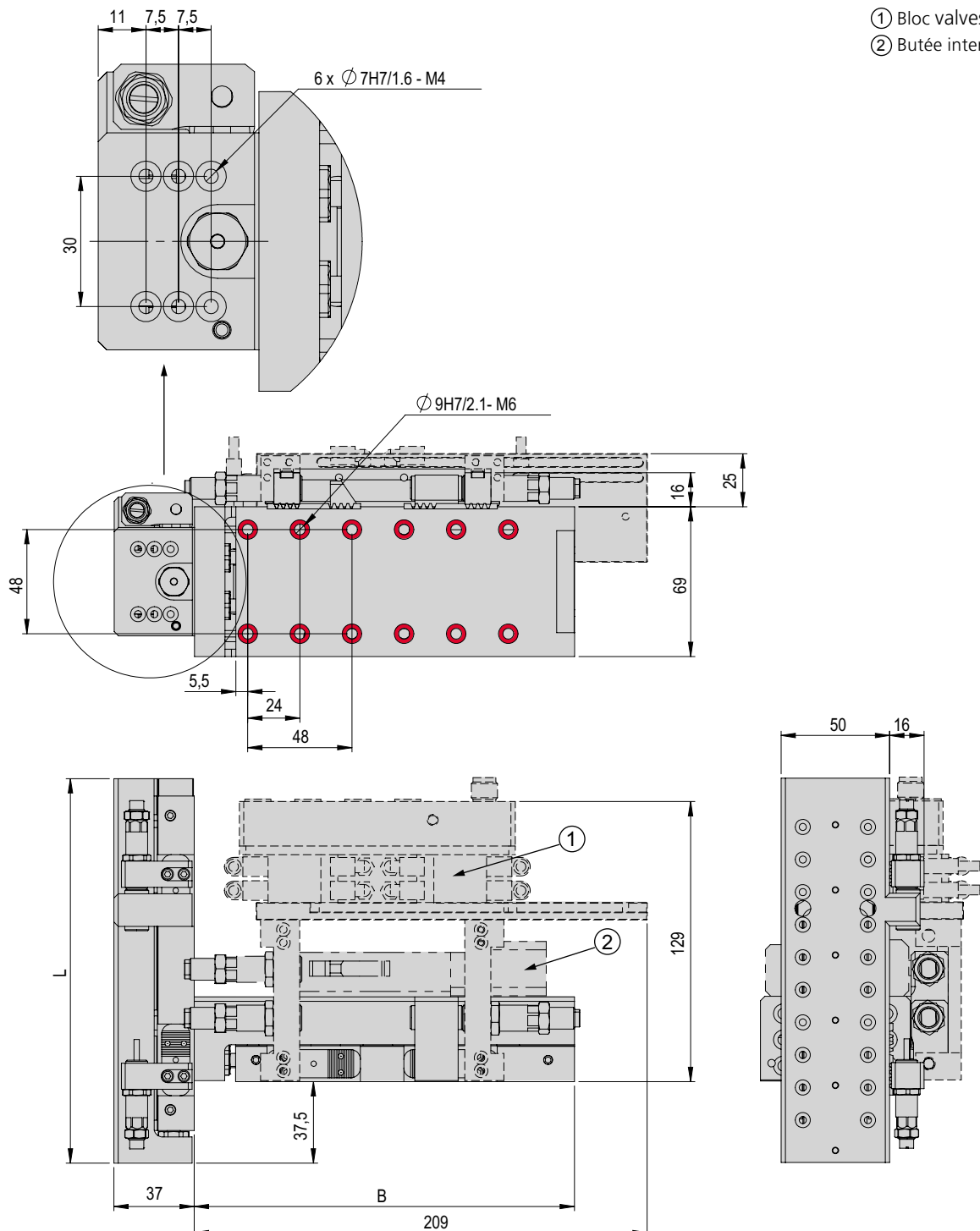
- Compact, prêt à fonctionner (câbles et tuyaux en place)
- Butée intermédiaire pour Y et Z disponible
- Course Y jusqu'à 150 mm

Dimensions

EPS mini YZ

Type	B
CS 20/50	175 mm
CS 20/100	235 mm
CS 20/150	295 mm

Type	L
CS 16/30	130 mm
CS 16/60	177 mm
CS 16/90	209 mm
CS 16/120	252 mm



⊕ Perçages à vissage traversant. Autres perçages vissables, voir catalogue composants HT, linéaires.

EPS mini YZ

Référence	50456539
Type d'entraînement	pneumatique
Précision répétée	± 0.02 mm
Plage de température	0 ... 50 °C
Bloc valves avec 5/3, 5/2 ou unités à dépression	jusqu'à 6 valves

Type	Axe Y
Axe	CS 20
Course horizontale	50, 100, 150 mm
Raccord d'air P	M5
Vitesse max.	1 m/s
Force du piston, rentrée	207 N
Force du piston, sortie	241 N

Type	Axe Z
Axe	CS 16
Course verticale	30, 60, 90, 120 mm
Raccord d'air P	M5
Vitesse max.	1 m/s
Force du piston, rentrée	103 N
Force du piston, sortie	120 N

Fourni dans la livraison *

- 2x Ø 7h6 Douille de centrage
- 2x Ø 9h6 Douille de centrage
- 4x Vis spéciales M6x25/9
- 4x Amortisseurs
- Tuyau
- Tuyaux/câbles entièrement en place

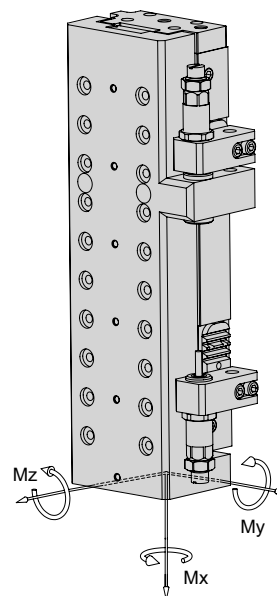
Accessoires

- (Catalogue accessoires HT)
- Console
 - Bloc valves
 - Détecteurs
- (Catalogue composants HT, linéaires)
- Butée intermédiaire ZA-CS
- (Catalogue composants HT, préhension/rotation)
- Modules de rotatif
 - Modules de préhension

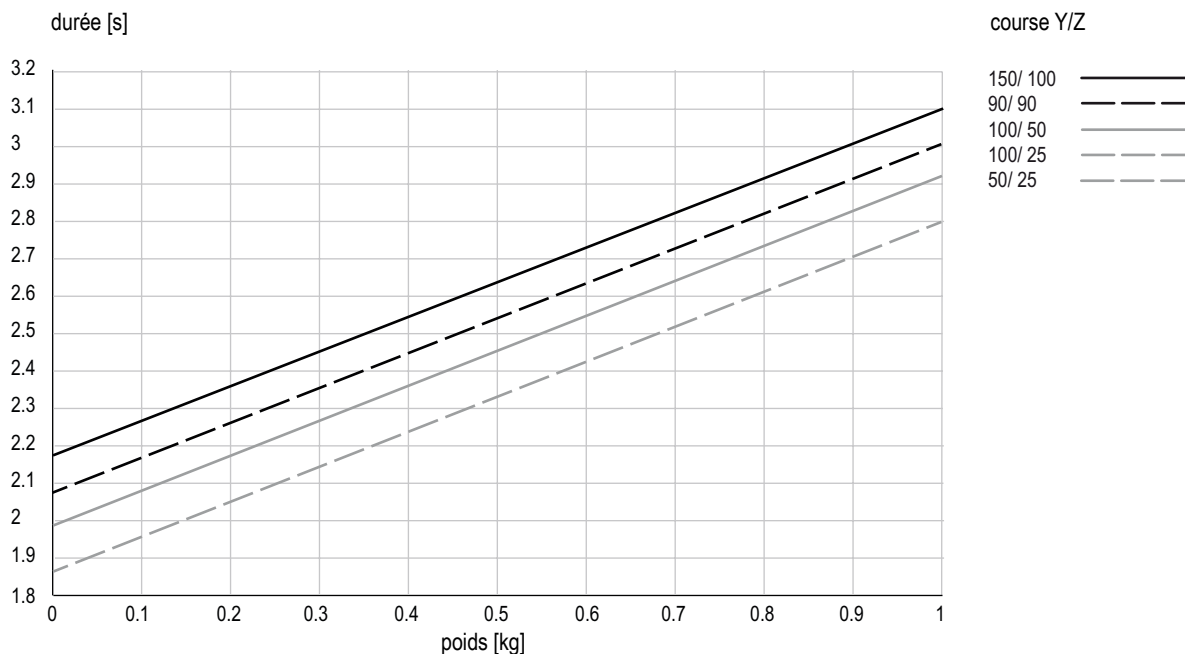
* Écart possible, en fonction de la périphérie montée

Garantie: 24 mois à compter de la date de mise en service, maximum 27 mois à compter de la date de livraison

Type	CS 16/30	CS 16/60	CS 16/90	CS 16/120
Moment statique Mx	10 Nm	14 Nm	14 Nm	14 Nm
Moment statique My	18 Nm	32 Nm	33 Nm	39 Nm
Moment statique Mz	25 Nm	44 Nm	46 Nm	56 Nm



Temps de cycle EPS mini YZ pour prélèvement et dépose



Durées incluant 2 x 100 ms de temps de préhension

Commentaire:

Les valeurs dans le tableau correspondent à un cycle de prélèvement et de dépose (6 mouvements consécutifs + 2 x 100 ms de temps de préhension). La masse indiquée est centrée au niveau de l'unité linéaire verticale. Les temps d'arrêt de manipulation permettent des durées de mouvement plus courtes. Dans des cas exceptionnels, par exemple en présence d'une masse excentrique ou d'exigences élevées en matière de précision, la valeur peut être dépassée.



**Technique de manutention
et d'alimentation
Afang Automation AG**
Fiechtenstrasse 32
CH-4950 Huttwil
T +41 62 959 86 86
F +41 62 959 87 87
sales@afag.com

**Technique d'alimentation
Afang GmbH**
Wernher-von-Braun-Straße 1
D-92224 Amberg
T +49 9621 650 27-0
F +49 9621 650 27-490
sales@afag.com

**Systèmes de manutention
eps GmbH**
Gewerbstraße 11
D-78739 Hardt
T +49 7422 560 03-0
F +49 7422 560 03-29
info@eps-automation.de

**Afang Automation Amérique du Nord
Schaeff Machinery & Services LLC.**
820 Fessler's Parkway, Suite 210
Nashville, TN 37210 / USA
T +1 260 417 6452
sales@afag.com

