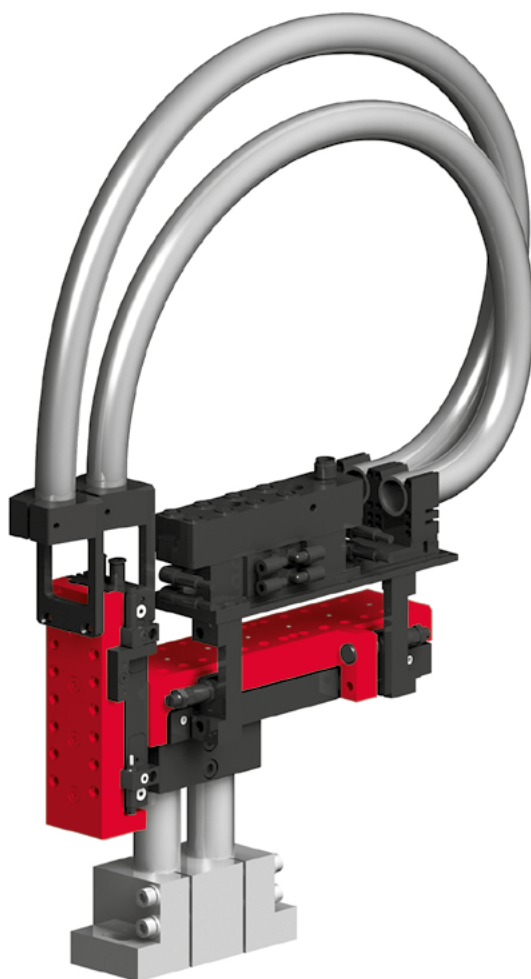


Systemes de manutention pneumatiques

EPS nano YZ



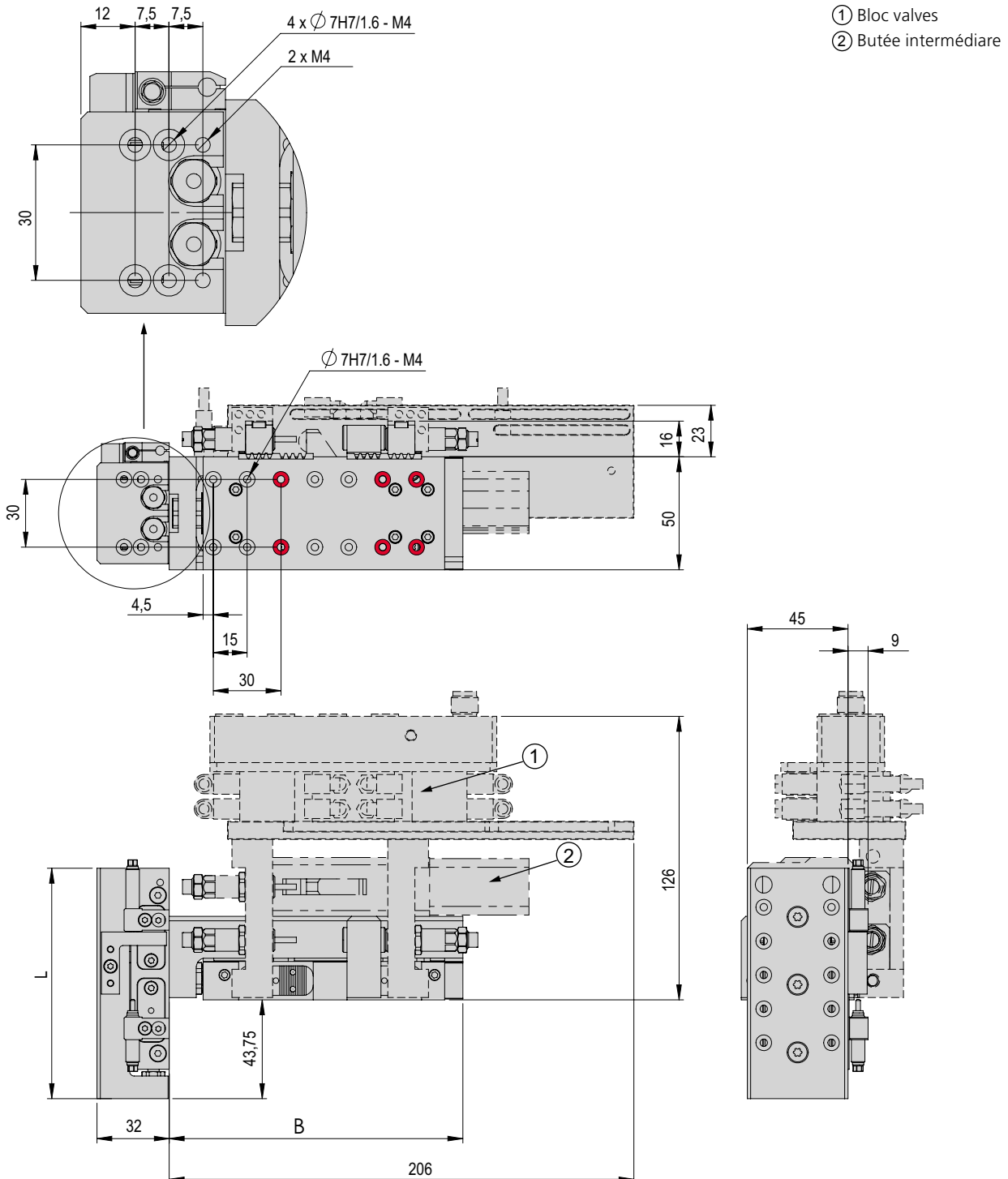
- Compact, prêt à fonctionner (câbles et tuyaux en place)
- Butée intermédiaire pour Y et Z disponible
- Idéal pour charges utiles faibles

Dimensions

EPS nano YZ

Type	B
CS 16/30	130 mm
CS 16/60	177 mm
CS 16/90	209 mm
CS 16/120	252 mm

Type	L
CS 12/30-SD/ED	102 mm
CS 12/60-SD/ED	132 mm
CS 12/90-SD/ED	162 mm



⊕ Perçages à vissage traversant. Autres perçages vissables et perçages vissables disposés autrement, voir catalogue composants HT, linéaires.

EPS nano YZ

Référence	50456538
Type d'entraînement	pneumatique
Précision répétée	± 0.02 mm
Plage de température	0 ... 50 °C
Bloc de valves avec 5/3, 5/2 ou unités à dépression	jusqu'à 6 valves

Type	Axe Y
Axe	CS 16
Course horizontale	30, 60, 90, 120 mm
Raccord d'air P	M5
Vitesse max.	1 m/s
Force du piston, rentrée	103 N
Force du piston, sortie	120 N

Type	Axe Z
Axe	CS 12
Course verticale	30, 60, 90 mm
Raccord d'air P	M5
Vitesse max.	1 m/s
Force du piston, rentrée	71 N
Force du piston, sortie	94 N

Fourni dans la livraison *

- 4x Ø 7h6 Douille de centrage
- 4x Vis spéciales M4x20/8
- 4x Amortisseurs
- Tuyau
- Tuyaux/câbles entièrement en place

Accessoires

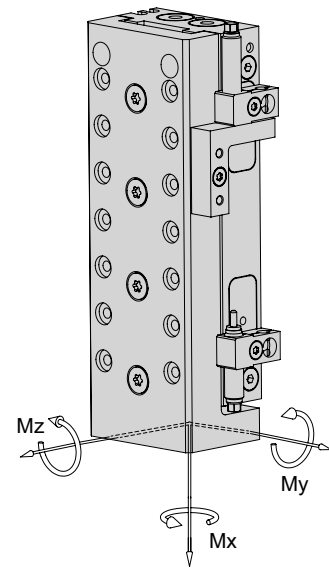
(Catalogue accessoires HT)

- Console
 - Bloc valves
 - Détecteurs
- (Catalogue composants HT, linéaires)
- Butée intermédiaire ZA-CS
- (Catalogue composants HT, préhension/rotation)
- Modules de rotatif
 - Modules de préhension

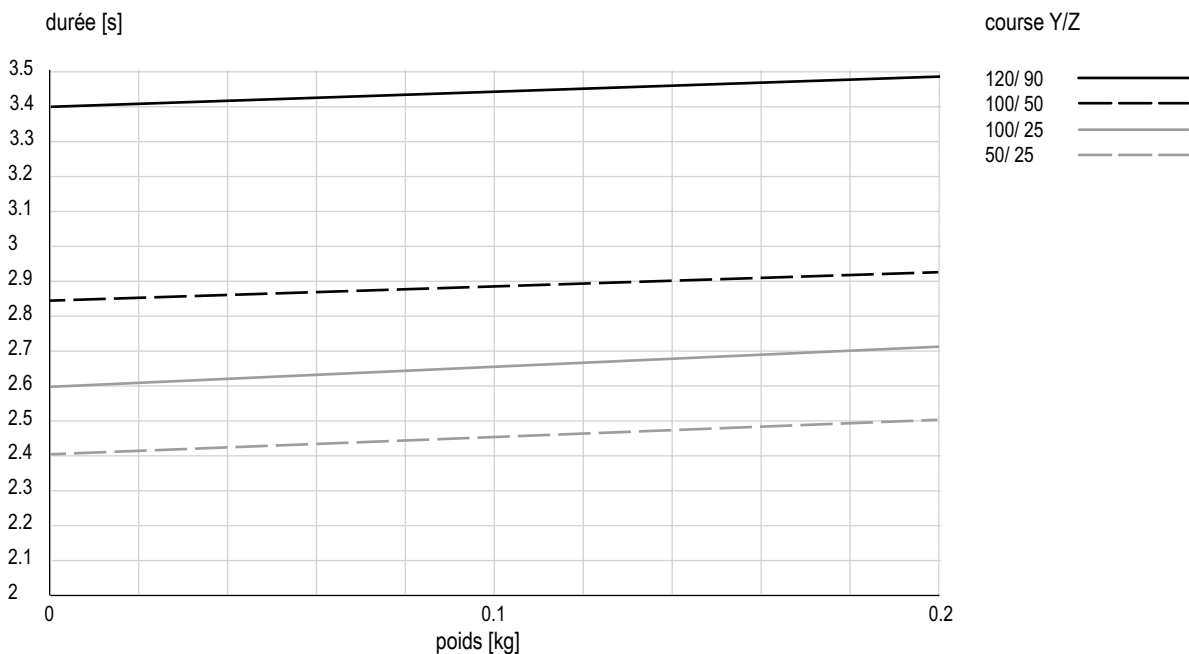
* Écart possible, en fonction de la périphérie montée

Garantie: 24 mois à compter de la date de mise en service, maximum 27 mois à compter de la date de livraison

Type	CS 12/30	CS 12/60	CS 12/90
Moment statique Mx	13 Nm	13 Nm	13 Nm
Moment statique My	8 Nm	8 Nm	8 Nm
Moment statique Mz	8 Nm	8 Nm	8 Nm



Temps de cycle EPS nano YZ pour prélèvement et dépose



Durées incluant 2 x 100 ms de temps de préhension

Commentaire:

Les valeurs dans le tableau correspondent à un cycle de prélèvement et de dépose (6 mouvements consécutifs + 2 x 100 ms de temps de préhension). La masse indiquée est centrée au niveau de l'unité linéaire verticale. Les temps d'arrêt de manipulation permettent des durées de mouvement plus courtes. Dans des cas exceptionnels, par exemple en présence d'une masse excentrique ou d'exigences élevées en matière de précision, la valeur peut être dépassée.



**Technique de manutention
et d'alimentation
Afang Automation AG**
Fiechtenstrasse 32
CH-4950 Huttwil
T +41 62 959 86 86
F +41 62 959 87 87
sales@afag.com

**Technique d'alimentation
Afang GmbH**
Werner-von-Braun-Straße 1
D-92224 Amberg
T +49 9621 650 27-0
F +49 9621 650 27-490
sales@afag.com

**Systèmes de manutention
eps GmbH**
Gewerbstraße 11
D-78739 Hardt
T +49 7422 560 03-0
F +49 7422 560 03-29
info@eps-automation.de

**Afang Automation Amérique du Nord
Schaeff Machinery & Services LLC.**
820 Fessler's Parkway, Suite 210
Nashville, TN 37210 / USA
T +1 260 417 6452
sales@afag.com

