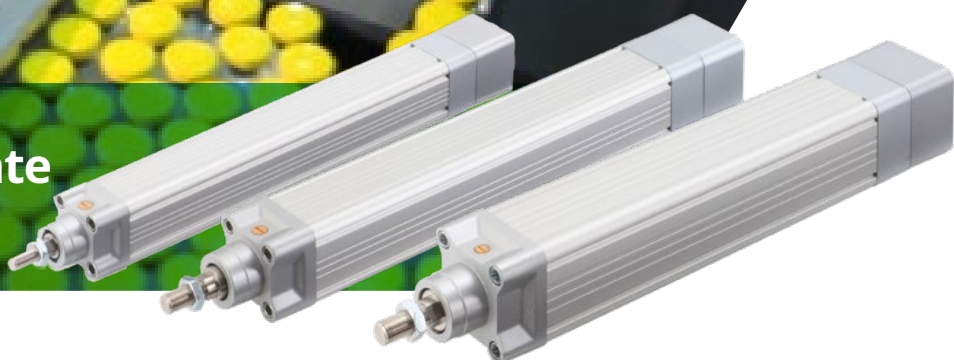


Attuatore elettrico lineare serie SPRA AVENTICS™

Una soluzione efficiente
e ad alte prestazioni



Movimenti lineari rapidi e potenti di grande precisione ed efficienza

- Flessibile e versatile - la serie SPRA ha tre diverse tecnologie a vite per soddisfare un'ampia gamma di requisiti applicativi. È inoltre conforme alla norma ISO 15552 per offrire un'ampia gamma di accessori.
- Miglioramento della sostenibilità e riduzione del costo di gestione totale - selezionate la soluzione migliore (più efficiente a livello energetico) per la vostra applicazione esclusiva, da un unico fornitore, utilizzando un basso consumo di energia.
- Ripetibilità del processo - i parametri del movimento possono essere salvati e richiamati in ogni macchina, assicurando una riproducibilità di processo con maggiore accuratezza e garantendo uniformità e coerenza della produzione.
- Risparmio di tempo (di progettazione) - facile dimensionamento e personalizzazione dell'azionamento elettrico, con strumenti e configuratore on-line interconnessi.

AVENTICS™


EMERSON™

Migliore capacità di carico, precisione e affidabilità

Oltre a fornire precisione e ripetibilità straordinarie, l'attuatore elettrico lineare serie SPRA è anche estremamente versatile e flessibile; è possibile scegliere tra tre diverse tecnologie di viti per l'implementazione all'interno di un ampio campo di applicazioni, soddisfacendo requisiti applicativi precisi. La conformità con la norma ISO 15552, la disponibilità di tool di selezione online e una vasta gamma di accessori di fissaggio garantiscono una implementazione appropriata.

Tecnologia viti versatile

La serie SPRA ha tre diverse tecnologie di viti per soddisfare un'ampia gamma di requisiti applicativi:

Viti filettate – forza statica elevata, resistenza a vibrazioni eccessive, funzionamento silenzioso, economicità. Ideali per applicazioni autobloccanti.

Viti a ricircolo di sfere di precisione – soluzione ad alte prestazioni adatta a un'ampia gamma di applicazioni, incluse quelle che richiedono carichi elevati, precisione e durata.

Viti a rulli – ideali per applicazioni ad alta precisione, carichi pesanti, velocità elevate e ambienti gravosi.



Flessibile – ampia gamma di accessori e opzioni di montaggio

La serie SPRA presenta una vasta gamma di fissaggi, inclusa flangia di fissaggio anteriore/posteriore, piedini, supporto oscillante anteriore/posteriore e molto ancora.

Il motore scelto può essere montato nell'attuatore elettrico della serie SPRA sia in linea che in parallelo, a seconda dei requisiti della vostra applicazione.



Riducete il tempo di progettazione con i tool online

Selezione, configurazione e personalizzazione non sono mai state così semplici grazie ai tool online. Potete utilizzare lo strumento di dimensionamento online MotionFinder per selezionare l'attuatore elettrico appropriato, basato sui dati di applicazione da voi forniti. Successivamente poi, potete servirvi del configuratore online per personalizzare il vostro cilindro, aggiungere accessori, scaricare file CAD e acquistare online senza bisogno di registrarsi. Potete inoltre scaricare le pagine di catalogo online e altri file tecnici.

Utilizzate il software di dimensionamento online MotionFinder:



Configurate la vostra serie SPRA personale online:



Scoprite di più e scaricate documenti come le pagine di catalogo:



AVENTICS

Invito all'azione:
www.Emerson.com/AVENTICS

Il logo Emerson è un marchio di fabbrica e un marchio di servizio di Emerson Electric Co. Il marchio e il logo sono marchi di fabbrica registrati di un'azienda appartenente al gruppo aziendale Emerson. Tutti gli altri marchi appartengono ai rispettivi proprietari. © 2023 Emerson Electric Co. Tutti i diritti riservati.
FL0005711TIT-01_05-23


EMERSON