



# ROSEMOUNT™ 1208 FÜLLSTANDS- UND DURCHFLUSSMESSUMFORMER UND ROSEMOUNT™ 3490 CONTROLLER

Für Füllstands- und  
Volumendurchflussmessungen in Wasser-,  
Abwasser- und Prozessversorgungsanwendungen

**Wasser ist eine wesentliche natürliche Ressource, die effektiv verwaltet werden muss, um ihre Qualität zu gewährleisten und einen nachhaltigen Betrieb zu ermöglichen. Die Komplettlösung für Wasser und Abwasser, bestehend aus dem Rosemount™ 1208 Füllstands- und Durchflussmessumformer und dem Rosemount 3490, unterstützt Sie bei der Verbesserung der Nachhaltigkeit und Effizienz Ihrer Anlage.**

## Sicherstellung eines nachhaltigen Betriebs

- Optimieren Sie die Ressourcennutzung und reduzieren Sie Wasserverluste mit zuverlässigen Füllstands- und Steuerungsfunktionen, die Ihnen eine präzise Überwachung Ihrer Prozesse ermöglichen.
- Einhaltung von Vorschriften und gesetzlichen Anforderungen: Erhalten Sie detaillierte Daten und Einblicke für Ihre Berichte mit Datenprotokollierung
- Reduzieren Sie den ökologischen Fußabdruck, indem Sie Kabel oder Sensoren dank der M12-Steckverbindertechnologie separat austauschen.

## Verbesserte Effizienz bei Wasserprozessen

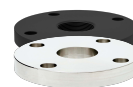
- Niedrigere Betriebskosten durch wartungsfreie Radartechnologie, die tauchfähig und unbeeinflusst von Umgebungs- und Prozessbedingungen ist
- Eliminieren Sie manuelle Kontrollgänge und reduzieren Sie die Betriebskosten durch effektives Wassermanagement
- Optimieren Sie Ihre Prozesse mit Radartechnologie ohne Totzone, die es ermöglicht, die Auslastung von Dämmen und Behältern zu erhöhen und gleichzeitig Überlaufen zu verhindern.

## Reduzierte Komplexität mit benutzerfreundlichen Instrumenten

- Einfache Installation auch bei beengten Platzverhältnissen oder im Außenbereich dank kompakter und wetterfester Bauweise der Geräte
- Reduzieren Sie die Komplexität und sparen Sie Zeit dank der einfachen 4-stufigen Inbetriebnahme und der einfach zu navigierenden Struktur
- Einfache Konfiguration mit intuitiven Controller-Anwendungsassistenten oder kabelloser Bluetooth-Technologie®



**Der**  
Rosemount 1208 kann in jeder Anwendung mit einer Montagehalterung installiert werden, die in einer kurzen und



### Große Auswahl an Adaptern und Flanschen

Die Rosemount Serie 1208 verfügt über 1,5" G- und NPT-Prozessanschlüsse, die mit einer Reihe von Rosemount-Flanschen



**Montage- und Wetterschutzkits**  
Der Rosemount 3490 kann mit einem vielseitigen Montagesatz an Rohrleitungen oder Wänden montiert werden. Die Wetterschutzabdeckung verbessert die Sichtbarkeit des Bildschirms und bietet in rauen Umgebungen einen zusätzlichen Schutz

# FÜLLSTANDS- UND DURCHFLUSSMESSUNG IN WASSER UND ABWASSER

## Rosemount 1208 Füllstands- und Durchflussmessumformer



- Kleine und leichte, robuste PVDF-Ausführung
- 80 GHz FMCW Fast-Sweep-Technologie
- Plug&Play-Installation
- Vollständig tauchfähig

<b>Kommunikationsprotokoll</b>	Bluetooth® Wireless-Technologie, 4-20 mA HART in Zweileitertechnik® oder 4-20 mA
<b>Messbereich</b>	15 m (49 ft.)
<b>Genauigkeit</b>	± 2 mm (±0,08 in.)
<b>Betriebstemperatur rature</b>	-40 bis 80 °C (-40 bis 176 °F)
<b>Betriebsdruck</b>	-1 bis 3 bar (-14 bis 43 psi)
<b>Mediumberührter Werkstoff</b>	PVDF
<b>Gehäuseschutzart</b>	IP66/68; TYP 4X/6P
<b>Zertifizierungen/ Zulassungen</b>	Class I Div 2 (Zone 2), NSF 61, WRAS, FDA, EC 1935/2004

## Rosemount 3490 Regler



- Robuste, gekapselte Ausführung
- Umfassendes Funktionsspektrum mit Pumpensteuerung, Summierung, Protokollierung und Durchflussgeometrien
- Intuitive Benutzeroberfläche und einfach zu navigierendes Menü
- Digitale Konnektivität mit Ethernet

<b>Konfigurationseinstellungen</b>	<ul style="list-style-type: none"><li>• Füllstands- und Pumpensteuerung</li><li>• Messung des Durchflusses im offenen Kanal</li><li>• Differenzdruck-Füllstandsmessung</li><li>• Tankvolumenberechnungen</li></ul>
<b>Eingangskompatibilität</b>	4-20 mA HART
<b>Spannungsversorgung</b>	100-240 VAC
<b>Umgebungstemperatur</b>	-40 to 140°F (-40 to 60°C)
<b>Gehäuseschutzart</b>	IP66/67; TYPE 4X
<b>Host-Kommunikations-Ethernet</b>	Ethernet (http, Modbus TCP/IP)

Weitere Informationen finden Sie unter [Emerson.com](https://www.emerson.com)

Das Emerson Logo ist eine Marke und Dienstleistungsmarke der Emerson Electric Co. Das Markenlogo ist eine eingetragene Marke eines Unternehmens der Emerson Unternehmensfamilie. Alle anderen Marken sind Eigentum ihrer jeweiligen Inhaber. ©2023 Emerson Electric Co. Alle Rechte vorbehalten.

MS-00807-0105-7062 Rev AB