

TRANSMETTEUR DE NIVEAU ET DE DÉBIT ROSEMOUNT™ 1208 ET CONTRÔLEUR ROSEMOUNT™ 3490

Pour la mesure de niveau et de débit volumique dans les applications de l'eau, des eaux usées et pour les utilités liées aux procédés.

L'eau est une ressource naturelle essentielle et elle doit être gérée efficacement pour en assurer la qualité et permettre des opérations durables. La solution complète pour le traitement de l'eau et des eaux usées, composée du transmetteur de niveau et de débit Rosemount™ 1208 et du contrôleur Rosemount 3490, vous aidera à améliorer le développement durable et l'efficacité de votre usine.

Assurer la durabilité des opérations

- Optimisez l'utilisation des ressources et réduisez les pertes d'eau grâce à des fonctionnalités de niveau et de contrôle fiables, qui vous permettent de surveiller vos procédés avec précision
- Respecter les réglementations et les exigences légales : Obtenez des données et des informations détaillées pour vos rapports grâce à l'enregistrement des données
- Réduisez l'empreinte environnementale en remplaçant le câble ou les capteurs séparément grâce à la technologie de connexion M12.

Améliorer l'efficacité des procédés de traitement de l'eau

- Réduction des coûts d'exploitation grâce à une technologie radar sans maintenance, submersible et insensible aux conditions environnementales et de procédé
- Éliminez les vérifications manuelles et réduisez les coûts d'exploitation grâce à une gestion efficace de l'eau
- Optimisez vos procédés avec une technologie radar sans zone morte, ce qui permet d'augmenter l'utilisation de barrages ou de réservoirs tout en évitant les débordements

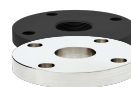
Réduisez la complexité grâce à des instruments faciles à utiliser

- Facile à installer, même avec un espace limité ou dans des environnements extérieurs grâce à la conception compacte et résistante aux intempéries des appareils
- Réduisez la complexité et gagnez du temps grâce à la simplicité d'une mise en service en 4 étapes et une architecture de navigation facilitée dans les menus
- Configuration aisée grâce à un contrôleur intuitif et des assistances d'application ou à la technologie sans fil Bluetooth®



Supports de montage

Le Rosemount 1208 peut être installé sur n'importe quelle application avec un support de montage, disponible en version courte et extensible



Large gamme d'adaptateurs et de brides

La série Rosemount 1208 dispose de raccords au procédé NPT et G 1,5", compatibles avec une gamme de brides et d'adaptateurs Rosemount



Kits de montage et de protection contre les intempéries

Le Rosemount 3490 peut être installé sur des tubes ou des parois à l'aide d'un kit de montage polyvalent. Le couvercle de protection contre les intempéries peut aider à augmenter la visibilité de l'écran et fournir une couche de protection supplémentaire dans les environnements difficiles

MESURE DE NIVEAU ET DE DÉBIT DANS L'EAU ET LES EAUX USÉES

Transmetteur de niveau et de débit Rosemount 1208



- Conception en PVDF compact, légère et robuste
- Technologie Fast Sweep FMCW 80 GHz
- Installation « plug-and-play »
- Entièrement submersible

Protocole de communication	Technologie sans fil Bluetooth®, 2 fils 4-20 mA HART® ou 3 fils 4-20 mA, IO-Link, commutateur
Plage de mesure	15 m (49 pi)
Précision	± 2 mm (± 0,08 in.)
Température de service	-40 à 80 °C (-40 à 176 °F)
Pression de service	-1 à 3 bar (-14 à 43 psi)
Matériaux en contact avec le procédé	PVDF
Indice de protection du boîtier	IP66/68; TYPE 4X/6P
Approbations	Classe I Div 2 (Zone 2), NSF 61, WRAS, FDA, CE 1935/2004

Contrôleur Rosemount 3490



- Conception robuste et moulée
- Ensemble complet de fonctionnalités avec contrôle de pompes, totalisation, enregistrement et géométries d'écoulement
- Interface utilisateur intuitive et menu avec navigation aisée
- Connectivité numérique avec Ethernet

Assistant de configuration	<ul style="list-style-type: none">• Contrôle du niveau et de la pompe• Mesure de débit en canal ouvert• Mesure de niveau différentiel• Calculs de volume du réservoir
Compatibilité entrée	4-20 mA HART
Alimentation électrique	100-240 VCA
Température ambiante	-40 à 60 °C (-40 à 140 °F)
Indice de protection du boîtier	IP66/67; TYPE 4X
Ethernet de communication hôte	Ethernet (http, Modbus TCP/IP)

Pour plus d'informations, rendez-vous sur [Emerson.com](https://www.emerson.com)

Le logo Emerson est une marque commerciale et une marque de service d'Emerson Electric Co. Les logos de la marque sont des marques déposées d'un des groupes d'entreprises Emerson. Toutes les autres marques sont la propriété de leurs détenteurs respectifs. ©2023 Emerson Electric Co. Tous droits réservés.

MS-00807-0103-7062 Rev AB