

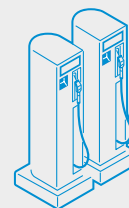
Wasserstofftankstellen

Unterstützung der OEMs bei der Entwicklung optimierter Speicher- und Zapfanlagenlösungen für zuverlässige, sichere und effiziente Wasserstofftankstellen

Herausforderung

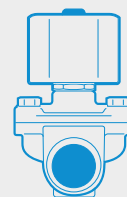
Zur Unterstützung der zunehmenden Nutzung sauberer Kraftstoffe ist eine neue Infrastruktur erforderlich. Wasserstofftankstellen müssen sicher, zuverlässig und effizient arbeiten, um Mitarbeiter, Kunden und Sachwerte zu schützen, die Verfügbarkeit zu erhöhen und die Rentabilität der Investitionen zu maximieren.

**TANKSTELLENNETZ
IST UNERLÄSSLICH
FÜR DEN ÜBERGANG
ZU WASSERSTOFF ALS KRAFTSTOFF.**



Die Zapfanlagen müssen sicherstellen, dass die richtige Menge an Kraftstoff jederzeit schnell und sicher an die Kunden abgegeben wird. Verlässliche Lösungen, die den Industriestandards und lokalen Vorschriften entsprechen, müssen eine genaue und zuverlässige Regelung des Wasserstoffflusses ermöglichen.

**ZUVERLÄSSIGE
LÖSUNGEN ZUR
DURCHFLOSSREGELUNG
VERBESSERUNG VON
SICHERHEIT, ZUVERLÄSSIGKEIT
UND EFFIZIENZ.**



Die OEMs müssen optimierte Lösungen entwickeln, wofür das entsprechende Know-how bei der Nutzung der aufkommenden Gas- und Flüssigwasserstofftechnologie erforderlich ist, und gleichzeitig sicherstellen, dass sie die Zuverlässigkeit der Lieferkette gewährleisten können, um die Produktion so zu skalieren, dass die Nachfrage der Tankstellenbetreiber auf diesem schnell wachsenden Markt abgedeckt wird.

**DIE NACHFRAGE
NACH SAUBEREN
KRAFTSTOFFEN STEIGT
SIND SIE BEREIT?**



EMERSON™

CONSIDER IT SOLVED™

UNSERE LÖSUNGEN – Steigerung der Sicherheit, Zuverlässigkeit und Effizienz der Tankstellen

Tankstellen sind für das Wachstum des Marktes für Wasserstoffmobilität von entscheidender Bedeutung. Emerson's Know-how und modernste Durchflussregelungstechnologie sind ideal geeignet, um OEMs und Tankstellenkonstrukteure bei der Entwicklung einer optimierten Wasserstoffzapftechnologie zu unterstützen. Unsere Produkte für Hochdruck-Wasserstoff-Durchflussregelungsanwendungen tragen zu einem sicheren, präzisen und effizienten Betrieb bei.

Leistungsstarke Lösungen für die Durchflussregelung erhöhen die Sicherheit und Verfügbarkeit von Tankstellen und verbessern das Kundenerlebnis.

Emerson's zuverlässige Produkte zur Durchflussregelung, die speziell für Wasserstoffanwendungen entwickelt wurden, tragen dazu bei, die Risiken der Kraftstofflagerung und -abgabe zu minimieren und die Zuverlässigkeit des Tankstellensystems zu erhöhen, während gleichzeitig ein reibungsloser Tankvorgang gewährleistet wird.



Die präzise Kraftstoffabgabe erhöht das Vertrauen der Verbraucher, senkt die Betriebskosten und verringert die Gefahr von Leckagen.

Die Produkte von Emerson für die Hochdruck-Wasserstoff-Durchflussregelung erfüllen weltweite Normen und lokale Vorschriften und garantieren genaue Kraftstoffmengen und Durchflussraten für eine präzise Kraftstoffabgabe, ein geringeres Leckagepotenzial und reduzierte Wartungskosten.



Arbeiten Sie mit einem Experten zusammen, der Sie in die Lage versetzt, die neuesten Technologien zu nutzen, die Zuverlässigkeit der Lieferkette zu festigen und die Produktion zu skalieren.

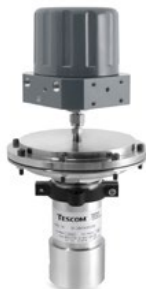
Die Nutzung von Emerson's Know-how in der Wasserstoffbranche, des umfangreichen Portfolios und des weltweiten Fertigungssupports eröffnet einen Weg zu optimierten Anlagenkonstruktionen und einer zuverlässigen Lieferkette.



TESCOM™ Elektropneumatisches Ventil Serie ER5000



TESCOM™ Druckminderer Serie 26-2000



TESCOM™ Ventil Serie VA/VG



ASCO™ 320 Direkt wirkendes Magnetventil für allgemeine Anwendungen



Für weitere Informationen
Code scannen.