

Consiga maior segurança, fiabilidade e eficiência energética, em conjunto com uma operação e montagem mais fáceis



Queimadores industriais

Soluções de automação comprovadas e a experiência local para ajudar a ultrapassar os seus desafios mais difíceis.





Precisa de garantir a segurança, aumentar a eficiência energética, reduzir os custos de operação e diminuir os períodos de inatividade?

Para indústrias como as de petróleo e gás, metalurgia, construção, indústria alimentar e indústria de AVAC hospitalar, existe uma grande necessidade de soluções de combustão de qualidade superior, que proporcionem segurança, fiabilidade e eficiência energética. Os responsáveis pela instalação de condutores de combustível devem utilizar instrumentos e comandos que permitam ao utilizador cumprir com as normas de segurança e de eficiência energética, ao mesmo tempo que garantem fiabilidade e otimizam o custo e o desempenho de operação. Os fabricantes de equipamento original, distribuidores e utilizadores finais também enfrentam desafios na aquisição de soluções chave na mão personalizadas de um fornecedor de fonte única. Os custos totais de propriedade também são afetados pela elevada frequência de manutenções, tempo de montagem e passos que requerem trabalho intensivo.

Os sistemas de combustão desatualizados e de qualidade inferior são de difícil montagem, exigem uma manutenção constante e não são eficientes com recursos naturais.

Os detritos podem danificar os aparelhos condutores de combustível e o queimador. Até 20% de poupança anual nos custos de aquecimento se as válvulas de fecho e de controlo forem alvo de uma manutenção adequada.
— Investigação e diretrizes industriais da ASCO



Um queimador consome grandes quantidades de combustível, cujo preço tem vindo a aumentar exponencialmente desde 1999. Até os mais pequenos ganhos na eficiência geral podem resultar em poupanças significativas.
— Power Flame Inc. 2005



O grau de rendimento do queimador e o consumo de energia/combustível podem contribuir gravemente para os custos de utilidade da fábrica. Medidas para melhorar o grau de rendimento do queimador podem resultar numa melhoria significativa da sua linha de lucro.
— Lathrop Trotter 2017



Aumente a segurança e a fiabilidade com uma regulação de caudal precisa e uma maior eficiência energética.

Um sistema fiável, eficiente a nível energético, com custos de operação reduzidos é um objetivo comum no mercado de queimadores industriais internacional — com uma regulação de pressão e caudal mais precisa, entregas rápidas, menores custos de montagem e montagem/installação fáceis. Enquanto líder mundial de soluções de condutores de gás, a Emerson compreende isto.

É por este motivo que continuamos a demonstrar o nosso compromisso com esta indústria, oferecendo-lhe uma solução completa, com certificações de segurança globais, maior fiabilidade, rendimento de caudal e equipamentos de campo de fácil montagem.

"A equipa de Energia industrial da Emerson contribuiu para o aumento geral do grau de rendimento do queimador, com uma redução de até dois dígitos na utilização de combustível e uma diminuição significativa dos níveis de carbono nas cinzas. A operação do queimador também foi mais fiável".
— Equipas de engenharia e operação, uma fábrica de produção de açúcar multinacional



Opere com a segurança e fiabilidade em mente, com produtos robustos e resistentes

- Cumpra as normas e regulamentos industriais — abrangendo a UL, CSA, Factory Mutual, RoHs, CE e IEC
- Permita que as operações ocorram nos cenários mais exigentes, com baixas fontes de pressão, com temperaturas geladas, com alimentação de tensão mínima e em locais remotos e perigosos
- Efetue verificações de rotina com tomadas de pressão de fácil acesso
- Reduza o risco de reparações de garantia e pedidos de manutenção



Melhore a eficiência energética:

- Passe de um controlo de relação ar/combustível paralelo ou de acoplamento para o melhor sistema de controlo da classe de medição total
- Dê mais um passo na redução de emissões de NOx e CO
- Reduza o consumo de combustível



Melhorar a produção de calor do queimador

- Aumente a potência do seu processo escolhendo o melhor equipamento da classe de condutores de combustível de caudal elevado
- Evite períodos de inatividade no caso de grande necessidade, assegurando uma redução de baixa pressão antes do queimador

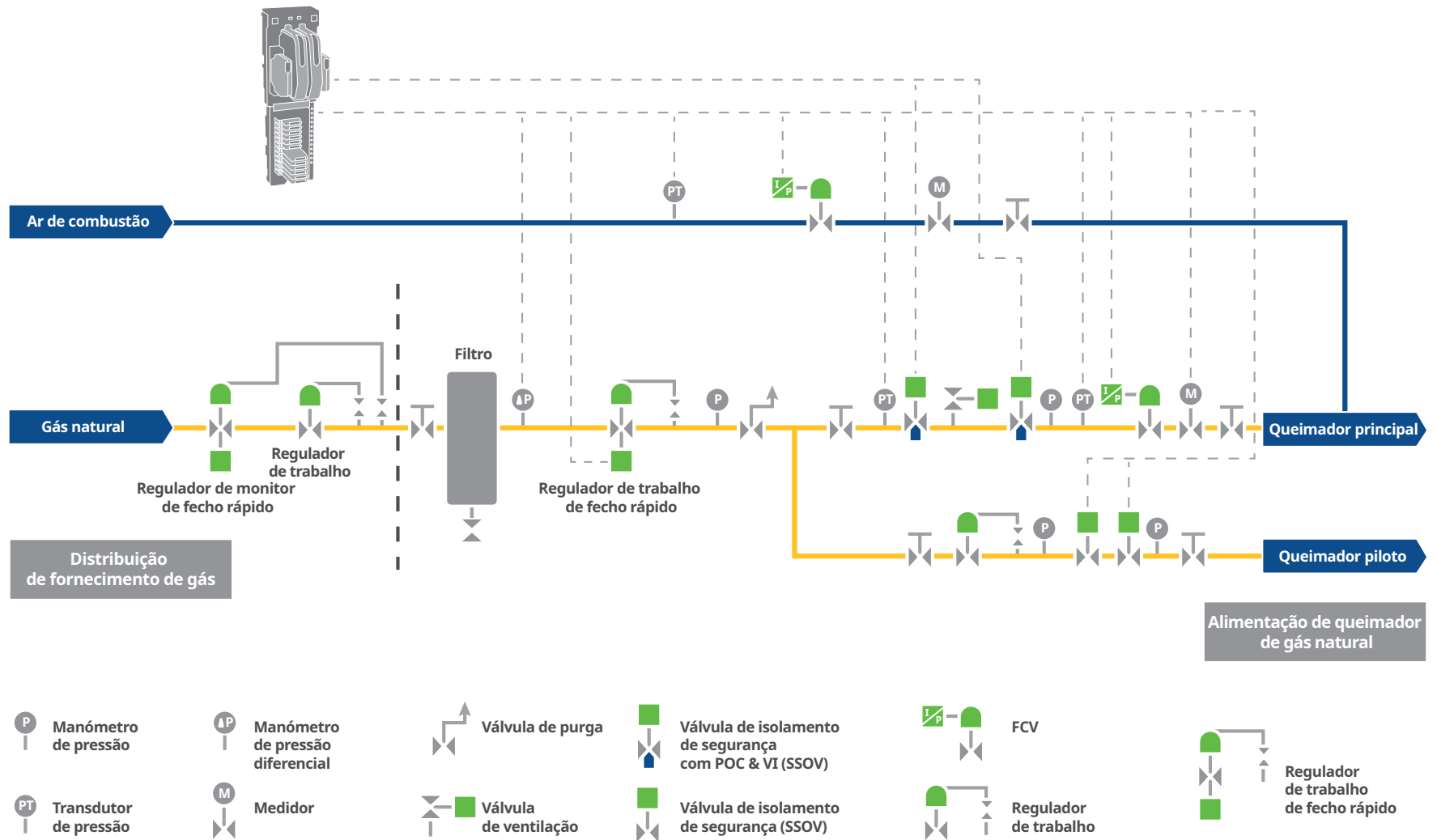


Subcontrate a conceção de condutores de combustível

- Condutores de combustível chave na mão prontos a utilizar de um único fornecedor
- Instalação e ativação mais rápidas

A Emerson ajuda-o a resolver os seus problemas de fiabilidade com uma solução de queimador industrial completo

A Emerson pode fornecer soluções para toda a sua rede de gás, desde a distribuição ao condutores de combustível do queimador. Estas soluções estão em conformidade com os padrões e melhores práticas de segurança locais. A nossa ampla carteira permite-nos oferecer uma solução flexível chave na mão de condutores de combustível de elevado desempenho.





Fecho de segurança

O fecho de combustível em tubos condutores e sistemas de gás constitui uma medida de segurança exigida por padrões industriais e órgãos reguladores como a UL, CSA, FM, CE, ASME, NFPA. A gama de válvulas de combustão proporcionais e motorizadas da ASCO cumpre os requisitos de segurança mundiais e oferece um alto desempenho a nível de caudal e pressão. Saiba mais. ► p6

Controlo, medição e instrumentação

A conectividade é obtida através de sistemas de comando distribuídos (DCS) da DeltaV™. A gestão do queimador e as sequências completas de arranque e encerramento dos condutores de combustível são executadas através destas unidades. Saiba mais. ► p10

Controlo de pressão e caudal

Efetuar a gestão da pressão de caudal é um aspeto essencial nos processos de combustão e nos condutores de combustível. O controlo da pressão permite aos utilizadores regularem a quantidade de calor necessária para o aquecimento do equipamento e para a operação da unidade. A relação ar/combustível e a regulação de caudal modular são reguláveis através de uma gama completa de válvulas de esfera pneumáticas e motorizadas, globo, borboleta e de sede inclinada. Saiba mais. ► p8

Soluções de plataforma completas

Os pacotes de plataforma completos são ideais para soluções chave na mão compactas. Estes sistemas são concebidos para fornecer soluções de combustão fiáveis que oferecem segurança, fiabilidade e eficiência energética. Saiba mais. ► p12

Válvula de fecho de segurança de combustível

Conhecida pela sua fiabilidade e desempenho, a Emerson oferece uma vasta gama de válvulas de fecho de segurança da ASCO™ para isolamento seguro de queimadores comerciais e industriais. A gama de produtos da ASCO consiste em válvulas de fecho de segurança proporcionais, pneumáticas e motorizadas automáticas. Também inclui válvulas de ventilação e piloto para vários fluidos (gás combustível e óleo combustível), juntamente com válvulas proporcionais específicas para aplicações com baixas temperaturas, compactas e comerciais. A gama ampla de válvulas de fecho de segurança de combustível da ASCO para queimadores abrange uma ampla variedade de aplicação de tubos com tamanhos de 1/8 / DN6 a 6 pol. / DN150 em diferentes regiões com certificações como FM 7400, UL429, CSA/ANSI Z21.21 C/I • CSA 6.5 C/I, EN161 e EN 16678.



Qual é a sua oportunidade?

- Otimize o comando para ligar/desligar com corpos de válvula modulares que podem ser montados em qualquer posição
- Aumente o desempenho de todo o seu sistema de combustão com uma área de ocupação compacta e opções de monobloco
- Simplifique o processo de manutenção com discos de caudal otimizados que possibilitam o caudal de aplicação máximo



Quando precisar de aumentar a eficiência de produção e reduzir os períodos de inatividade, a Emerson tem tudo o que precisa — para todo o seu sistema de combustão.

As válvulas da ASCO são sinónimo de segurança, e as nossas válvulas e atuadores utilizados nos sistemas de combustão não são exceção. Desde a possibilidade de verificações de rotina com roscas macho manuais a montante e a jusante, até ao aumento do caudal, os produtos da ASCO são conhecidos por reduzirem os ciclos de manutenção. Aumente o seu controlo e eficiência ao mesmo tempo que melhora a qualidade e rendimento dos produtos. A Emerson tem vindo a fornecer soluções neste mercado há mais de 20 anos e agora, com a introdução das certificações globais, podemos continuar a liderar a indústria com segurança.



Serviços disponibilizados...

- Uma rede de canais de distribuição extensa que abrange o mundo inteiro
- Um programa de entregas rápidas global que possibilita a entrega de várias unidades de manutenção de stock (SKU) de produtos da ASCO no próprio dia/em 5 dias
- Uma carteira de produtos extensa que ajuda a minimizar o número de fornecedores geridos

Produtos em destaque

ASCO™ Séries 158 e 159 Válvula de fecho de segurança de gás



Válvula de fecho de segurança de combustão que aumenta a segurança e a fiabilidade e melhora uma maior produção de calor.

- Concebida especialmente para aplicações do queimador-caldeira
- A elevada taxa de caudal cria a taxa de BTU (kW) mais elevada da indústria
- Conceção monobloco de válvula dupla que simplifica a instalação
- Classificação de temperatura ambiente mais ampla do mercado de -40°C / -40°F a 66°C / 150°F
- Certificação FM, UL, CSA e EN161

Válvula de fecho de segurança de gás ASCO Séries H117/H118/H137



Válvulas de fecho de segurança / regulação de gás comandadas pelo Hydramotor®, utilizadas em aplicações de queimadores comerciais e industriais.

- A construção resistente, com um corpo de válvula em ferro fundido fornece uma tolerância de caudal elevado e maior pressão
- Revestimentos impermeáveis e antideflagrantes
- Ampla tolerância de temperatura -40°C / -40°F a 66°C / 150°F
- Ampla gama de tamanhos de 3/4" / DN20 a 6 pol. / DN150
- Conceção de abertura lenta e fecho rápido
- Certificação FM, UL e CSA

ASCO Séries 215 e 040 Válvula de fecho de segurança de gás



Válvulas proporcionais leves em alumínio para uma ampla variedade de queimadores e aplicações de gás industriais e comerciais.

- Ampla gama de tamanhos de 1/8" / DN6 a 3 pol. / DN80
- Bobina à prova de explosão opcional
- Conceções compactas e de caudal elevado
- Fornecida com rosca macho manuais a montante e a jusante de 1/8 pol. / DN6 e com tampões para testes de rotina
- Certificação FM, UL, CSA + poucos modelos com EN161

Válvula de fecho de segurança de gás ASCO Série 290D



Válvula de fecho de sede inclinada para queimadores com combustível gasoso, geralmente utilizados na produção de vidro, aço, e metal, e em caldeiras ou fornalhas industriais.

- A estrutura de sede inclinada fornece uma elevada capacidade de caudal e uma elevada capacidade de pressão até 9 bar / 130 psi
- Tempos de fecho rápidos e repetíveis, vida útil longa (efetuados testes em milhões de ciclos)
- Certificada com EN 161 para utilização com gás combustível, adequada a ambientes rigorosos e ao contacto com oxigénio ou com outros meios complexos, como gás de coqueria

ASCO Série 214 Válvula de fecho de segurança de gás



Válvulas proporcionais leves, em alumínio, para aplicações de elevado caudal, baixa temperatura e baixa pressão.

- Ampla gama de tamanhos de 3/4" / DN20 a 3 pol. / DN80
- Ampla classificação de temperatura -40°C / -40°F a 60°C / 140°F
- Bobina à prova de explosão opcional
- Concebida com flange montada para fácil instalação / substituição
- Fornecida com rosca macho manuais de 1/8 pol. / DN6 e com tampões para testes de rotina
- Certificação FM, UL, CSA

ASCO Série HV Válvula de fecho de segurança de gás



Válvulas em aço inoxidável de fecho de gás combustível proporcionais e de funcionamento em baixas temperaturas, para queimadores comerciais e industriais em ambientes rigorosos.

- Bobina à prova de explosão
- Pico energético baixo e tecnologia exclusiva opcionais
- Baixa temperatura até -40°C / -40°F
- Configuração específica para gás GPL e gás em estado líquido
- Cumpre os requisitos metalúrgicos de NACE MR-0175
- Certificação CSA

Válvula de fecho de segurança de óleo ASCO Série HOV



Válvulas de fecho de segurança operadas por Hydramotor®, de duas e três vias, com controlo fiável para ligar / desligar o óleo combustível.

- Conceção flexível do corpo e do atuador em duas peças
- Ampla faixa de temperaturas ambiente -40°C / -40°F a 66°C / 150°F
- A montagem flexível em campo permite a instalação em qualquer orientação

Válvulas proporcionais de óleo combustível ASCO



Válvulas proporcionais de 2 ou 3 vias que permitem fecho de segurança e recirculação do óleo em queimadores de óleo comerciais e industriais.

- Válvula de fecho de segurança de óleo combustível até 1500 SSU
- Óleo combustível #2, #4, #5 e aquecido #6
- Temperatura do óleo combustível até 130°C / 267°F



Visite o nosso site em Emerson.com/combustion

Regulação de pressão e controlo de caudal precisos

Um caudal de gás preciso é essencial para manter o equilíbrio estequiométrico e otimizar a utilização de combustível. Este é fornecido através de válvulas de esfera, de globo, de borboleta e de sede inclinada comandadas a partir de operadores, motores e controladores. A válvula da série 290 da ASCO™, a válvula de controlo de tipo globo Fisher™ easy-e™ e a válvula de esfera de controlo Fisher Vee-Ball são produtos fiáveis que permitem aos clientes obterem um controlo preciso do ar, oxigénio, butano, propano e outros combustíveis.

Os reguladores de gás combustível com proteção contra pressão excessiva integral são posicionados a montante das válvulas de fecho de segurança. Os reguladores da Emerson são utilizados numa grande variedade de aplicações de aquecimento industriais e distritais, por forma a proporcionar uma pressão consistente e fiável.



Qual é a sua oportunidade?

- Controlo preciso da quantidade de gás e de ar que entra no queimador
- Reduzir os custos dos materiais e instalação com controlo preciso do seu sistema
- Utilizar produtos com áreas de ocupação compactas para aplicações em espaços apertados
- Manter a eficiência da caldeira e reduzir os tempos de inatividade com diagnósticos de aconselhamento e uma precisão otimizada



Deixe que a Emerson o ajude a garantir a segurança ao mesmo tempo que maximiza a utilização de combustível das aplicações do seu sistema de combustão.

Aumentar as suas poupanças nos custos ao reduzir o desperdício de combustível e os períodos de inatividade do sistema devido a manutenções não previstas é um aspeto essencial para o sucesso contínuo. A Emerson consegue proporcionar-lhe um organismo central de responsabilidade para produtos, documentação e assistência. Todos os nossos produtos e soluções estão em conformidade com certificações e normas rigorosas. Para obter mais informações acerca de certificações de produtos específicas para a sua região, os nossos especialistas podem ajudá-lo. Vamos ligar-nos.



Serviços disponibilizados...

- Software de controlo de processos personalizado, para termos a certeza de que somos a escolha certa para o seu processo
- Soluções de isolamento integradas — equipas dedicadas para o ajudar a criar, desenvolver e proporcionar soluções integradas

Produtos em destaque

Dispositivo de fecho rápido autónomo Fisher™ Tipo VS100 e OSE



Os fechos rápidos autónomos Fisher oferecem um serviço de fecho completo sem alimentação energética externa. O fecho instantâneo mantém o sistema a jusante longe dos níveis de pressão de emergência.

- A proteção de fecho rápido desliga o abastecimento de gás no caso de uma condição anómala, mantendo a pressão segura sem emissões
- Os pontos de referência de sobrepresão e subpressão protegem contra vários tipos de falhas como quebra de linha ou linha de controlo desligada
- O fecho rápido OSE incorpora um mecanismo de acionamento de duas fases e a VS100 utiliza um mecanismo de 'fecho positivo' reduzindo os acionamentos indesejados das vibrações ou impactos para ambas as concepções

Reguladores de redução de pressão de comando direto Fisher 133, LSR, Tartarini™ M Large



Os reguladores de operação direta são ideais para aplicações industriais e comerciais que fornecem gás para fornalhas, queimadores e outros dispositivos. Um sistema de estabilização permite que o regulador controle a pressão do gás com precisão para uma máxima eficiência de combustão apesar das variações de pressão de entrada.

- Elevada capacidade de área de pressão
- Excelentes características de resistência ao choque e elevada velocidade de resposta
- Efeitos minimizados do fecho estanque, da mola e da membrana
- As séries LSR e M oferecem dispositivo de fecho rápido integrado

Válvula Fisher Vee-Ball™ com controlador de válvula digital DVC6200 e válvula de tipo globo Fisher easy-e™ ET com controlador de válvula C1 e easy-e Trim Cartridge



Soluções de válvula de controlo de elevado desempenho, fiáveis e versáteis para a maioria das aplicações de válvula com caudal controlado com válvula Fisher Vee-Ball fiável e eficaz. O fiável cartucho Trim easy-e e ET combina 20 peças de reparação em 1.

- A válvula de controlo Fisher Vee-Ball é a melhor escolha nas soluções económicas
- A construção sólida da vedação de esfera HD oferece uma vida útil longa em aplicações exigentes
- Proporciona um tempo de resposta rápido a mudanças drásticas e um controlo preciso a pequenas mudanças
- A solução de reparação do Cartucho Trim easy-e da Fisher é uma solução completa para minimizar períodos de inatividade em 60%

Atuador elétrico Bettis™ SCE300



Atuador inteligente elétrico tudo-em-um, compacto e leve, para manter o controlo eficaz de amortecedores e válvulas de um quarto de volta com baixo binário.

- Altamente configurável com velocidade variável e definições de binário
- Binário de saída de 35 a 2000 Nm
- Comunicações PROFIBUS e DeviceNet
- Certificações IECEx, IP66/68 ou NEMA4/4X/6

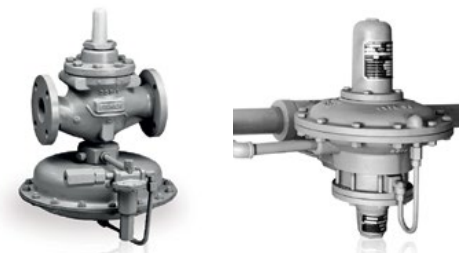
Reguladores de redução de pressão de serviço comercial Fisher com proteção contra pressão excessiva



Os reguladores de redução de pressão operados diretamente fornecem soluções seguras e fiáveis numa grande variedade de aplicações comerciais e industriais.

- O tipo CS800 é um regulador altamente configurável, de ação rápida que minimiza os custos de propriedade fornecendo uma longa duração de operação e fácil de manutenção
- Flexibilidade proveniente dos inúmeros tamanhos de corpo e conexões finais, definições da pressão de saída e tamanhos dos orifícios
- A opção de conceção de orifício de equilíbrio do tipo CSB400 e CSB700 permite uma pressão a jusante consistente independente da variação da pressão de entrada

Reguladores de redução de pressão operados por piloto Fisher Tipo 1098-EGR, EZL, 299H e 99



Os reguladores operados por piloto Fisher permitem o controlo de pressão económico e preciso numa grande variedade de aplicações; fornecimento de gás combustível para caldeiras, fornalha, fornos e misturadores industriais.

- Controlo preciso nos diferenciais de pressão com um mínimo de 1 psid / 70 mbar
- Controlo de pressão a jusante estável e preciso, independentemente das mudanças de carga ou das variações das entradas de pressão
- Opção de caixa Whisper Trim™ que reduz o ruído até 20 dBa
- As regulações operadas por piloto oferecem uma pressão precisa a jusante numa ampla variedade de exigências de caudal
- O tipo 299HV e EZLOSX usam um dispositivo de fecho rápido integral para proteção de sobrepresão



Visite o nosso site em Emerson.com/combustion

Sistemas de medição, instrumentação e controlo

As tecnologias de medição e instrumentação avançadas são a melhor forma de atingir o mais elevado desempenho em termos de eficiência energética e controlo de emissões. Estas soluções são essenciais para atualizar uma ligação tradicional de controlo com relação de menos ar/combustível para uma de medição total. As tecnologias de medição modernas fornecem um feedback preciso da relação ar/combustível com a melhor da classe de medição de caudal de combustível, ar, níveis de emissão, temperatura, pressão e gás de exaustão com teor de O₂ para assegurar um desempenho de segurança e energia superiores.

O sistema de segurança do processo DeltaV™ SIS possui uma arquitetura modular unicamente escalável baseada no CHARMs Smart Logic Solver (CSLS) e uma flexibilidade sem precedentes e facilidade de uso da solução Emerson Electronic Marshalling. Cada CSLS fornece processamento E/S, nível de integridade de segurança resolução lógica capaz SIL 3 e diagnóstico num único Logic Solver.



Qual é a sua oportunidade?

- Atingir o mais elevado desempenho em termos de eficiência energética e controlo de emissões
- Mude de uma ligação de controlo com relação de menos ar/combustível com controlo de posição para um controlo de relação com medição total com feedback direto nas principais métricas
- As soluções DeltaV BMS de conformidade com o código são concebidas e implementadas de acordo com os códigos de segurança aplicáveis para o processo e localização do espaço oferecendo proteção ao melhor nível possível de controlo de relação com medição com feedback direto nas principais métricas



Deixe que a Emerson o ajude a otimizar o desempenho do seu sistema, a diminuir os custos e a manter os seus sistemas seguros.

Quando cria e envia as suas soluções para todo o mundo, a certificação global ajuda-o a simplificar e a agilizar o seu processo de produção. E um tempo de entrega rápido é também essencial. Caso precise de um custo total competitivo, um elevado nível de segurança ou de um fornecedor de fonte única, a Emerson pode ajudar — estamos comprometidos com a categoria de combustão.



Serviços disponibilizados...

- Resolver as aplicações mais complicadas do seu sistema de combustão com uma única solução para todo o condutor de combustível
- Desempenho e tempo de operação aumentados com menos manutenção
- Modernize e automatize as suas aplicações para um maior desempenho e eficiência

BMS



- **Construído para conformidade:** Especialmente concebido para cumprimento inovador das normas IEC61508 e IEC61511, bem como outras normas de segurança, como NFPA 85, 86 e 87 e NFPA 72.
- **Fiabilidade de processo otimizada:** As pesquisas demonstram que mais de 90% de todas as falhas nas aplicações SIS ocorrem nos instrumentos e elementos finais em campo. O sistema de segurança do processo DeltaV™ SIS possui o primeiro Smart Logic Solver que usa LS CHARMS. Comunica com os dispositivos inteligentes de campo usando o protocolo HART para diagnosticar falhas antes que estas causem falsos acionamentos. Esta abordagem aumenta a disponibilidade do processo e reduz os custos do ciclo de vida.
- **Flexibilidade para cumprir as necessidades do projeto:** Cada CHARMS Smart Logic Solver oferece processamento E/S, diagnóstico e resolução lógica capaz SIL 3. Isso significa que o poder de processamento é adicionado à medida que o sistema expande. A modularidade também oferece isolamento das funções instrumentadas de segurança (SIF). Este isolamento elimina organismos centrais de falha para disponibilidade melhorada e integridade de segurança.

Micro Motion™ Série F



- Fornecendo uma medição altamente fiável e robusta, os medidores de caudal Coriolis são a escolha preferida das aplicações de controlo de processo.
- Obtenha medições de densidade e caudal de massa volúmica altamente precisas em aplicações que exijam uma conceção compacta e drenável
 - Melhore a medição e o rastreamento com diagnósticos extensivos de processo e medidores com histórico e registo de dados incorporados
 - Garanta a integridade da medição no processo e em tempo real com o Smart Meter Verification

Transmissor de combustíveis Rosemount™ OXC 8000



Esta unidade resistente e compacta tem dois dos sensores do mundo mais fiáveis e precisos, o mesmo sensor de oxigénio de elevado desempenho como o oxímetro enquanto que o detetor de combustíveis único demonstrou ser o mais fiável do mercado.

- Sensor de aro catalítico resistente a enxofre
- Controlo e conceção de radiador de temperatura melhorado
- Interface de operador local (LOI) fluorescente de vácuo
- Fecho de segurança LOI
- Sensor melhorado e estabilização de temperatura de bloco de amostra

Transmissor de pressão Rosemount 2051 / Temperatura 644



Concebido para fornecer um desempenho padrão na indústria, o transmissor de pressão Rosemount 2051 é de fácil instalação. Este transmissor de caudal DP pode ser pré-montado em vários elementos principais. Este transmissor certificado a nível de segurança também possui uma interface de operador local (LOI) com menus de fácil utilização e botões de configuração integrada para ativação do dispositivo sem ferramentas.

Concebido para versatilidade, o transmissor de temperatura Rosemount 644 está disponível com os protocolos HART®, FOUNDATION™ Fieldbus ou PROFIBUS® em estilos de montagem de cabeça ou calha e numa variedade de opções de isolamento. Ao adicionar uma interface de operador local (LOI) pode atualizar a configuração do seu transmissor no campo sem ferramentas.

Manómetro de pressão inteligente Rosemount

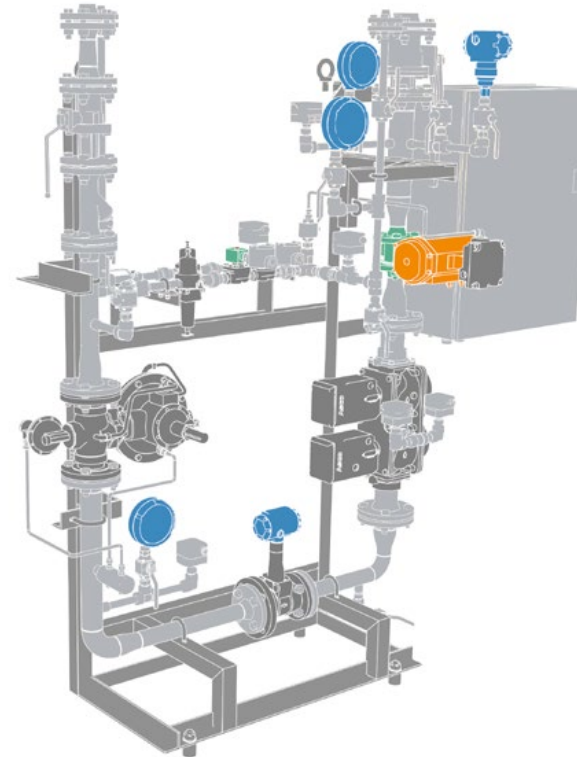


O manómetro de pressão inteligente Rosemount possui uma conceção robusta com tecnologia de sensor comprovada na indústria resistindo às falhas comuns dos manómetros tradicionais. Este manómetro de pressão oferece uma operação de até 10 anos isenta de manutenção e substitui os componentes mecânicos para leituras mais fiáveis e um maior limite de sobrepessão.

Solução completa de condutores de combustível para queimadores industriais

Os condutores de gás combustível são sistemas montados para controlo, medição, abastecimento e corte do gás combustível para o queimador. Asseguram que o queimador funciona de forma segura reduzindo/monitorizando a pressão do gás e cortando o abastecimento de combustível para o queimador no caso de sobrepessão, subpressão ou interbloqueio de segurança acionado. Dependendo dos requisitos do cliente, tipo de aplicação e normas locais podem ser compostos pelos seguintes dispositivos: filtro, válvulas de isolamento, regulador de pressão com válvula de fecho rápido integrado, válvula de alívio, manómetros de pressão, transmissor de pressão, medidor de caudal, corretor de volume, válvula de controlo de caudal, válvulas de fecho de segurança automático, interruptores de pressão.

- Todo o condutor de combustível foi concebido para necessidades de aplicação, em conformidade com as certificações e padrões mundiais
- Solução chave na mão



Qual é a sua oportunidade?

- Fornecedor único para solução completa de condutores de combustível com conhecimento especializado do equipamento principal
- A equipa de gestão do projeto garante a agenda do projeto, sendo um ponto de contacto de solução completa



Deixe que a Emerson o ajude a otimizar o desempenho do seu sistema, a diminuir os custos e a manter os seus sistemas seguros

Quando cria e envia as suas soluções para todo o mundo, a certificação global ajuda-o a simplificar e a agilizar o seu processo de produção. E um tempo de entrega rápido é também essencial. Caso precise de um custo total competitivo, um elevado nível de segurança ou de um fornecedor de fonte única, a Emerson pode ajudar — estamos comprometidos com a categoria de combustão.



Serviços disponibilizados...

- Resolver as aplicações mais complicadas do seu sistema de combustão com uma única solução para todo o condutor de combustível
- Desempenho e tempo de operação aumentados com menos manutenção
- Modernize e automatize as suas aplicações para um maior desempenho e eficiência

Solução de condutores de combustível



- Reduza a complexidade do projeto e respeite os prazos, cumprindo assim todas as normas e regulamentos aplicáveis
- Assegure a utilização da mais recente tecnologia disponível
- Trabalhe diretamente com especialistas do produto e tecnologia
- Solução integral para ultrapassar o envelhecimento da força de trabalho e a falta de recursos especializados
- Otimização da cadeia de abastecimento

A Emerson ajuda-o a resolver os seus problemas de fiabilidade com uma solução de queimador industrial completo



Queimador-caldeira



Reatores catalíticos



Geradores de gás



Permutadores de calor



Equipamento AVAC



Incineradores



Fornalhas industriais



Estufas de secagem e fornos



Oxidante térmico regenerativo



Radiadores de líquidos térmicos

Uma oferta completa garantida pelo líder mundial de soluções de condutores de gás

Os sistemas de combustão da Emerson permitem-lhe operar com maiores graus de rendimento dos queimadores e maiores caudais numa maior variedade de aplicações e soluções, independentemente da localização geográfica. Os nossos sistemas de combustão são compostos pelos melhores produtos de combustão — válvulas ASCO™, atuadores Bettis™, válvulas e reguladores Fisher™, sistemas de controlo DeltaV™, entre outros, e todas as soluções dão ênfase à inovação, segurança, flexibilidade e fiabilidade.

As nossas soluções de automação ASCO ajudam a maximizar os seus graus de rendimento, ao mesmo tempo que otimizam as suas aplicações. Os nossos produtos Fisher oferecem tecnologias de controlo de caudal altamente fiáveis, para que possa regular e isolar os seus processos com segurança. E como parte do ecossistema digital Plantweb™ da Emerson, as nossas soluções DeltaV ajudam a automatizar os seus sistemas com uma solução moderna — fornecendo integridade de decisões em todas as suas aplicações de combustão.



Planeamento e criação

- Produção com segurança e agilidade
- Configuradores online de produtos e CAD



Implementação e construção

- Consultas com especialistas sobre cada aplicação específica
- Conjuntos personalizados prontos a montar



Canais de vendas e assistência

- Rede de canais global abrangente
- Especialistas em soluções de automação com sólidos conhecimentos técnicos



Educação e formação

- Cursos educativos para melhorias nos produtos e tecnologias
- Centros de aprendizagem e formação para melhoria das competências da mão-de-obra

Comece já



Quer esteja a operar uma fornalha industrial de alta temperatura, a tentar atender às necessidades de uma aplicação de um queimador-caldeira, ou a necessitar de uma capacidade de recessão para flexibilidade em termos de cozedura ou secagem, a Emerson oferece soluções inovadoras, testadas ao longo do tempo.


Concebidos para ajudar a reduzir o consumo de energia, aumentar a eficiência, cumprir as normas globais, aumentar a segurança e reduzir o período de inatividade, os sistemas de combustão da Emerson não só satisfazem as suas expectativas, como as excedem. Contacte-nos para obter tecnologias de classe mundial e uma assistência pós-venda inigualável, para aumentar a escalabilidade e repetibilidade, ao mesmo tempo que melhora a qualidade e o custo. É fácil começar.

Visite [Emerson.com/combustion](https://emerson.com/combustion)

O seu contacto local: [Emerson.com/contactus](https://emerson.com/contactus)

 [Emerson.com](https://emerson.com)

 [Facebook.com/EmersonAutomationSolutions](https://facebook.com/EmersonAutomationSolutions)

 [LinkedIn.com/company/Emerson-Automation-Solutions](https://linkedin.com/company/Emerson-Automation-Solutions)

 [Twitter.com/EMR_Automation](https://twitter.com/EMR_Automation)

O logótipo da Emerson é uma marca comercial e uma marca de serviço da Emerson Electric Co. Todas as outras marcas são propriedade dos respetivos proprietários. © 2023 Emerson Electric Co. Todos os direitos reservados.
BR000239PTPT-02_05-23

