



TRANSMISOR DE NIVEL Y CAUDAL ROSEMOUNT™ 1208 Y CONTROLADOR

ROSEMOUNT™ 3490

Para la medición de nivel y caudal volumétrico en aplicaciones de servicios públicos de agua, aguas residuales y aplicaciones en procesos auxiliares.

El agua es un recurso natural esencial, y debe gestionarse de manera efectiva para garantizar su calidad y también lograr operaciones sostenibles. La solución completa para agua y aguas residuales, que consta del transmisor de nivel y caudal Rosemount™ 1208 y el Rosemount 3490, le ayudará a mejorar la sostenibilidad y la eficiencia de su planta.

Garantice operaciones sostenibles

- Optimice el uso de sus recursos y reduzca la pérdida de agua con equipos fiables de nivel y control que le permiten monitorizar sus procesos con precisión.
- Cumpla con las regulaciones y los requisitos legales: obtenga datos e información detallados para sus informes con el registro de datos
- Reduzca la huella ambiental reemplazando el cable o los sensores por separado, gracias a la tecnología de conector M12.

Mejore la eficiencia en los procesos de agua

- Reduzca los costes operativos con tecnología de radar que no requiere mantenimiento y no se ve afectada por las condiciones ambientales ni del proceso
- Elimine las rondas manuales y reduzca los costes de operación con una gestión eficaz del agua
- Optimice sus procesos con tecnología de radar que no tiene zona muerta, que permite aumentar la utilización de embalses o recipientes mientras evita derrames.

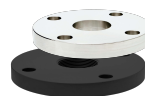
Reduzca la complejidad con instrumentos fáciles de usar

- Fácil de instalar incluso con espacio limitado o en entornos al aire libre gracias al diseño compacto e impermeable de los dispositivos
- Reduzca la complejidad y ahorre tiempo gracias a la sencilla puesta en marcha de 4 pasos y a su configuración de fácil navegación
- Facilidad de configuración con asistentes intuitivos de aplicaciones de controlador o tecnología inalámbrica Bluetooth®



Soportes de montaje

El Rosemount 1208 se puede instalar en cualquier aplicación con un soporte de montaje, que está disponible en una versión corta y extensible



Amplia gama de adaptadores y bridas

El modelo 1208 de Rosemount tiene conexiones al proceso de 1,5" G y NPT, que son compatibles con una gama de bridas y adaptadores Rosemount



Kits de montaje y protección contra la intemperie

El Rosemount 3490 se puede instalar en tubos o paredes con un juego de montaje versátil, y la cubierta tiene protección contra el clima puede ayudar a aumentar la visibilidad de la pantalla y proporcionar una capa adicional de protección en entornos hostiles.



MEDICIÓN DE NIVEL Y CAUDAL EN AGUA Y AGUAS RESIDUALES

Transmisor de nivel y caudal Rosemount 1208



- Diseño de PVDF robusto pequeño y liviano
- Tecnología de barrido rápido FMCW de 80 GHz
- Instalación conectar y usar
- Totalmente sumergible

Protocolo de comunicación	Tecnología inalámbrica Bluetooth®, HART® de 2 hilos 4-20 mA, o 4-20 mA de 3 hilos, IO-Link, interruptor
Rango de medición	49 ft. (15m)
Precisión	± 0,08 in. (± 2 mm)
Temperatura de funcionamiento	-40 a 80 °C (-40 a 176 °F)
Presión de funcionamiento	-14 to 43 psi (-1 to 3 bar)
Material en contacto	PVDF
Clasificación	IP66/68; TYPE 4X/6P
Aprobaciones	TIPO 4X/6P Clase I div. 2 (zona 2), NSF 61, WRAS, FDA, EC 1935/2004

Controlador Rosemount 3490



- Diseño encapsulado robusto
- Conjunto completo de capacidades con control de bomba, totalización, registro y geometrías de caudal
- Interfase de usuario intuitiva y menú de fácil navegación
- Conectividad digital con Ethernet

Asistentes de configuración	<ul style="list-style-type: none">• Control del nivel y de la bomba• Medición de caudal en canal abierto• Medición de nivel diferencial• Cálculos de volumen del tanque
Compatibilidad de entrada	HART de 4-20 mA
Fuente de alimentación	100-240 VAC
Temperatura ambiente	-40 to 140°F (-40 to 60°C)
Clasificación de la carcasa	IP66/67; TYPE 4X
Comunicación de host	Ethernet (http, Modbus TCP/IP)

Para obtener más información, visite Emerson.com

El logotipo de Emerson es una marca comercial y de servicio de la empresa Emerson Electric Co. es una marca comercial registrada de una de las empresas del grupo Emerson. El resto de marcas pertenecen a sus respectivos propietarios. ©2023 Emerson Electric Co. Todos los derechos reservados

MS-00807-0109-7062 Rev AB

ROSEMOUNT™


EMERSON™