

# ASCO™ Pilotmagnetventile

Für Pneumatikventile, 90-mm- und 125-mm-Antriebe

3-Wege, NC, direkt betätigt, 1/4" mit Gewinde

## Merkmale und Vorteile

- Kompakte Abmessungen und geringes Gewicht zur einfachen Montage auf allen Ventilen der Baureihen 290 und 390 mit Steuerkopf-Ø 90 und 125 mm
- Handhilfsbetätigung zur Vereinfachung der Installation (Serie 314)
- Pilotventil 356: AC/DC-Austauschbarkeit der Magnetspule ohne Zerlegung des Ventils
- Übereinstimmung mit UL- und CSA-Normen (Pilotventilserie 356)
- UL429- und EN 60335-zertifiziert
- Die Magnetventile der Serie 314 entsprechen allen relevanten EU-Richtlinien
- Die Magnetventile der Serie 356 entsprechen allen relevanten EU- und EAC-Richtlinien

## Allgemein

**Differenzdruck**

Siehe Abschnitt 'Spezifikation' [1 bar = 100 kPa]

**Ansprechzeit**

Siehe folgende Seite

Pilotventil (Serie)	Medien (*)	Temperaturbereich (TS) <sup>(1)</sup>	Dichtungswerkstoffe (*)
314	Luft, gefiltert	-10 °C bis +60 °C (14 °F bis 140 °F)	NBR (Nitril)
356	Luft und Wasser, gefiltert		FPM (Fluorelastomer)

<sup>(1)</sup> Die minimale Umgebungstemperatur des Magnetventils wird durch die Beschränkungen der angegebenen Mindesttemperatur bestimmt.

## Materialien medienberührter Teile

(\*) Die Beständigkeit der medienberührten Teile gegenüber den verwendeten Medien ist zu überprüfen.

**Gehäuse**

**Pilotventil 314**

Messing oder  
Edelstahl AISI 304

**Kupfer oder Silber**

**Edelstahl**

Edelstahl

Edelstahl

NBR

**Messing**

**Pilotventil 356**

Messing oder  
Edelstahl AISI 316

**Kupfer**

**Edelstahl**

Edelstahl

Edelstahl

FPM

Messing oder Edel-

## Elektrische Kenngrößen

**Magnetisoliationsklasse**

F

**Steckverbinder**

**Leitungsdose** (Kabel-Ø 6-8 mm)

**Spezifikation Steckverbinder**

ISO 4400 / EN 175301-803, Form A

**Elektrische Sicherheit**

IEC 335

**Schutzart**

angegossen IP67 (EN 60529) mit Steckverbinder

**Standardspannungen**

DC (=) : 12 - 24V

(Andere Spannungen und Frequenzen auf Anfrage)

AC (~) : 24V/50-60 Hz - 110V/50 Hz (120 V/60Hz)  
230V/50-60 Hz

Umgebungs-temperaturbereich (TS) °C (°F)	Nennleistungen			
	Anzug ~ (VA)	Halten ~ (VA) (W)		Warm/kalt = (W)
<b>Pilotventil 314 (Typ 01) <sup>(2)</sup></b>				
-10 bis +60 (14 bis 140)	6	3,5	2,5	2,5 / 3
<b>Pilotventil 356 (Typ 02)</b>				
-10 bis +60 (14 bis 140)	-	4,5	3	-
	-	-	-	5

<sup>(2)</sup> Alle 238 Basisnummern sind UL- und CSA-zugelassen und mit dem UR-Logo (anerkannte Komponente) bzw. dem CSA-Logo gekennzeichnet.

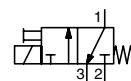
## Optionen

• **Pilotventil 314:**

- Explosionsgeschützte Gehäuse für den Einsatz in den Zonen 1/21-2/22, Kategorien 2-3, gemäß ATEX-Richtlinie 2014/34/EU

• **Pilotventil 356:**

- Zulassung NSF 169, EC 1935 / 2004, EPDM/FPM-Ventilteller und -dichtung (Lebensmittelgüte)



Pilotventil 314



Pilotventil 356

**Pilotventil 314 - Spezifikation**

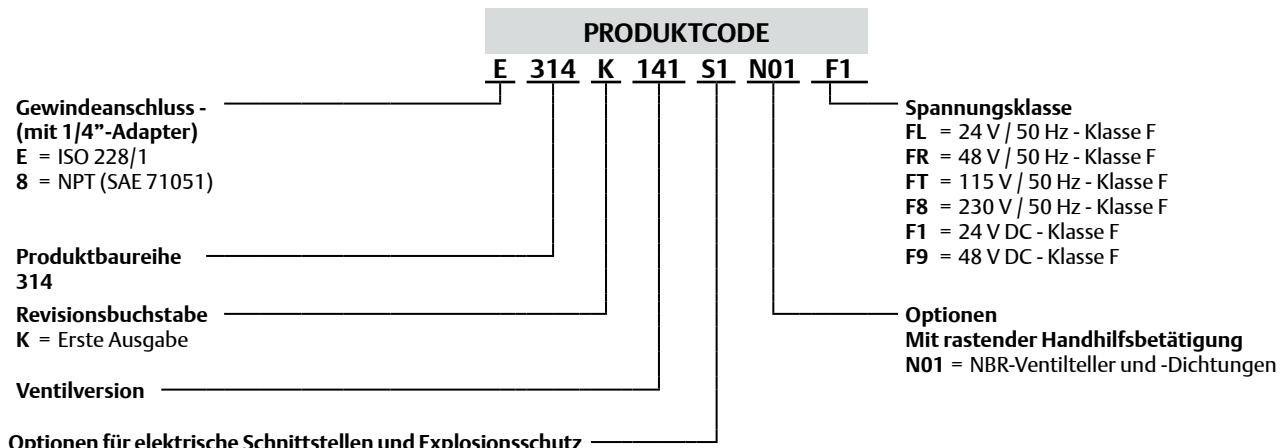
Rohrgröße	Nennweite	Durchflusskoeffizient Kv				Betriebsdruckdifferenz bar (psi)				Magnetleistung (W)	Gewindetyp	Abmessungen / Typ <sup>(1)</sup>	15-STELLIGER PRODUKTCODE											
		2 → 1		1 → 3		max.							Messing <sup>(2)</sup>	Edelstahl <sup>(2)</sup>	Spannungscodes									
		mm (in.)	m³/h Cv	l/min	m³/h Cv	l/min	min.	Luft (*)							Wasser (*)		~	=	24 V/50 Hz	48 V/50 Hz	115 V/50 Hz	230 V/50 Hz	24 V/DC	48 V/DC
								~	=				~	=	~	=								
<b>NC - Normal geschlossen, mit rastender Handhilfsbetätigung</b>																								
1/4"	3,2 (1/8)	0,22 (0,25)	3,7	0,17 (0,20)	2,8	(3)	10 (145)	6 (90)	10 (145)	6 (90)	10,1	11,6	E NPT	01 01	E314K141S1N01	E314K140S1N01	8314K141S1N01	8314K140S1N01	FL	FR	FT	F8	F1	F9

- (\*) Die Beständigkeit der mediumberührten Teile gegenüber den verwendeten Medien ist zu überprüfen.
- <sup>(1)</sup> Siehe Abmessungen (Seite 5 bis 12).
- <sup>(2)</sup> Magnetventil mit 1/4"-Adapter.
- <sup>(3)</sup> Angaben über den Mindeststeuerdruck für die Ventile der Baureihen 290/390: siehe die entsprechenden Katalogseiten.

Pilotventil 314		Anspruchzeit (in Sekunden) für NC-Ventil [6 bar (87 psi) Vorsteuerluft]			
Die Ventilansprechzeiten sind vom Kv-Wert des verwendeten Pilotventils und der Größe des Ventils abhängig [Öffnungsgröße 3,2 mm (1/8 in.), max. Steuerdruck 10 bar (145 psi)]					
Ventilgröße		90-mm-Antrieb		125-mm-Antrieb	
Ø	DN	O <sup>(4)</sup>	C <sup>(4)</sup>	O <sup>(4)</sup>	C <sup>(4)</sup>
1"	25	0,15	0,35	-	-
1 1/4"	32	0,15	0,38	0,67	0,78
1 1/2"	40	0,15	0,4	0,67	0,78
2"	50	0,2	0,4	0,67	0,78
2 1/2"	65	0,2	0,4	0,67	0,78

<sup>(4)</sup> Für NO-Ventile O- und C-Werte gegeneinander tauschen.

**Produktauswahl**



- S1 = Mit Leitungsdose
- MV = Stahlgehäuse, Kabelverschraubung M20, IECEx/ATEX  
II 2G Ex eb mb IIC Gb/II 2D Ex tb IIIC Db, Zone 1-21 (gleichbedeutend mit Präfix EM)<sup>(5)</sup>
- MT = Stahlgehäuse, Kabelkanal 20 mm, IECEx/ATEX  
II 2G Ex eb mb IIC Gb/II 2D Ex tb IIIC Db, Zone 1-21 (gleichbedeutend mit Präfix EMET)<sup>(5)</sup>
- MN = Stahlgehäuse, Kabelkanal 1/2 NPT, IECEx/ATEX  
II 2G Ex eb mb IIC Gb/II 2D Ex tb IIIC Db Zone 1-21 (gleichbedeutend mit Präfix EMT)<sup>(5)</sup>
- MW = Gehäuse AISI 316L, Kabelverschraubung M20, IECEx/ATEX  
II 2G Ex eb mb IIC Gb/II 2D Ex tb IIIC Db, Zone 1-21 (gleichbedeutend mit Präfix WSEM)<sup>(5)</sup>
- MU = Gehäuse AISI 316L, Kabelkanal 20 mm, IECEx/ATEX  
II 2G Ex eb mb IIC Gb/II 2D Ex tb IIIC Db, Zone 1-21 (gleichbedeutend mit Präfix WSEMET)<sup>(5)</sup>
- MS = Gehäuse AISI 316L, Kabelkanal 1/2 NPT, IECEx/ATEX  
II 2G Ex eb mb IIC Gb/II 2D Ex tb IIIC Db, Zone 1-21 (gleichbedeutend mit Präfix WSEMT)<sup>(5)</sup>
- A7 = Angegossenes Gehäuse, Epoxy-Ummantelung, integriertes Kabel, IECEx/ATEX  
II 2G Ex mb IIC Gb / II 2D Ex mb IIIC Db, Zone 1-21 (gleichbedeutend mit Präfix PV)<sup>(5)</sup>

<sup>(5)</sup> Auf der Webseite Emerson.com nach dem jeweiligen Präfix suchen, um weitere technische Angaben zu erhalten. Bitte beachten, dass die Druckstufen der Ventile bei einigen der ATEX-Gehäusen reduziert sind. Um die richtige Druckstufe zu erhalten, die Zielseiten des „Konfigurators für 3-Wege-Magnetventil DIN“ prüfen.

## Pilotventil 356 / Typ 02 - Spezifikation <sup>(1)</sup>

Rohr-nenn-weite	Nennweite	Durchfluss-koeffizient Kv		Betriebsdruck-Differenz bar (psi)				Magnet-leis-tung (W)		Gewindetyp	Abmessungen /Typ <sup>(2)</sup>	15-STELLIGER PRODUKTCODE					
				max.								Spannungscode					
				Luft (*)		Wasser (*)						Gehäuse					
				mm (in.)	m <sup>3</sup> /h Cv	(l/min)	min.					~	=	~	=	~	=
1/8"	1,6 (1/16)	0,08 (0,09)	1,33 <sup>(4)</sup>	13 (189)	13 (189)	9	9	G	02	G356C119S19FM	G356C127S19FM	FH	F0	FQ	F3	F1	
								NPT	02	8356C119S19FM	8356C127S19FM						

(\*) Die Beständigkeit der mediumberührten Teile gegenüber den verwendeten Medien ist zu überprüfen.

<sup>(1)</sup> Alle Leistungsangaben beziehen sich auf eine Umgebungstemperatur von +60°C.

<sup>(2)</sup> Siehe Abmessungen (Seite 5 bis 12).

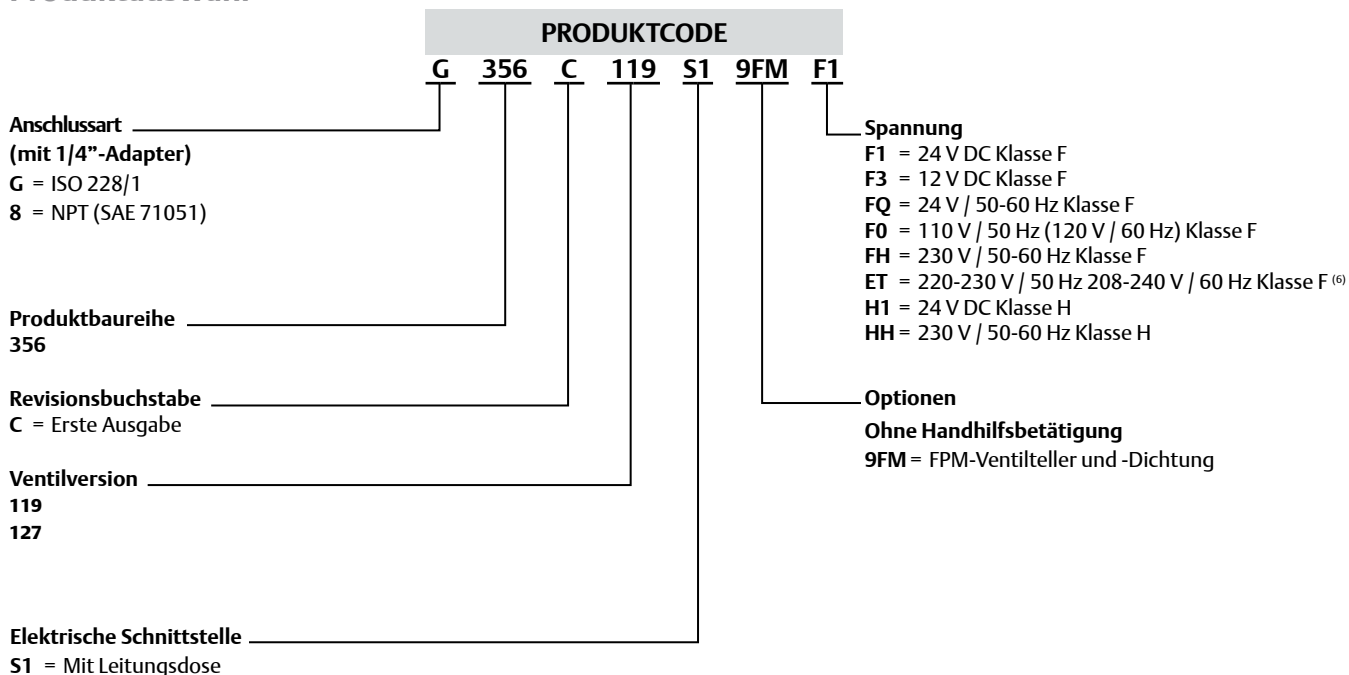
<sup>(3)</sup> Magnetventil mit 1/4"-Adapter.

<sup>(4)</sup> Angaben über den Mindeststeuerdruck für die Ventile der Baureihen 290/390: siehe die entsprechenden Katalogseiten.

Pilotventil 356		Ansprechzeit (in Sekunden) für NC-Ventil [6 bar (87 psi) Vorsteuerluft]			
		Die Ventilansprechzeiten sind vom Kv-Wert des verwendeten Pilotventils und der Größe des Ventils abhängig [Öffnungsgröße 1,6 mm (1/16 in.), max. Steuerdruck 10 bar (145 psi)]			
Ventilgröße		90-mm-Antrieb		125-mm-Antrieb	
Ø	DN	O <sup>(5)</sup>	C <sup>(5)</sup>	O <sup>(5)</sup>	C <sup>(5)</sup>
1"	25	0,47	1,3	-	-
1 1/4"	32	0,47	1,4	1,35	2,51
1 1/2"	40	0,49	1,5	1,35	2,51
2"	50	0,73	1,6	1,35	2,51
2 1/2"	65	0,73	1,6	1,35	2,51

<sup>(5)</sup> Für NO-Ventile O- und C-Werte gegeneinander tauschen.

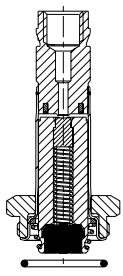
## Produktauswahl



<sup>(6)</sup> Die richtige Druckstufe finden Sie auf den Zielseiten des Online-Konfigurators. Betriebsspannungsbereich (+10 % -10 %).

**Reparaturkits und Serviceteile**

**Pilotventil 314**

		Ersatzteilsatz-Nr. (*)							
		AC (~)				DC (-)			
		NBR	-	-		NBR	-	-	
	E314K140	M200073	N00	-	-	M200069	N00	-	-
	E314K141	M200071	N00	-	-	M200067	N00	-	-

**Pilotventil 356**

		Ersatzteilsatz-Nr. (*)	
		FPM-Ventilteller und -Dichtung	
<b>NC - Normal geschlossen - 1/4" - AC (~) / DC (=)</b>			
356C119/127	M200708	V00	

(\*) Die Beständigkeit der medienberührten Teile gegenüber den verwendeten Medien ist zu überprüfen.

**Einbau**

**Pilotventil 314 (mit 1/4"-Adapter)**

- Die Magnetventile können in jeder Position montiert werden, ohne dass der Betrieb beeinträchtigt wird.
- Gewindeanschluss (G) verfügt über ein Standardgewinde gemäß ISO 228/1.
- Gewindeanschluss (NPT) verfügt über ein Standardgewinde gemäß SAE 71051.
- Installations- und Wartungsanweisungen in mehreren Sprachen sind auf unserer Website abrufbar.

**Pilotventil 356 (mit 1/4"-Adapter)**

- Die Magnetventile können in jeder Position montiert werden, ohne dass der Betrieb beeinträchtigt wird.
- Gewindeanschluss (G) verfügt über ein Standardgewinde gemäß ISO 228/1.
- Gewindeanschluss (NPT) verfügt über ein Standardgewinde gemäß SAE 71051.
- Installations- und Wartungsanweisungen in mehreren Sprachen sind auf unserer Website abrufbar.

01552DE-2021/R01  
Verfügbarkeit, Design und Spezifikationen können ohne Vorankündigung geändert werden. Alle Rechte vorbehalten.

# ASCO™ Pilotmagnetventile

# 314 - 356

Abmessungen mm (in.), Gewicht kg (lbs)

2-Wege - 90-mm- und 125-mm-Antriebe - Pilotventil 314  
für Serie 290

Gewindegehäuse, Anschweißenden oder Klemmverbindung



**TYP 01**  
Pilotventil 314, Messinggehäuse  
Magnet mit Epoxidharz vergossen  
IEC 335 / DIN 43650 / IP65

E314K141S1N01

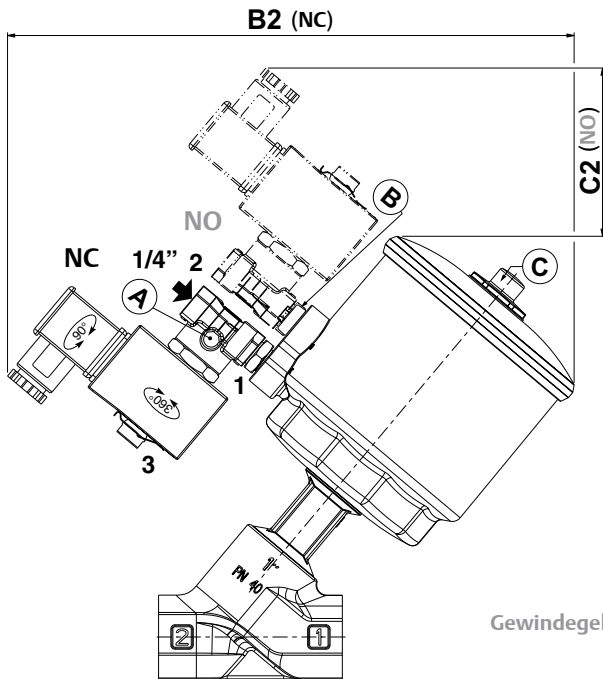
90-mm- und 125-mm-Kunststoffantriebe



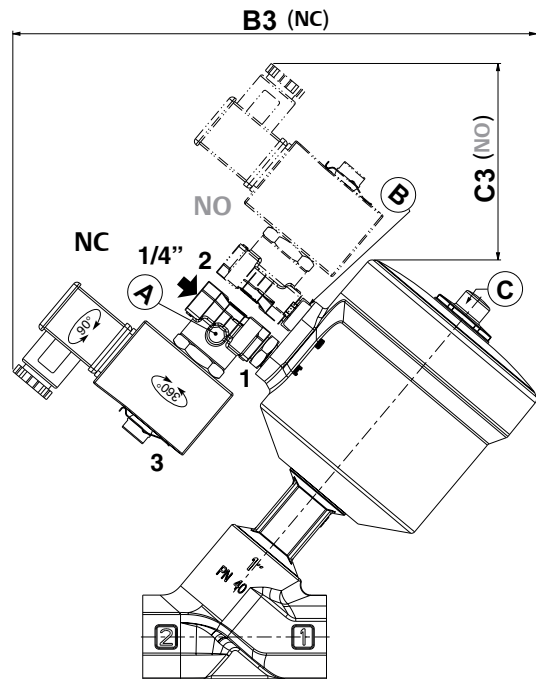
**TYP 01**  
Pilotventil 314, Edelstahlgehäuse  
Magnet mit Epoxidharz vergossen  
IEC 335 / DIN 43650 / IP65

E314K141S1N01

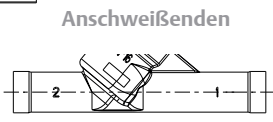
90-mm-Edelsthantrieb



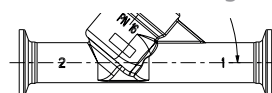
Gewindegehäuse



Klemmverbindung



Anschweißenden



- (A) Einbauposition Handhilfsbetätigung
- (B) Filterstopfen (nicht abnehmbar)
- (C) Optische Stellungsanzeige

Typ	Antriebsdurchmesser	Ø A	Kunststoffantrieb		Edelsthantrieb		Gewicht (mit Vorsteuerung)		
			B2 (NC)	C2 (NO)	B3 (NC)	C3 (NO)	Kunststoff	Edelstahl	
01	90 mm	G* 1"	277,5	82,5	256,5	96,5	2,7	3,8	kg
		NPT 1"	10,925	3,248	10,098	3,799	5,9	8,5	(lbs)
	90 mm	G* 1 1/4"	277,5	82,5	256,5	96,5	3,1	4,3	kg
		NPT 1 1/4"	10,925	3,248	10,098	3,799	6,8	9,4	(lbs)
	125 mm	G* 1 1/4"	339	44	-	-	6,1	-	kg
		NPT 1 1/4"	13,346	1,732	-	-	13,4	-	(lbs)
	90 mm	G* 1 1/2"	277,5	82,5	256,5	96,5	3,7	4,9	kg
		NPT 1 1/2"	10,925	3,248	10,098	3,799	8,1	10,7	(lbs)
	125 mm	G* 1 1/2"	339	44	-	-	6,9	-	kg
		NPT 1 1/2"	13,346	1,732	-	-	15,2	-	(lbs)
	90 mm	G* 2"	277,5	82,5	256,5	96,5	4,5	5,7	kg
		NPT 2"	10,925	3,248	10,098	3,799	9,9	12,5	(lbs)
	125 mm	G* 2"	339	44	-	-	7,8	-	kg
		NPT 2"	13,346	1,732	-	-	17,2	-	(lbs)
	90 mm	G* 2 1/2"	277,5	82,5	256,5	96,5	6,6	7,8	kg
		NPTF 2 1/2"	10,925	3,248	10,098	3,799	14,5	17,1	(lbs)
125 mm	G* 2 1/2"	339	44	-	-	10,1	-	kg	
	NPTF 2 1/2"	13,346	1,732	-	-	22,2	-	(lbs)	

01552DE-2021/R01  
Verfügbarkeit, Design und Spezifikationen können ohne Vorankündigung geändert werden. Alle Rechte vorbehalten.

**Abmessungen mm (in.), Gewicht kg (lbs)**

**2-Wege - 90-mm- und 125-mm-Antriebe - Pilotventil 314  
für Serie 290  
Flanschgehäuse (ISO/ANSI)**



**TYP 01**  
Pilotventil 314, Messinggehäuse  
Magnet mit Epoxidharz vergossen  
IEC 335 / DIN 43650 / IP65

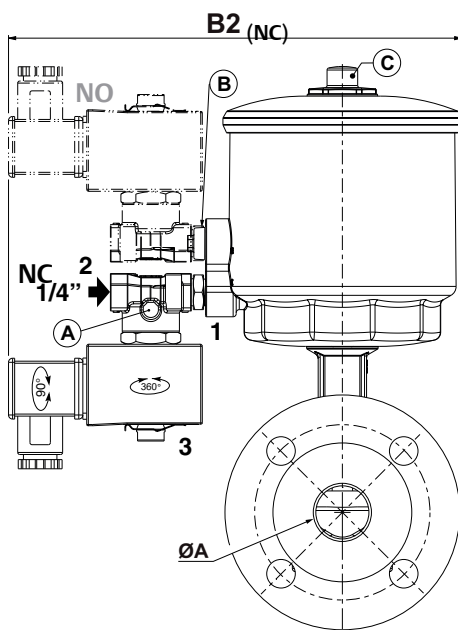
E314K141S1N01



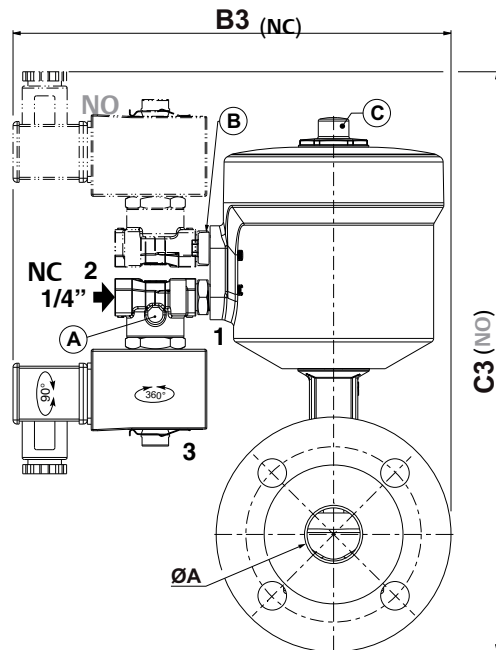
**TYP 01**  
Pilotventil 314, Edelstahlgehäuse  
Magnet mit Epoxidharz vergossen  
IEC 335 / DIN 43650 / IP65

E314K141S1N01

**90-mm- und 125-mm-Kunststoffantriebe**



**90-mm-Edelstahlantrieb**



- (A) Einbauposition Handhilfsbetätigung
- (B) Filterstopfen (nicht abnehmbar)
- (C) Optische Stellungsanzeige

Typ	Antriebs- durchmesser	DN	Ø A	Kunststoffantrieb				Edelstahlantrieb				Gewicht (mit Vorsteuerung)			
				B3 (NC/NO)		B3 (NC/NO)		C3 (NO)		Kunststoff		Edelstahl			
				ISO	ANSI	ISO	ANSI	ISO	ANSI	ISO	ANSI	ISO	ANSI		
01	90 mm	25	28,5 mm	222	222	214,5	212	284	281,5	5,5	4,8	6,7	6	kg	
			1,122 (in.)	8,740	8,740	8,445	8,346	11,181	11,083	12,2	10,6	14,7	13,2	(lbs)	
	90 mm	32	37,2 mm	233,5	222	227	214,5	313	300,5	7,4	5,9	8,6	7,1	kg	
			1,465 (in.)	9,193	8,740	8,937	8,445	12,323	11,831	16,3	13,1	18,9	15,6	(lbs)	
	125 mm	32	37,2 mm	260	260	-	-	-	-	10,4	8,9	-	-	kg	
			1,465 (in.)	10,236	10,236	-	-	-	-	22,9	19,7	-	-	(lbs)	
	90 mm	40	43,1 mm	238,5	226	232	219,5	315,5	303	8,4	7,2	9,6	8,3	kg	
			1,697 (in.)	9,390	8,898	9,134	8,642	12,421	11,929	18,6	15,8	21,1	18,4	(lbs)	
	125 mm	40	43,1 mm	260	260	-	-	-	-	11,6	10,4	-	-	kg	
			1,697 (in.)	10,236	10,236	-	-	-	-	25,6	22,9	-	-	(lbs)	
	90 mm	50	54,5 mm	246	238,5	239,5	232	333,5	326	11,1	10,1	12,3	11,3	kg	
			2,146 (in.)	9,685	9,390	9,429	9,134	13,130	12,835	24,6	22,3	27,1	24,8	(lbs)	
	125 mm	50	54,5 mm	265	260	-	-	-	-	14,5	13,5	-	-	kg	
			2,146 (in.)	10,433	10,236	-	-	-	-	31,9	29,7	-	-	(lbs)	
	90 mm	65	70,3 mm	256	253,5	249,5	247	368,5	366	15,9	16,0	17	17,1	kg	
			2,768 (in.)	10,079	9,980	9,823	9,724	14,508	14,409	35,0	35,2	37,5	37,8	(lbs)	
125 mm	65	70,3 mm	275	272,5	-	-	-	-	19,4	19,5	-	-	kg		
		2,768 (in.)	10,827	10,728	-	-	-	-	42,7	42,9	-	-	(lbs)		

01552DE-2021/R01  
Verfügbarkeit, Design und Spezifikationen können ohne Vorankündigung geändert werden. Alle Rechte vorbehalten.

# ASCO™ Pilotmagnetventile

# 314 - 356

Abmessungen mm (in.), Gewicht kg (lbs)

2-Wege - 90-mm- und 125-mm-Antriebe - Pilotventil 356  
für Serie 290

Gewindegehäuse, Anschweißenden oder Klemmverbindung



**TYP 02**  
Pilotventil 356, Messinggehäuse  
Magnet mit Epoxidharz vergossen  
IEC 335 / DIN 43650 / IP65

G356C119S1FM - 8356C119S1FM

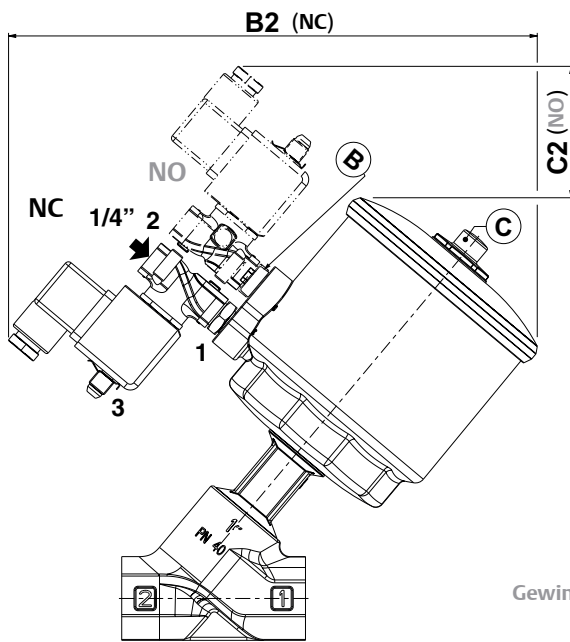
90-mm- und 125-mm-Kunststoffantriebe



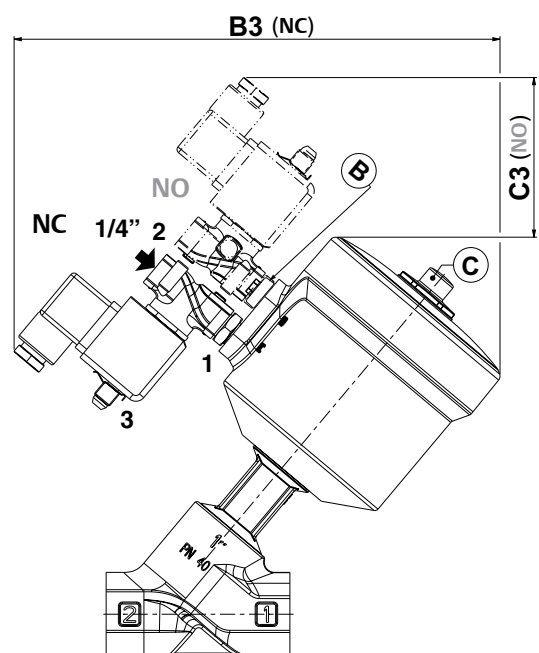
**TYP 02**  
Pilotventil 356, Edelstahlgehäuse  
Magnet mit Epoxidharz vergossen  
IEC 335 / DIN 43650 / IP65

G356C127S1FM - 8356C127S1FM

90-mm-Edelsthalantrieb

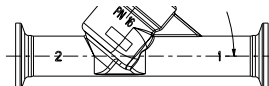
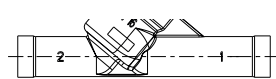


Gewindegehäuse



Anschweißenden

Klemmverbindung



- (B) Filterstopfen (nicht abnehmbar)
- (C) Optische Stellungsanzeige

Typ	Antriebsdurchmesser	Ø A	Kunststoffantrieb				Edelsthalantrieb		Gewicht (mit Vorsteuerung)		
			B2 (NC)	C2 (NO)	B3 (NC)	C3 (NO)	Kunststoff	Edelstahl			
									mm	(in.)	
02	90 mm	G* 1"	259	64,5	238	78,5	2,4	3,5	kg		
		NPT 1"	10,197	2,539	9,370	3,091	5,2	7,7	(lbs)		
	90 mm	G* 1 1/4"	259	64,5	238	78,5	2,8	3,9	kg		
		NPT 1 1/4"	10,197	2,539	9,370	3,091	6,1	8,6	(lbs)		
	125 mm	G* 1 1/4"	320	26	-	-	5,8	-	kg		
		NPT 1 1/4"	12,598	1,024	-	-	12,7	-	(lbs)		
	90 mm	G* 1 1/2"	259	64,5	238	78,5	3,4	4,5	kg		
		NPT 1 1/2"	10,197	2,539	9,370	3,091	7,4	9,9	(lbs)		
	125 mm	G* 1 1/2"	320	26	-	-	6,6	-	kg		
		NPT 1 1/2"	12,598	1,024	-	-	14,4	-	(lbs)		
	90 mm	G* 2"	259	64,5	238	78,5	4,2	5,3	kg		
		NPT 2"	10,197	2,539	9,370	3,091	9,1	11,7	(lbs)		
	125 mm	G* 2"	320	26	-	-	7,5	-	kg		
		NPT 2"	12,598	1,024	-	-	16,4	-	(lbs)		
	90 mm	G* 2 1/2"	259	64,5	238	78,5	6,3	7,4	kg		
		NPTF 2 1/2"	10,197	2,539	9,370	3,091	13,8	16,3	(lbs)		
125 mm	G* 2 1/2"	320	26	-	-	9,8	-	kg			
	NPTF 2 1/2"	12,598	1,024	-	-	21,5	-	(lbs)			

01552DE-2021/R01  
Verfügbarkeit, Design und Spezifikationen können ohne Vorankündigung geändert werden. Alle Rechte vorbehalten.

**Abmessungen mm (in.), Gewicht kg (lbs)**

**2-Wege - 90-mm- und 125-mm-Antriebe - Pilotventil 356  
für Serie 290  
Flanschgehäuse (ISO/ANSI)**



**TYP 02**  
Pilotventil 356, Messinggehäuse  
Magnet mit Epoxidharz vergossen  
IEC 335 / DIN 43650 / IP65

G356C119S1FM - 8356C119S1FM

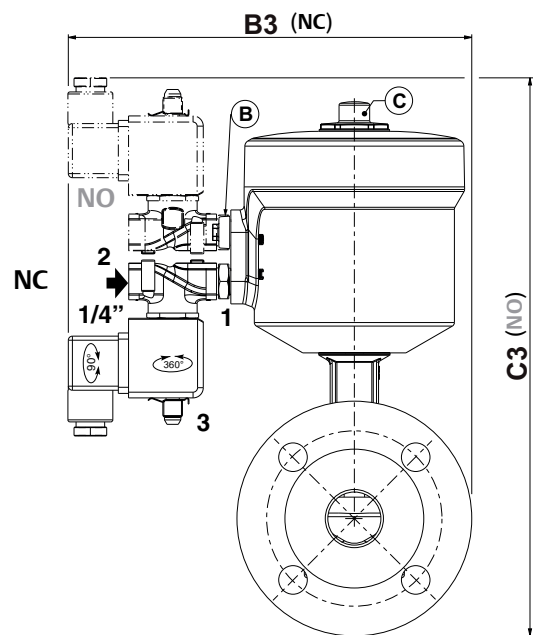
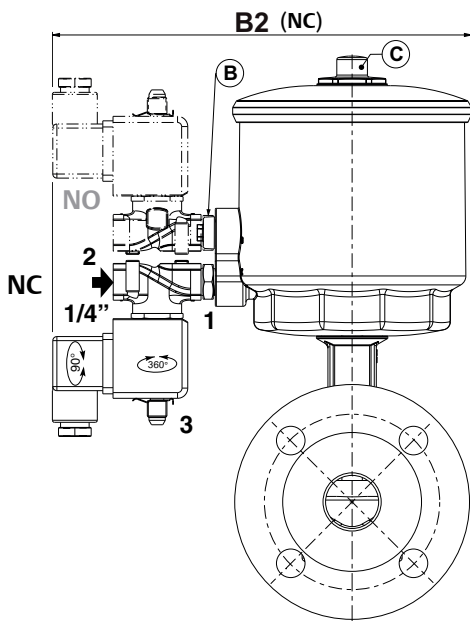
90-mm- und 125-mm-Kunststoffantriebe



**TYP 02**  
Pilotventil 356, Edelstahlgehäuse  
Magnet mit Epoxidharz vergossen  
IEC 335 / DIN 43650 / IP65

G356C127S1FM - 8356C127S1FM

90-mm-Edelsthantrieb



- (B) Filterstopfen (nicht abnehmbar)
- (C) Optische Stellungsanzeige

Typ	Antriebs- durchmesser	DN	Ø A	Kunststoffantrieb		Edelsthantrieb				Gewicht (mit Vorsteuerung)					
				B3 (NC/NO)		B3 (NC/NO)		C3 (NO)		Kunststoff		Edelstahl			
				ISO	ANSI	ISO	ANSI	ISO	ANSI	ISO	ANSI	ISO	ANSI		
02	90 mm	25	28,5	mm	205,5	205,5	198	195,5	273,5	271	5,2	4,5	6,3	5,6	kg
			1,122	(in.)	8,091	8,091	7,787	7,697	10,768	10,669	11,4	9,9	14	12,5	(lbs)
	90 mm	32	37,2	mm	217	205,5	210,5	198	302,5	290	7,1	5,6	8,2	6,8	kg
			1,465	(in.)	8,535	8,091	8,287	7,795	11,909	11,417	15,6	12,3	18,1	14,9	(lbs)
	125 mm	32	37,2	mm	243,5	243,5	-	-	-	-	10,1	8,6	-	-	kg
			1,465	(in.)	9,587	9,587	-	-	-	-	22,2	19,0	-	-	(lbs)
	90 mm	40	43,1	mm	222	209,5	215,5	203	305	292,5	8,1	6,8	9,2	8	kg
			1,697	(in.)	8,740	8,248	8,484	7,992	12,008	11,516	17,8	15,1	20,4	17,6	(lbs)
	125 mm	40	43,1	mm	243,5	243,5	-	-	-	-	11,3	10,0	-	-	kg
			1,697	(in.)	9,587	9,587	-	-	-	-	24,9	22,1	-	-	(lbs)
	90 mm	50	54,5	mm	229,5	222	223	215,5	323	315,5	10,8	9,8	12,0	10,9	kg
			2,146	(in.)	9,035	8,740	8,780	8,484	12,717	12,421	23,8	21,5	26,4	24,1	(lbs)
	125 mm	50	54,5	mm	248	243,5	-	-	-	-	14,2	13,1	-	-	kg
			2,146	(in.)	9,764	9,587	-	-	-	-	31,2	28,9	-	-	(lbs)
	90 mm	65	70,3	mm	239,5	237	233	230,5	358	355,5	15,5	15,6	16,7	16,8	kg
			2,768	(in.)	9,429	9,331	9,173	9,075	14,094	13,996	34,2	34,5	36,8	37	(lbs)
125 mm	65	70,3	mm	258	255,5	-	-	-	-	19,0	19,1	-	-	kg	
		2,768	(in.)	10,157	10,059	-	-	-	-	41,9	42,2	-	-	(lbs)	

01552DE-2021/R01  
Verfügbarkeit, Design und Spezifikationen können ohne Vorankündigung geändert werden. Alle Rechte vorbehalten.



## Abmessungen mm (in.), Gewicht kg (lbs)

3-Wege - 90-mm- und 125-mm-Antriebe - Pilotventil 356  
für Serie 390  
Gewindegehäuse



**TYP 0**  
Pilotventil 314, Messinggehäuse  
Magnet mit Epoxidharz vergossen  
IEC 335 / DIN 43650 / IP65

E314K141S1N01

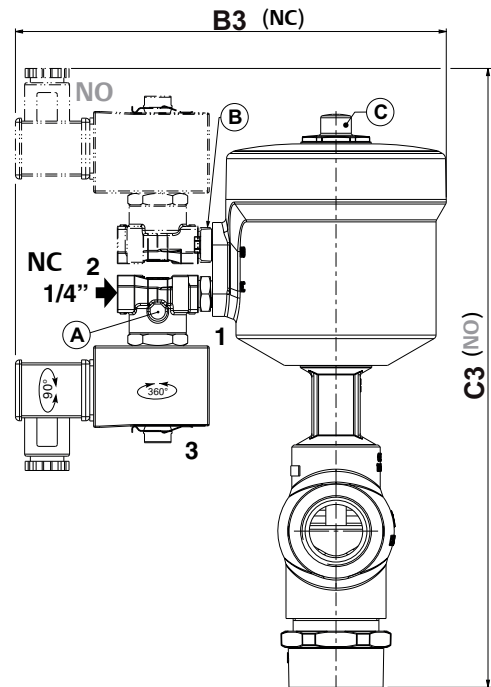
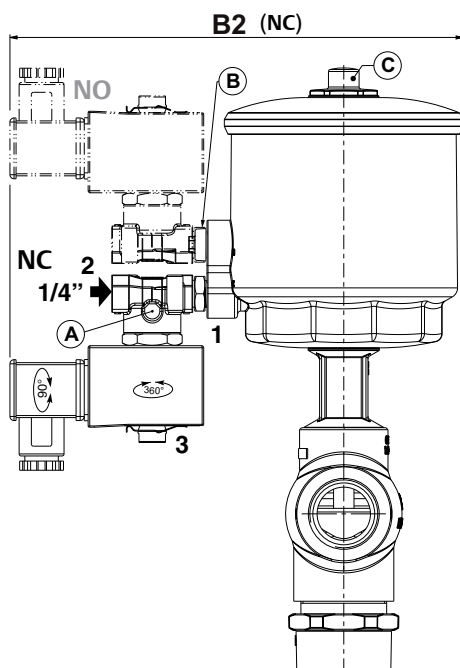
90-mm- und 125-mm-Kunststoffantriebe



**TYP 01**  
Pilotventil 314, Edelstahlgehäuse  
Magnet mit Epoxidharz vergossen  
IEC 335 / DIN 43650 / IP65

E314K141S1N01

90-mm-Edelsthalantrieb



- (A) Einbauposition Handhilfsbetätigung
- (B) Filterstopfen (nicht abnehmbar)
- (C) Optische Stellungsanzeige

Typ	Antriebsdurchmesser	Ø A		Kunststoffantrieb	Edelsthalantrieb		Gewicht (mit Vorsteuerung)		
				B2 (NC)	B3 (NC)	C3 (NO)	Kunststoff	Edelstahl	
01	90 mm	G* 1"	mm	222	211	303	3,6	4,8	kg
		NPT 1"	(in.)	8,740	8,307	11,929	8,0	10,6	(lbs)
	90 mm	G* 1 1/4"	mm	222,0	211	321,5	4,7	5,8	kg
		NPT 1 1/4"	(in.)	8,740	8,307	12,657	10,3	12,8	(lbs)
	90 mm	G* 1 1/2"	mm	222,0	211	327	5,5	6,6	kg
		NPT 1 1/2"	(in.)	8,740	8,307	12,874	12,0	14,6	(lbs)
	125 mm	G* 1 1/2"	mm	260	-	-	8,5	-	kg
		NPT 1 1/2"	(in.)	10,236	-	-	18,7	-	(lbs)
	90 mm	G* 2"	mm	222,0	211	341	6,9	8,1	kg
		NPT 2"	(in.)	8,740	8,307	13,425	15,3	17,8	(lbs)
	125 mm	G* 2"	mm	260	-	-	10,2	-	kg
		NPT 2"	(in.)	10,236	-	-	22,5	-	(lbs)

01552DE-2021/R01 Verfügbarkeit, Design und Spezifikationen können ohne Vorankündigung geändert werden. Alle Rechte vorbehalten.

**Abmessungen mm (in.), Gewicht kg (lbs)**

**3-Wege - 90-mm- und 125-mm-Antriebe - Pilotventil 356  
für Serie 390  
Gewindegehäuse**



**TYP 02**  
Pilotventil 356, Messinggehäuse  
Magnet mit Epoxidharz vergossen  
IEC 335 / DIN 43650 / IP65

G356C119S1FM - 8356C119S1FM

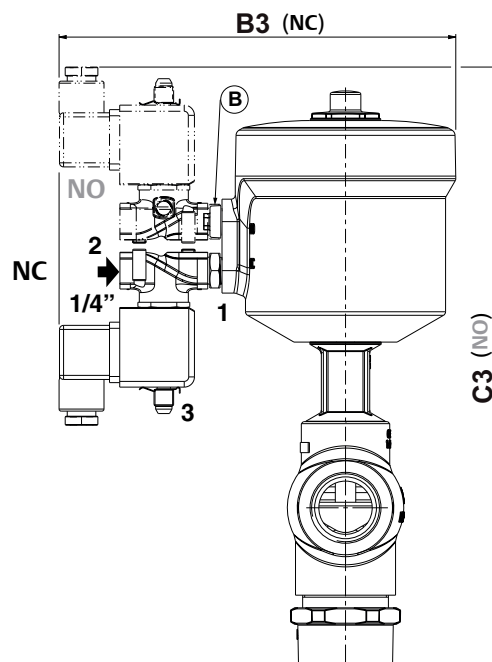
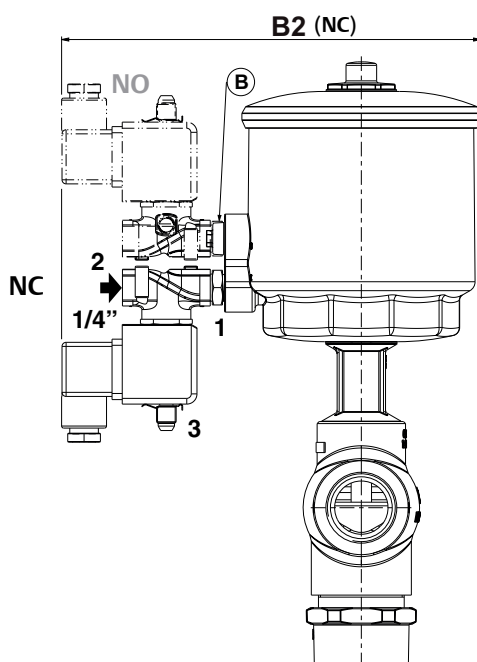
90-mm- und 125-mm-Kunststoffantriebe



**TYP 02**  
Pilotventil 356, Edelstahlgehäuse  
Magnet mit Epoxidharz vergossen  
IEC 335 / DIN 43650 / IP65

G356C127S1FM - 8356C127S1FM

90-mm-Edelsthantrieb



- ⓑ Filterstopfen (nicht abnehmbar)
- ⓒ Optische Stellungsanzeige

Typ	Antriebsdurchmesser	Ø A	Antrieb			Gewicht (mit Vorsteuerung)		kg
			B2 (NC)	B3 (NC)	C3 (NO)	Kunststoff	Edelstahl	
02	90 mm	G* 1"	205,5	194,5	292,5	3,3	4,5	kg
		NPT 1"	8,091	7,657	11,516	7,3	9,8	(lbs)
	90 mm	G* 1 1/4"	205,5	194,5	311	4,3	5,5	kg
		NPT 1 1/4"	8,091	7,657	12,244	9,5	12,1	(lbs)
	90 mm	G* 1 1/2"	205,5	194,5	316,5	5,1	6,3	kg
		NPT 1 1/2"	8,091	7,657	12,461	11,3	13,8	(lbs)
	125 mm	G* 1 1/2"	243,5	-	-	8,1	-	kg
		NPT 1 1/2"	9,587	-	-	17,9	-	(lbs)
	90 mm	G* 2"	205,5	194,5	330,5	6,6	7,7	kg
		NPT 2"	8,091	7,657	13,012	14,5	17,1	(lbs)
	125 mm	G* 2"	243,5	-	-	9,9	-	kg
		NPT 2"	9,587	-	-	21,8	-	(lbs)

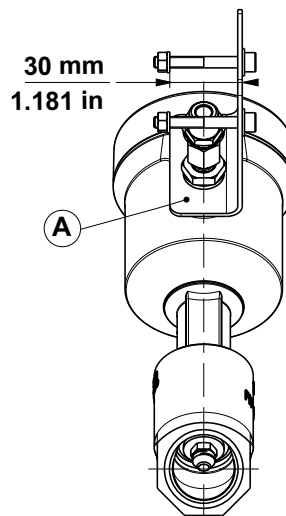
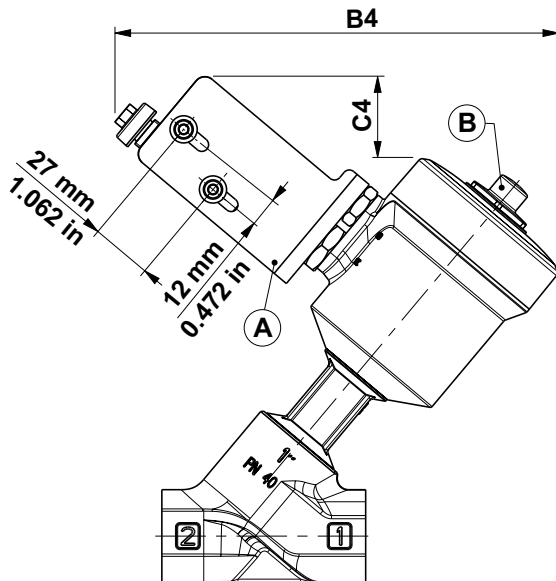
0152DE-2021/R01  
Verfügbarkeit, Design und Spezifikationen können ohne Vorankündigung geändert werden. Alle Rechte vorbehalten.

## Abmessungen mm (in.), Gewicht kg (lbs)

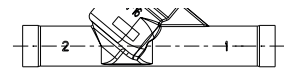


**Adaptersatz für Serie 327 (Option «327»)**  
Für 90-mm-Edelstahltrieb  
NC - Anströmung:  
bei Anschluss 2 von unten gegen den Ventilteller

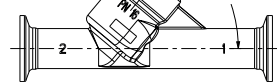
### Schrägsitzventil



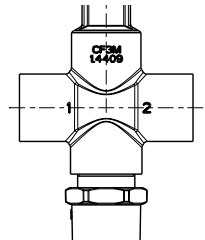
#### Anschweißen



#### Klemmverbindung



#### Gewindegehäuse (3-Wege)



- (A) Adapter-Kit für Magnetventile der Serie 327, Durchfluss Basis, 1/4"
- (B) Optische Stellungsanzeige

Antriebsdurchmesser	Adapter-Kit 327 montiert			Gewicht (Adapter allein)	
		B4	C4		
90 mm	mm	226	30,5	0,2	kg
	(in.)	8,886	1,201	0,5	(lbs)

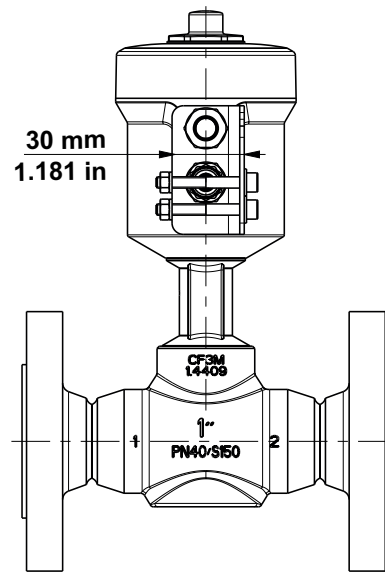
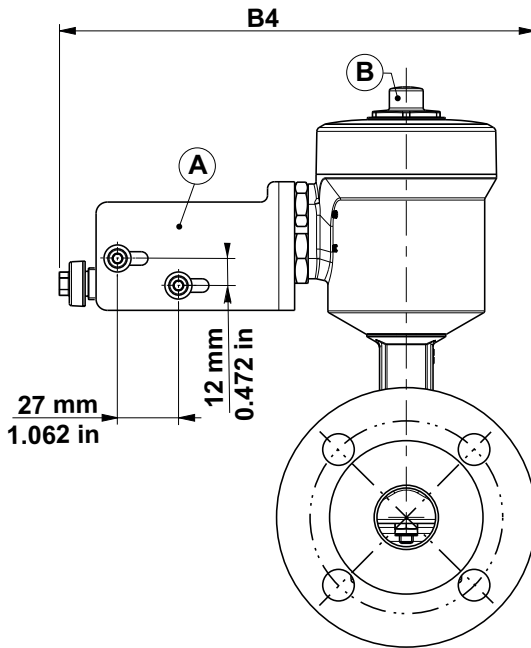
01552DE-2021/R01 Verfügbarkeit, Design und Spezifikationen können ohne Vorankündigung geändert werden. Alle Rechte vorbehalten.

**Abmessungen mm (in.), Gewicht kg (lbs)**



**Adaptersatz für Serie 327 (Option «327»)**  
Für 90-mm-Edelstahlantrieb  
NC - Anströmung:  
bei Anschluss 2 von unten gegen den Ventilteller

**Geradsitzventil**



- (A) Adapter-Kit für Magnetventile der Serie 327, Durchfluss Basis, 1/4"
- (B) Optische Stellungsanzeige

Antriebsdurchmesser	DN	Adapter-Kit 327 montiert		Gewicht (Adapter allein)		
		B4				
		ISO	ANSI			
90 mm	25	mm	228	225,5	0,2	kg
		(in.)	8,976	8,878	0,5	(lbs)
	32	mm	240,5	228	0,2	kg
		(in.)	9,469	8,976	0,5	(lbs)
	40	mm	245,	233	0,2	kg
		(in.)	9,665	9,173	0,5	(lbs)
	50	mm	253	245,5	0,2	kg
		(in.)	9,961	9,665	0,5	(lbs)
	60	mm	263	260,5	0,2	kg
		(in.)	10,354	10,256	0,5	(lbs)

01552DE-2021/R01  
Verfügbarkeit, Design und Spezifikationen können ohne Vorankündigung geändert werden. Alle Rechte vorbehalten.