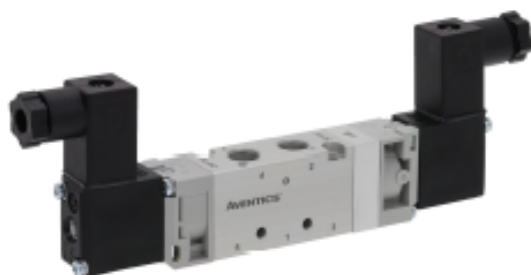


Serie 520

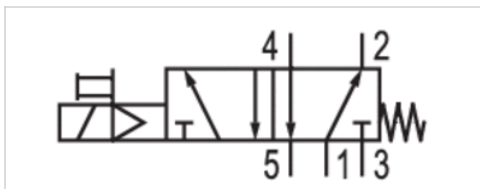


AVENTICS™ Serie 520



5/2-Wegeventil, Serie 520

- 5/2
- Qn = 600 l/min
- Vorsteuerventilbreite : 18 mm
- Rohranschluss
- Druckluftanschluss Ausgang : G 1/8
- Elektrischer Anschluss : Stecker, EN 175301-803, Form C
- Handhilfsbetätigung : nicht rastend
- einseitig betätigt
- Mit Federrückstellung
- Vorsteuerung : intern



Bauart	Schieberventil
Betätigung	elektrisch
Vorsteuerung	intern
Dichtprinzip	weich dichtend
Betriebsdruck min./max.	1.5 ... 8 bar
Steuerdruck min./max.	1.5 ... 8 bar
Umgebungstemperatur min./max.	5 ... 50 °C
Medium	Druckluft
Max. Partikelgröße	5 µm
Ölgehalt der Druckluft	0 ... 5 mg/m ³
Nenndurchfluss Qn	600 l/min
Norm elektr. Anschluss	EN 175301-803
Schutzart mit Anschluss	IP65
Einschaltdauer	100 %
typ. Einschaltzeit	20 ms
typ. Ausschaltzeit	30 ms
Befestigungsschrauben	M3
Gewicht	0.095 kg

Technische Daten

Materialnummer	Druckluftanschluss	Druckluftanschluss	Betriebsspannung	Betriebsspannung
	Eingang	Ausgang	AC 50 Hz	AC 60 Hz
52000386	G 1/8	G 1/8	-	24 V
52000387	G 1/8	G 1/8	-	110 V
52000388	G 1/8	G 1/8	-	230 V
52000380	G 1/8	G 1/8	24 V	-

Materialnummer	Leistungsaufnahme	Einschaltleistung
	DC	AC 50 Hz
52000386	-	2 VA
52000387	-	2 VA
52000388	-	2 VA
52000380	1.6 W	-

Technische Informationen

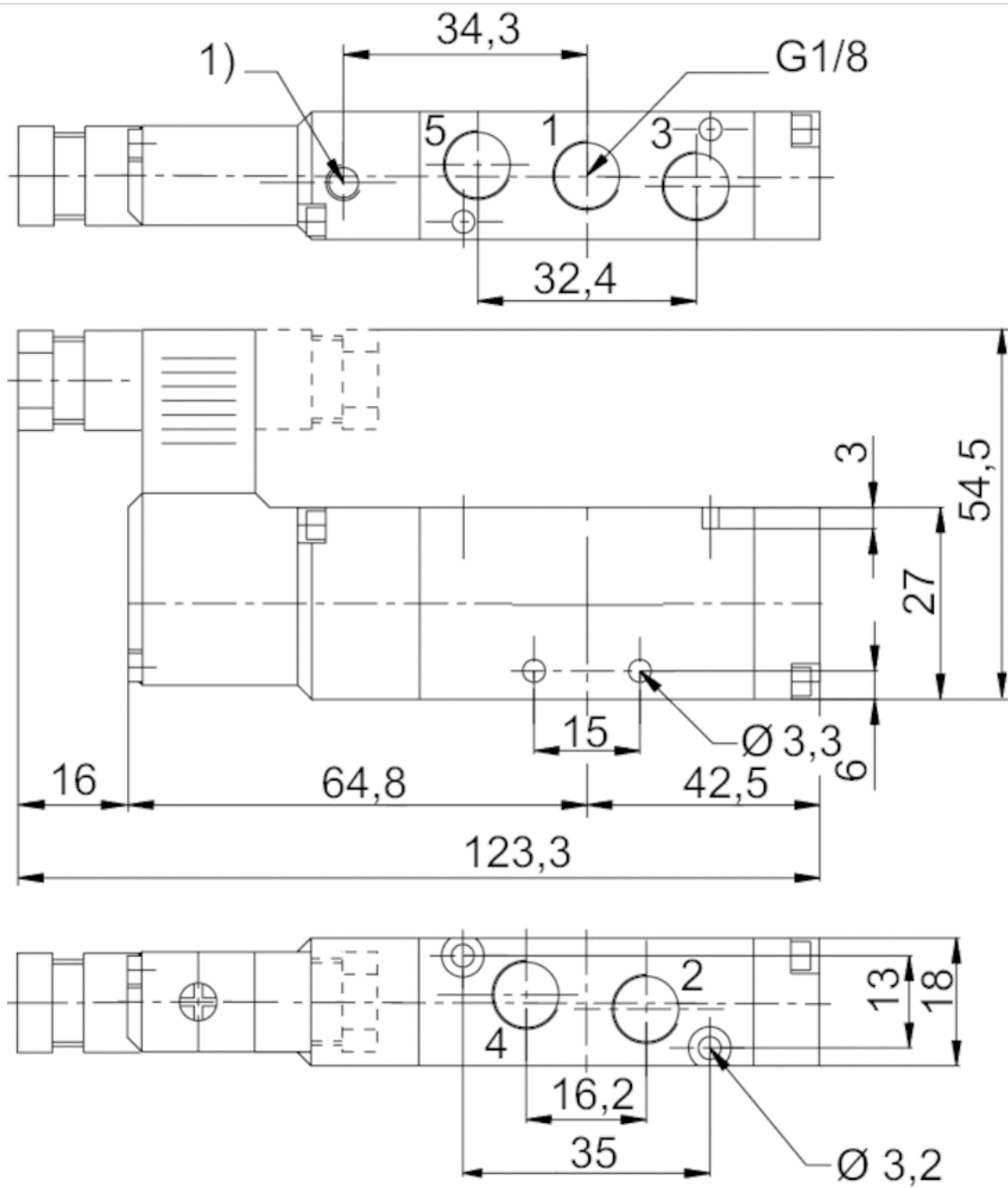
Der min. Steuerdruck darf nicht unterschritten werden, da es sonst zu Fehlschaltungen und ggf. Ventilausfall kommen kann!
Der Drucktaupunkt muss mindestens 15 °C unter der Umgebungs- und Mediumstemperatur liegen und darf max. 3 °C betragen.
Der Ölgehalt der Druckluft muss über die gesamte Lebensdauer konstant bleiben.
Verwenden Sie ausschließlich von AVENTICS zugelassene Öle. Weitere Informationen finden Sie im Dokument „Technische Informationen“ (erhältlich im MediaCentre).

Technische Informationen

Werkstoff	
Gehäuse	Aluminium, eloxiert
Dichtungen	Nitril-Butadien-Kautschuk
Frontplatte	Polyoxymethylen
Gewindebuchse	Aluminium

Abmessungen

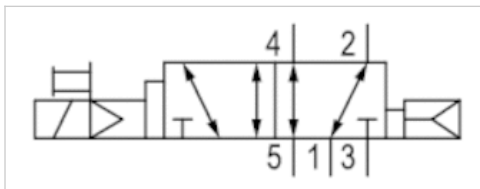
Abmessungen



1) Vorsteuerung Entlüftung

5/2-Wegeventil, Serie 520

- 5/2
- Qn = 600 l/min
- Vorsteuerventilbreite : 18 mm
- Rohranschluss
- Druckluftanschluss Ausgang : G 1/8
- Elektrischer Anschluss : Stecker, EN 175301-803, Form C
- Handhilfsbetätigung : nicht rastend
- einseitig betätigt
- Luftrückstellung mit Differenzkolben
- Vorsteuerung : intern



Bauart	Schieberventil
Betätigung	elektrisch
Vorsteuerung	intern
Dichtprinzip	weich dichtend
Betriebsdruck min./max.	1.5 ... 8 bar
Steuerdruck min./max.	1.5 ... 8 bar
Umgebungstemperatur min./max.	5 ... 50 °C
Medium	Druckluft
Max. Partikelgröße	5 µm
Ölgehalt der Druckluft	0 ... 5 mg/m ³
Nenndurchfluss Qn	600 l/min
Norm elektr. Anschluss	EN 175301-803
Schutzart mit Anschluss	IP65
Einschaltdauer	100 %
typ. Einschaltzeit	20 ms
typ. Ausschaltzeit	30 ms
Befestigungsschrauben	M3
Gewicht	0.095 kg

Technische Daten

Materialnummer	Druckluftanschluss	Druckluftanschluss	Betriebsspannung	Betriebsspannung
	Eingang	Ausgang	DC	AC 50 Hz
52000002	G 1/8	G 1/8	-	24 V
52000003	G 1/8	G 1/8	-	110 V
52000004	G 1/8	G 1/8	-	230 V
52000001	G 1/8	G 1/8	24 V	-

Materialnummer	Leistungsaufnahme	Einschalteleistung
	DC	AC 50 Hz
52000002	-	2 VA
52000003	-	2 VA
52000004	-	2 VA
52000001	1.6 W	-

Technische Informationen

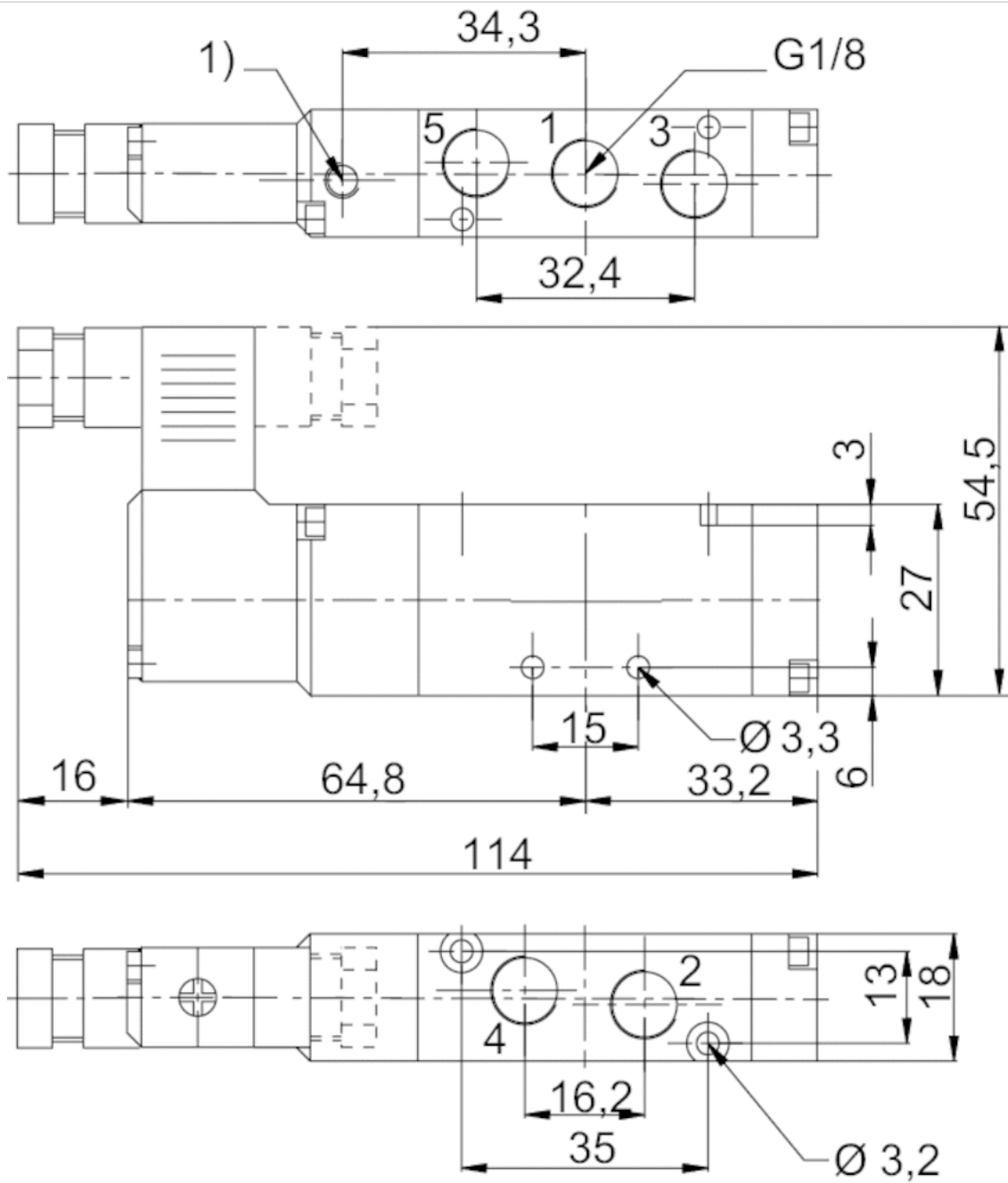
Der min. Steuerdruck darf nicht unterschritten werden, da es sonst zu Fehlschaltungen und ggf. Ventilausfall kommen kann!
Der Drucktaupunkt muss mindestens 15 °C unter der Umgebungs- und Mediumstemperatur liegen und darf max. 3 °C betragen.
Der Ölgehalt der Druckluft muss über die gesamte Lebensdauer konstant bleiben.
Verwenden Sie ausschließlich von AVENTICS zugelassene Öle. Weitere Informationen finden Sie im Dokument „Technische Informationen“ (erhältlich im MediaCentre).

Technische Informationen

Werkstoff	
Gehäuse	Aluminium, eloxiert
Dichtungen	Nitril-Butadien-Kautschuk
Frontplatte	Polyoxymethylen
Gewindebuchse	Aluminium

Abmessungen

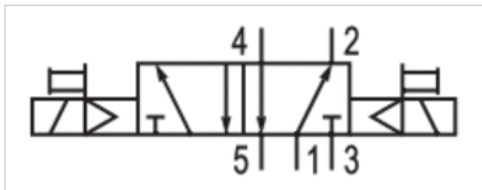
Abmessungen



1) Vorsteuerung Entlüftung

5/2-Wegeventil, Serie 520

- 5/2
- $Q_n = 600$ l/min
- Vorsteuerventilbreite : 18 mm
- Rohranschluss
- Druckluftanschluss Ausgang : G 1/8
- Elektrischer Anschluss : Stecker, EN 175301-803, Form C
- Handhilfsbetätigung : nicht rastend
- beidseitig betätigt
- Vorsteuerung : intern



Bauart	Schieberventil
Betätigung	elektrisch
Vorsteuerung	intern
Dichtprinzip	weich dichtend
Betriebsdruck min./max.	1.5 ... 8 bar
Steuerdruck min./max.	1.5 ... 8 bar
Umgebungstemperatur min./max.	5 ... 50 °C
Medium	Druckluft
Max. Partikelgröße	5 µm
Ölgehalt der Druckluft	0 ... 5 mg/m ³
Nenndurchfluss Q_n	600 l/min
Norm elektr. Anschluss	EN 175301-803
Schutzart mit Anschluss	IP65
Einschaltdauer	100 %
typ. Einschaltzeit	20 ms
Befestigungsschrauben	M3
Gewicht	0.16 kg

Technische Daten

Materialnummer	Druckluftanschluss	Druckluftanschluss	Betriebsspannung	Betriebsspannung
	Eingang	Ausgang	DC	AC 50 Hz
52000006	G 1/8	G 1/8	-	24 V
52000007	G 1/8	G 1/8	-	110 V
52000008	G 1/8	G 1/8	-	230 V
52000005	G 1/8	G 1/8	24 V	-

Materialnummer	Leistungsaufnahme	Einschaltleistung
	DC	AC 50 Hz
52000006	-	2 VA
52000007	-	2 VA
52000008	-	2 VA
52000005	1.6 W	-

Technische Informationen

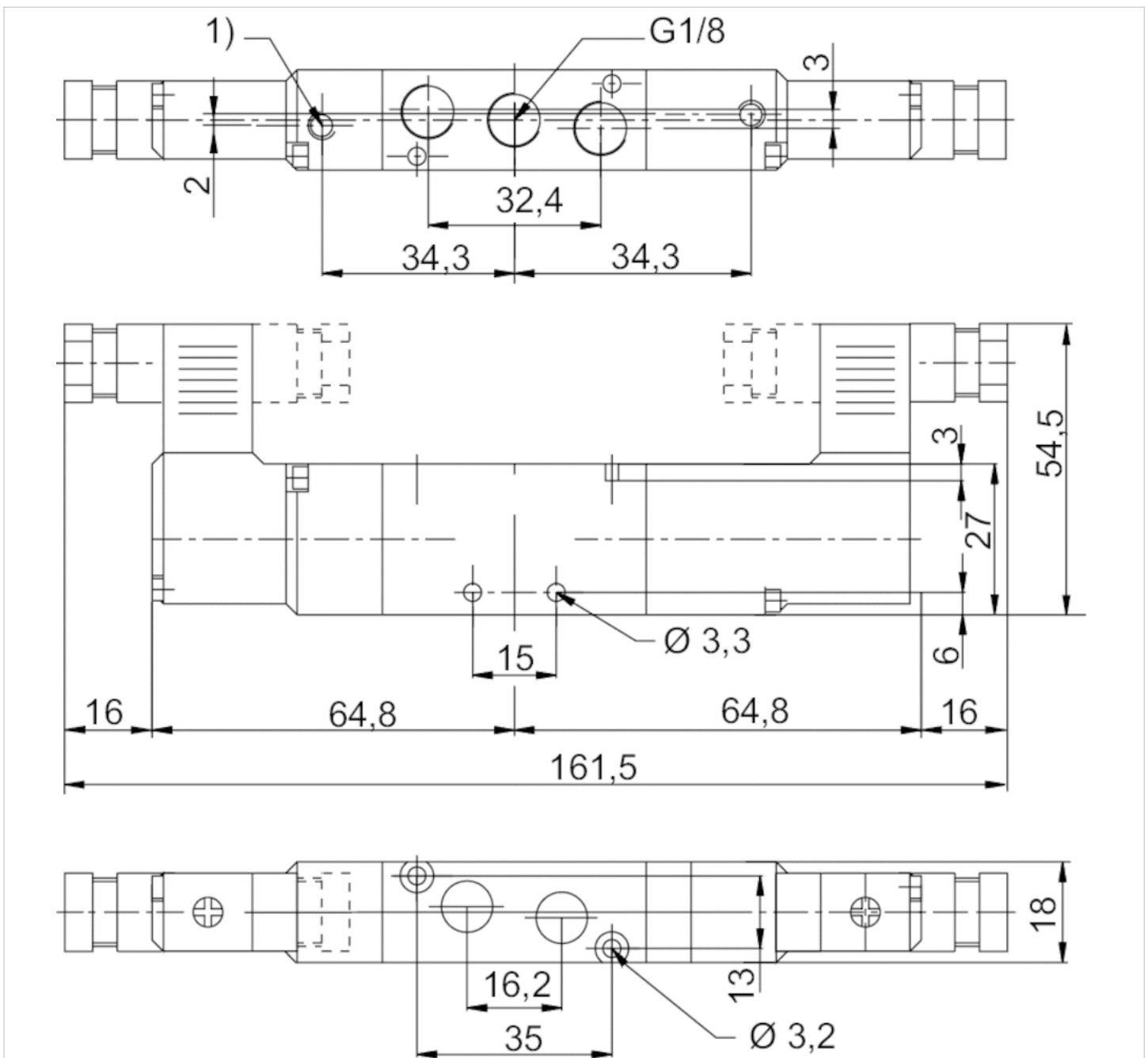
Der min. Steuerdruck darf nicht unterschritten werden, da es sonst zu Fehlschaltungen und ggf. Ventilausfall kommen kann!
Der Drucktaupunkt muss mindestens 15 °C unter der Umgebungs- und Mediumstemperatur liegen und darf max. 3 °C betragen.
Der Ölgehalt der Druckluft muss über die gesamte Lebensdauer konstant bleiben.
Verwenden Sie ausschließlich von AVENTICS zugelassene Öle. Weitere Informationen finden Sie im Dokument „Technische Informationen“ (erhältlich im MediaCentre).

Technische Informationen

Werkstoff	
Gehäuse	Aluminium, eloxiert
Dichtungen	Nitril-Butadien-Kautschuk
Frontplatte	Polyoxymethylen
Gewindebuchse	Aluminium

Abmessungen

Abmessungen



1) Vorsteuerung Entlüftung

5/3-Wegeventil, Serie 520

- 5/3
- Qn = 600 l/min
- Vorsteuerventilbreite : 18 mm
- geschlossene Mittelstellung belüftete Mittelstellung entlüftete Mittelstellung
- Rohranschluss
- Druckluftanschluss Ausgang : G 1/8
- Elektrischer Anschluss : Stecker, EN 175301-803, Form C
- Handhilfsbetätigung : nicht rastend
- beidseitig betätigt
- Vorsteuerung : intern



Bauart	Schieberventil
Betätigung	elektrisch
Vorsteuerung	intern
Dichtprinzip	weich dichtend
Betriebsdruck min./max.	1.5 ... 8 bar
Steuerdruck min./max.	1.5 ... 8 bar
Umgebungstemperatur min./max.	5 ... 50 °C
Medium	Druckluft
Max. Partikelgröße	5 µm
Ölgehalt der Druckluft	0 ... 5 mg/m ³
Nenndurchfluss Qn	600 l/min
Norm elektr. Anschluss	EN 175301-803
Schutzart mit Anschluss	IP65
Einschaltdauer	100 %
typ. Einschaltzeit	20 ms
typ. Ausschaltzeit	50 ms
Befestigungsschrauben	M3
Gewicht	0.17 kg

Technische Daten

Materialnummer			Druckluftanschluss	
			Eingang	Ausgang
52000010		geschlossene Mittelstellung	G 1/8	G 1/8
52000011		geschlossene Mittelstellung	G 1/8	G 1/8
52000012		geschlossene Mittelstellung	G 1/8	G 1/8
52000009		geschlossene Mittelstellung	G 1/8	G 1/8
52000126		belüftete Mittelstellung	G 1/8	G 1/8
52000127		belüftete Mittelstellung	G 1/8	G 1/8
52000128		belüftete Mittelstellung	G 1/8	G 1/8
52000129		belüftete Mittelstellung	G 1/8	G 1/8
52000087		entlüftete Mittelstellung	G 1/8	G 1/8
52000088		entlüftete Mittelstellung	G 1/8	G 1/8
52000089		entlüftete Mittelstellung	G 1/8	G 1/8
52000090		entlüftete Mittelstellung	G 1/8	G 1/8

Materialnummer	Betriebsspannung	Betriebsspannung	Leistungsaufnahme	Einschaltleistung
	DC	AC 50 Hz	DC	AC 50 Hz
52000010	-	24 V	-	2 VA
52000011	-	110 V	-	2 VA
52000012	-	230 V	-	2 VA
52000009	24 V	-	1.6 W	-
52000126	-	24 V	-	2 VA
52000127	-	110 V	-	2 VA
52000128	-	230 V	-	2 VA
52000129	24 V	-	1.6 W	-
52000087	-	24 V	-	2 VA
52000088	-	110 V	-	2 VA
52000089	-	230 V	-	2 VA
52000090	24 V	-	1.6 W	-

Technische Informationen

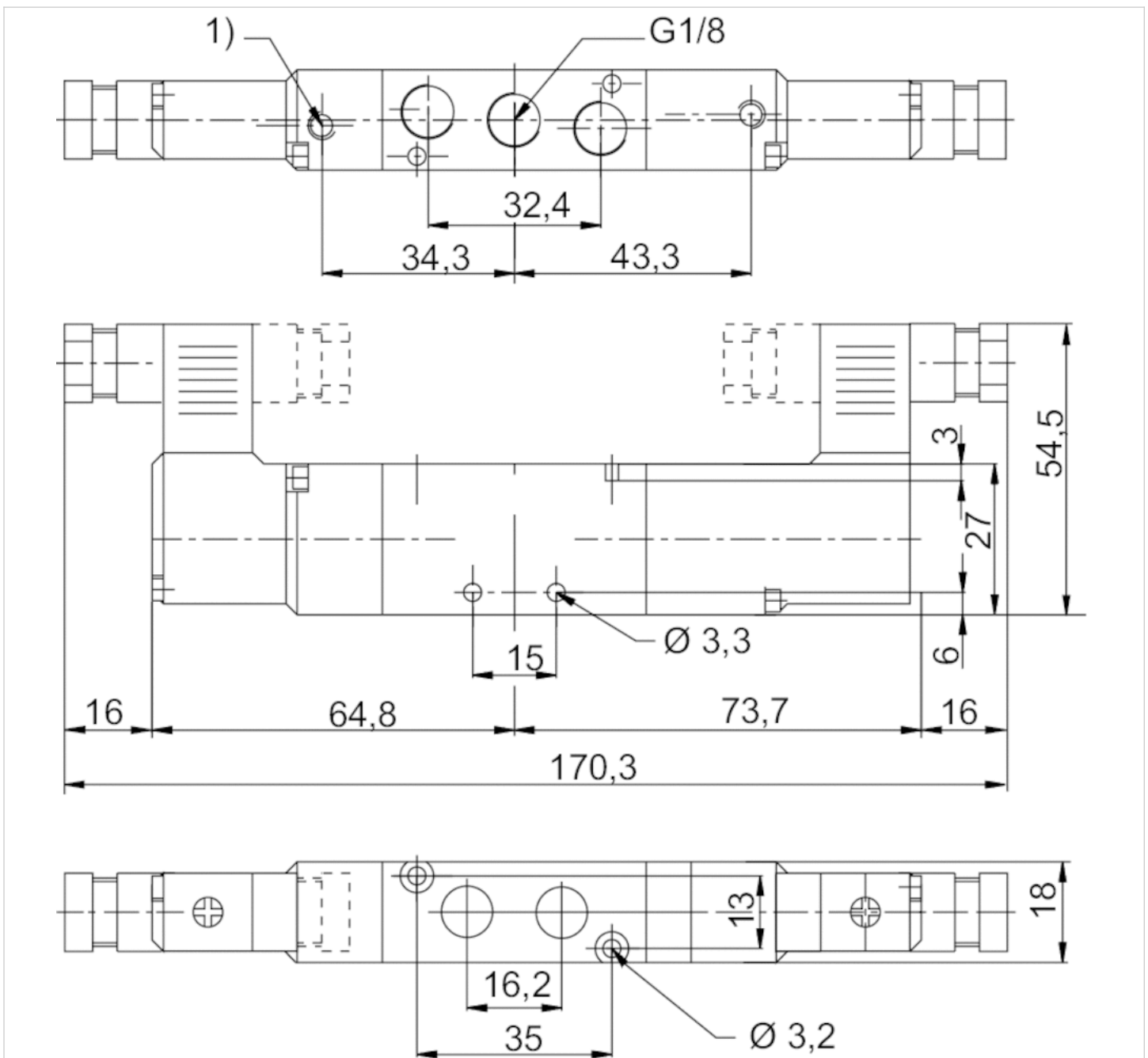
Der min. Steuerdruck darf nicht unterschritten werden, da es sonst zu Fehlschaltungen und ggf. Ventilausfall kommen kann!
 Der Drucktaupunkt muss mindestens 15 °C unter der Umgebungs- und Mediumstemperatur liegen und darf max. 3 °C betragen.
 Der Ölgehalt der Druckluft muss über die gesamte Lebensdauer konstant bleiben.
 Verwenden Sie ausschließlich von AVENTICS zugelassene Öle. Weitere Informationen finden Sie im Dokument „Technische Informationen“ (erhältlich im MediaCentre).

Technische Informationen

Werkstoff	
Gehäuse	Aluminium, eloxiert
Dichtungen	Nitril-Butadien-Kautschuk
Frontplatte	Polyoxymethylen
Gewindebuchse	Aluminium

Abmessungen

Abmessungen



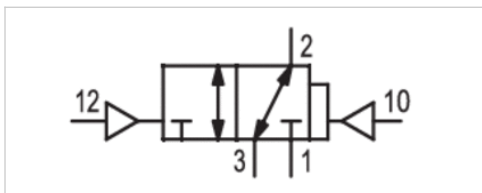
1) Vorsteuerung Entlüftung

3/2-Wegeventil, Serie 520

- Qn = 400 l/min
- Druckluftanschluss Ausgang G 1/8
- einseitig pneumatisch betätigt
- mit Differenzkolben
- Rohranschluss



Bauart	Schieberventil
Betätigung	pneumatisch
Vorsteuerung	extern
Dichtprinzip	weich dichtend
Durchflusswert Qn	400 l/min
Betriebsdruck min./max.	1.5 ... 8 bar
Steuerdruck min./max.	1.5 ... 8 bar
Umgebungstemperatur min./max.	5 ... 50 °C
Medium	Druckluft
Max. Partikelgröße	5 µm
Ölgehalt der Druckluft	0 ... 5 mg/m ³
Befestigungsschraube	M2,5 mit Schlitz
Gewicht	0.45 kg



Technische Daten

Materialnummer	Druckluftanschluss	
	Eingang	Ausgang
52000376	G 1/8	G 1/8

Technische Informationen

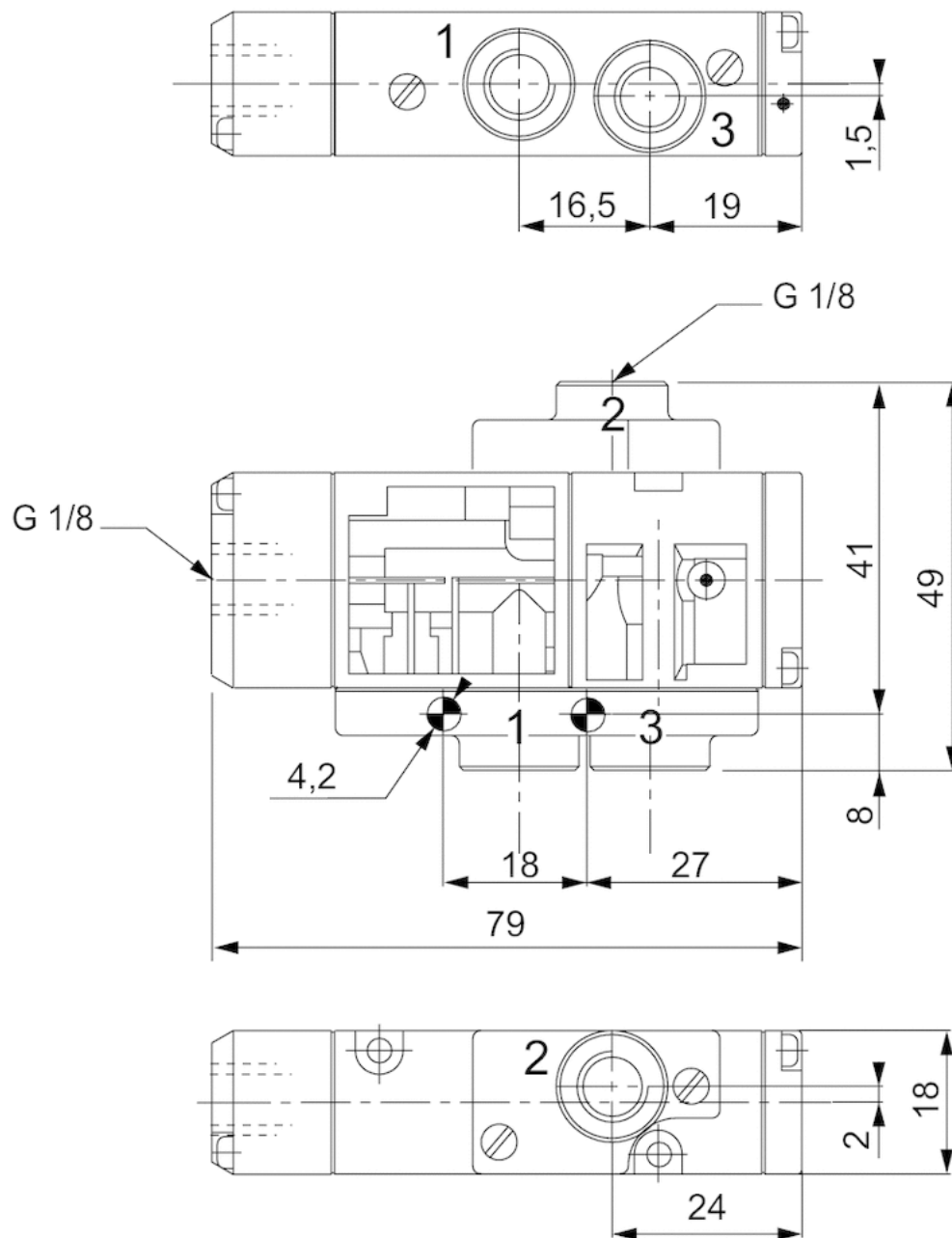
Der min. Steuerdruck darf nicht unterschritten werden, da es sonst zu Fehlschaltungen und ggf. Ventilausfall kommen kann!
 Der Drucktaupunkt muss mindestens 15 °C unter der Umgebungs- und Mediumstemperatur liegen und darf max. 3 °C betragen.
 Der Ölgehalt der Druckluft muss über die gesamte Lebensdauer konstant bleiben.
 Verwenden Sie ausschließlich von AVENTICS zugelassene Öle. Weitere Informationen finden Sie im Dokument „Technische Informationen“ (erhältlich im MediaCentre).

Technische Informationen

Werkstoff	
Gehäuse	Aluminium, eloxiert
Dichtungen	Nitril-Butadien-Kautschuk
Frontplatte	Polyoxymethylen
Gewindebuchse	Aluminium

Abmessungen

Abmessungen

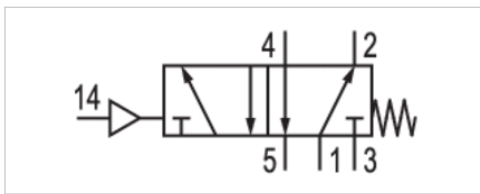


5/2-Wegeventil, Serie 520

- Qn = 400 l/min
- Druckluftanschluss Ausgang G 1/8
- Mit Federrückstellung
- Rohranschluss



Bauart	Schieberventil
Betätigung	pneumatisch
Vorsteuerung	extern
Dichtprinzip	weich dichtend
Durchflusswert Qn	400 l/min
Betriebsdruck min./max.	0 ... 8 bar
Steuerdruck min./max.	1.5 ... 8 bar
Umgebungstemperatur min./max.	5 ... 50 °C
Medium	Druckluft
Max. Partikelgröße	5 µm
Ölgehalt der Druckluft	0 ... 5 mg/m ³
Befestigungsschraube	M3
Gewicht	0.065 kg



Technische Daten

Materialnummer	Druckluftanschluss	
	Eingang	Ausgang
52000330	G 1/8	G 1/8

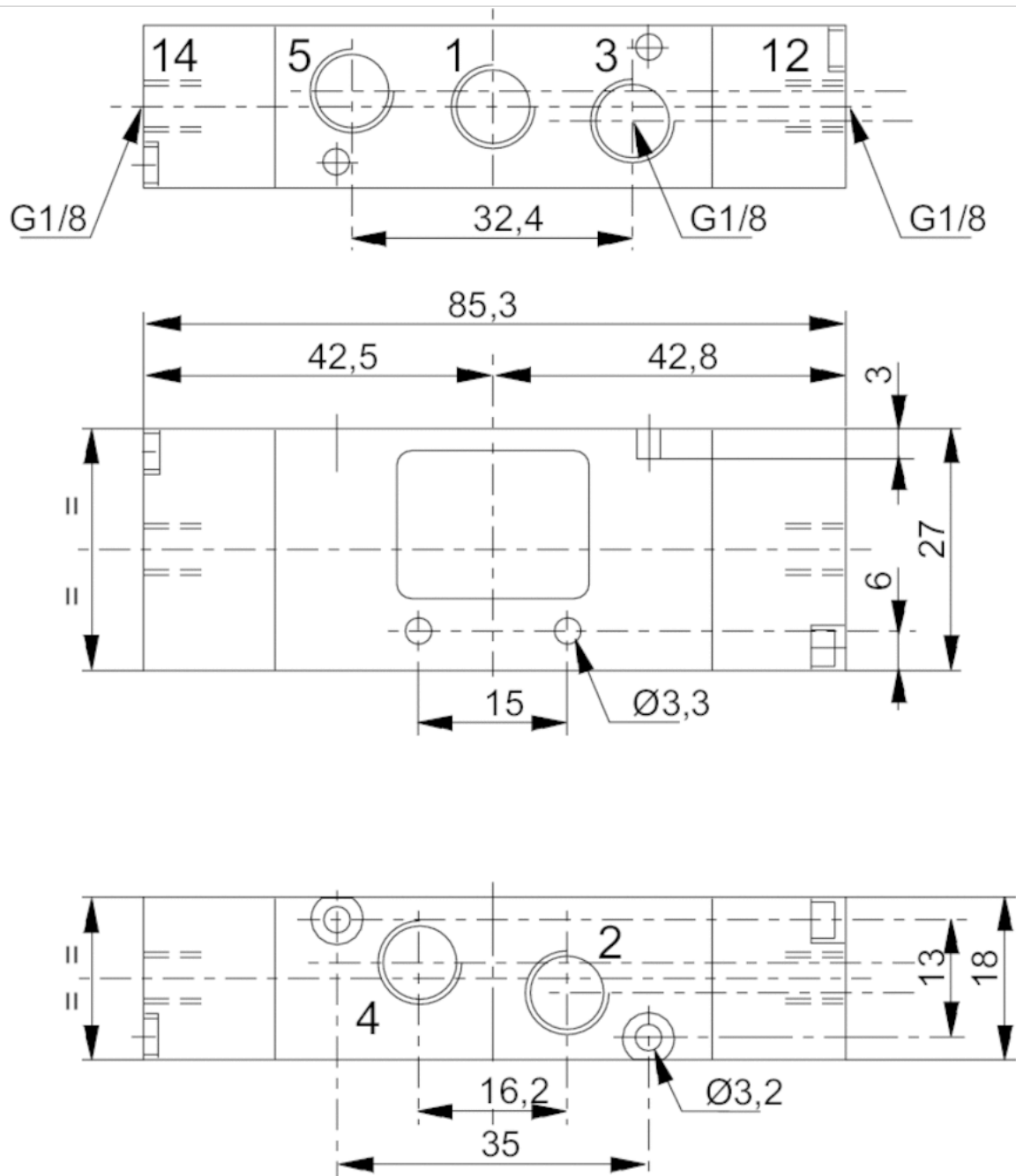
Technische Informationen

Der min. Steuerdruck darf nicht unterschritten werden, da es sonst zu Fehlschaltungen und ggf. Ventilausfall kommen kann!
 Der Drucktaupunkt muss mindestens 15 °C unter der Umgebungs- und Mediumstemperatur liegen und darf max. 3 °C betragen.
 Der Ölgehalt der Druckluft muss über die gesamte Lebensdauer konstant bleiben.
 Verwenden Sie ausschließlich von AVENTICS zugelassene Öle. Weitere Informationen finden Sie im Dokument „Technische Informationen“ (erhältlich im MediaCentre).

Technische Informationen

Werkstoff	
Gehäuse	Aluminium, eloxiert
Dichtungen	Nitril-Butadien-Kautschuk
Frontplatte	Polyoxymethylen
Gewindebuchse	Aluminium

Abmessungen

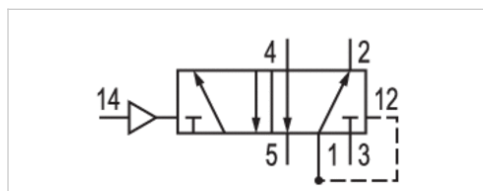


5/2-Wegeventil, Serie 520

- Qn = 600 l/min
- Druckluftanschluss Ausgang G 1/8
- mit Differenzkolben
- Rohranschluss



Bauart	Schieberventil
Betätigung	pneumatisch
Vorsteuerung	extern
Dichtprinzip	weich dichtend
Durchflusswert Qn	600 l/min
Betriebsdruck min./max.	1.5 ... 8 bar
Steuerdruck min./max.	1.5 ... 8 bar
Umgebungstemperatur min./max.	5 ... 50 °C
Medium	Druckluft
Max. Partikelgröße	5 µm
Ölgehalt der Druckluft	0 ... 5 mg/m ³
Befestigungsschraube	M3
Gewicht	0.065 kg



Technische Daten

Materialnummer	Druckluftanschluss	
	Eingang	Ausgang
52000077	G 1/8	G 1/8

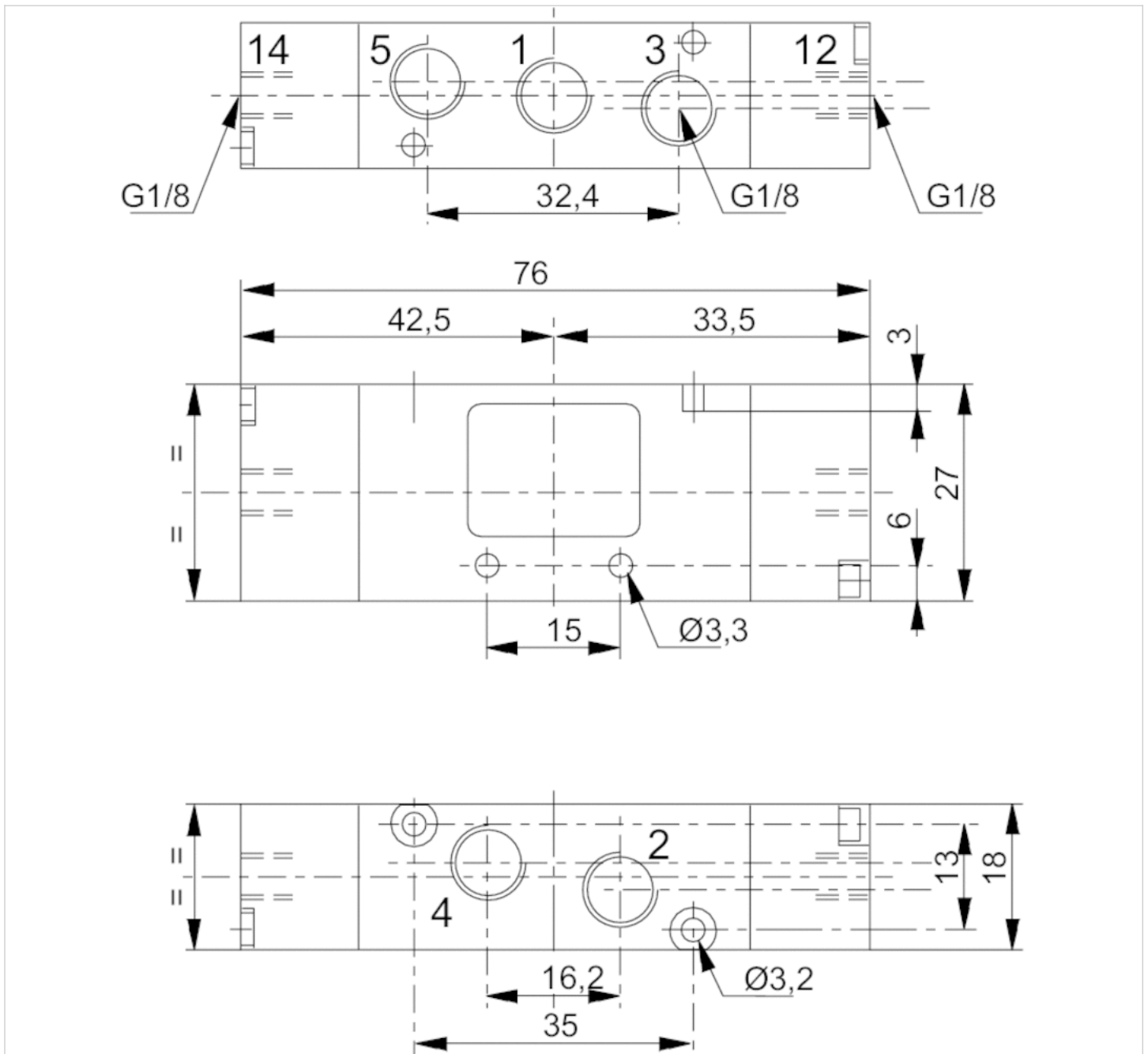
Technische Informationen

Der min. Steuerdruck darf nicht unterschritten werden, da es sonst zu Fehlschaltungen und ggf. Ventilausfall kommen kann!
 Der Drucktaupunkt muss mindestens 15 °C unter der Umgebungs- und Mediumstemperatur liegen und darf max. 3 °C betragen.
 Der Ölgehalt der Druckluft muss über die gesamte Lebensdauer konstant bleiben.
 Verwenden Sie ausschließlich von AVENTICS zugelassene Öle. Weitere Informationen finden Sie im Dokument „Technische Informationen“ (erhältlich im MediaCentre).

Technische Informationen

Werkstoff	
Gehäuse	Aluminium, eloxiert
Dichtungen	Nitril-Butadien-Kautschuk
Frontplatte	Polyoxymethylen
Gewindebuchse	Aluminium

Abmessungen

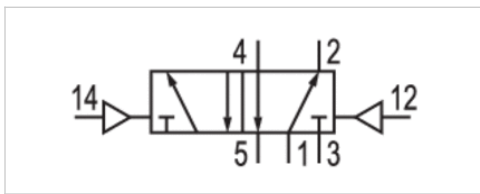


5/2-Wegeventil, Serie 520

- Qn = 600 l/min
- Druckluftanschluss Ausgang G 1/8
- beidseitig pneumatisch betätigt
- Rohranschluss



Bauart	Schieberventil
Betätigung	pneumatisch
Vorsteuerung	extern
Dichtprinzip	weich dichtend
Durchflusswert Qn	600 l/min
Betriebsdruck min./max.	0 ... 8 bar
Steuerdruck min./max.	1.5 ... 8 bar
Umgebungstemperatur min./max.	5 ... 50 °C
Medium	Druckluft
Max. Partikelgröße	5 µm
Ölgehalt der Druckluft	0 ... 5 mg/m ³
Befestigungsschraube	M3
Gewicht	0.065 kg



Technische Daten

Materialnummer	Druckluftanschluss	
	Eingang	Ausgang
52000078	G 1/8	G 1/8

Technische Informationen

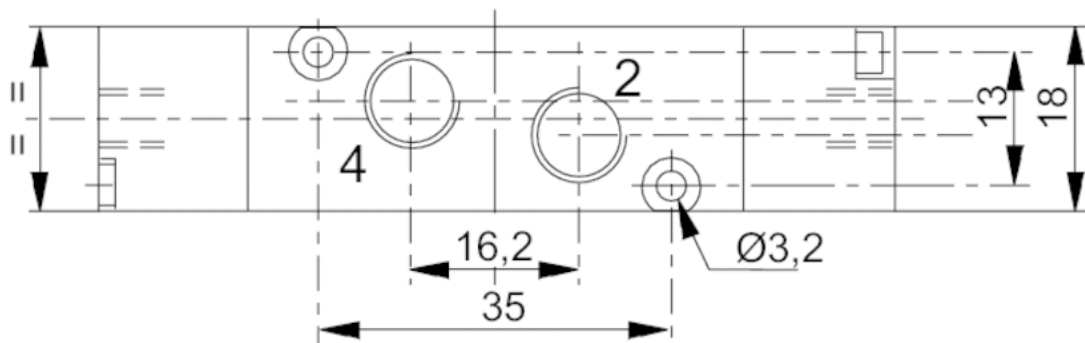
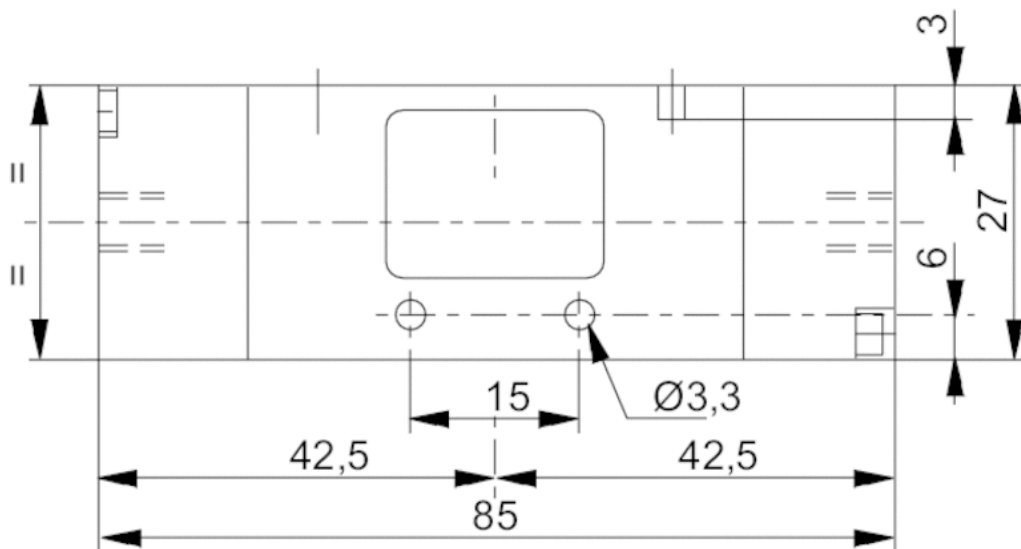
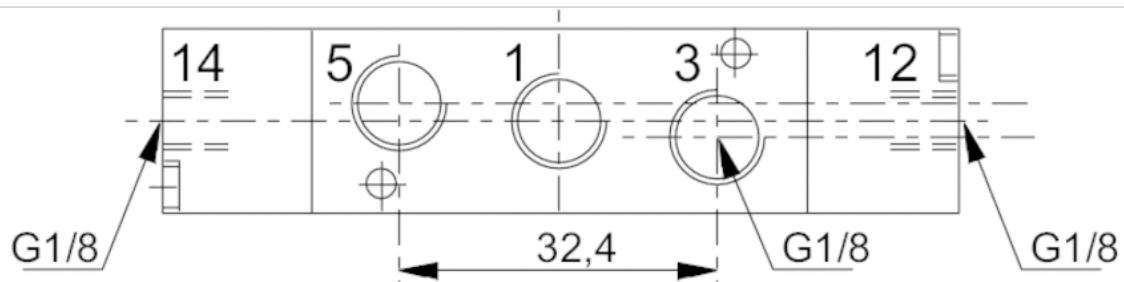
Der min. Steuerdruck darf nicht unterschritten werden, da es sonst zu Fehlschaltungen und ggf. Ventilausfall kommen kann!
 Der Drucktaupunkt muss mindestens 15 °C unter der Umgebungs- und Mediumstemperatur liegen und darf max. 3 °C betragen.
 Der Ölgehalt der Druckluft muss über die gesamte Lebensdauer konstant bleiben.
 Verwenden Sie ausschließlich von AVENTICS zugelassene Öle. Weitere Informationen finden Sie im Dokument „Technische Informationen“ (erhältlich im MediaCentre).

Technische Informationen

Werkstoff	
Gehäuse	Aluminium, eloxiert
Dichtungen	Nitril-Butadien-Kautschuk
Frontplatte	Polyoxymethylen
Gewindebuchse	Aluminium

Abmessungen

Abmessungen



5/3-Wegeventil, Serie 520

- Qn = 600 l/min
- Druckluftanschluss Ausgang G 1/8
- Rohranschluss



Bauart	Schieberventil
Betätigung	pneumatisch
Vorsteuerung	extern
Dichtprinzip	weich dichtend
Durchflusswert Qn	600 l/min
Betriebsdruck min./max.	0 ... 8 bar
Steuerdruck min./max.	1.5 ... 8 bar
Umgebungstemperatur min./max.	5 ... 50 °C
Medium	Druckluft
Max. Partikelgröße	5 µm
Ölgehalt der Druckluft	0 ... 5 mg/m ³
Befestigungsschraube	M4
Gewicht	0.075 kg

Technische Daten

Materialnummer			Druckluftanschluss	Druckluftanschluss
			Eingang	Ausgang
52000079		geschlossene Mittelstellung	G 1/8	G 1/8
52000142		belüftete Mittelstellung	G 1/8	G 1/8
52000082		entlüftete Mittelstellung	G 1/8	G 1/8

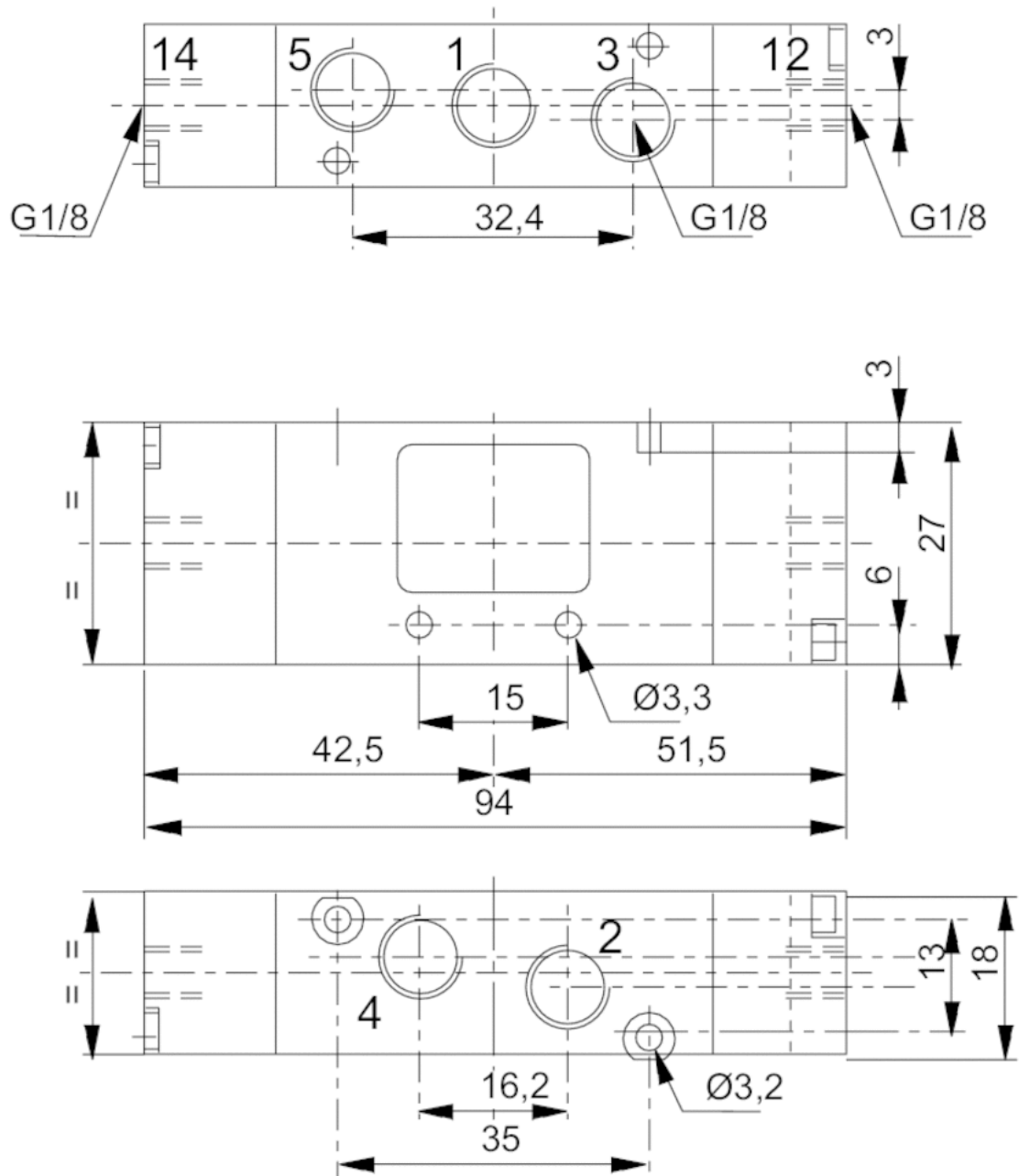
Technische Informationen

Der min. Steuerdruck darf nicht unterschritten werden, da es sonst zu Fehlschaltungen und ggf. Ventilausfall kommen kann!
 Der Drucktaupunkt muss mindestens 15 °C unter der Umgebungs- und Mediumstemperatur liegen und darf max. 3 °C betragen.
 Der Ölgehalt der Druckluft muss über die gesamte Lebensdauer konstant bleiben.
 Verwenden Sie ausschließlich von AVENTICS zugelassene Öle. Weitere Informationen finden Sie im Dokument „Technische Informationen“ (erhältlich im MediaCentre).

Technische Informationen

Werkstoff	
Gehäuse	Aluminium, eloxiert
Dichtungen	Nitril-Butadien-Kautschuk
Frontplatte	Polyoxymethylen
Gewindebuchse	Aluminium

Abmessungen



Serie 355

- für 520



Gewicht

Siehe Tabelle unten

Technische Daten

Materialnummer	Geeignet für Serie	Anschluss	Anzahl der Ventilplätze	Gewicht
35500333	Aluminium Grundplatten	G 1/8	2	0.145 kg
35500334	Aluminium Grundplatten	G 1/8	3	0.195 kg
35500335	Aluminium Grundplatten	G 1/8	4	0.24 kg
35500336	Aluminium Grundplatten	G 1/8	5	0.29 kg
35500337	Aluminium Grundplatten	G 1/8	6	0.34 kg
35500338	Aluminium Grundplatten	G 1/8	7	0.385 kg
35500339	Aluminium Grundplatten	G 1/8	8	0.435 kg
35500340	Aluminium Grundplatten	G 1/8	9	0.485 kg
35500341	Aluminium Grundplatten	G 1/8	10	0.53 kg

Technische Informationen

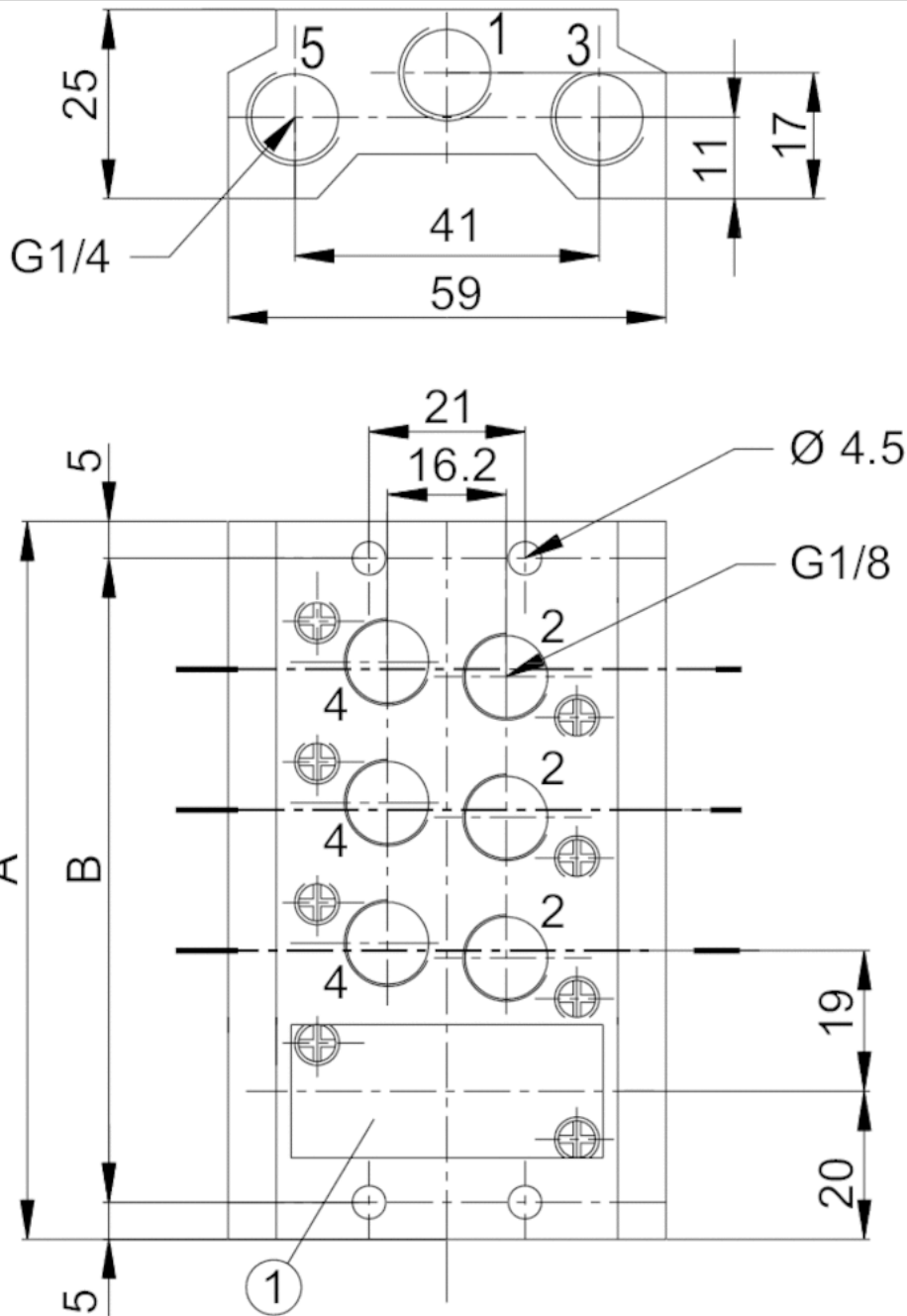
Der min. Steuerdruck darf nicht unterschritten werden, da es sonst zu Fehlschaltungen und ggf. Ventilausfall kommen kann!
 Der Drucktaupunkt muss mindestens 15 °C unter der Umgebungs- und Mediumtemperatur liegen und darf max. 3 °C betragen.
 Der Ölgehalt der Druckluft muss über die gesamte Lebensdauer konstant bleiben.
 Verwenden Sie ausschließlich von AVENTICS zugelassene Öle. Weitere Informationen finden Sie im Dokument „Technische Informationen“ (erhältlich im MediaCentre).

Technische Informationen

Werkstoff	
Grundplatte	Aluminium

Abmessungen

Abmessungen



1) Blindplatte

Abmessungen

Materialnummer	A	B
35500333	59	49
35500334	78	68
35500335	97	87
35500336	116	106
35500337	135	125
35500338	154	144

Materialnummer	A	B
35500339	173	163
35500340	192	182
35500341	211	201

Efficient pneumatic solutions, our program: cylinders and drives, valves and valve systems, air supply management



Visit us: [Emerson.com/Aventics](https://www.emerson.com/aventics)

Your local contact: [Emerson.com/contactus](https://www.emerson.com/contactus)



[Emerson.com](https://www.emerson.com)



[Facebook.com/EmersonAutomationSolutions](https://www.facebook.com/EmersonAutomationSolutions)



[LinkedIn.com/company/Emerson-Automation-Solutions](https://www.linkedin.com/company/Emerson-Automation-Solutions)



[Twitter.com/EMR_Automation](https://twitter.com/EMR_Automation)

An example configuration is depicted on the title page. The delivered product may thus vary from that in the illustration. Subject to change. This Document, as well as the data, specifications and other information set forth in it, are the exclusive property of AVENTICS GmbH. It may not be reproduced or given to third parties without its consent. Only use the AVENTICS products shown in industrial applications. Read the product documentation completely and carefully before using the product. Observe the applicable regulations and laws of the respective country. When integrating the product into applications, note the system manufacturer's specifications for safe use of the product. The data specified only serve to describe the product. No statements concerning a certain condition or suitability for a certain application can be derived from our information.

The information given does not release the user from the obligation of own judgement and verification. It must be remembered that the products are subject to a natural process of wear and aging.

The Emerson logo is a trademark and service mark of Emerson Electric Co. Brand logotype are registered trademarks of one of the Emerson family of companies. All other marks are the property of their respective owners. © 2021 Emerson Electric Co. All rights reserved.

2022-11



CONSIDER IT SOLVED™