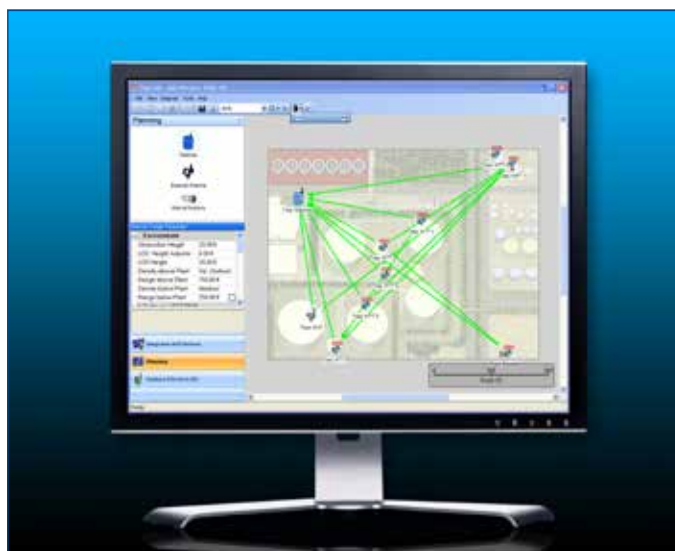


Приложение AMS Wireless SNAP-ON™

- Планирование беспроводной сети вашего предприятия в соответствии с передовыми практиками проектирования
- Простота и оперативность проведения диагностики беспроводной сети с помощью графического представления данных
- Техническое обслуживание беспроводной сети с возможностью формирования отчетов о ключевых параметрах ее функционирования



Благодаря пространственному изображению вашего объекта, вы можете планировать сеть и проверять ее на соответствие передовым практикам.

Управление беспроводной сетью

Приложение AMS Wireless SNAP-ON обеспечивает больше возможностей по управлению беспроводной сетью вашего предприятия. Выполняйте планирование и проверку сети в соответствии с передовыми практиками проектирования. После установки беспроводной сети вы можете получать графические данные о каналах связи, что позволяет определять потенциально проблемные участки.

Планируйте сеть с учетом передового опыта

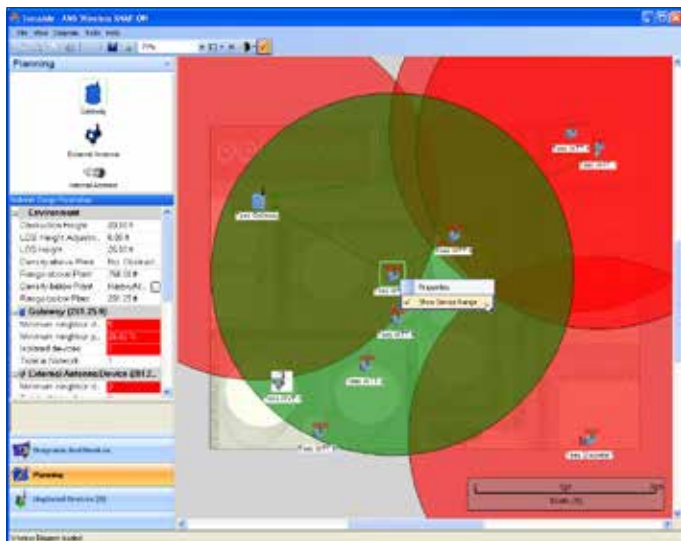
Приложение AMS Wireless SNAP-ON позволяет импортировать изображение различных единиц производственного или технологического оборудования для конфигурирования беспроводной сети в соответствии с вашими потребностями. Обозначив импортируемое изображение, вы можете формировать схему беспроводной сети путем перетаскивания приборов с помощью компьютерной мыши.

По мере готовности схемы размещения приборов приложение AMS Wireless SNAP-ON сопоставляет ваш план с рекомендованными Emerson передовыми производственными практиками или с заданными вами параметрами. Возможность приложения графически отображать отклонения от передовых решений упрощает понимание способов оптимизации сети.

Готовую конфигурацию сети можно выгрузить в графическом формате, включив ее в комплект проектной документации.

Дружественный пользовательский интерфейс AMS Wireless SNAP-ON упрощает процесс планирования. Полезные функции:

- отображение дальности действия прибора при нажатии на нем правой кнопкой мыши;
- увеличение и уменьшение размера схемы сети с помощью колеса прокрутки мыши;
- перемещение схемы путем перетаскивания мышью.



Используйте приложение AMS Wireless SNAP-ON при планировании и проверке беспроводной сети вашего предприятия для оптимизации каналов связи между приборами в соответствии с передовыми практиками.

Оптимизируйте беспроводную сеть

После организации беспроводной сети на вашем предприятии в приложении AMS Wireless SNAP-ON отобразятся коммуникационные связи между приборами. Такое представление данных позволяет провести комплексный обзор вашей самоорганизующейся сети и помогает определить потенциально проблемные участки - так называемые «узкие места».

Используйте возможность ознакомления с ключевыми диагностическими и функциональными параметрами каждого прибора непосредственно из программы AMS Device Manager для получения дополнительных сведений о приборах. Кроме того, вы можете выгрузить изображение, полученное в реальном времени, и направить его эксперту за пределами предприятия.

Обслуживание беспроводной сети

Использование приложения AMS Wireless SNAP-ON упрощает ведение учета диагностических данных, даже при наличии нескольких беспроводных шлюзов Smart Wireless. Настраивайте отчеты, перемещая и удаляя столбцы, а также используя функции сортировки и фильтрации данных. Адаптированные отчеты позволяют быстро находить необходимую информацию.

Ниже представлены некоторые поля, которые могут фигурировать в ваших отчетах:

- тег прибора / шлюз;
- напряжение батареи;
- частота обновления;
- температура окружающей среды;
- статус;
- родительские, дочерние и соседние объекты.



Определяйте потенциально проблемные участки с помощью графического представления сетевой связи.

При обнаружении неполадок сети вы можете экспортировать отчет непосредственно в формат Excel и направить запрос на проведение работ в адрес соответствующего специалиста или подразделения. Благодаря расширенным диагностическим и функциональным возможностям AMS Wireless SNAP-ON, поддерживать работоспособность беспроводной сети достаточно просто.

Архитектура интерфейса

AMS Wireless SNAP-ON представляет собой приложение, встраиваемое в AMS Device Manager, которое поддерживает беспроводной шлюз Smart Wireless и подключенные к нему приборы. Процесс установки отличается оперативностью и простотой, при этом компания Emerson предоставляет сервисы Smart Wireless для оказания помощи на начальном этапе.



Возможность настройки отчетов позволяет оптимизировать обслуживание сети за счет отображения только необходимой информации.

Emerson Process Management**Россия**

115114, г. Москва,
ул. Летниковская, 10, стр. 2, этаж 5
Телефон: +7 (495) 981-981-1
Факс: +7 (495) 981-981-0
e-mail: Info.Ru@Emerson.com
www.emersonprocess.ru

Азербайджан

AZ-1025, г. Баку
Проспект Ходжалы, 37
Demirchi Tower
Телефон: +994 (12) 498-2448
Факс: +994 (12) 498-2449
e-mail: Info.Az@Emerson.com

Казахстан

050012, г. Алматы
ул. Толе Би, 101, корпус Д, Е, 8 этаж
Телефон: +7 (727) 356-12-00
Факс: +7 (727) 356-12-05
e-mail: Info.Kz@Emerson.com

Украина

04073, г. Киев
Куреневский переулок, 12
строение А, офис А-302
Телефон: +38 (044) 4-929-929
Факс: +38 (044) 4-929-928
e-mail: Info.Ua@Emerson.com

Промышленная группа «Метран»**Россия**

454112, г. Челябинск
Комсомольский проспект, 29
Телефон +7 (351) 799-51-51
e-mail: Info.Metran@Emerson.com
www.metran.ru

Дистрибьютор:**ООО «Балтех»****Россия**

194044, Санкт-Петербург, ул. Чугунная, 40
т/ф. (812) 335-00-85
e-mail: info@baltech.ru
www.baltech.ru

©2013, Emerson Process Management.

Содержимое данной публикации предназначено только для информационных целей и, несмотря на то, что прилагаются все усилия, чтобы обеспечить его точность, оно не должно рассматриваться как обязательства или гарантии, выраженные или подразумеваемые, в отношении продуктов или услуг, описанных здесь, или их использовании или применимости. Все продажи регламентируются нашими условиями, которые предоставляются по запросу. Компания оставляет за собой право изменять конструкцию и спецификации на продукцию в любое время и без уведомления.

Все права защищены. AMS и SNAP-ON являются торговыми марками одной из компаний группы Emerson Process Management. Логотип Emerson является торговой маркой и знаком обслуживания Emerson Electric Co. Все остальные знаки являются собственностью соответствующих владельцев.