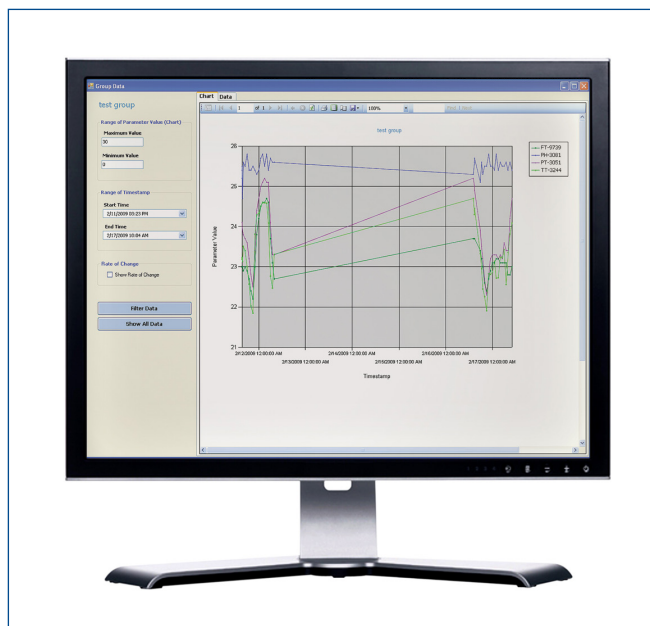


AlertTrack™ SNAP-ON™アプリケーション

- 機器固有のアラートの作成
- 保守のための計画外停止の防止
- 稼働中の機器の総合定な可視性の向上
- より良い操業性能の達成
- 携帯電話 或いは モバイル機器にアラートを配信
- 校正タイミング および 校正完了の通知



AlertTrack SNAP-ON アプリケーションは、定義されたアラート条件に基づいて機器の健全性を評価し、ユーザが定義した頻度でデータを文書化します。

概要

プロセスの中断を防止する為に、AMS デバイスマネージャを使用して、インテリジェント機器の健全性を追跡し、重要なアラートを運転 および 保守に送信します。AlertTrack SNAP-ON アプリケーションを使用して、フィールド機器の健全性の可視化および パラメータ変更の文書化をします。又、携帯電話 或いは モバイル機器にアラートを配信することにより、機器の健全性 或いは プロセス環境の状態を常時通知することができます。

AlertTrack SNAP-ON で以下のことを達成します。

- 複数の機器をグループ化し、監視 および 文書化するパラメータを設定します。
- トレンドを分析して、問題の機器を特定します。
- AlertTrack のメッセージは、AMS デバイスマネージャのアラートモニター および監査証跡 或いは モバイル機器に提供されます。
- 機器が故障 或いは 生産が中断される前に是正することができます。

AMS Tag	Value	Timestamp	Parameter	Parameter Path	Alert Type
FT-348					
PT-101	0	11/9/2007 10:02:42 ...	device_status	/DeviceD/00...	Low Alert, ...
PT-209					
PT-2982					
PT-393					
PT-394					
PT-395					
PT-396					
PT-397_1	0	11/9/2007 10:02:44 ...	device_status	/DeviceD/00...	Low Alert, ...
PT-398					
PT-774	0	11/9/2007 10:02:46 ...	device_status	/DeviceD/00...	Low Alert, ...
PT-902	0	11/9/2007 10:02:48 ...	device_status	/DeviceD/00...	Low Alert, ...
PT-983	0	11/9/2007 10:02:51 ...	device_status	/DeviceD/00...	Low Alert, ...

AlertTrack SNAP-ON アプリケーションを使用して、制御室、或いはモバイル機器からプロセスの問題点を直接特定することができます。プラント作業者を現場で危険に晒さないようにアラートを定義することができます。

バルブ性能を正確に把握

類似したアプリケーションの複数のバルブをグループにした上で、毎時間、毎日、或いは毎月の動作サイクルを割り当てます。保全担当者が手動で記録をしなくても、AlertTrack SNAP-ON アプリケーションが、バルブの動作サイクル および 累積トラベルデータを SQL データベースに保存します。Excel 或いは SQL 互換ツールなどでデータのトレンドを表示して、バルブの性能を比較し、プロセス改善の領域を特定します。

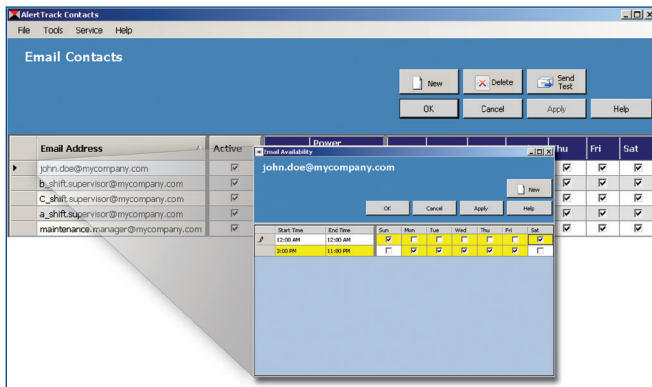
根本原因の特定および装置寿命の改善

稼働中のバルブがより頻りに摺動し始めたら、プロセス、チューニング、或いは バルブ自身の問題が発生した可能性があります。保全担当者は、AlertTrack SNAP-ON アプリケーションで、バルブ動作サイクルの変化を見つけ、根本的な原因の特定に活用します。

ヒートトレースが停止して、圧力伝送器の導線が凍結したら何が起きますか。AlertTrack SNAP-ON アプリケーションを使用して、機器内部の温度が低下した時の通知により、導線が凍る前に保全することができます。プロセスを確実に操業しながら、機器をアクティブかつ正確に保持することができます。

バルブのパッキンよりの漏洩がバルブポジションを極端に高温にさらす可能性を想像して見て下さい。AlertTrack SNAP-ON アプリケーションでは、このような事象は自動的に文書化され、評価され、AMS デバイスマネージャのアラートモニター および 監査証跡にレポートされます。

又、担当者の携帯電話 或いは ポケットベルにアラートを送信し、機器が損傷する前に問題を特定し、修正する保全をすることができます。



アラートパラメータを設定し、適切な人に適切なタイミングで配信します。

アラートの配信

AlertTrack SNAP-ON の通知機能で、重要度、プラントの場所、時間別にアラートを配信することができます。どのアラートを受信するか、又、いつアラートを受信するかを決めることができます。新しいアラートが AMS デバイスマネージャのアラートモニタに追加された時に、アラート条件（タグ名およびアラート重要度）がパラメータに一致するかどうかを確認します。アラートが一致した場合、アラートメッセージが適切な連絡先に配信されます。

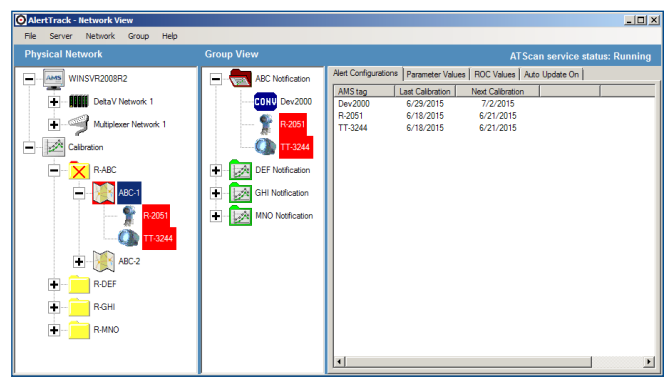
アラート評価はプラント担当者が数値の解釈をすることなくアラートを受信、読み取り、評価できるように数値、文字列、ビットの設定、或いは NaN（非数値）、読み値に基づいてカスタマイズすることができます。

AlertTrack 通知を使用してカスタマイズアラートを AMS デバイスマネージャの標準アラートの重要度と同じレベルで定義できます。

保守のための計画外停止防止

AlertTrack SNAP-ON アプリケーションでは、スマート機器内の活用されていないアラートを使用し、カスタマイズされたアラートメッセージを送信することにより、通常のプロセス機能を超えて HART® および Foundation フィールドバス機器の利点を活用することができます。AlertTrack の通知機能で、事前に決められたプラント担当者の携帯電話、ポケットベル、或いはモバイル機器にアラートを送信して、機器およびプロセス状態を即座に通知します。

重要なアラートを直ちに知ることで、問題を迅速に解決し、プロセスの断を最小限に抑えることができます。



校正スケジュールを視覚的に管理

AlertTrack 校正ユーザインターフェースとレポートにより、システム全体で構成が必要な機器を簡単に確認できます。更に、AlertTrack は、校正タイミングをテキスト或いは電子メールで送信し、必要に応じて校正完了の通知も送信します。この新しい校正機能は、オンラインの HART および Foundation フィールドバス機器およびオフラインの従来型機器に適用されます。

Alert Type	Group Alert Triggers	Device exceptions
<input type="checkbox"/> High Alert	<input type="text" value="100"/> DBND <input type="text" value="3"/>	<input type="button" value="High Alert"/>
<input type="checkbox"/> Low Alert	<input type="text" value="10"/> DBND <input type="text" value="3"/>	<input type="button" value="Low Alert"/>
<input type="checkbox"/> Rate of Change	<input type="text" value="5"/> Per <input type="text" value="Hour"/>	<input type="button" value="Rate of Change"/>
<input type="checkbox"/> Not a Number	<input type="checkbox"/> Alert if numeric parameter value is not a number (NaN).	
<input type="checkbox"/> Equal Alert	<input type="text"/> <input type="radio"/> Evaluate as number <input type="radio"/> Evaluate as string	<input type="button" value="Equal Alert"/>
<input type="checkbox"/> Not Equal Alert	<input type="text"/> <input type="radio"/> Evaluate as number <input type="radio"/> Evaluate as string	<input type="button" value="Not Equal Alert"/>

数値、文字列、或いは NAN (非数値) 値に基づいてカスタムのアラート評価を生成します。

日本エマソン株式会社
 エマソンプロセスマネジメント事業本部
 〒140-0002 東京都品川区東品川 1-2-5
 リバーサイド品川港南ビル 4F

☎ 03-5769-6800

☎ 03-5769-6840

🌐 www.emerson.com/ams

©2017, Emerson. All rights reserved.

Emerson のロゴは、Emerson Electric Co.の商標およびサービスマークです。AMS および SNAP-ON は、Emerson のグループ会社の商標です。他のすべてのマークは、各所有者に帰属します。

この出版物は参考目的でのみ提供されています。正確な記述を行うため万全を期しておりますが、これまで記述した製品やサービス或いはその使用、或いは応用に関して、明示的或いは暗黙的な保証を与えるものではありません。全ての販売は弊社の契約条件に基づいています。これは要請に応じてご提供いたします。製品の概観や仕様については、予告なく変更されることがあります。