

AMS Suite: Intelligent Device Manager



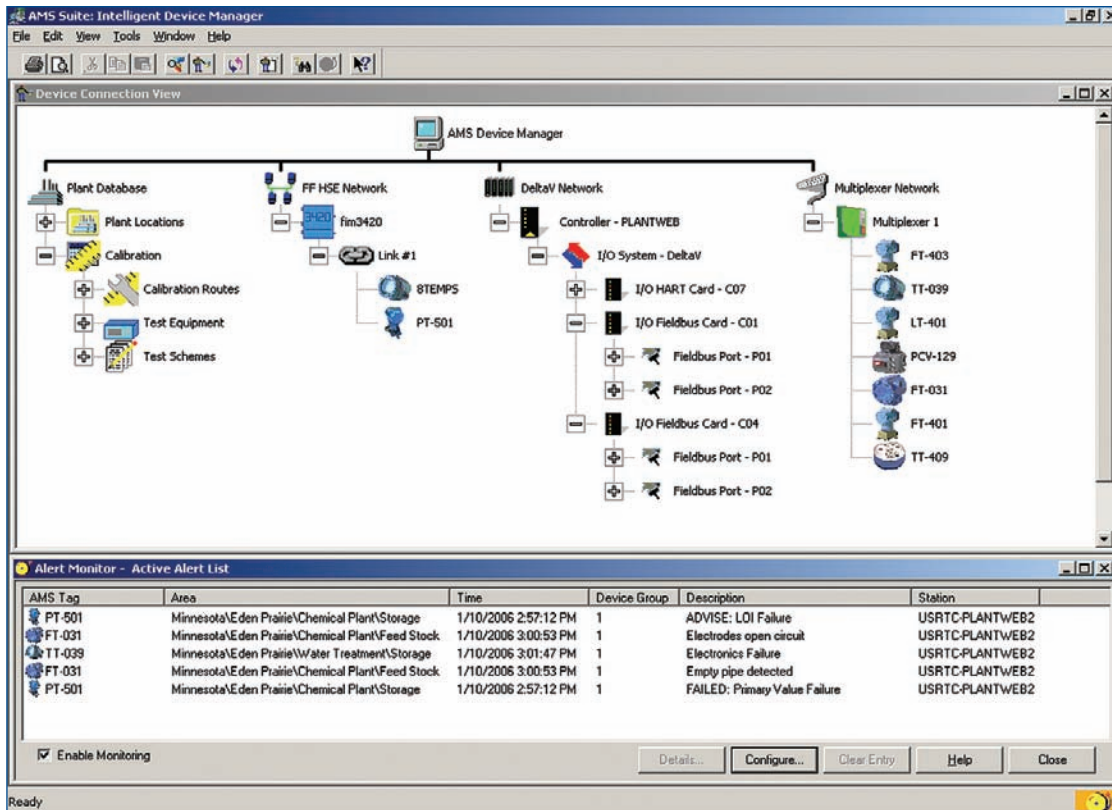
El AMS Device Manager provee diagnósticos predictivos, simplifica la configuración y calibración de equipos de campo y la documentación automática de sus activos.

- *Implemente en su totalidad diagnósticos predictivos para mejorar la disponibilidad de la planta y reducir los costos de mantenimiento.*
- *Configure y calibre instrumentos HART®, FOUNDATION™ fieldbus, WirelessHART® Profibus DP y equipos convencionales con un solo software.*
- *Identifique y solucione problemas con los equipos de manera remota y eficiente.*
- *Ejecute tareas, métodos y aplicaciones SNAP-ON™ directamente del AMS Device Manager.*

Mantenimiento Predictivo para Instrumentos y Válvulas

El AMS Suite: Intelligent Device Manager reduce los gastos de comisionamiento y mantenimiento, mientras mejora la disponibilidad de la planta y calidad del producto. En los procesos industriales donde la pérdida de producción por los lentos arranques y paros prolongados de planta causa millones de dólares en ingresos perdidos, el personal de la planta necesita información precisa y en tiempo real.

El AMS Device Manager le ahorra tiempo y dinero mediante la entrega de valiosa información de diagnóstico que se encuentra dentro de su planta de manera clara y significativa. Esto significa que pueda actuar antes de que el proceso se vea afectado por la baja calidad, o peor aún, un costoso paro no programado.



El “Alert Monitor” le proporciona las notificaciones de alertas e información de estado para que pueda prevenir trastornos en el proceso.

Capacidades del AMS Device Manager

Diagnósticos

Compruebe rápidamente la salud de cualquier equipo conectado por cables ó de manera inalámbrica observando su estado, usando las capacidades de diagnóstico y monitoreo del AMS Device Manager. Con la incorporación de la norma IEC–approved *WirelessHART* y el soporte de equipos con Profibus DP, el AMS Device Manager extiende los diagnósticos predictivos a nuevas áreas de su planta. Nuevos puntos de medición permiten una visión más integral de la salud de sus dispositivos de campo.

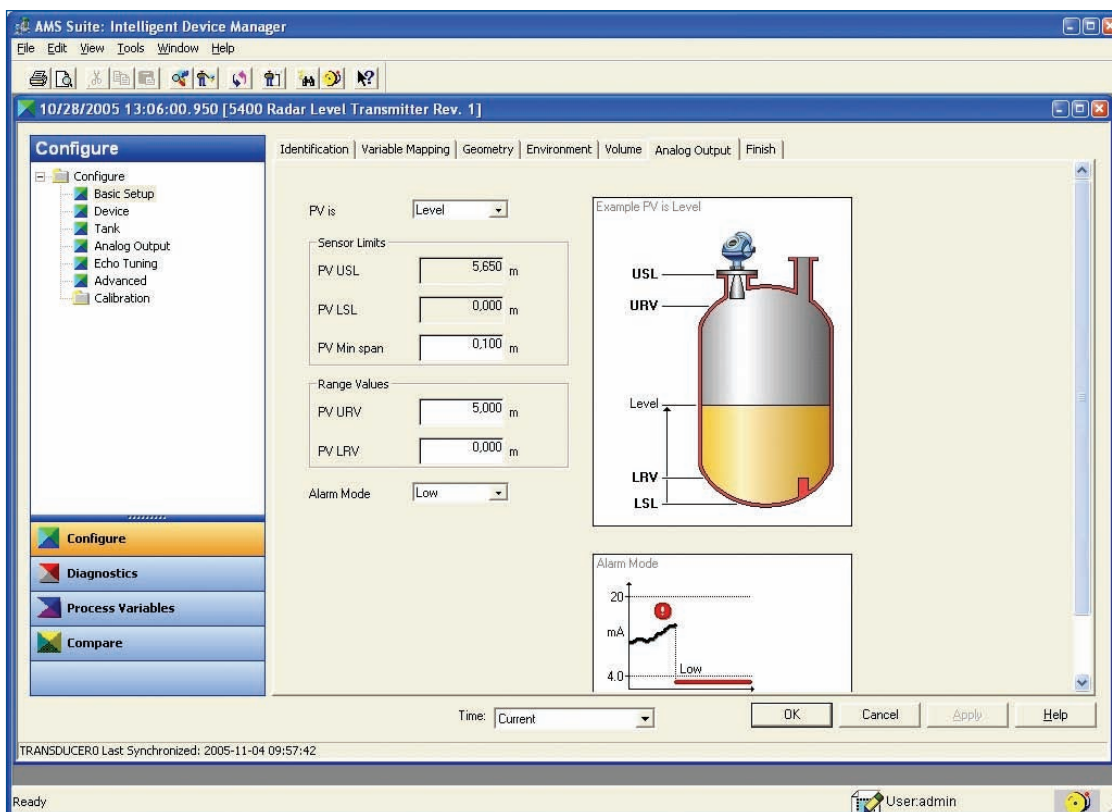
Además, un método poderoso y proactivo para el diagnóstico de posibles problemas de sus

dispositivos es el “Alert Monitor”. En la pantalla del “Alert Monitor” se ofrece una visión general de todas las alertas de los instrumentos, independientemente del protocolo, y le dá la capacidad adicional de acceder a la información del instrumento para más detalles.

Una vista rápida le permite identificar nuevas alertas y realizar un seguimiento de las existentes. Las alertas también pueden ser fácilmente filtradas por lo que se puede ver rápidamente la información que necesita.

El AMS Device Manager le permite realizar pruebas de lazo y de auto prueba de los instrumentos y automáticamente se documentan los resultados.

Cuando los dispositivos inteligentes están en línea con el AMS Device Manager, usted sabrá los problemas que ocurren a medida que suceden, no cuando ya han afectado a su proceso y calidad de su producto.



Incluso para un dispositivo complejo, como el transmisor de nivel tipo radar, muestra la información de configuración de manera organizada y de fácil acceso.

Configuración

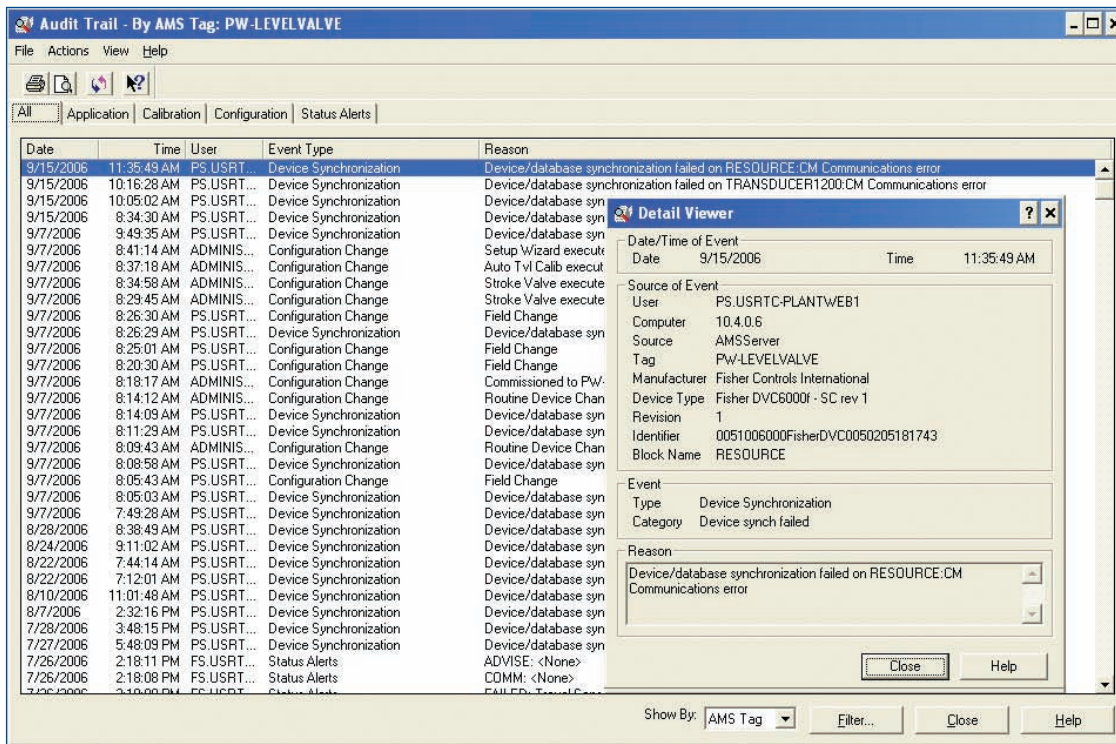
El AMS Device Manager hace las configuraciones de los instrumentos simple, fácil y de manera amigable. Usando el “Configuration Management” usted puede cambiar, guardar, comparar y transferir configuraciones entre instrumentos. Los equipos *WirelessHART* pueden ser fácilmente configurados usando la capacidad del “drag and drop”.

Simplemente conecte el HART Modem a los equipos inalámbricos y entonces arrástrelos al Gateway de wireless. El “network ID” y “join key” son escritos automáticamente en el instrumento.

En los equipos con FOUNDATION fieldbus, el comisionamiento y reemplazo de instrumentos puede ser hechos de manera fácil y rápida sin necesidad de interacción del usuario con el software, lo que lleva a un funcionamiento más rápido y de manera eficiente.

La información de configuración se lee desde cualquier dispositivo, lo que le permite realizar varios cambios al mismo tiempo, comparar las configuraciones de dispositivos similares, o configuraciones históricas en el mismo dispositivo.

La creación de una nueva configuración es tan fácil como un par de “clicks.” Solo transfiera la configuración de la base de datos existente al nuevo equipo y estará en marcha funcionando. Las válvulas digitales, equipos complicados de flujo, transmisores multivariables y equipos inalámbricos son configurados de manera rápida y fácil con el AMS Device Manager.



El "Audit Trail" captura todos los eventos del sistema con información adicional. Si se desea se pueden hacer entradas de forma manual.

Documentación

El AMS Device Manager ahorra tiempo y dinero mediante la automatización de tareas de documentación de todo dispositivo. Por ejemplo, cuando usted hace un cambio de configuración en un dispositivo, el "Audit Trail" capturará cuando se hizo el cambio y quien lo hizo.

Además, las entradas manuales se crean para documentar los acontecimientos no capturados automáticamente.

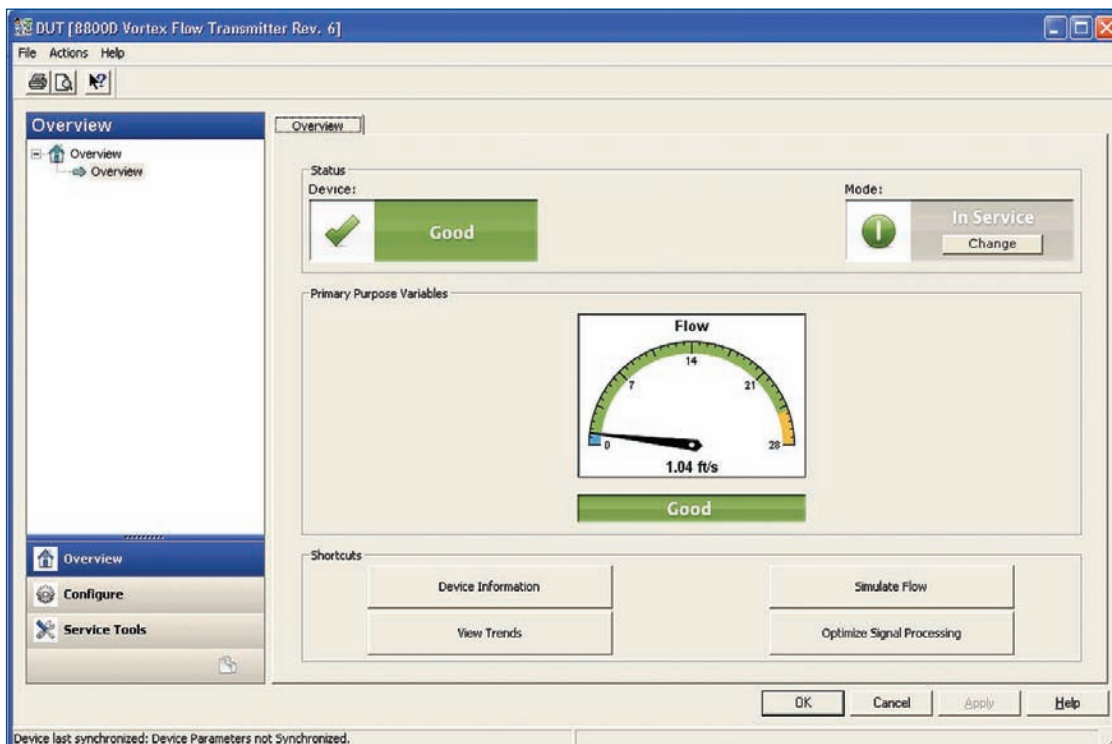
Cada equipo está dotado con un campo llamado "Drawings and Notes", usado para crear enlaces dinámicos a sus documentos y paginas web personalizadas. Manuales, guías de instalación, P&ID's, información de contactos técnicos pueden estar disponibles cuando usted los requiera.

Una capacidad de documentación adicional incluye la habilidad de crear reportes, realizar búsquedas de bases de datos y exportar datos en formato distinto.

Calibración

El AMS Device Manager soporta la definición de esquemas de pruebas, programación de la calibración de equipos y la administración de sus datos de calibración.

Los esquemas de pruebas son definidos por los intervalos de calibración, puntos de pruebas y requisitos de precisión, instrucciones especiales e instrucciones de limpieza. A continuación, arrastre y suelte el icono del transmisor al esquema de prueba para asignar dispositivos.



Con las "PlantWeb Alerts" & "Status Screens", usted puede ver las variables de proceso, monitorear el estado del equipo y detectar eventos de alertas de cualquier equipo conectado a sus sistema.

En Línea ó Fuera de Línea

En línea (On Line)

Usando el AMS Device Manager En Línea (On Line) le permite acceder a todo el potencial de sus equipos inteligentes de campo. Usted puede, de manera remota, ver las variables de proceso, monitorear el estado del instrumento, detectar eventos de alertas y configurar cualquier equipo conectado a su sistema maestro, incluyendo DeltaV, Ovation®, RS3™, and PROVOX®. Existen interfaces para ayudarle a integrar de manera fácil con las nuevas tecnologías y equipos de otros fabricantes.

Las opciones de interfaces incluyen:

- Multiplexores HART
- HART sobre PROFIBUS
- FOUNDATION fieldbus High Speed Ethernet
- Kongsberg Maritime
- Remote Operations Controller (ROC)
- Router DTM

- Siemens PCS 7
- Wireless

Otras soluciones de terceros proveen tarjetas específicas de entradas y salidas para algunos PLC y DCS para emular un multiplexor HART.

Fuera de línea (Off Line)

Trabajando Fuera de Línea (Off Line) significa que usted tiene acceso a la información histórica en la base de datos, y puede comunicarse a un equipo a la vez usando un HART Modem.

La configuración y solución de problemas pueden ser realizados fuera de línea en su taller ó en un gabinete. La interface con el Handheld Communicator le permite transferir información de configuraciones HART de su 475 Field Communicator para equipos que no se encuentran conectados a su red en línea. La información del equipo pasa hacia y desde el AMS Device Manager a la base de datos, manteniendo todos los registros del dispositivo actualizado.

Aplicaciones SNAP-ON™

Las aplicaciones Snap-ON del AMS Device Manager se recomiendan para obtener una mayor información y funcionalidad del diagnóstico para un equipo o un grupo de dispositivos. Las aplicaciones Snap-On disponibles con el AMS Device Manager son:

- AlertTrack™
- AMS ValveLink®
- AMS Wireless
- Calibration Assistant
- MV Engineering Assistant
- Meter Verification
- QuickCheck™

La Ventaja de PlantWeb

Use los PlantWeb Services de Emerson para asegurarse de que esta empleando con eficacia el AMS Device Manager. Expertos de Emerson le pueden ayudar a utilizar y tomar ventaja de los diagnósticos de los dispositivos inteligentes.

Nuestros expertos instalarán la aplicación y completarán su configuración inicial. Entonces podemos poner en práctica las tareas de mantenimiento re-estructuradas para optimizar el uso del AMS Device Manager, mientras se integran datos con su Sistema de Gestión de Activos para permitir la medición de mejoras en el balance final de su instalación.

Emerson Process Management

Asset Optimization Division

12001 Technology Drive
Eden Prairie, MN 55344 USA
T 1(952) 828-3633
F 1(952) 828-3006

©2010, Emerson Process Management.

El contenido de esta publicación es presentado únicamente con fines informativos, y mientras todo esfuerzo ha sido hecho para asegurar su exactitud, no debe interpretarse como garantía expresa o implícita, sobre los productos o servicios aquí descritos, ni su uso o aplicabilidad. Toda venta está sujeta a nuestros términos y condiciones las cuales están disponibles bajo solicitud. Emerson se reserva el derecho de modificar o mejorar el diseño o especificación de nuestros productos en cualquier momento sin previo aviso. Reservado todos los derechos. AMS, Fisher, FIELDVUE, y ValveLink son marcas de uno de los grupos de compañía de Emerson Process Management. El logo de Emerson es una marca registrada y marca de servicio de Emerson Electric Company. Todas las otras marcas son propiedad de sus respectivos dueños.