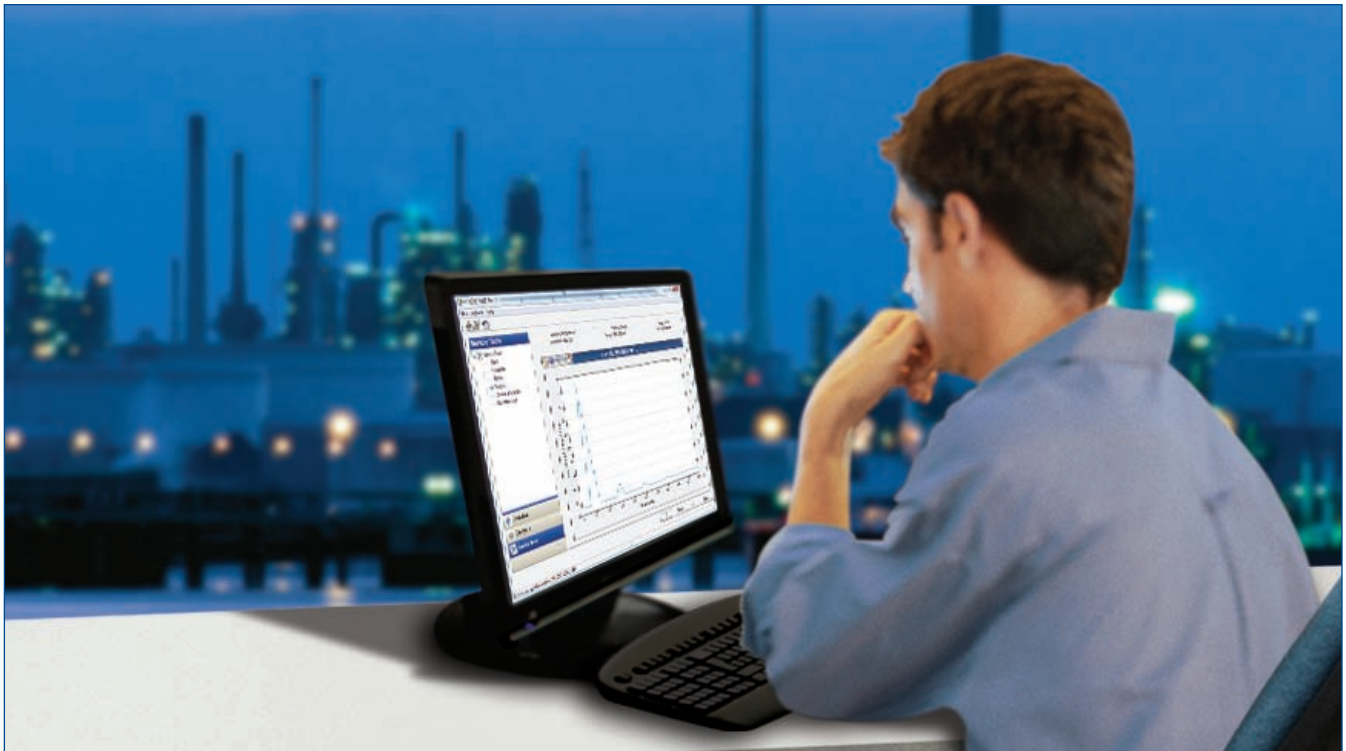


AMS Suite: Intelligent Device Manager



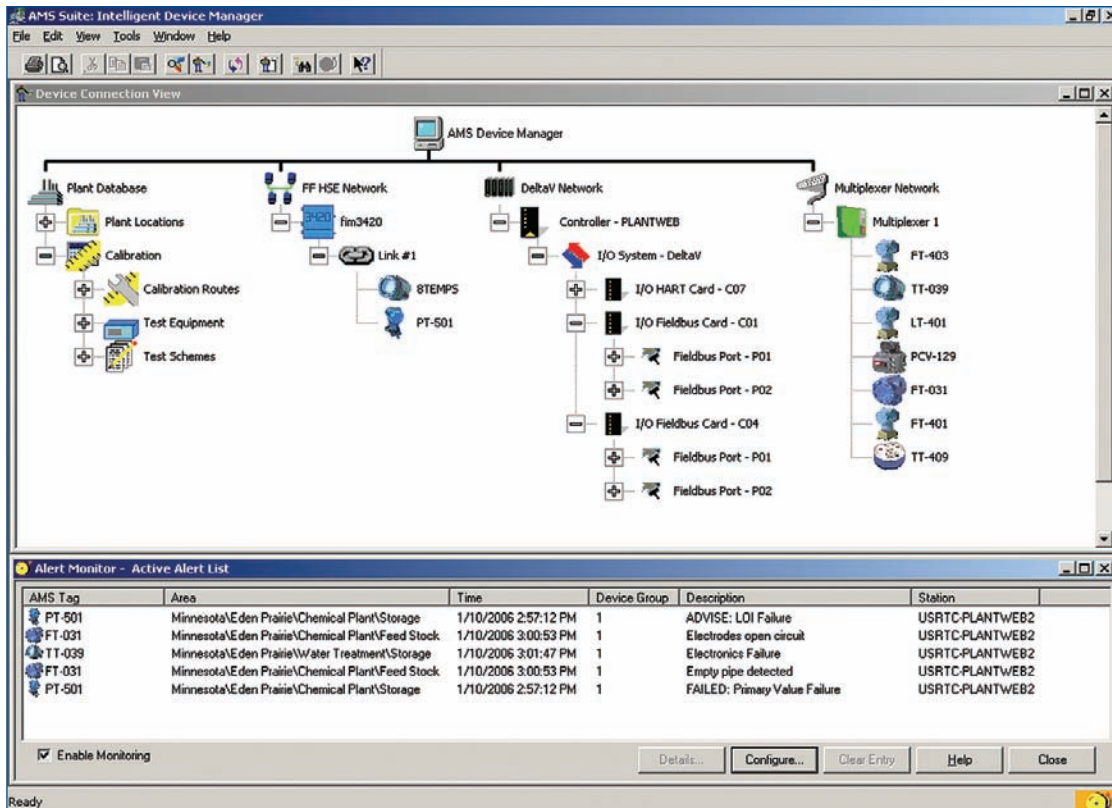
O AMS Device Manager fornece diagnósticos preditivos, simplifica calibrações e configurações dos instrumentos de campo e documenta automaticamente os ativos

- *Implemente diagnósticos preditivos para aumentar a disponibilidade da planta e reduzir os custos com manutenção.*
- *Configure e calibre instrumentos HART®, FOUNDATION™ fieldbus, WirelessHART®, Profibus DP e dispositivos convencionais utilizando somente um software*
- *Identifique e solucione problemas nos dispositivos remotamente e com eficiência*
- *Inicie aplicativos e diversas outras funcionalidades diretamente no AMS Device Manager.*

Manutenção Preditiva para Instrumentos e Válvulas

O AMS Suite: Intelligent Device Manager reduz os gastos com comissionamento e manutenção enquanto aprimora a disponibilidade da planta e qualidade do produto. Em indústrias de processos onde a perda de produção por um atraso de start-up pode causar perdas de milhões de reais na receita, os funcionários da planta precisam de informações precisas e em tempo real.

O AMS Device Manager economiza tempo e dinheiro ao entregar diagnósticos precisos dos instrumentos da planta em uma maneira clara e simples. Isso significa que é possível agir antes do processo ser afetado pela baixa qualidade ou pior, um dispendiosa parada não programada.



O Alert Monitor fornece notificações dos alertas e informações dos status para prevenção de transtornos no processo.

Capacidades do AMS Device Manager

Diagnósticos

Confirma de forma rápida a saúde de qualquer dispositivo com ou sem fio conectado, através da capacidade de monitoramento e diagnósticos dos status no AMS Device Manager. Com a adição dos protocolos aprovados WirelessHART e Profibus DP, o AMS Device Manager estende diagnósticos preditivos para novas áreas da sua planta. Novos pontos de medição possibilitam uma avaliação mais abrangente da saúde dos seus instrumentos de campo.

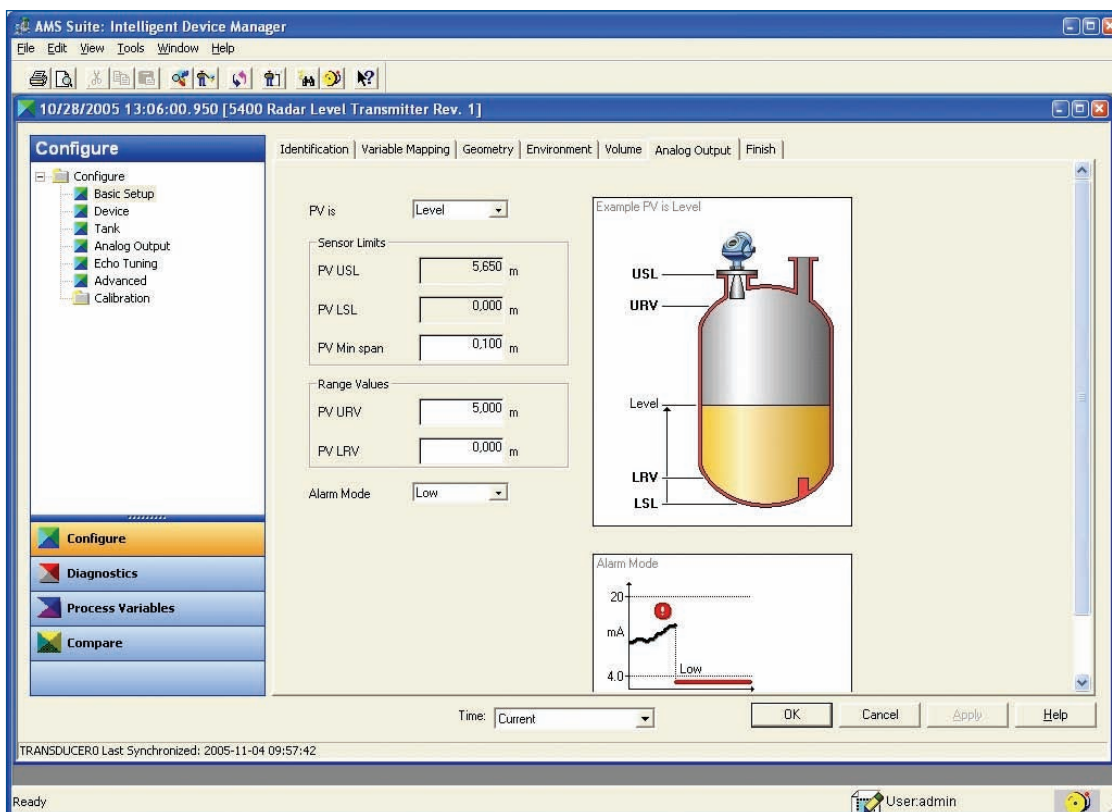
Além disso, um método pró-ativo de diagnósticos é fornecido pelo Alert Monitor. O sumário do Alert Monitor fornece uma visão geral de todos os

alertas dos instrumentos, independente do protocolo, e possibilita o acesso à informações adicionais dos instrumentos para maiores detalhes.

Funções permitem identificar novos alertas e acompanhar os já existentes. Alertas podem ser facilmente filtrados para visualização das informações desejadas.

O AMS Device Manager possibilita a realização de loop tests e auto-testes dos instrumentos, automaticamente documentando os resultados.

Quando dispositivos inteligentes estiverem online com o AMS Device Manager, os problemas ocorridos serão visualizados no ato – e não quando já tiverem afetado o processo e a qualidade do produto.



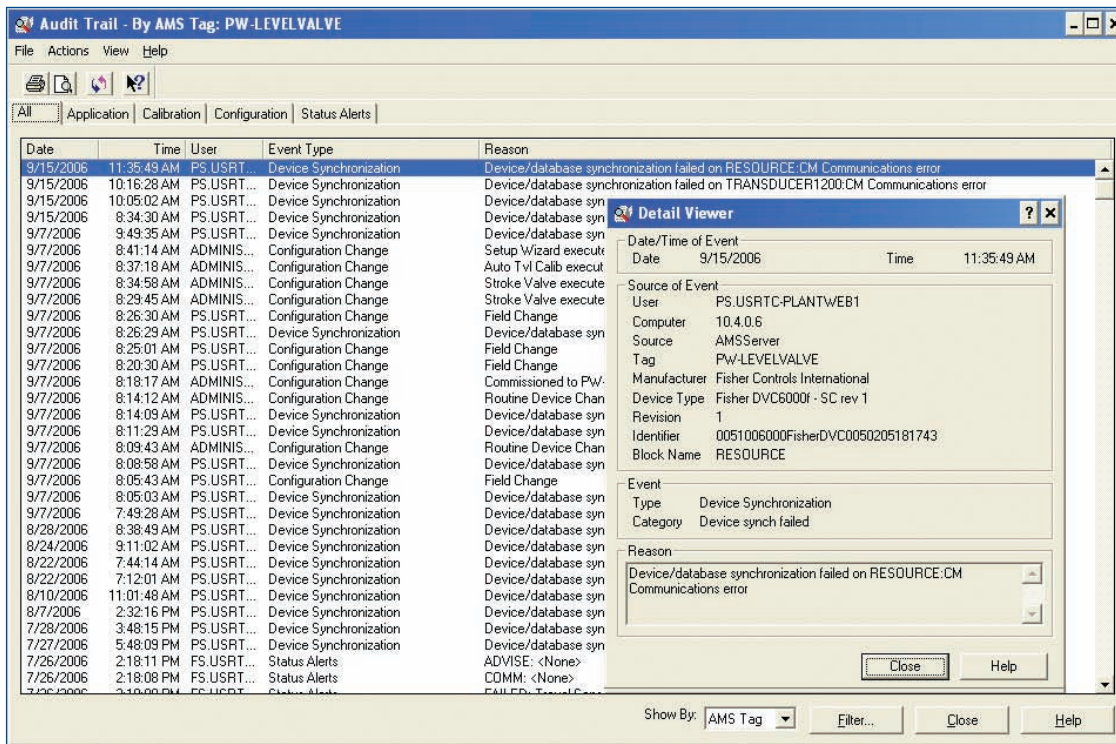
Até mesmo para dispositivos mais complexos, como o radar transmissor de nível acima, informações de configuração são organizadas e de fácil acesso.

Configuração

O AMS Device Manager realiza as configurações dos dispositivos de uma maneira simples, fácil e intuitiva. Utilizando o gerenciamento de configurações é possível alterar, salvar, comparar e transferir configurações de instrumentos. Dispositivos *WirelessHART* podem ser facilmente configurados utilizando o comando clica-e-arrasta; Conectando o Hart modem ao instrumento, simplesmente clique e arraste a configuração desejada pela gateway wireless. A identificação da rede e o join key serão automaticamente gravados no dispositivo.

Com dispositivos FOUNDATION fieldbus, comissionar e substituir instrumentos pode ser feito rapidamente e de maneira fácil sem a necessidade de interação do usuário com o software, inicializando mais rapidamente e eficientemente.

Informações de configuração são lidas de qualquer dispositivo, possibilitando múltiplas mudanças simultaneamente, comparar configurações de dispositivos semelhantes ou histórico de configurações do mesmo dispositivo. Iniciar uma nova configuração é tão simples como alguns poucos cliques. Simplesmente transfira uma base de dados existente para um novo instrumento e já estará pronto para rodar. Controladores digitais de válvulas, dispositivos de vazão, transmissores multivariáveis e dispositivos wireless são configurados de maneira rápida e fácil com o AMS Device Manager.



O Audit Trail captura todos os eventos do sistema com registros de informações adicionais quando disponíveis. Registros manuais também podem ser feitos caso desejado.

Documentação

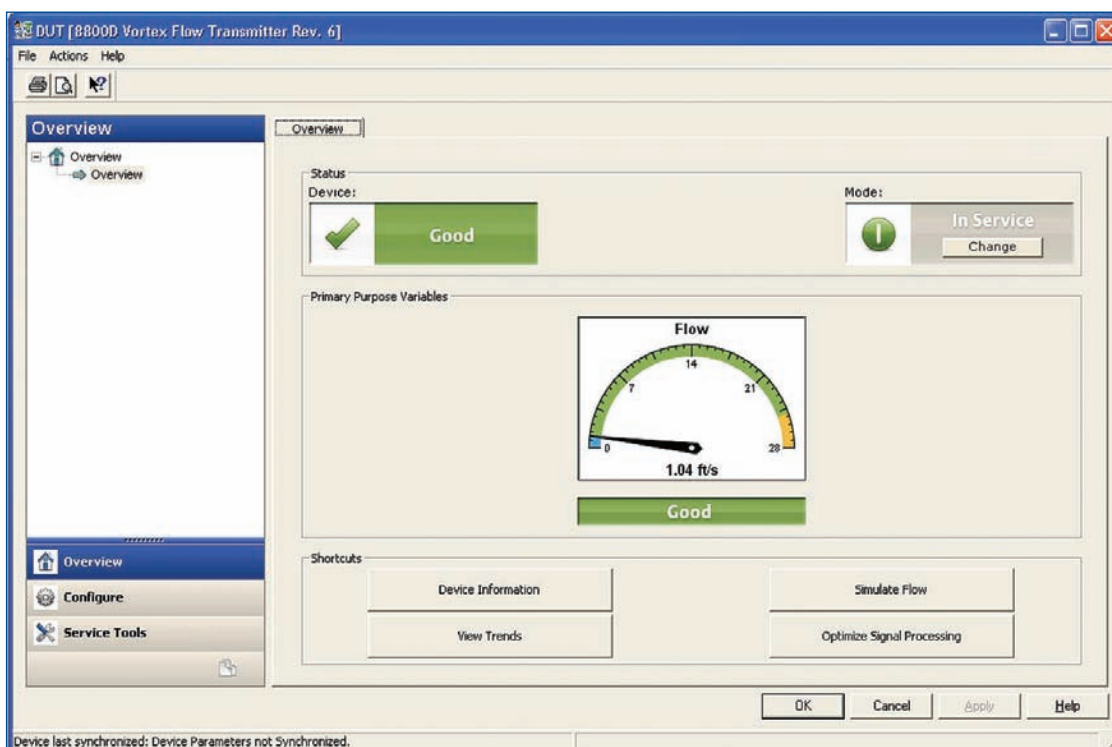
O AMS Device Manager economiza tempo e dinheiro automatizando a documentação das tarefas dos dispositivos. Por exemplo, quando uma alteração à configuração de um instrumento é feita, o Audit Trail registra quando e por quem ela foi feita. Além disso, registros manuais podem ser feitos para gravar eventos que não são automaticamente salvos, como um relâmpago que atinge a planta.

Cada dispositivo tem também a opção do Drawings and notes, utilizado para criar links dinâmicos e personalizados para documentos e websites. Manuais de usuário, guias de instalação, informações de contatos técnicos podem ser mantidos à um clique.

Capacidade de documentação adicional inclui a habilidade de gerar relatórios, realizar buscas na base de dados e exportar dados em diferentes formatos.

Calibração

O AMS Device Manager auxilia na definição dos testes dos dispositivos, agendamento das calibrações e gerenciamento dos dados das calibrações. Os testes são definidos pelo intervalo de calibração, pontos do teste e precisão requisitada e instruções pré definidas. Projeto das calibrações dos testes para um grupo de instrumentos ou individualmente. Então, clique e arraste o ícone do transmissor para o projeto e será atribuído para o dispositivo.



Com os alertas PlantWeb & telas de Status, é possível visualizar variáveis de processo, monitorar status de dispositivos e detectar alertas em qualquer instrumento conectado em seu sistema.

Online ou Offline

Online

Utilizando o AMS Device Manager online possibilita o acesso à todas informações que o dispositivo inteligente tem para oferecer. Visualize remotamente as variáveis de processo, monitore o status do instrumento, detecte os alertas e configure qualquer instrumento conectado ao seu sistema, incluindo DeltaV, Ovation®, RS3™ e PROVOX®. Interfaces estão disponíveis também para auxiliar na integração com novas tecnologias e equipamentos de outros fabricantes. Opções de interfaces incluem:

- Multiplexador HART
- HART Over PROFIBUS
- FOUNDATION fieldbus High Speed Ethernet
- Kongsberg Maritime
- Remote Operations Controller (ROC)
- Router DTM
- Siemen PCS 7
- Wireless

Outras soluções de terceiros fornecem específicos cartões de I/O para alguns PLC e DCS para emular um multiplexador HART.

Offline

Trabalhar offline significa ter acesso ao histórico de informações do dispositivo no banco de dados da planta e comunicar com um instrumento por vez através da utilização do Hart modem. Configurar os dispositivos e solucionar os problemas podem ser feitos offline tanto na fábrica quanto no painel.

TA Interface com Comunicador Portátil possibilita a transferência de informações das configurações HART do 475 Field Communicator para dispositivos que não estão conectados em rede. Informações dos dispositivos são passadas de e para o AMS Device Manager para preencher a base de dados, mantendo os registros dos dispositivos atuais.

Aplicativos SNAP-ON™

Os aplicativos SNAP-ON para o AMS Device Manager são recomendados para se obter informações completas e diagnósticos para um ou um grupo de dispositivos. Os Aplicativos SNAP-ON disponíveis incluem:

- AlertTrack™
- AMS ValveLink®
- AMS Wireless
- Calibration Assistant
- MV Engineering Assistant
- Meter Verification
- QuickCheck™

A Vantagem PlantWeb

Inicie de maneira robusta com o investimento na tecnologia. Utilize os Serviços PlantWeb para garantir a utilização efetiva do AMS Device Manager. A Emerson auxilia a utilização dos diagnósticos dos dispositivos inteligentes, para um total benefício. Nossos especialistas irão instalar as aplicações e completar as configurações iniciais. Então poderão implementar tarefas de manutenção para otimizar o uso do AMS Device Manager com seus dispositivos inteligentes, enquanto os dados são integrados com o sistema de gerenciamento de ativos para medição das melhorias da sua planta.

Emerson Process Management

Asset Optimization Division

12001 Technology Drive
Eden Prairie, MN 55344 USA
T 1(952) 828-3633
F 1(952) 828-3006

©2010, Emerson Process Management.

The contents of this publication are presented for informational purposes only, and while every effort has been made to ensure their accuracy, they are not to be construed as warranties or guarantees, express or implied, regarding the products or services described herein or their use or applicability. All sales are governed by our terms and conditions, which are available on request. We reserve the right to modify or improve the designs or specifications of our products at any time without notice.

All rights reserved. AMS, PlantWeb, SNAP-ON, DeltaV, Ovation, AlertTrack, QuickCheck, and ValveLink are marks of one of the Emerson Process Management group of companies. The Emerson logo is a trademark and service mark of Emerson Electric Co. All other marks are the property of their respective owners.