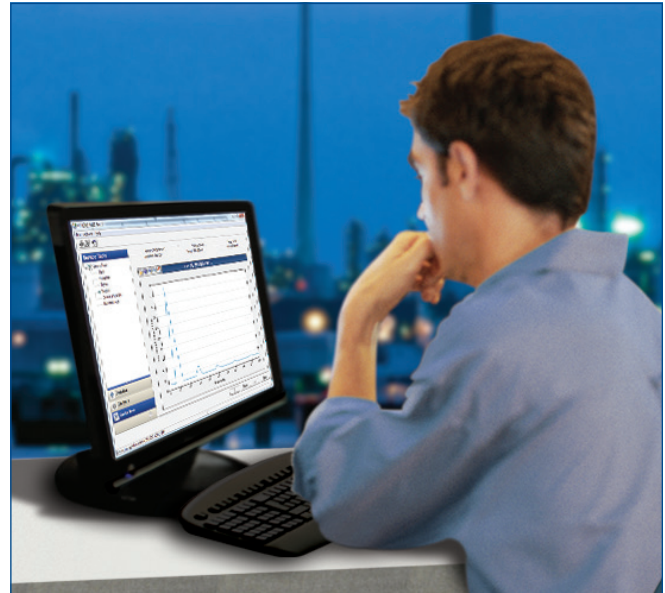


# AMS Suite: Intelligent Device Manager

- Implementierung vorausschauender Diagnosefunktionen zum Verbessern der Anlagenverfügbarkeit und zum Reduzieren von Wartungskosten
- Konfigurieren und kalibrieren Ihrer HART®, FOUNDATION™ fieldbus, WirelessHART®, PROFIBUS DP, PROFIBUS PA, und konventionellen Geräte mit einer einzigen integrierten Software Applikation
- Effizientes suchen, erkennen und beheben von Geräteproblemen über Fernzugriff
- Nahtlose Durchführung von Aufgaben, Arbeitsverfahren und SNAP-ON™ Applikationen direkt über den AMS Device Manager



AMS Device Manager bietet vorausschauende Diagnose, vereinfacht Konfiguration und Kalibrierung von Feldgeräten und dokumentiert automatisch die Daten der Anlagen.

## Vorausschauende Wartung für Geräte und Ventilsteuerungen

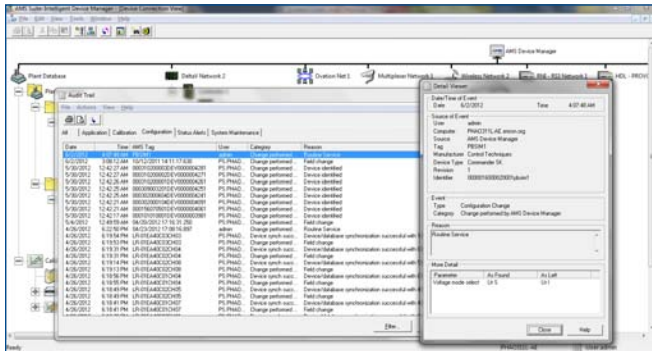
AMS Suite: Der Einsatz des Intelligent Device Manager hilft Ihnen, Kosten für Inbetriebnahme und Wartung zu sparen, sowie die Verfügbarkeit der Anlage zu verlängern und Qualität Ihrer Produkte zu verbessern. In Industrieanlagen für Produktionsprozesse können durch Verzögerungen beim Produktionsanlauf oder bei längeren Ausfallzeiten Verluste in Millionenhöhe entstehen, aus diesem Grund benötigt das Wartungspersonal präzise Informationen über die Anlage in Echtzeit.

AMS Device Manager spart Ihnen Zeit und Geld durch Bereitstellung von nützlichen Diagnoseinformationen über den Anlagenzustand in klarer und aussagekräftiger Form. Dies bedeutet, dass Sie bereits agieren können bevor der Prozess als Folge von Qualitätsmängeln gestört wird oder bevor es im schlimmsten Fall zu einem kostspieligen Stillstand der Anlage kommt.

## Kernfähigkeiten AMS Device Manager

### Diagnosen

Schnelles Überprüfen der Zustände von kabelgebundenen oder drahtlos verbundenen Geräten durch Anzeigen der Statuszustände mit Hilfe der Diagnosefunktion des AMS Device Managers. Mit dem zusätzlichen Support für Profibus PA Geräte, bietet AMS Device Manager erweiterte vorausschauende Diagnose für neue Anlagen in Ihrem Werk. Neue Messpunkte bieten Ihnen ein umfassenderes Bild über die Zustände der Geräte in Ihrer Anlage. Auch die Diagnosefunktionen wurden erweitert mit dem Det-Tronics Eagle Quantum Premier (EQP) fire & Gas Detection System.



Die Alarmüberwachung meldet Alarmer und Statusinformationen um Prozessstörungen vorzubeugen.

Mit der Alarmüberwachungsfunktion gibt es zusätzlich ein leistungsfähiges, vorausschauendes Verfahren zur Diagnose potentieller Geräteprobleme. Diese Alarmübersicht zeigt Alarmzustände aller Geräte, unabhängig vom Datenprotokoll und bietet Ihnen die Möglichkeit weitere detaillierte Geräteinformationen abzurufen.

Die Selbsthaltefunktion ermöglicht Ihnen, neue Alarmer im Auge zu behalten. Warnmeldungen können leicht gefiltert werden um gewünschte Informationen schnell zu erkennen.

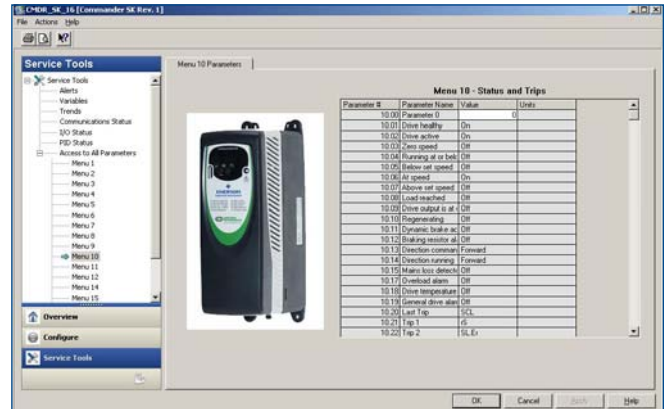
AMS Device Manager ermöglicht Ihnen die Durchführung von Geräte-Selbsttests und Schleifen tests mit automatischer Protokollierung der Resultate.

Wenn Ihre intelligenten Geräte online mit dem AMS Device Manager verbunden sind, erkennen Sie Probleme sofort wenn sie auftreten und nicht erst wenn der Produktionsprozess bereits gestört wurde und die Qualität Ihrer Produkte beeinträchtigt hat.

**Konfiguration & Parametrierung**

Die Gerätekonfiguration mit AMS Device Manager ist einfach und anwenderfreundlich und bietet ein Konfigurationsmanagement zum Editieren, Speichern, Vergleichen und Übertragen von Gerätekonfigurationen. Geräte mit WirelessHART Protokoll können mit Hilfe der Drag und Drop Funktion schnell und einfach konfiguriert werden. Verbinden Sie das WirelessHart Gerät über ein HART Modem mit dem Netzwerk und ziehen es auf dem Bildschirm mit Drag und Drop auf das Funkgateway. Netzwerk ID und Zugangsschlüssel werden automatisch ins Gerät übertragen.

Inbetriebnahme und Austausch von FOUNDATION fieldbus Geräten erfolgt schnell, einfach und ohne jeden Software Benutzereingriff, damit Sie den Betrieb effizient und ohne Zeitverlust beginnen können.



Anlageninformationen werden organisiert und sind leicht zugänglich, auch für komplexe Geräte.

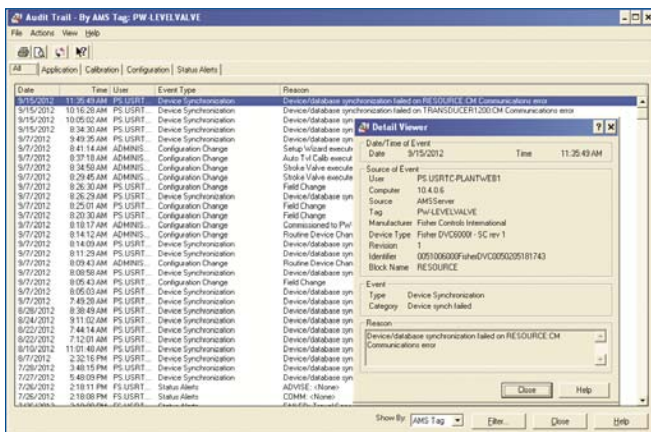
Konfigurationsinformationen werden von jedem Gerät gelesen, dies ermöglicht Ihnen, Änderungen an mehreren Geräten zeitgleich durchzuführen, Konfigurationen von Geräten gleichen Typs oder historische Konfigurationen eines Geräts zu vergleichen. Die Eingabe einer neuen Konfiguration ist mit nur wenigen Mausklicks erledigt. Übertragen Sie nur die existierende Datenbank Konfiguration in das neue Gerät und starten sofort den Betrieb. Digitale Ventilsteuerungen, Durchflussmesser, Messumformer mit mehreren Messgrößen und drahtlose Messgeräte werden mit dem AMS Device Manager schnell und einfach konfiguriert.

Geräte Konfigurationen können auch mit Hilfe des DTM über die DTM Startapplikation durchgeführt werden. Sofern Ihre Geräte den Einsatz von DTM für erweiterte Konfiguration oder Diagnose erfordern, der AMS Device Manager bewältigt sowohl DDs als auch DTM. Die Alarmüberwachung meldet Alarmer und Statusinformationen um Prozessstörungen vorzubeugen.

**Dokumentation**

AMS Device Manager erspart Ihnen Zeit durch automatische Protokollierung aller Abläufe, wenn zum Beispiel Konfigurationsparameter geändert werden, dann speichert die Ablaufprotokollierung wann die Änderung durchgeführt wurde und von wem. Zusätzlich können manuelle Einträge gemacht werden, um Vorgänge zu beschreiben, die nicht automatisch erfasst werden, wie zum Beispiel einen Blitzschlag in der Anlage.

Jedes Gerät enthält ein Zeichnungsfeld und ein Notizfeld zum Erstellen von dynamischen Verknüpfungen zu Ihren Kundendokumenten und Websites. Bedienhandbücher, Installationshandbücher, P&IDs und Kontaktinformationen



Funktion Audit Trail erfasst alle Systemereignisse und evtl. zusätzliche Informationen. Sofern erforderlich, können auch manuelle Einträge hinzugefügt werden.

für technische Unterstützungen können somit an beliebiger Stelle mit einem Mausklick abgerufen werden und sind nicht an irgendeiner Stelle in einem Unterverzeichnis gespeichert.

Eine weitere Protokollfunktion dient der Erstellung von Berichten, der Ausführung von Datenbank-Suchprozessen und dem Exportieren von Daten in unterschiedlichen Formaten.

### Kalibrierung

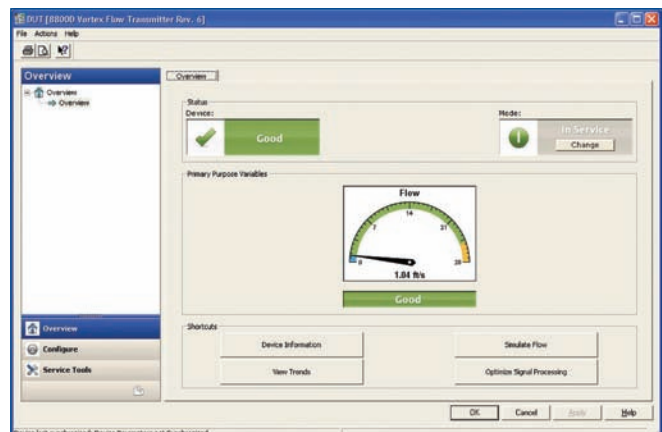
AMS Device Manager unterstützt die Festlegung von Geräte Test-Schemata, die Planung von Gerätekalibrierungen und die Verwaltung von Kalibrierdaten. Test-Schematas hängen ab von Kalibrierintervallen, Anforderungen an Testpunkten und Genauigkeit und Aufbau- sowie Reinigungs anweisungen. Kalibriert Test Schematas finden Anwendung für individuelle Geräte oder Gruppen von Geräten. Zum Zuweisen der Geräte ziehen Sie die Messumformer-Icons mit Drag und Drop auf Ihr gewünschtes Test Schema.

Es gibt Kalibrierlösungen für verschiedene Ansprüche - von der Einführung in die Kalibrierung bis zum erweiterten Abgleich für die Erfüllung gesetzlicher Vorschriften wie z.B. 21 Cfr Teil 11.

## Online oder Offline

### Online

Die Online Nutzung des AMS Device Managers erschließt Ihnen das volle Leistungsvermögen Ihrer im Feld installierten intelligenten Geräte. Sie können die Prozessvariablen über Fernabfrage betrachten, die Gerätezustände überwachen, Alarmzustände erkennen und jedes an den Leitreehner einschließlich DeltaV, Ovation®, RS3™, and PROVOX® angeschlossene Gerät konfigurieren. Es sind Schnittstellen verfügbar um die Integration mit neuer Technologie und



Mit PlantWeb Alarm & Geräteanzeigen können Sie Prozessvariablen betrachten, Gerätezustände überwachen, und Alarmzustände von jedem an den Leitreehner angeschlossenen Gerät erkennen.

Geräten anderer Anbieter zu erleichtern. Die Schnittstellen Optionen beinhalten:

- ABB System 800x A
- FOUNDATION fieldbus High Speed Ethernet
- HART Multiplexer
- HART over PROFIBUS
- Kongsberg Maritime
- Steuerung Remote Bedienung (roC)
- Router DTM
- Siemens SIMATIC PCS 7
- Drahtlos

Andere Lösungen von Drittanbietern beinhalten spezielle I/O Karten für PLC und DCS Systeme zum Emulieren der HART Multiplexer.

### Offline

Offline Arbeiten bedeutet, Sie haben Zugriff auf historische Gerätedaten in der Fabrik-Datenbank und können mit einem Gerät zur Zeit über ein HART Modem kommunizieren. Geräte-Konfiguration und Fehlersuche kann Offline im Betrieb oder über ein Anschlusspanel erfolgen.

Die Kommunikator Schnittstelle ermöglicht Ihnen HART Konfigurationsdaten von Ihrem 475 Handterminal an Geräte zu übertragen, die noch nicht in Ihr Online Netzwerk eingebunden sind. Gerätedaten werden zum Auffüllen der Datenbank mit dem AMS Device Manager ausgetauscht um alle Gerätedaten auf aktuellem Stand zu halten.

## SNAP-ON™ Applikationen

AMS Device Manager SNAP-ON Applikationen werden empfohlen um erweiterte Informationen und Diagnose Funktionalität für ein Gerät oder eine Gruppe von Geräten zu erlangen. SNAP-ON Applikationen für den AMS Device Manager beinhalten:

- AlertTrack™
- AMS ValveLink™
- AMS Wireless
- Calibration Assistant
- MV Engineering Assistant
- Meter Verification
- QuickCheck™
- Turck
- Masoneilan Valvue
- Flow Serve Valve Analysis
- Smar Valid

## Vorteile der Anlagen-Vernetzung

Sorgen Sie für einen guten Start mit Investitionen In Ihre Technologie. Verwenden Sie Asset Optimization Services um zu gewährleisten, dass der AMS Device Manager effizient eingesetzt wird. Emerson's Experten können Ihnen helfen, beim Einsatz Ihrer intelligenten Geräte den max. möglichen Vorteil zu erzielen. Unsere Experten werden bei Ihnen die Applikation installieren und mit Ihnen die Anfangskonfiguration erstellen. Dann können neuentwickelte Wartungsaufgaben implementiert werden, um den Betrieb Ihres AMS Device Managers durch Integration der Daten in Ihr Unternehmens Anlagen Management System zu optimieren und um die Verbesserung des Ertrags erfassen zu können.

**Emerson Process Management**  
**Asset Optimization**  
12001 Technology Drive  
Eden Prairie MN 55344 USA  
T 1(952)828-3633  
F 1(952)828-3006  
[www.assetweb.com](http://www.assetweb.com)

©2013, Emerson Process Management.

Der Inhalt dieser Broschüre dient allein der Information und obgleich der Inhalt mit größter Sorgfalt erstellt wurde um die Richtigkeit der Angaben zu gewährleisten, lassen sich daraus keine Zusagen von Eigenschaften oder Garantien ableiten, implizit oder explizit, hinsichtlich der beschriebenen Produkte, Dienstleistungen oder ihrer Anwendungen oder Eignung. Der Verkauf unterliegt unseren allgemeinen Geschäftsbedingungen, die sie auf Anfrage erhalten können. Wir behalten uns vor, unsere Produkte in Design und Funktionalität jederzeit ohne vorherige Ankündigung zu verändern oder zu verbessern.

Alle Rechte vorbehalten. AMS, PlantWeb, SNAP-ON, DeltaV, Ovation, AlertTrack, QuickCheck und ValveLink sind Warenzeichen eines der Emerson Process Management Konzerne. Das Emerson Logo ist ein Warenzeichen und eine Dienstleistungsmarke der Emerson Electric Co. Alle anderen Warenzeichen sind Eigentum der jeweiligen Besitzer.