

SNAP-ON[®] アプリケーション

- AMS デバイスマネージャに価値を付加します
- 高度な情報および診断機能を提供
- 必要に応じて AMS デバイスマネージャに追加



AMS デバイスマネージャに SNAP-ON アプリケーションを追加して、診断機能を追加し、高度な機器の設定をします。

概要

AMS デバイスマネージャはプラントの可用性と信頼性を向上させながら、試運転および保守コストを削減します。AMS デバイスマネージャを使用すると、機器設定が簡単にできるようになります。新規の機器の設定は、数回クリックするだけの作業ですみます。監査証跡は、機器タスクに関連する文書を自動化し、変更がいつ行われたか、誰が作成したのかを記録します。

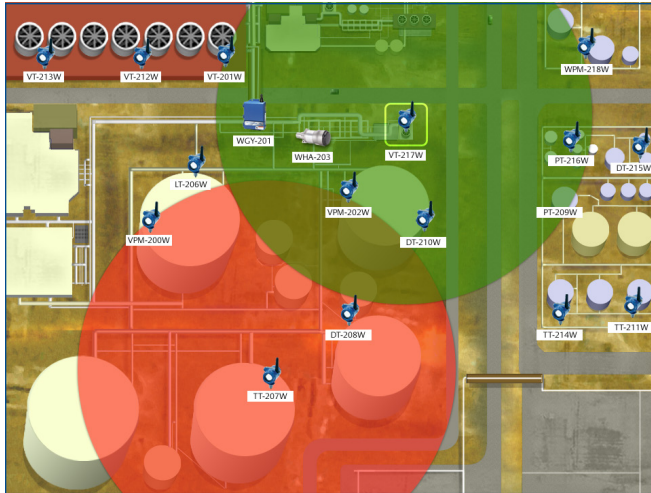
インテリジェントフィールド機器が AMS デバイスマネージャを使用してオンラインになっている場合、問題がプロセスおよび製品の品質に影響する前に、問題を確認して識別することが出来ます。リアルタイムに情報を提供することにより、AMS デバイスマネージャは時間およびコストを節約します。

SNAP-ON アプリケーションによる予兆診断の拡張

AMS デバイスマネージャ SNAP-ON アプリケーションは、機器あるいは機器グループの高度な診断と診断機能を得るために推奨されます。

次のような SNAP-ON[®] アプリケーションを用意しています。

- AlertTrack[™]
- AMS ValveLink[™]
- AMS ワイヤレス
- 校正アシスタント
- Rosemount エンジニアリングアシスタント
- メータ性能検証
- QuickCheck[™]



当該施設の鳥瞰図と AMS Wireless SNAP-ON アプリケーションを使用して、ネットワークを設計し、ベストプラクティスから検証することができます。

AlertTrack

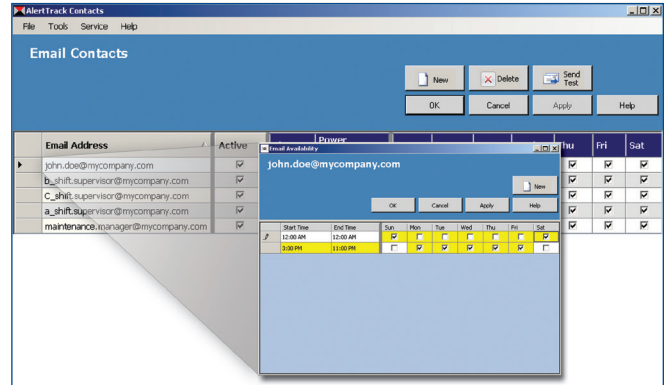
AlertTrack SNAP-ON アプリケーションは、フィールド機器の健全性およびパラメータの変更を文章化します。複数の機器をグループにまとめ、スキャン或いは文書化するパラメータを設定するか、或いは、問題の機器を特定するためにトレンドを分析します。携帯電話やモバイル機器にアラートを配信して、機器やプロセスの状態を通知します。AlertTrack SNAP-ON アプリケーションで、問題の根本原因を特定し、機器が損傷する前に問題を修正することができます。

AMS ValveLink™

AMS ValveLink SNAP-ON アプリケーションは、HART® および FOUNDATION™ フィールドバス FIELDVUE™ デジタルバルブコントローラを使用することができます。

DVC2000、DVC5000、DVC5000f、DVC6000、DVC6000f、DVC6200 および DVC6200f シリーズのデジタルバルブコントローラの動作特性を診断するための使いやすいPC環境を提供します。

AMS ValveLink バルブの健全性を監視し、難しい問題解決のためにカスタマイズされた診断を提供します。空気漏れ、バルブアセンブリの摩擦、および不感帯、供給空気の品質、接続の緩み、供給圧力の制限、バルブの校正などの問題を検出できます。問題が特定されると、AMS ValveLink は、問題の説明、重要度表示、考えられる推定原因、推奨処置を提供します。



AlertTrack SNAP-ON アプリケーションを使用してアラートパラメータを設定し、適切な人に適切なタイミングで、配信します。

AMS ワイヤレス

AMS ワイヤレス SNAP-ON アプリケーションで、ワイヤレスネットワークの管理をよりよくすることができます。ワイヤレスネットワークを設計し、推奨設計指針と比較し、検証します。ワイヤレスネットワーク起動後、通信状態、および状態がグラフィカルに表示させ、潜在的な問題点を特定することができます。

AMS Wireless SNAP-ON アプリケーションは、機器間の通信状況を表示し、ネットワークの包括的な概要を提供します。複数のワイヤレスゲートウェイを使用する場合、AMS Wireless SNAP-ON は各ネットワークを分析し、通信を改善するために機器を再割り当てする方法を特定します。包括的なレポートにより担当者は、ワイヤレス設計および主要なネットワーク性能パラメータについての情報を得ることができます。

校正アシスタント

校正アシスタント SNAP-ON アプリケーションは、HART、FOUNDATION fieldbus、IEC 認定の WirelessHART®および従来型機器の校正を管理するために、校正器とインターフェースします。最大の効率を得るために、機器を試験要領および校正手順によるグループに容易に区分けすることができます。

校正器と AMS デバイスマネージャ間でデータを転送するため、手動での記録や間違いの可能性を排除します。自動的に文書化が可能な校正器を使用することにより、校正前/校正後の AMS デバイスマネージャデータベースに自動保存することができます。紙の書類が必要な場合は、各機器の校正履歴にアクセスし、校正証明書およびレポートを作成します。校正アシスタント SNAP-ON アプリケーションは、間違いを減らし、校正する間隔を延ばし、より正確な校正データを提供します。

Rosemount エンジニアリングアシスタント

Rosemount エンジニアリングアシスタント SNAP-ON アプリケーションを使用すると HART および FOUNDATION フィールドバス Rosemount® 3095 MultiVariable™ 伝送器、および HART Rosemount 3051S MultiVariable 伝送器で、拡張設定および試験計算機能を実行できます。

Rosemount エンジニアリングアシスタント SNAP-ON アプリケーションは、設定の迅速化、不適切な設定の流量伝送器の減少、正確な機器測定を提供します。

メータ性能検証

メータ性能検証 SNAP-ON アプリケーションを使用すると、Micro Motion® コリオリ質量流量計の性能および健全性を、制御室から文書化することができます。メータ性能検証試験は、実行前にスケジュールを設定することができます。保守の手間を省くことができます。

メータ性能検証 SNAP-ON アプリケーションは、機器設定およびゼロ校正レベル、センサ構造、電子部品、信号処理を確認した後、それらの情報を取得し、メータ性能を完全に検証できます。完全なトレーサビリティで試験の結果をトレンド、レポート、電子メールで送信することができます。データの管理も容易です。

QuickCheck

QuickCheck SNAP-ON アプリケーションを使用して、システムのインターロックを機能を確認するために、複数の機器の出力を変更します。QuickCheck SNAP-ON アプリケーションは、一度に複数の機器を素早く簡単に確認できます。手順を保存して、簡単に再実行することもできます。

第三者アプリケーション

エマソンは Masoneilan の ValVue、Smar の Valid、Turck SNAP-ON、Flowserve の ValveAnalysis SNAP-ON アプリケーションなど、第三者アプリケーションも統合できます。AMS デバイスマネージャは、エマソンのオープンな姿勢とプラントの統合を実現するアプリケーションです。詳細については、お近くのエマソン販売代理店にお問い合わせください。

©2017, Emerson. All rights reserved.

Emerson のロゴは、Emerson Electric Co. の商標およびサービスマークです。AMS および SNAP-ON は、Emerson のグループ会社の商標です。他のすべてのマークは、各所有者に帰属します。

この出版物は参考目的でのみ提供されています。正確な記述を行うため万全を期しておりますが、これまで記述した製品やサービス或いはその使用、或いは応用に関して、明示的或いは暗黙的な保証を与えるものではありません。全ての販売は弊社の契約条件に基づいています。これは要請に応じてご提供いたします。製品の概観や仕様については、予告なく変更されることがあります。

エマソンオートメーションソリューションズ 日本エマソン株式会社

〒140-0002 東京都品川区東品川 1-2-5

リバーサイド品川港南ビル5F

☎ 03-5769-6800

☎ 03-5769-6840

🌐 www.emerson.com/ams